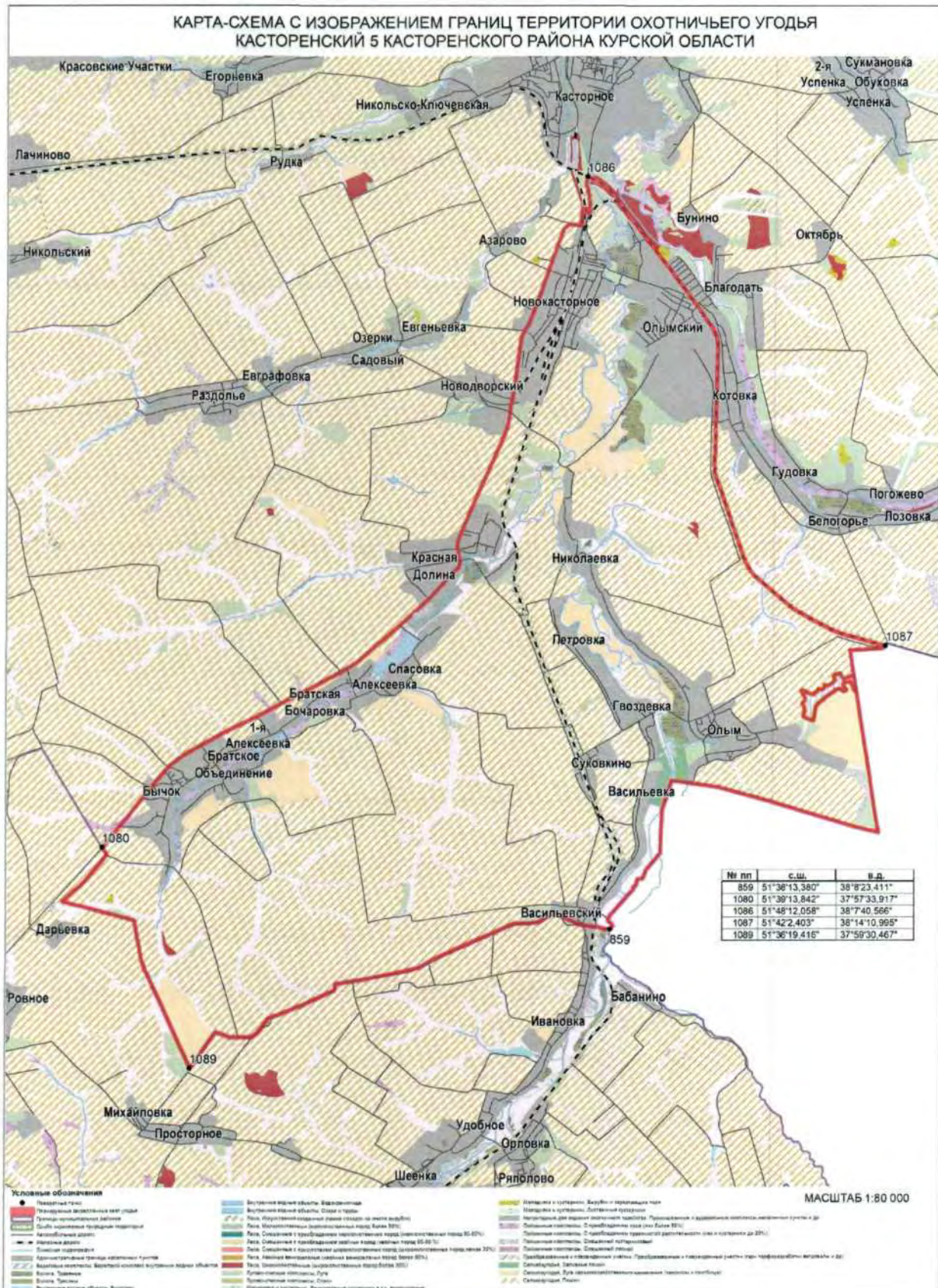
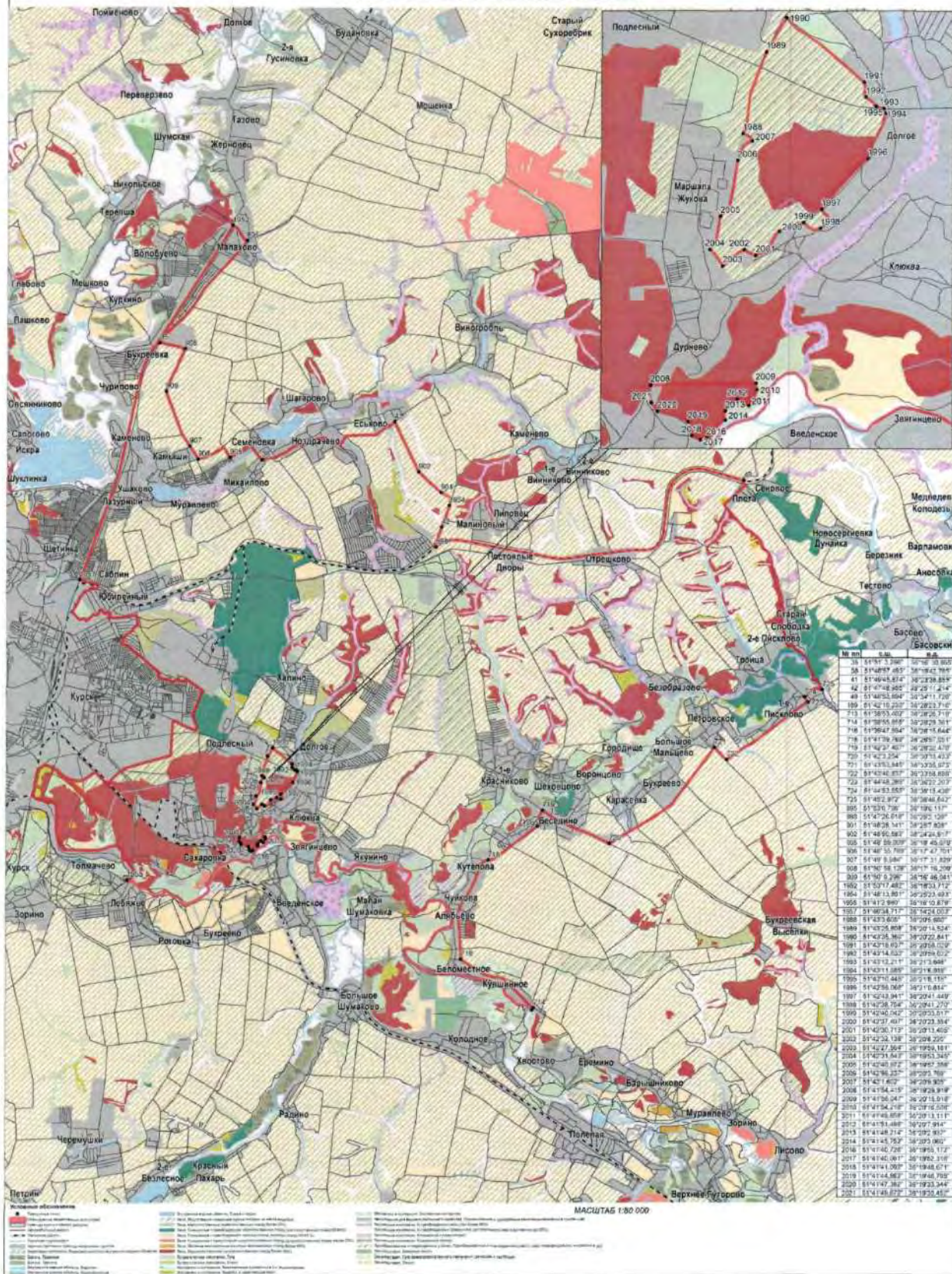


КАРТА-СХЕМА С ИЗОБРАЖЕНИЕМ ГРАНИЦ ТЕРРИТОРИИ ОХОТНИЧЬЕГО УГОДЬЯ
КАСТОРЕНСКИЙ 5 КАСТОРЕНСКОГО РАЙОНА КУРСКОЙ ОБЛАСТИ



КАРТА-СХЕМА С ИЗОБРАЖЕНИЕМ ГРАНИЦ ТЕРРИТОРИИ ОХОТНИЧЬЕГО УГОДЬЯ
КУРСКИЙ 2 КУРСКОГО РАЙОНА КУРСКОЙ ОБЛАСТИ



7. В приложении № 5 «Описание границ и карты-схемы с изображением границ территорий закрепленных охотничьих угодий Курской области» к указанной схеме:

1) пункт 2.2 раздела 2 «Глушковский район» изложить в следующей редакции:

«2.2. ООО «Глушковское охотничье и рыболовное общество» Глушковского района, Участок № 2:

Северная -пересечение границы Рыльского района с железной дорогой Теткино - Локоть, далее по административной границе с Рыльским районом до границы с Кореневским районом, исключая территорию государственного заказника «Карыжский».

Восточная - по административной границе Глушковского района с Кореневским районом, исключая территорию государственного заказника «Ломовое».

Южная - по административной границе Глушковского района с Украиной.

Западная - по административной границе Глушковского района с Украиной до железной дороги Теткино - Локоть на север до пересечения с Рыльским районом.

Площадь - 73 509 га.

В соответствии с требованиями приказа Минприроды России от 6 августа 2010 г. № 306 «Об утверждении требований к описанию границ охотничьих угодий» необходимо провести корректировку описания границ охотничьего угодья в следующем изложении:

ООО «Глушковское охотничье и рыболовное общество» Глушковского района:

- Северная - от точки с координатами 51° 28' 45,367" с.ш., 34° 17' 27,434" в. д., в восточном направлении по административной границе Рыльского района до точки с координатами 51° 25' 37,472" с.ш., 34° 26' 26,385" в. д., далее в южном направлении по грунтовой проселочной дороге через поселки Самарка, Карыж, Отруба через точки с координатами: 51° 24' 45,260" с.ш., 34° 26' 30,934" в. д.; 51° 24' 5,665" с.ш., 34° 27' 2,381" в. д.; 51° 23' 10,935" с.ш., 34° 26' 39,547" в. д.; 51° 23' 3,040" с.ш.; 34° 27' 8,217" в. д.; 51° 21' 46,263" с.ш., 34° 28' 24,433" в. д.; 51° 20' 49,773" с.ш., 34° 28' 56,021" в. д.; 51° 20' 41,618" с.ш., 34° 28' 54,389" в. д.; 51° 20' 36,952" с.ш., 34° 28' 38,553" в. д., далее следует в восточном направлении по автомобильной дороге Сухиновка - Ходяковка до точки с координатами 51° 20' 18,365" с.ш., 34° 30' 28,792" в. д. и далее в северном направлении по автомобильной дороге Званое - Лециновка - гр. Рыльского р-на до точки с координатами 51° 25' 46,659" с.ш., 34° 32' 28,433" в. д., и далее следует в восточном направлении по административной границе Рыльского района до места пересечения административных границ Рыльского, Глушковского и Кореневского районов в точке с координатами 51° 22' 55,845" с.ш., 34° 49' 44,171" в. д.;

- Восточная - от точки с координатами $51^{\circ} 22' 55,845''$ с.ш., $34^{\circ} 49' 44,171''$ в. д., в южном направлении по административной границе Кореневского района до точки с координатами $51^{\circ} 20' 44,414''$ с.ш., $34^{\circ} 44' 7,613''$ в. д., от точки следует в западном направлении по условной прямой до точки с координатами $51^{\circ} 20' 44,707''$ с.ш., $34^{\circ} 44' 4,175''$ в. д. и далее следует в западном направлении по автомобильной дороге Хомутовка - Рыльск - Глушково - Н. Мордок - Кекино до точки с координатами $51^{\circ} 21' 28,975''$ с.ш., $34^{\circ} 40' 46,982''$ в. д., и далее следует по проселочной дороге через точки с координатами $51^{\circ} 21' 25,056''$ с.ш., $34^{\circ} 40' 34,256''$ в. д.; $51^{\circ} 21' 4,914''$ с.ш., $34^{\circ} 40' 37,055''$ в. д., далее следует по правому берегу р. Сейм в юго-западном направлении до точки с координатами $51^{\circ} 20' 48,724''$ с.ш., $34^{\circ} 40' 17,342''$ в. д., от данной точки – по условной прямой в южном направлении до точки с координатами $51^{\circ} 20' 30,337''$ с.ш., $34^{\circ} 40' 18,196''$ в. д., от данной точки, пересекая р. Кобылка, идет по ее фарватеру до точки с координатами $51^{\circ} 19' 31,589''$ с.ш., $34^{\circ} 39' 18,072''$ в. д., от данной точки следует по дороге «Коренево - Троицкое» - Комаровка - Глушково в юго-восточном направлении до точки с координатами $51^{\circ} 17' 23,115''$ с.ш., $34^{\circ} 44' 21,169''$ в. д., от точки в восточном направлении по железной дороге до пересечения с административной границей Кореневского района $51^{\circ} 17' 52,630''$ с.ш., $34^{\circ} 46' 18,174''$ в. д. и далее следует по административной границе Кореневского района до точки с координатами $51^{\circ} 11' 4,835''$ с.ш., $34^{\circ} 47' 4,771''$ в. д.;

- Южная - от точки с координатами $51^{\circ} 11' 4,835''$ с.ш., $34^{\circ} 47' 4,771''$ в. д., по административной границе Украины в западном направлении до точки с координатами $51^{\circ} 15' 53,993''$ с.ш., $34^{\circ} 13' 53,439''$ в. д.;

- Западная - от точки с координатами $51^{\circ} 15' 53,993''$ с.ш., $34^{\circ} 13' 53,439''$ в. д., по административной границе Украины в северном направлении до точки с координатами $51^{\circ} 22' 29,963''$ с.ш., $34^{\circ} 17' 11,618''$ в. д., и далее в северном направлении по железной дороге до исходной точки с координатами $51^{\circ} 28' 45,367''$ с.ш., $34^{\circ} 17' 27,434''$ в. д.

Площадь - 73 094,15 га.

За исключением территории памятника природы «Гладиолусовые луга», которая лежит в границах согласно постановлению Администрации Курской области от 04.04.2017 № 283-па «О памятнике природы регионального значения «Гладиолусовые луга».

Площадь - 20, 03 га.

За исключением территории памятника природы «Обнажения Козюлина оврага», которая лежит в границах согласно постановлению Администрации Курской области от 09.04.2019 № 308-па «О памятнике природы регионального значения «Обнажения Козюлина оврага».

Площадь 23,84 га»;

2) в пункте 3.2. раздела 3 «Горшеченский район»:

в абзаце двенадцатом цифры «22425,18» заменить цифрами «22384,73»;

дополнить абзацами тринадцатым - шестнадцатым следующего содержания:

«За исключением территории памятника природы Старомеловое, которая лежит в границах согласно постановлению Администрации Курской области от 01.11.2018 № 874-па «О памятнике природы регионального значения «Старомеловое».

Площадь памятника природы составляет - 27,67 га.

За исключением территории охранной (буферной) зоны памятника природы «Старомеловое», которая лежит в границах согласно постановлению Администрации Курской области от 20.05.2019 № 178-пг «Об установлении охранной зоны памятника природы регионального значения «Старомеловое».

Площадь буферной зоны памятника природы составляет 9,98 га.»;

3) в абзаце десятом пункта 4.1 раздела 4 «Дмитриевский район» цифры «68251⁰, 20» заменить цифрами «68251,20»;

4) в разделе 5 «Железнодорожный район»:

абзацы одиннадцатый - тринадцатый пункта 5.1 изложить в следующей редакции:

«Площадь - 91 949,59 га.

За исключением территории дендрологического парка «Железнодорожный дендрологический парк», которая лежит в границах согласно постановлению Курской областной Думы от 27.04.2006 № 38-IV «О дендрологическом парке областного значения», постановлению Администрации Курской области от 13.06.2006 № 53 «Об объявлении территории Железнодорожного дендрария особо охраняемой природной территорией областного значения.»;

Дендропарк размещается на площади 2,46 га по адресу: Курская область, г. Железнодорожный, в районе дома № 14 по ул. Дружбы. К югу от дендропарка располагаются земли ГУП КО «Железнодорожный лесхоз», на западе и севере - земли МО «г. Железнодорожный», на востоке – дорога и территория школы.»;

пункт 5.2 изложить в следующей редакции:

«5.2. ООО «Дейра» Железнодорожного района:

- Восточная - от границы Курской и Орловской области по автодороге Москва-Курск на юг до пересечения с автодорогой Верхний Любаж – Старый Бузец;

- Южная - от пересечения с автодорогой Верхний Любаж – Старый Бузец на запад по автодороге до ее пересечения с автодорогой Троицкое – Мартовский;

- Западная - от пересечения автодороги Верхний Любаж – Старый Бузец с автодорогой Троицкое - Мартовский по автодороге на север до середины плотины Железнодорожного водохранилища;

- Северная - от середины плотины Железнодорожного водохранилища на восток по центру Железнодорожного водохранилища до пересечения с границей Железнодорожного и Фатежского районов, затем по границе Фатежского района и Орловской области до пересечения с автодорогой Москва - Курск.

Площадь - 7 500 га.

В соответствии с требованиями приказа Минприроды России от 6 августа 2010 г. № 306 «Об утверждении требований к описанию границ охотничьих угодий» необходимо провести корректировку описания границ охотничьего угодья в следующем изложении:

ООО «Дейрра» Железногорского района:

- Северная - от точки с координатами 52° 13' 47,150" с. ш., 35° 33' 50,049" в. д., идет в восточном направлении по фарватеру Копенского водохранилища через точки с координатами: 52° 14' 12,887" с. ш., 35° 36' 33,294" в. д.; 52° 14' 16,213" с. ш., 35° 36' 54,478" в. д., и до точки с координатами 52° 14' 38,793" с. ш., 35° 38' 49,295" в. д.;

- Восточная - от точки с координатами 52° 14' 38,793" с. ш., 35° 38' 49,295" в. д., в юго-восточном направлении по административной границе Фатежского района до точки с координатами 52° 13' 27,016" с. ш., 35° 40' 33,042" в. д.

- Южная - от точки с координатами 52° 13' 27,016" с. ш., 35° 40' 33,042" в. д., в юго-западном направлении по проселочной дороге через точки с координатами: 52° 13' 16,810" с. ш., 35° 40' 5,462" в. д.; 52° 12' 58,711" с. ш., 35° 39' 36,438" в. д.; 52° 12' 56,780" с. ш., 35° 39' 11,360" в. д.; 52° 12' 21,387" с. ш., 35° 38' 17,125" в. д.; 52° 12' 5,124" с. ш., 35° 36' 59,548" в. д.; 52° 12' 10,465" с. ш., 35° 36' 28,644" в. д.; 52° 11' 49,810" с. ш., 35° 35' 49,645" в. д.; 52° 11' 53,877" с. ш., 35° 35' 19,147" в. д.; 52° 11' 52,679" с. ш., 35° 34' 51°,530" в. д.

- Западная - от точки с координатами 52° 11' 52,679" с. ш., 35° 34' 51°,530" в. д., в западном направлении по асфальтированной дороге через точки с координатами 52° 12' 48,818" с. ш., 35° 34' 25,629" в. д., до исходной точки с координатами 52° 13' 47,150" с. ш., 35° 33' 50,049" в. д.

Площадь - 2 373,81 га.»;

5) в разделе 6 «Золотухинский район»:

абзацы тринадцатый - пятнадцатый пункта 6.1 изложить в следующей редакции:

«Площадь - 59 552,75 га.

За исключением территории памятника природы «Парк в д.1-я Воробьевка, бывшая усадьба А.А. Фета», которая лежит в границах согласно постановлению Администрации Курской области от 22.04.2016 № 240-па «О памятнике природы регионального значения «Парк в д.1-я Воробьевка, бывшая усадьба А.А.Фета».

Площадь памятника природы составляет - 15,2 га.»;

в абзаце двенадцатом пункта 6.2 цифры «51⁰64,33» заменить цифрами «5164,33»;

б) пункты 7.2 и 7.3 раздела 7 «Коньшевский район» изложить в следующей редакции:

«7.2. «ООО "Глушковское охотничье и рыболовное общество» Коньшевского района Участок № 1:

- Северная - от границы с Дмитриевским административным районом и впадения ручья Чмача в р. Свапа, далее идет против течения ручья Чмача в северо-восточном направлении до х. Первомайский, х. Троицкий до д. Васильевка;

- Восточная - от д. Васильевка в общем юго-западном направлении по автодороге через с. Беляево, д. Кашара до с. Шустово:

- Южная - от с. Шустово до х. Комаровка в общем западном направлении до границы с Хомутовским административным районом;

- Западная - проходит от границы Хомутовского административного района и р. Свапа в северо-восточном, северо-западном, снова в северо-восточном направлении вдоль р. Свапа по восточной стороне против ее течения до границы с Дмитриевским административным районом, далее вдоль границы с Дмитриевским административным районом до впадения ручья Чмача в р. Свапа до х. Первомайский.

Площадь - 14 400 га.

В соответствии с требованиями приказа Минприроды России от 6 августа 2010 г. № 306 «Об утверждении требований к описанию границ охотничьих угодий» необходимо провести корректировку описания границ охотничьего угодья в следующем изложении:

ООО «Глушковское охотничье и рыболовное общество»
Коньшевского района:

- Северная - от точки с координатами $51^{\circ} 53' 15,248''$ с. ш., $34^{\circ} 55' 13,729''$ в. д., в восточном направлении по административной границе Хомутовского района до места пересечения административных границ Хомутовского, Дмитриевского и Коньшевского районов и далее следует по административной границе Хомутовского района до точки с координатами $51^{\circ} 55' 11,758''$ с. ш., $35^{\circ} 0' 31,521''$ в. д., от пересечения данной точки и реки Беличка граница следует в восточном направлении до места пересечения реки Беличка и дороги Коньшевка - Макарово - Петровское в точке с координатами $51^{\circ} 55' 34,849''$ с. ш., $35^{\circ} 6' 35,181''$ в. д.;

- Восточная - от точки с координатами $51^{\circ} 55' 34,849''$ с. ш., $35^{\circ} 6' 35,181''$ в. д., в южном направлении по дороге Коньшевка - Макарово - Петровское до точки с координатами $51^{\circ} 51' 22,269''$ с. ш., $35^{\circ} 10' 30,793''$ в. д. и далее поворачивает в западном направлении на дорогу Коньшевка - Макарово - Петровское - Шустово и идет в западном направлении до точки с координатами $51^{\circ} 50' 34,026''$ с. ш., $35^{\circ} 5' 33,544''$ в. д., пересекая д. Кашара, поворачивает на юг и идет по дороге Коньшевка - Макарово - Петровское - Шустово до точки с координатами $51^{\circ} 48' 1,319''$ с. ш., $35^{\circ} 5' 1,538''$ в. д.;

- Южная - от точки с координатами $51^{\circ} 48' 1,319''$ с. ш., $35^{\circ} 5' 1,538''$ в. д., по условной прямой в западном направлении через точку с координатами $51^{\circ} 47' 47,608''$ с. ш., $35^{\circ} 1' 57,329''$ в. д., до точки с координатами $51^{\circ} 47' 31,341''$ с. ш., $34^{\circ} 58' 19,972''$ в. д., от данной точки по южной границе х. Комаровка через точку с координатами $51^{\circ} 47' 33,834''$ с. ш., $34^{\circ} 57' 59,740''$ в. д., до точки с координатами $51^{\circ} 47' 34,536''$ с. ш., $34^{\circ} 57' 58,831''$ в. д., от данной точки в южном направлении по восточной границе р. Свапа до точки

с координатами $51^{\circ}47'34,390''$ с. ш., $34^{\circ}57'58,861''$ в. д., от данной точки по южной границе р. Свапа в западном направлении до точки с координатами $51^{\circ}47'43,494''$ с. ш., $34^{\circ}57'30,404''$ в. д., от данной точки в северо-западном направлении по условной прямой до точки на административной границе Хомутовского района с координатами $51^{\circ}47'44,500''$ с. ш., $34^{\circ}57'28,834''$ в. д.;

- Западная - от точки с координатами $51^{\circ}47'44,500''$ с. ш., $34^{\circ}57'28,834''$ в. д., в северном направлении по административной границе Хомутовского района до исходной точки с координатами $51^{\circ} 53' 15,248''$ с. ш., $34^{\circ} 55' 13,729''$ в. д.

Площадь - 14 741,07 га.

7.3. ООО ПКП «Антонина» Коньшевского района

Южная - от деревни Коробкино по р. Сейм до хутора Ревельский Льговского района, далее - по административной границе с Хомутовским районом.

Западная - вверх по р. Свапа до хутора Комаровка Коньшевского района.

Северная - от с. Шустово до хутора Комаровка Коньшевского района, далее - до р. Свапа, напротив д. Голубовка Хомутовского района.

Восточная - от д. Коробкино по дороге до с. Шустово Коньшевского района.

Площадь - 2496 га.

В соответствии с требованиями приказа Минприроды России от 6 августа 2010 г. № 306 «Об утверждении требований к описанию границ охотничьих угодий» необходимо провести корректировку описания границ охотничьего угодья в следующем изложении:

ООО ПКП «Антонина» Коньшевского района:

- Северная - от точки с координатами $51^{\circ}47'44,500''$ с. ш., $34^{\circ}57'28,834''$ в. д., в юго-восточном направлении по условной прямой до точки с координатами $51^{\circ}47'43,494''$ с. ш., $34^{\circ}57'30,404''$ в. д., от данной точки в юго-восточном направлении по южной границе р. Свапа до точки с координатами $51^{\circ}47'34,390''$ с. ш., $34^{\circ}57'58,861''$ в. д., от данной точки в северном направлении до точки с координатами $51^{\circ}47'34,536''$ с. ш., $34^{\circ}57'58,831''$ в. д., от данной точки в юго-восточном направлении по южной границе х. Комаровка через точку с координатами $51^{\circ}47'33,834''$ с. ш., $34^{\circ}57'59,740''$ в. д., до точки с координатами $51^{\circ}47'31,341''$ с. ш., $34^{\circ}58'19,972''$ в. д. и далее от данной точки по условной прямой в восточном направлении через точку с координатами $51^{\circ}47'47,608''$ с. ш., $35^{\circ}1'57,329''$ в. д. до точки с координатами $51^{\circ} 48' 1,319''$ с. ш., $35^{\circ} 5' 1,538''$ в. д.,

- Восточная — от точки с координатами $51^{\circ} 48' 1,319''$ с. ш., $35^{\circ} 5' 1,538''$ в. д. идет на юг по дороге Коньшевка - Макарово - Петровское - Шустово до точки с координатами $51^{\circ} 46' 31,527''$ с. ш., $35^{\circ} 4' 3,004''$ в. д., далее идет в юго-западном направлении по дороге Шустово - Коробкино до точки с координатами $51^{\circ} 45' 9,359''$ с. ш., $35^{\circ} 2' 25,853''$ с. ш., далее поворачивает на восток и идет по проселочной дороге до точки с координатами $51^{\circ} 45' 9,201''$ с. ш., $35^{\circ} 2' 28,733''$ в. д. и далее поворачивает на

юг и идет по условной прямой до точки с координатами $51^{\circ} 45' 6,644''$ с. ш., $35^{\circ} 2' 28,135''$ в. д.;

- Южная - от точки с координатами $51^{\circ} 45' 6,644''$ с. ш., $35^{\circ} 2' 28,135''$ в. д., в западном направлении по административной границе Льговского района до места пересечения Коньшевского, Хомутовского и Льговского районов в точке с координатами $51^{\circ} 45' 33,995''$ с. ш., $34^{\circ} 56' 21,363''$ в. д.;

- Западная - от точки с координатами $51^{\circ} 45' 33,995''$ с. ш., $34^{\circ} 56' 21,363''$ в. д., в северном направлении по административной границе Хомутовского района до исходной точки с координатами $51^{\circ} 47' 44,500''$ с. ш., $34^{\circ} 57' 28,834''$ в. д.

Площадь - 4 066,93 га.»;

1) пункты 9.1-9.3 раздела 9 «Курский район» изложить в следующей редакции:

«9.1. Общественная организация «Курское областное Общество охотников и рыболовов - Федерация рыболовного спорта» Курского района Участок № 1:

Северная - по административной границе Курского района.

Восточная - на юг от пересечения автодороги Курск - Москва с границей Фатежского района до поста ДПС, далее по объездной дороге Москва - Симферополь до съезда на асфальтную дорогу на д. Майская Заря, исключая дачные участки у д. Гремячка, далее по этой дороге до д. Духовец до места пересечения дороги с высоковольтной линией, затем вдоль высоковольтной линии через р. Сейм до железной дороги Курск - Льгов, мост автодороги Москва - Симферополь, на юг по шоссейной дороге до границы с Октябрьским районом.

Восточная - по административной границе Курского района.

Южная - по административной границе Курского района.

Площадь - 39 781 га.

В соответствии с требованиями приказа Минприроды России от 6 августа 2010 г. № 306 «Об утверждении требований к описанию границ охотничьих угодий» необходимо провести корректировку описания границ охотничьего угодья в следующем изложении:

Общественная организация «Курское областное Общество охотников и рыболовов – Федерация рыболовного спорта» Курского района Участок № 1а:

- Северная - от точки с координатами $51^{\circ} 52' 50,969''$ с. ш., $35^{\circ} 48' 38,801''$ в. д. граница следует в северо-восточном направлении по административной границе Фатежского района до точки с координатами $51^{\circ} 55' 47,746''$ с. ш., $36^{\circ} 0' 40,054''$ в. д.;

- Восточная - от точки с координатами $51^{\circ} 55' 47,746''$ с. ш., $36^{\circ} 0' 40,054''$ в. д. по дороге М-2 Крым в южном направлении до точки с координатами $51^{\circ} 48' 18,463''$ с. ш., $36^{\circ} 7' 46,528''$ в. д., далее по административной границе города Курск, огибая город с запада, идет до места пересечения с автомобильной дорогой М2 «Крым» в точке с координатами $51^{\circ} 43' 46,056''$ с.ш., $36^{\circ} 5' 22,253''$ в. д., далее по дороге М-2

Крым в южном направлении до точки с координатами $51^{\circ} 42' 9,047''$ с. ш., $36^{\circ} 4' 17,307''$ в. д.;

- Южная - от точки с координатами $51^{\circ} 42' 9,047''$ с. ш., $36^{\circ} 4' 17,307''$ в. д. следует по грунтовой проселочной дороге через точки с координатами $51^{\circ} 42' 21,244''$ с. ш., $36^{\circ} 3' 53,923''$ в. д.; $51^{\circ} 42' 9,238''$ с. ш., $36^{\circ} 3' 13,579''$ в. д.; $51^{\circ} 42' 5,735''$ с. ш., $36^{\circ} 3' 10,553''$ в. д.; $51^{\circ} 41' 37,825''$ с. ш., $36^{\circ} 1' 59,571''$ в. д.; $51^{\circ} 41' 25,979''$ с. ш., $36^{\circ} 2' 14,887''$ в. д.; $51^{\circ} 41' 21,600''$ с. ш., $36^{\circ} 2' 11,411''$ в. д.; $51^{\circ} 41' 14,477''$ с. ш., $36^{\circ} 1' 56,407''$ в. д.; $51^{\circ} 40' 47,685''$ с. ш., $36^{\circ} 1' 57,773''$ в. д., от данной точки по условной прямой до административной границы Октябрьского района в точке с координатами $51^{\circ} 40' 45,490''$ с. ш., $36^{\circ} 1' 57,484''$ в. д. и далее следует по административной границе Октябрьского района в западном направлении до точки с координатами $51^{\circ} 40' 48,835''$ с. ш., $35^{\circ} 57' 14,210''$ в. д.;

- Западная - от точки с координатами $51^{\circ} 40' 48,835''$ с. ш., $35^{\circ} 57' 14,210''$ в. д. в северном направлении по административной границе Октябрьского района до исходной точки с координатами $51^{\circ} 52' 50,969''$ с. ш., $35^{\circ} 48' 38,801''$ в. д.

Площадь - 35 915,18 га.

Общественная организация «Курское областное Общество охотников и рыболовов - Федерация рыболовного спорта» Курского района, Участок № 16:

- Северная - от точки с координатами $51^{\circ} 37' 27,105''$ с. ш., $36^{\circ} 1' 2,386''$ в. д., в восточном направлении по условной прямой до грунтовой дороги в точке с координатами $51^{\circ} 37' 27,357''$ с. ш., $36^{\circ} 1' 9,557''$ в. д., от данной точки в восточном направлении по грунтовой дороге через точки с координатами $51^{\circ} 37' 28,966''$ с. ш., $36^{\circ} 1' 59,604''$ в. д.; $51^{\circ} 37' 28,482''$ с. ш., $36^{\circ} 2' 0,171''$ в. д., от данной точки по условной прямой в восточном направлении до точки с координатами $51^{\circ} 37' 30,225''$ с. ш., $36^{\circ} 2' 34,595''$ в. д. и продолжает следовать по грунтовой дороге в восточном направлении до пересечения с административной границей города Курск в точке с координатами $51^{\circ} 37' 29,066''$ с. ш., $36^{\circ} 4' 33,699''$ в. д.;

- Восточная - от точки с координатами $51^{\circ} 37' 29,066''$ с. ш., $36^{\circ} 4' 33,699''$ в. д. по административной границе города Курск до точки с координатами $51^{\circ} 37' 21,626''$ с. ш., $36^{\circ} 4' 37,961''$ в. д. и от данной точки следует по дороге М2 «Крым» до места пересечения с границей охранной зоны (буферной) Центрально-Черноземного государственного природного биосферного заповедника имени профессора В.В. Алехина (участок «Стрелецкий») в точке с координатами $51^{\circ} 36' 31,891''$ с. ш., $36^{\circ} 4' 52,370''$ в. д.;

- Южная - от места пересечения дороги М2 «Крым» с границей охранной зоны (буферной) Центрально-Черноземного государственного природного биосферного заповедника имени профессора В.В. Алехина (участок «Стрелецкий») в точке с координатами $51^{\circ} 36' 31,891''$ с. ш., $36^{\circ} 4' 52,370''$ в. д. идет в юго-западном направлении по границе буферной зоны до

места пересечения с административной границей Октябрьского района в точке с координатами $51^{\circ} 34' 31,796''$ с. ш., $36^{\circ} 2' 8,302''$ в. д.;

- Западная - от места пересечения границы охранной зоны (буферной) Центрально-Черноземного государственного природного биосферного заповедника имени профессора В.В. Алехина (участок «Стрелецкий») с административной границей Октябрьского района в точке с координатами $51^{\circ} 34' 31,796''$ с. ш., $36^{\circ} 2' 8,302''$ в. д. идет в северном направлении по административной границе Октябрьского района до исходной точки с координатами $51^{\circ} 37' 27,105''$ с. ш., $36^{\circ} 1' 2,386''$ в. д.

Площадь - 1 287,88 га.

За исключением территории охранной (буферной) зоны Центрально-Черноземного государственного природного биосферного заповедника имени профессора В.В. Алехина (участок «Стрелецкий»), которая лежит в границах согласно предоставленным данным (письмо № 95 от 27.03.2018) ФГБУ «Центрально-Черноземный государственный природный биосферный заповедник имени профессора В.В. Алехина»:

- Северная - от места в точке с координатами $51^{\circ} 34' 35,375''$ с. ш., $36^{\circ} 2' 11,687''$ в. д.; $51^{\circ} 34' 39,368''$ с. ш., $36^{\circ} 2' 16,687''$ в. д.; $51^{\circ} 34' 44,336''$ с. ш., $36^{\circ} 2' 21,273''$ в. д.; $51^{\circ} 34' 47,184''$ с. ш., $36^{\circ} 2' 24,700''$ в. д.; $51^{\circ} 35' 8,885''$ с. ш., $36^{\circ} 2' 34,646''$ в. д.; $51^{\circ} 35' 21,118''$ с. ш., $36^{\circ} 2' 47,988''$ в. д.; $51^{\circ} 35' 26,716''$ с. ш., $36^{\circ} 2' 49,849''$ в. д.; $51^{\circ} 35' 58,044''$ с. ш., $36^{\circ} 3' 24,026''$ в. д.; $51^{\circ} 36' 13,385''$ с. ш., $36^{\circ} 3' 56,711''$ в. д.; $51^{\circ} 36' 16,758''$ с. ш., $36^{\circ} 4' 6,305''$ в. д.; $51^{\circ} 36' 17,356''$ с. ш., $36^{\circ} 4' 8,296''$ в. д.; $51^{\circ} 36' 17,694''$ с. ш., $36^{\circ} 4' 9,034''$ в. д.; $51^{\circ} 36' 26,356''$ с. ш., $36^{\circ} 4' 34,860''$ в. д.; $51^{\circ} 36' 30,878''$ с. ш., $36^{\circ} 4' 50,344''$ в. д.; $51^{\circ} 36' 35,976''$ с. ш., $36^{\circ} 5' 0,543''$ в. д.; $51^{\circ} 36' 39,677''$ с. ш., $36^{\circ} 5' 9,705''$ в. д.; $51^{\circ} 36' 44,217''$ с. ш., $36^{\circ} 5' 23,727''$ в. д.; $51^{\circ} 36' 45,884''$ с. ш., $36^{\circ} 5' 27,554''$ в. д.; $51^{\circ} 36' 48,095''$ с. ш., $36^{\circ} 5' 35,009''$ в. д.; $51^{\circ} 36' 48,678''$ с. ш., $36^{\circ} 5' 39,247''$ в. д.; $51^{\circ} 36' 50,420''$ с. ш., $36^{\circ} 5' 43,51^{\circ}3''$ в. д.; $51^{\circ} 36' 52,998''$ с. ш., $36^{\circ} 5' 55,040''$ в. д.; $51^{\circ} 36' 54,150''$ с. ш., $36^{\circ} 6' 0,897''$ в. д.; $51^{\circ} 37' 6,881''$ с. ш., $36^{\circ} 6' 28,207''$ в. д.; $51^{\circ} 37' 10,334''$ с. ш., $36^{\circ} 6' 38,154''$ в. д.; $51^{\circ} 37' 15,352''$ с. ш., $36^{\circ} 6' 55,002''$ в. д.; $51^{\circ} 37' 24,51^{\circ}8''$ с. ш., $36^{\circ} 7' 14,370''$ в. д.; $51^{\circ} 37' 26,325''$ с. ш., $36^{\circ} 7' 19,414''$ в. д.; $51^{\circ} 37' 30,973''$ с. ш., $36^{\circ} 7' 31,535''$ в. д.; $51^{\circ} 37' 36,521''$ с. ш., $36^{\circ} 7' 49,179''$ в. д.; $51^{\circ} 37' 39,376''$ с. ш., $36^{\circ} 7' 57,020''$ в. д.; $51^{\circ} 37' 42,991''$ с. ш., $36^{\circ} 8' 14,225''$ в. д.; $51^{\circ} 37' 45,522''$ с. ш., $36^{\circ} 8' 29,082''$ в. д.; $51^{\circ} 37' 46,361''$ с. ш., $36^{\circ} 8' 39,450''$ в. д.; $51^{\circ} 37' 48,223''$ с. ш., $36^{\circ} 8' 50,989''$ в. д.; $51^{\circ} 37' 49,840''$ с. ш., $36^{\circ} 9' 11,850''$ в. д.; $36^{\circ} 9' 11,850''$ с. ш., $36^{\circ} 9' 17,197''$ в. д.; $51^{\circ} 37' 53,257''$ с. ш., $36^{\circ} 9' 54,714''$ в. д.; $51^{\circ} 37' 51^{\circ},446''$ с. ш., $36^{\circ} 10' 8,660''$ в. д.; $51^{\circ} 37' 52,544''$ с. ш., $36^{\circ} 10' 16,091''$ в. д.; $51^{\circ} 37' 53,023''$ с. ш., $36^{\circ} 10' 25,206''$ в. д.; $51^{\circ} 37' 53,131''$ с. ш., $36^{\circ} 10' 29,919''$ в. д.; $51^{\circ} 37' 54,571''$ с. ш., $36^{\circ} 10' 42,162''$ в. д.; $51^{\circ} 37' 51^{\circ},350''$ с. ш., $36^{\circ} 11' 20,536''$ в. д.; $51^{\circ} 37' 47,344''$ с. ш., $36^{\circ} 11' 44,877''$ в. д.; $51^{\circ} 37' 44,442''$ с. ш., $36^{\circ} 12' 2,772''$ в. д.; $51^{\circ} 37' 43,193''$ с. ш., $36^{\circ} 12' 8,659''$ в. д.; $51^{\circ} 37' 42,960''$ с. ш., $36^{\circ} 12' 10,988''$ в. д.; $51^{\circ} 37' 37,394''$ с. ш., $36^{\circ} 12' 38,925''$ в. д.; $51^{\circ} 37' 34,255''$ с. ш., $36^{\circ} 12' 52,480''$ в. д.; $51^{\circ} 37' 34,108''$ с. ш., $36^{\circ} 12' 52,825''$ в. д.; $51^{\circ} 37' 34,053''$ с. ш., $36^{\circ} 12' 53,228''$ в. д.; $51^{\circ} 37' 32,074''$ с. ш., $36^{\circ} 13' 0,583''$ в. д.; $51^{\circ} 37'$

10,917" с. ш., 36° 13' 50,078" в. д., до места в точке с координатами 51° 36' 39,212" с. ш., 36° 14' 23,355" в. д.;

- Восточная - от места в точке с координатами 51° 36' 39,212" с. ш., 36° 14' 23,355" в. д., идет в юго-западном направлении через точки с координатами 51° 36' 1,991" с. ш., 36° 14' 34,604" в. д.; 51° 35' 24,925" с. ш., 36° 14' 22,124" в. д.; 51° 35' 24,726" с. ш., 36° 14' 21,905" в. д.; 51° 35' 24,493" с. ш., 36° 14' 21,829" в. д.; 51° 35' 22,660" с. ш., 36° 14' 20,555" в. д.; 51° 34' 51,815" с. ш., 36° 13' 46,557" в. д.; 51° 34' 50,270" с. ш., 36° 13' 42,759" в. д.; 51° 34' 42,569" с. ш., 36° 13' 34,317" в. д.; 51° 34' 21,843" с. ш., 36° 12' 43,441" в. д.; 51° 34' 21,782" с. ш., 36° 12' 42,901" в. д.; 51° 34' 11,816" с. ш., 36° 12' 33,779" в. д.; 51° 34' 7,878" с. ш., 36° 12' 29,125" в. д.; 51° 34' 4,001" с. ш., 36° 12' 23,728" в. д.; 51° 34' 2,341" с. ш., 36° 12' 22,076" в. д.; 51° 33' 55,382" с. ш., 36° 12' 12,536" в. д.; 51° 33' 49,129" с. ш., 36° 12' 3,169" в. д.; 51° 33' 34,162" с. ш., 36° 11' 31,420" в. д.; 51° 33' 33,349" с. ш., 36° 11' 29,138" в. д.; 51° 33' 27,581" с. ш.; 36° 11' 10,036" в. д.; 51° 33' 27,318" с. ш., 36° 11' 7,819" в. д.; 51° 33' 26,616" с. ш., 36° 11' 6,044" в. д.; 51° 33' 25,428" с. ш., 36° 11' 0,917" в. д.; 51° 33' 22,069" с. ш., 36° 10' 52,684" в. д.; 51° 33' 20,128" с. ш., 36° 10' 39,363" в. д.; 51° 33' 12,860" с. ш., 36° 10' 21,543" в. д., до места в точке с координатами 51° 33' 8,421" с. ш., 36° 10' 7,907" в. д.;

- Южная - от места в точке с координатами 51° 33' 8,421" с. ш., 36° 10' 7,907" в. д., идет в юго-западном направлении через точки с координатами 51° 32' 48,786" с. ш., 36° 9' 48,791" в. д.; 51° 32' 44,451" с. ш., 36° 9' 43,067" в. д.; 51° 32' 42,705" с. ш., 36° 9' 40,497" в. д.; 51° 32' 42,179" с. ш., 36° 9' 39,968" в. д.; 51° 32' 37,064" с. ш., 36° 9' 32,775" в. д.; 51° 32' 36,786" с. ш., 36° 9' 32,155" в. д.; 51° 32' 36,217" с. ш., 36° 9' 31,572" в. д.; 51° 32' 33,744" с. ш., 36° 9' 28,012" в. д.; 51° 32' 18,195" с. ш., 36° 9' 11,020" в. д.; 51° 32' 5,947" с. ш., 36° 8' 46,490" в. д.; 51° 32' 3,287" с. ш., 36° 8' 39,899" в. д.; 51° 31' 54,780" с. ш., 36° 8' 13,632" в. д.; 51° 31' 47,892" с. ш., 36° 7' 24,690" в. д.; 51° 31' 47,650" с. ш., 36° 7' 18,303" в. д.; 51° 31' 38,654" с. ш., 36° 7' 1,052" в. д.; 51° 31' 28,681" с. ш., 36° 6' 38,480" в. д.; 51° 31' 17,898" с. ш., 36° 6' 6,857" в. д.; 51° 31' 10,820" с. ш., 36° 5' 7,218" в. д.; 51° 31' 16,766" с. ш., 36° 4' 21,256" в. д.; 51° 31' 16,698" с. ш., 36° 4' 18,516" в. д.; 51° 31' 24,379" с. ш., 36° 3' 19,064" в. д.; 51° 31' 31,842" с. ш., 36° 3' 1,455" в. д.; 51° 31' 31,910" с. ш., 36° 3' 0,955" в. д.; 51° 31' 53,189" с. ш., 36° 2' 10,725" в. д., до места в точке с координатами 51° 32' 24,840" с. ш., 36° 1' 37,362" в. д.;

- Западная - от места в точке с координатами 51° 32' 24,840" с. ш., 36° 1' 37,362" в. д., идет в северном направлении через точки с координатами 51° 33' 2,039" с. ш., 36° 1' 25,955" в. д.; 51° 33' 16,922" с. ш., 36° 1' 27,974" в. д.; 51° 33' 24,064" с. ш., 36° 1' 29,842" в. д.; 51° 33' 26,419" с. ш., 36° 1' 30,929" в. д.; 51° 33' 29,317" с. ш., 36° 1' 31,452" в. д.; 51° 33' 31,031" с. ш., 36° 1' 32,056" в. д.; 51° 33' 33,932" с. ш., 36° 1' 33,017" в. д.; 51° 33' 36,056" с. ш., 36° 1' 34,082" в. д.; 51° 33' 37,806" с. ш., 36° 1' 34,439" в. д.; 51° 33' 50,000" с. ш., 36° 1' 39,327" в. д.; 51° 33' 54,168" с. ш., 36° 1' 41,563" в. д.; 51° 33' 55,860" с. ш., 36° 1' 41,991" в. д.; 51° 34' 3,021" с. ш., 36° 1' 45,645" в. д.; 51° 34'

11,441" с. ш., 36° 1' 50,634" в. д.; 51° 34' 22,890" с. ш., 36° 1' 59,883" в. д. до места в точке с координатами 51° 34' 35,375" с. ш., 36° 2' 11,687" в. д.

Площадь буферной зоны - 7 309,82 га.

Общая площадь - 39 091,83 га.

9.2. Общественная организация «Курское областное Общество охотников и рыболовов - Федерация рыболовного спорта» Курского района, Участок № 2:

От южной окраины с. Беседино на северо-восток по южным окраинам деревень: Карасевка, Букреево, Мальцев, Петровское, 1-ое Писклово до границы с Щигровским районом.

На юго-запад по административным границам с Щигровским, Солнцевским и Медвенским районами, далее по северной границе охранный зоны участка заповедника «Казацкая степь» до дамбы через р. Млодать.

На северо-восток по правому берегу р. Млодать до железной дороги Курск - Белгород, далее по ж/д до переезда у с. Колодное, далее по дороге до р. Сейм, по р. Сейм, до д. Кувшиново, затем по автодороге через населенные пункты Белометное, Алябьево, Чуйково, Кутепо, Беседино.

Площадь - 36 863 га.

В соответствии с требованиями приказа Минприроды России от 6 августа 2010 г. № 306 «Об утверждении требований к описанию границ охотничьих угодий» необходимо провести корректировку описания границ охотничьего угодья в следующем изложении:

Общественная организация «Курское областное Общество охотников и рыболовов - Федерация рыболовного спорта» Курского района, Участок № 2:

- Северная - от точки с координатами 51° 34' 8,933" с. ш., 36° 14' 47,450" в. д., граница следует по правому берегу реки Молодать до точки с координатами 51° 39' 7,993" с. ш., 36° 22' 39,681" в. д., от данной точки следует по железной дороге до точки с координатами 51° 37' 50,491" с. ш., 36° 26' 37,546" в. д., от точки граница следует по проселочной дороге через точки с координатами: 51° 38' 8,136" с. ш., 36° 26' 37,105" в. д.; 51° 38' 8,205" с. ш., 36° 26' 38,881" в. д.; 51° 38' 3,541" с. ш., 36° 26' 48,857" в. д.; 51° 37' 52,354" с. ш., 36° 27' 8,206" в. д.; 51° 37' 50,758" с. ш., 36° 27' 17,925" в. д. до правого берега реки Сейм в точке с координатами 51° 37' 55,396" с. ш., 36° 27' 41,523" в. д. и далее следует по правому берегу реки Сейм до точки с координатами 51° 38' 53,402" с. ш., 36° 28' 26,719" в. д., далее по прямой до пересечения с грунтовой проселочной дорогой в точке с координатами 51° 38' 55,855" с. ш., 36° 28' 29,361" в. д. и далее граница следует по грунтовой проселочной дороге через населенные пункты: Кувшинное, Беломестное, Алябьево, Чуйкова, Кутепова, Беседино, 1-е Писклево и проходит через точки с координатами: 51° 39' 27,960" с. ш., 36° 27' 32,994" в. д.; 51° 39' 47,594" с. ш., 36° 26' 15,644" в. д.; 51° 40' 44,263" с. ш., 36° 26' 9,551" в. д.; 51° 41' 39,769" с. ш., 36° 26' 57,051" в. д.; 51° 42' 19,230" с. ш., 36° 28' 23,716" в. д.; 51° 42' 37,407" с. ш., 36° 28' 32,478" в. д., 51° 42' 3,254" с. ш., 36° 30' 33,433" в. д.; 51° 43' 53,845" с. ш., 36° 33' 35,973" в. д.; 51° 43' 40,837" с. ш.,

36° 33' 58,898" в. д.; 51° 44' 48,285" с. ш., 36° 36' 22,203" в. д., 51° 44' 53,555" с. ш., 36° 36' 15,436" в. д.; 51° 45' 2,972" с. ш., 36° 36' 46,642" в. д.;

- Восточная - от точки с координатами 51° 45' 2,972" с. ш., 36° 36' 46,642" в. д., следует в юго-восточном направлении по административной границе Щигровского района до точки с координатами 51° 43' 16,414" с. ш., 36° 38' 5,335" в. д. и далее в северо-восточном направлении по условной прямой до точки с координатами 51° 44' 4,164" с. ш., 36° 40' 12,836" в. д. и далее поворачивает на юго-восток и проходит по условной прямой до точки с координатами 51° 43' 34,304" с. ш., 36° 40' 42,717" в. д. и далее поворачивает на юго-запад и идет по прямой до точки с координатами 51° 43' 7,706" с. ш., 36° 39' 31,470" в. д. и до точки с координатами 51° 42' 54,51°9" с. ш., 36° 38' 27,148" в. д., далее следует по административной границе Щигровского района до места пересечения административных границ Щигровского, Курского и Солнцевского районов и далее следует по административной границе Солнцевского района в южном направлении до точки с координатами 51° 36' 21,532" с. ш., 36° 41' 51°,467" в. д.;

- Южная - от точки с координатами 51° 36' 21,532" с. ш., 36° 41' 51°,467" в. д., в западном направлении по административной границе Солнцевского района до пересечения административных границ Солнцевского, Медвенского и Курского районов и далее продолжает идти по административной границе Медвенского района до точки с координатами 51° 33' 23,050" с. ш., 36° 22' 22,905" в. д., от точки граница идет по буферной зоне Центрально-Черноземного государственного природного биосферного заповедника имени профессора В.В. Алехина (участок «Казацкий») до пересечения с административной границей Медвенского района в точке с координатами 51° 33' 56,322" с. ш., 36° 15' 5,780" в. д.;

- Западная - от точки с координатами 51° 33' 56,322" с. ш., 36° 15' 5,780" в. д., по административной границе Медвенского района в северном направлении до исходной точки с координатами 51° 34' 8,933" с. ш., 36° 14' 47,450" в. д.

Площадь - 34 823,25 га.

За исключением территории Центрально-Черноземного государственного природного биосферного заповедника имени профессора В.В. Алехина (участок «Казацкий»), которая лежит в границах согласно предоставленным данным (письмо № 95 от 27.03.2018) ФГБУ «Центрально-Черноземный государственный природный биосферный заповедник имени профессора В.В. Алехина»:

- Северная - от места в точке с координатами 51° 31' 47,158" с. ш., 36° 15' 3,308" в. д., идет в восточном направлении через точки с координатами 51° 31' 59,646" с. ш., 36° 15' 20,164" в. д.; 51° 32' 13,985" с. ш., 36° 15' 36,090" в. д.; 51° 32' 21,674" с. ш., 36° 15' 51°,674" в. д.; 51° 32' 27,859" с. ш., 36° 16' 9,750" в. д.; 51° 32' 28,475" с. ш., 36° 16' 24,560" в. д.; 51° 32' 28,633" с. ш., 36° 16' 34,856" в. д.; 51° 32' 27,244" с. ш., 36° 16' 51°,078" в. д.; 51° 32' 26,272" с. ш., 36° 16' 58,832" в. д.; 51° 32' 20,166" с. ш., 36° 16' 57,986" в. д.; 51° 32'

21,026" с. ш., 36° 17' 12,383" в. д.; 51° 32' 20,447" с. ш., 36° 17' 21,998" в. д.; 51° 32' 26,909" с. ш., 36° 17' 56,155" в. д.; 51° 32' 32,683" с. ш., 36° 18' 21,863" в. д.; 51° 32' 41,359" с. ш., 36° 18' 46,411" в. д.; 51° 32' 37,792" с. ш., 36° 19' 12,634" в. д.; 51° 32' 38,540" с. ш., 36° 19' 12,634" в. д.; 51° 32' 38,540" с. ш., 36° 19' 21,328" в. д.; 51° 32' 37,630" с. ш., 36° 19' 27,559" в. д.; 51° 32' 32,546" с. ш., 36° 19' 34,752" в. д.; 51° 32' 31,376" с. ш., 36° 19' 39,504" в. д.; 51° 32' 31,229" с. ш., 36° 19' 52,082" в. д.; 51° 32' 32,212" с. ш., 36° 19' 58,436" в. д.; 51° 32' 30,876" с. ш., 36° 20' 11,170" в. д. до места в точке с координатами 51° 32' 27,136" с. ш., 36° 20' 19,255" в. д.;

- Восточная - от места в точке с координатами 51° 32' 27,136" с. ш., 36° 20' 19,255" в. д. идет в южном направлении через точки с координатами 51° 32' 25,602" с. ш., 36° 20' 17,178" в. д.; 51° 32' 20,785" с. ш., 36° 20' 11,533" в. д.; 51° 32' 14,388" с. ш., 36° 20' 4,016" в. д.; 51° 32' 2,033" с. ш., 36° 19' 49,51°2" в. д.; 51° 31' 47,255" с. ш., 36° 19' 32,279" в. д.; 51° 31' 35,256" с. ш., 36° 19' 18,566" в. д.; 51° 31' 25,410" с. ш., 36° 19' 16,475" в. д.; 51° 31' 18,404" с. ш., 36° 19' 14,923" в. д.; 51° 31' 10,924" с. ш., 36° 19' 13,678" в. д.; 51° 30' 59,879" с. ш., 36° 19' 10,51°0" в. д.; 51° 30' 47,419" с. ш., 36° 19' 8,260" в. д. до места в точке с координатами 51° 30' 32,774" с. ш., 36° 19' 5,491" в. д.;

- Южная - от места в точке с координатами 51° 30' 32,774" с. ш., 36° 19' 5,491" в. д., в западном направлении через точки с координатами 51° 30' 36,396" с. ш., 36° 18' 26,842" в. д.; 51° 30' 27,371" с. ш., 36° 18' 22,270" в. д.; 51° 30' 35,827" с. ш., 36° 18' 4,169" в. д.; 51° 30' 28,541" с. ш., 36° 17' 56,864" в. д.; 51° 30' 16,711" с. ш., 36° 17' 45,330" в. д.; 51° 30' 12,539" с. ш., 36° 17' 41,262" в. д.; 51° 30' 20,074" с. ш., 36° 17' 36,982" в. д.; 51° 30' 23,677" с. ш., 36° 17' 29,447" в. д.; 51° 30' 25,348" с. ш., 36° 17' 23,532" в. д.; 51° 30' 29,574" с. ш., 36° 17' 11,962" в. д.; 51° 30' 32,753" с. ш., 36° 17' 5,194" в. д.; 51° 30' 37,555" с. ш., 36° 17' 3,199" в. д.; 51° 30' 54,868" с. ш., 36° 16' 32,772" в. д.; 51° 30' 50,202" с. ш., 36° 16' 7,165" в. д.; 51° 30' 49,115" с. ш., 36° 16' 2,950" в. д., до места в точке с координатами 51° 30' 47,203" с. ш., 36° 15' 46,390" в. д.;

- Западная - от места в точке с координатами 51° 30' 47,203" с. ш., 36° 15' 46,390" в. д., в северном направлении через точки с координатами 51° 30' 53,150" с. ш., 36° 15' 38,624" в. д.; 51° 31' 3,558" с. ш., 36° 15' 30,449" в. д.; 51° 31' 12,137" с. ш., 36° 15' 25,506" в. д.; 51° 31' 26,029" с. ш., 36° 15' 15,51°2" в. д.; 51° 31' 35,278" с. ш., 36° 15' 8,881" в. д.; 51° 31' 39,274" с. ш., 36° 15' 7,045" в. д. до места в точке с координатами 51° 31' 47,158" с. ш., 36° 15' 3,308" в. д.

За исключением территории охранной (буферной) зоны Центрально-Черноземного государственного природного биосферного заповедника имени профессора В.В. Алехина (участок «Казацкий»), которая лежит в границах согласно предоставленным данным (письмо № 95 от 27.03.2018) ФГБУ «Центрально-Черноземный государственный природный биосферный заповедник имени профессора В.В. Алехина»:

- Северная - от места в точке с координатами 51° 32' 25,289" с. ш., 36° 12' 39,889" в. д., идет в восточном направлении через точки с координатами 51° 32' 49,731" с. ш., 36° 13' 3,976" в. д.; 51° 32' 58,724" с. ш., 36° 13' 16,104"

в. д.; $51^{\circ} 33' 9,304''$ с. ш., $36^{\circ} 13' 27,850''$ в. д.; $51^{\circ} 33' 23,402''$ с. ш., $36^{\circ} 13' 46,915''$ в. д.; $51^{\circ} 33' 30,174''$ с. ш., $36^{\circ} 13' 59,245''$ в. д.; $51^{\circ} 33' 37,868''$ с. ш., $36^{\circ} 14' 14,833''$ в. д.; $51^{\circ} 33' 41,677''$ с. ш., $36^{\circ} 14' 25,370''$ в. д.; $51^{\circ} 33' 46,825''$ с. ш., $36^{\circ} 14' 36,487''$ в. д.; $51^{\circ} 33' 53,014''$ с. ш., $36^{\circ} 14' 54,570''$ в. д.; $51^{\circ} 33' 57,997''$ с. ш., $36^{\circ} 15' 11,457''$ в. д.; $51^{\circ} 34' 4,784''$ с. ш., $36^{\circ} 15' 59,172''$ в. д.; $51^{\circ} 34' 5,396''$ с. ш., $36^{\circ} 16' 13,993''$ в. д.; $51^{\circ} 34' 5,105''$ с. ш., $36^{\circ} 16' 16,754''$ в. д.; $51^{\circ} 34' 5,580''$ с. ш., $36^{\circ} 16' 20,470''$ в. д.; $51^{\circ} 34' 5,739''$ с. ш., $36^{\circ} 16' 30,770''$ в. д.; $51^{\circ} 34' 5,425''$ с. ш., $36^{\circ} 16' 33,408''$ в. д.; $51^{\circ} 34' 5,764''$ с. ш., $36^{\circ} 16' 36,303''$ в. д.; $51^{\circ} 34' 4,868''$ с. ш., $36^{\circ} 16' 55,783''$ в. д.; $51^{\circ} 34' 3,478''$ с. ш., $36^{\circ} 17' 12,012''$ в. д.; $51^{\circ} 34' 2,863''$ с. ш., $36^{\circ} 17' 15,594''$ в. д.; $51^{\circ} 34' 2,572''$ с. ш., $36^{\circ} 17' 20,040''$ в. д.; $51^{\circ} 34' 5,873''$ с. ш., $36^{\circ} 17' 29,386''$ в. д.; $51^{\circ} 34' 11,51^{\circ} 8''$ с. ш., $36^{\circ} 17' 48,195''$ в. д.; $51^{\circ} 34' 18,489''$ с. ш., $36^{\circ} 18' 47,935''$ в. д.; $51^{\circ} 34' 16,261''$ с. ш., $36^{\circ} 19' 19,370''$ в. д.; $51^{\circ} 34' 15,523''$ с. ш., $36^{\circ} 19' 24,803''$ в. д.; $51^{\circ} 34' 13,115''$ с. ш., $36^{\circ} 19' 56,609''$ в. д.; $51^{\circ} 34' 12,204''$ с. ш., $36^{\circ} 20' 2,845''$ в. д.; $51^{\circ} 34' 8,051''$ с. ш., $36^{\circ} 20' 23,138''$ в. д.; $51^{\circ} 34' 8,000''$ с. ш., $36^{\circ} 20' 24,063''$ в. д.; $51^{\circ} 34' 6,661''$ с. ш., $36^{\circ} 20' 36,801''$ в. д.; $51^{\circ} 34' 0,178''$ с. ш., $36^{\circ} 21' 12,204''$ в. д.; $51^{\circ} 33' 48,914''$ с. ш., $36^{\circ} 21' 43,669''$ в. д.; $51^{\circ} 33' 45,174''$ с. ш., $36^{\circ} 21' 51^{\circ},759''$ в. д.; $51^{\circ} 33' 35,022''$ с. ш., $36^{\circ} 22' 10,407''$ в. д. до места в точке с координатами $51^{\circ} 33' 3,277''$ с. ш., $36^{\circ} 22' 43,544''$ в. д.;

- Восточная - от места в точке с координатами $51^{\circ} 33' 3,277''$ с. ш., $36^{\circ} 22' 43,544''$ в. д., идет в южном направлении через точки с координатами $51^{\circ} 32' 26,042''$ с. ш., $36^{\circ} 22' 54,662''$ в. д.; $51^{\circ} 31' 48,990''$ с. ш., $36^{\circ} 22' 42,085''$ в. д.; $51^{\circ} 31' 40,073''$ с. ш., $36^{\circ} 22' 33,258''$ в. д.; $51^{\circ} 31' 28,383''$ с. ш., $36^{\circ} 22' 22,571''$ в. д.; $51^{\circ} 31' 23,509''$ с. ш., $36^{\circ} 22' 16,843''$ в. д.; $51^{\circ} 31' 17,079''$ с. ш., $36^{\circ} 22' 9,298''$ в. д.; $51^{\circ} 31' 4,867''$ с. ш., $36^{\circ} 21' 54,948''$ в. д.; $51^{\circ} 30' 58,264''$ с. ш., $36^{\circ} 21' 47,244''$ в. д.; $51^{\circ} 30' 53,865''$ с. ш., $36^{\circ} 21' 46,575''$ в. д.; $51^{\circ} 30' 45,927''$ с. ш., $36^{\circ} 21' 44,289''$ в. д.; $51^{\circ} 30' 36,603''$ с. ш., $36^{\circ} 21' 42,598''$ в. д.; $51^{\circ} 30' 36,473''$ с. ш., $36^{\circ} 21' 42,544''$ в. д.; $51^{\circ} 30' 36,092''$ с. ш., $36^{\circ} 21' 42,504''$ в. д., до места в точке с координатами $51^{\circ} 30' 21,446''$ с. ш., $36^{\circ} 21' 39,722''$ в. д.;

- Южная - от места в точке с координатами $51^{\circ} 30' 21,446''$ с. ш., $36^{\circ} 21' 39,722''$ в. д., идет в юго-западном направлении через точки с координатами $51^{\circ} 29' 54,655''$ с. ш., $36^{\circ} 21' 28,239''$ в. д.; $51^{\circ} 29' 23,416''$ с. ш., $36^{\circ} 20' 53,936''$ в. д.; $36^{\circ} 20' 53,936''$ с. ш., $36^{\circ} 20' 53,936''$ в. д.; $51^{\circ} 28' 57,844''$ с. ш., $36^{\circ} 19' 21,128''$ в. д.; $51^{\circ} 28' 57,347''$ с. ш., $51^{\circ} 28' 57,347''$ в. д.; $51^{\circ} 28' 57,347''$ с. ш., $36^{\circ} 19' 13,510''$ в. д.; $51^{\circ} 28' 42,51^{\circ} 7''$ с. ш., $51^{\circ} 28' 42,51^{\circ} 7''$ в. д.; $51^{\circ} 28' 35,547''$ с. ш., $36^{\circ} 17' 39,301''$ в. д.; $51^{\circ} 28' 43,340''$ с. ш., $36^{\circ} 16' 39,947''$ в. д.; $51^{\circ} 29' 4,719''$ с. ш., $36^{\circ} 15' 49,876''$ в. д.; $51^{\circ} 29' 10,260''$ с. ш., $36^{\circ} 15' 43,274''$ в. д.; $51^{\circ} 29' 10,436''$ с. ш., $36^{\circ} 15' 42,781''$ в. д.; $51^{\circ} 29' 17,991''$ с. ш., $36^{\circ} 14' 45,121''$ в. д.; $51^{\circ} 29' 39,357''$ с. ш., $36^{\circ} 13' 55,026''$ в. д.; $51^{\circ} 29' 45,956''$ с. ш., $36^{\circ} 13' 45,572''$ в. д., до места в точке с координатами $51^{\circ} 29' 51^{\circ},899''$ с. ш., $36^{\circ} 13' 37,806''$ в. д.;

- Западная - от места в точке с координатами $51^{\circ} 29' 51^{\circ},899''$ с. ш., $36^{\circ} 13' 37,806''$ в. д. идет в северном направлении через точки с координатами $51^{\circ} 30' 2,433''$ с. ш., $36^{\circ} 13' 27,848''$ в. д.; $51^{\circ} 30' 10,482''$ с. ш., $36^{\circ} 13' 18,722''$ в. д.;

51° 30' 20,890" с. ш., 36° 13' 10,538" в. д.; 51° 30' 25,898" с. ш., 36° 13' 8,716" в. д.; 51° 30' 30,747" с. ш., 36° 13' 3,838" в. д.; 51° 30' 35,834" с. ш., 36° 13' 0,900" в. д.; 51° 30' 46,342" с. ш., 36° 12' 53,336" в. д.; 51° 30' 46,396" с. ш., 36° 12' 53,318" в. д.; 51° 30' 46,454" с. ш., 36° 12' 53,253" в. д.; 51° 30' 55,702" с. ш., 36° 12' 46,618" в. д.; 51° 30' 57,459" с. ш., 36° 12' 46,031" в. д.; 51° 30' 59,122" с. ш., 36° 12' 44,288" в. д.; 51° 31' 8,554" с. ш., 36° 12' 39,086" в. д.; 51° 31' 12,183" с. ш., 36° 12' 37,415" в. д.; 51° 31' 19,696" с. ш., 36° 12' 33,847" в. д.; 51° 31' 48,219" с. ш., 36° 12' 27,452" в. д. до места в точке с координатами 51° 32' 25,289" с. ш., 36° 12' 39,889" в. д.

Площадь буферной зоны -2036,21 га.

9.3. ООО «Жерновецкое» Курского района:

- Северная граница - проходит по административной границе Золотухинского района по автодороге Курск-Золотухино в северо-восточном направлении, далее по автогрейдеру поворачивает на юго-восток, затем на север вдоль лесной полосы до восточной стороны д. Мощенка, снова на юго-восток и вдоль автодороги Букреевка-Гремячка до с. Гремячка.

- Восточная граница - проходит в южном направлении по западной окраине с. Гремячка до административной границы Курского и Щигровского районов до 29 км железной дороги Курск-Воронеж.

- Южная граница - проходит в общем юго-западном направлении вдоль южной стороны полосы отвода железной дороги Курск-Воронеж проходящей через с. Отрешково, д. Постоялые Дворы до остановки 17 км.

- Западная граница - проходит от 17 км железной дороги Курск-Воронеж сначала в северо-восточном, затем в северо-западном направлении вдоль автодороги до южной окраины п. Малиновый, далее по грунтовой дороге на северо-восток до пересечения с автодорогой Курск-Виногробль у южной окраины д. Еськово, затем на юго-запад по автодороге Курск-Виногробль до с. Ноздрачево по северной окраине и пересечения с автодорогой Курск-Ноздрачево до плотины пруда Ушаковского рыбхоза у д. Семеновка поворачивает в общем северо-западном направлении до пересечения с автодорогой Курск-Золотухино у д. Букреевка и вдоль автодороги Курск-Золотухино по ее восточной стороне полосы отвода проходит в северо-восточном направлении до административной границы Золотухинского района.

Площадь - 16 236 га.

В соответствии с требованиями приказа Минприроды России от 6 августа 2010 г. № 306 «Об утверждении требований к описанию границ охотничьих угодий» необходимо провести корректировку описания границ охотничьего угодья в следующем изложении:

ООО «Жерновецкое» Курского района:

-Северная - от точки с координатами 51° 51' 3,266" с. ш., 36° 16' 30,865" в. д., в северном направлении по дороге Курск - Поныри до пересечения с административной границей Золотухинского района в точке с координатами 51° 53' 0,798" с. ш., 36° 19' 0,117" в. д. и далее следует в восточном направлении по административной границе Золотухинского

района до места пересечения административных границ Курского, Золотухинского, Щигровского районов в точке с координатами $51^{\circ} 51' 48,51^{\circ}3''$ с. ш., $36^{\circ} 33' 5,739''$ в. д.

- Восточная - от точки с координатами $51^{\circ} 51' 48,51^{\circ}3''$ с. ш., $36^{\circ} 33' 5,739''$ в. д., по административной границе Щигровского района до точки с координатами $51^{\circ} 48' 53,894''$ с. ш., $36^{\circ} 34' 11,726''$ в. д. и далее следует от 29 км железной дороги в юго-западном направлении до точки с координатами $51^{\circ} 47' 37,434''$ с. ш., $36^{\circ} 31' 40,491''$ в. д.

- Южная - от точки с координатами $51^{\circ} 47' 37,434''$ с. ш., $36^{\circ} 31' 40,491''$ в. д., в западном направлении по железной дороге до точки с координатами $51^{\circ} 47' 26,618''$ с. ш., $36^{\circ} 25' 2,128''$ в. д., от точки по условной прямой до точки с координатами $51^{\circ} 47' 28,757''$ с. ш., $36^{\circ} 24' 58,887''$ в. д.

- Западная - от точки с координатами $51^{\circ} 47' 28,757''$ с. ш., $36^{\circ} 24' 58,887''$ в. д. следует по проселочной дороге до точки с координатами $51^{\circ} 48' 22,574''$ с. ш., $36^{\circ} 25' 26,892''$ в. д. и далее от точки по условной прямой до точки с координатами $51^{\circ} 48' 28,141''$ с. ш., $36^{\circ} 25' 7,828''$ в. д. и далее следует по грунтовой проселочной дороге через точки с координатами: $51^{\circ} 48' 50,583''$ с. ш., $36^{\circ} 24' 24,917''$ в. д.; $51^{\circ} 49' 45,874''$ с. ш., $36^{\circ} 23' 38,855''$ в. д.; $51^{\circ} 49' 30,385''$ с. ш., $36^{\circ} 23' 6,286''$ в. д.; $51^{\circ} 49' 18,413''$ с. ш., $36^{\circ} 22' 1,604''$ в. д.; $51^{\circ} 49' 15,646''$ с. ш., $36^{\circ} 20' 54,198''$ в. д.; $51^{\circ} 48' 57,493''$ с. ш., $36^{\circ} 19' 42,785''$ в. д.; $51^{\circ} 48' 59,009''$ с. ш., $36^{\circ} 18' 45,079''$ в. д.; $51^{\circ} 48' 55,789''$ с. ш., $36^{\circ} 17' 47,701''$ в. д.; $51^{\circ} 50' 9,296''$ с. ш., $36^{\circ} 16' 46,041''$ в. д.; $51^{\circ} 50' 58,128''$ с. ш., $36^{\circ} 17' 16,209''$ в. д. и по проселочной дороге в западном направлении до исходной точки с координатами $51^{\circ} 51' 3,266''$ с. ш., $36^{\circ} 16' 30,865''$ в. д.

Площадь – 15 369,88 га.»;

1) пункт 10.1 раздела 10 «Льговский район» изложить в следующей редакции:

«10.1. ООО ПКП «Антонина» Льговского района:

- Южная - от пересечения трассы Рыльск - Льгов с границей Льговского района вдоль трассы Рыльск - Льгов до с. Густомой.

- Восточная - от пересечения Рыльск - Льгов (в районе с. Густомой) с дорогой Густомой - Банищи вдоль дороги Густомой - Банищи через с. Банищи до поймы р. Сейм, по правому берегу р. Сейм до х. Серебряный.

- Северная - от х. Серебряный по пойме р. Сейм через х. Жилище до границы Льговского района.

- Западная - от пересечения поймы р. Сейм в районе х. Жилище с границей Льговского района вдоль административной границы Льговского района до ее пересечения с трассой Рыльск - Льгов.

Площадь - 8 356 га.

В соответствии с требованиями приказа Минприроды России от 6 августа 2010 г. № 306 «Об утверждении требований к описанию границ охотничьих угодий» необходимо провести корректировку описания границ охотничьего угодья в следующем изложении:

ООО ПКП «Антонина» Льговского района:

- Северная - от точки с координатами $51^{\circ} 45' 34,268''$ с. ш., $34^{\circ} 56' 4,492''$ в. д. в восточном направлении по административной границе Хомутовского района до места пересечения административных границ Льговского, Хомутовского и Коньшевского районов, далее граница продолжает идти в восточном направлении по административной границе Коньшевского района до точки с координатами $51^{\circ} 44' 56,277''$ с. ш., $35^{\circ} 3' 27,988''$ в. д.;

- Восточная - от точки с координатами $51^{\circ} 44' 56,277''$ с. ш., $35^{\circ} 3' 27,988''$ в. д., в южном направлении по левому берегу реки Сейм до точки с координатами $51^{\circ} 42' 49,454''$ с. ш., $35^{\circ} 4' 25,274''$ в. д., от точки по условной прямой до точки с координатами $51^{\circ} 42' 35,887''$ с. ш., $35^{\circ} 4' 23,454''$ в. д. и далее следует в Южном направлении по автомобильной дороге Густомой - Банищи до точки с координатами $51^{\circ} 37' 49,751''$ с. ш., $35^{\circ} 4' 45,627''$ в. д.;

- Южная - от точки с координатами $51^{\circ} 37' 49,751''$ с. ш., $35^{\circ} 4' 45,627''$ в. д. в западном направлении по автомобильной дороге Е-38 до пересечения с административной границей Рыльского района до точки с координатами $51^{\circ} 37' 5,088''$ с. ш., $35^{\circ} 1' 40,299''$ в. д.;

- Западная - от точки с координатами $51^{\circ} 37' 5,088''$ с. ш., $35^{\circ} 1' 40,299''$ в. д. в северном направлении по административной границе Рыльского района до пересечения административных границ Рыльского, Льговского и Хомутовского районов и далее следует по административной границе Хомутовского района до исходной точки с координатами $51^{\circ} 45' 34,268''$ с. ш., $34^{\circ} 56' 4,492''$ в. д.

Площадь - 9 309,38 га.

За исключением территории памятника природы регионального значения «Озеро Лезвино», которая лежит в границах согласно постановлению Администрации Курской области от 28.12.2018 №1102-па «О памятнике природы регионального значения «Озеро Лезвино».

Площадь- 147,52 га.»;

1) пункт 11.1 раздела 11 «Мантуровский район» изложить в следующей редакции:

«11.1. Общественная организация «Курское областное Общество охотников и рыболовов - Федерация рыболовного спорта» Мантуровского района

От пересечения автодороги Тим - Мантурово с административной границей района на восток по административной границе Тимского, Горшеченского районов до административной границы с Белгородской областью, далее на запад по административной границе с Белгородской областью до административной границы с Пристенским районом, затем на север по административной границе с Пристенским районом до пересечения с р. Сейм, далее на восток по реке Сейм до автомобильного моста автодороги Кривец - Мантурово, затем на север по автодороге Кривец - Мантурово до п. Мантурово, далее на север по асфальтовой дороге на с. 1-е Засеймье, Верхосеймье, Орловка до административной границы, потом на восток по административной границе района до пересечения с автодорогой Тим -

Мантурово (исключая территорию воспроизводственного участка № 2, расположенного в центральной части Мантуровского района в границах, утвержденных постановлением Правительства Курской области от 16.09.2004 № 99 «Об организации воспроизводственных участков на территории Курской области», и территорию Центрально-Черноземного государственного природного биосферного заповедника им. профессора В.В. Алехина Курской области, участок «Букреевы Бармы» в границах трехкилометровой охранной зоны, установленной решением Курского облисполкома № 294 от 17.11.1988).

В соответствии с требованиями приказа Минприроды России от 6 августа 2010 г. № 306 «Об утверждении требований к описанию границ охотничьих угодий» необходимо провести корректировку описания границ охотничьего угодья в следующем изложении:

Общественная организация «Курское областное Общество охотников и рыболовов - Федерация рыболовного спорта» Мантуровского района:

- Северная - от точки с координатами $51^{\circ} 32' 50,211''$ с. ш., $37^{\circ} 2' 15,574''$ в. д., в восточном направлении по административной границе Тимского района до места пересечения административных границ Тимского, Мантуровского и Горшеченского районов в точке с координатами $51^{\circ} 34' 2,812''$ с. ш., $37^{\circ} 29' 30,880''$ в. д.;

- Восточная - от точки с координатами $51^{\circ} 34' 2,812''$ с. ш., $37^{\circ} 29' 30,880''$ в. д., в южном направлении по административной границе Горшеченского района до точки с координатами $51^{\circ} 23' 20,162''$ с. ш., $37^{\circ} 35' 8,222''$ в. д.;

- Южная - от точки с координатами $51^{\circ} 23' 20,162''$ с. ш., $37^{\circ} 35' 8,222''$ в. д., в западном направлении по административной границе с Белгородской областью до пересечения административных границ Мантуровского и Пристенского районов Курской области и Белгородской области в точке с координатами $51^{\circ} 16' 9,820''$ с. ш., $37^{\circ} 7' 58,566''$ в. д. и далее следует по административной границе Пристенского района в западном направлении до точки с координатами $51^{\circ} 15' 30,544''$ с. ш., $37^{\circ} 5' 5,273''$ в. д.;

- Западная - от точки с координатами $51^{\circ} 15' 30,544''$ с. ш., $37^{\circ} 5' 5,273''$ в. д., в северном направлении по административной границе Пристенского района до места пересечения административных границ Пристенского, Мантуровского и Солнцевского районов, далее граница следует в северном направлении по административной границе Солнцевского района до точки с координатами $51^{\circ} 21' 55,841''$ с. ш., $36^{\circ} 59' 59,381''$ в. д., от данной точки в восточном направлении по левому берегу реки Сейм до пересечения с дорогой Лукьяновка - Тим - Мантурово в точке с координатами $51^{\circ} 22' 6,278''$ с. ш., $37^{\circ} 4' 46,531''$ в. д. и далее следует по дороге Лукьяновка - Тим - Мантурово до с. Мантурово в точке с координатами $51^{\circ} 26' 35,977''$ с. ш., $37^{\circ} 7' 18,087''$ в. д. и далее следует по границе с. Мантурово, огибая его с западной стороны, до точки с координатами $51^{\circ} 27' 56,818''$ с. ш., $37^{\circ} 7' 8,379''$ в. д. и далее следует в северном направлении по асфальтированной дороге через поселки 1-е Засемье, Верхосемье и Орловка через точки с

координатами 51° 28' 34,016" с. ш., 37° 6' 32,346" в. д.; 51° 28' 57,301" с. ш., 37° 6' 33,118" в. д.; 51° 29' 31,102" с. ш., 37° 6' 4,216" в. д.; 51° 30' 11,656" с. ш., 37° 5' 14,716" в. д.; 51° 30' 49,158" с. ш., 37° 5' 5,910" в. д.; 51° 31' 52,819" с. ш., 37° 4' 3,206" в. д.; 51° 31' 52,577" с. ш., 37° 3' 55,010" в. д.; 51° 31' 57,953" с. ш., 37° 3' 46,160" в. д.; 51° 32' 25,836" с. ш., 37° 3' 34,837" в. д.; 51° 32' 27,382" с. ш., 37° 2' 42,025" в. д. до исходной точки с координатами 51° 32' 50,211" с. ш., 37° 2' 15,574" в. д.

Площадь - 77 375,69 га.

За исключением территории Центрально-Черноземного государственного природного биосферного заповедника имени профессора В.В. Алехина (участок «Букреевы Бармы»), которая лежит в границах согласно предоставленным данным (письмо № 95 от 27.03.2018) ФГБУ «Центрально-Черноземный государственный природный биосферный заповедник имени профессора В.В. Алехина»:

Урочище Борки:

- Северная - от места в точке с координатами 51° 30' 26,154" с. ш., 37° 19' 42,787" в. д., идет в восточном направлении через точки с координатами 51° 30' 27,367" с. ш., 37° 19' 51°,211" в. д.; 51° 30' 28,746" с. ш., 37° 20' 0,334" в. д.; 51° 30' 29,218" с. ш., 37° 20' 3,545" в. д.; 51° 30' 29,729" с. ш., 37° 20' 19,360" в. д.; 51° 30' 30,380" с. ш., 37° 20' 36,51°0" в. д.; 51° 30' 33,160" с. ш., 37° 20' 46,687" в. д.; 51° 30' 33,466" с. ш., 37° 21' 1,768" в. д.; 51° 30' 32,479" с. ш., 37° 21' 10,300" в. д.; 51° 30' 30,683" с. ш., 37° 21' 17,737" в. д.; 51° 30' 28,469" с. ш., 37° 21' 25,276" в. д.; 51° 30' 27,904" с. ш., 37° 21' 28,242" в. д.; 51° 30' 24,361" с. ш., 37° 21' 35,208" в. д.; 51° 30' 22,018" с. ш., 37° 21' 36,986" в. д. до места в точке с координатами 51° 30' 13,835" с. ш., 37° 21' 39,719" в. д.;

- Восточная - от места в точке с координатами 51° 30' 13,835" с. ш., 37° 21' 39,719" в. д., идет в южном направлении через точки с координатами 51° 30' 10,948" с. ш., 37° 21' 31,946" в. д.; 51° 30' 9,497" с. ш., 37° 21' 26,662" в. д.; 51° 30' 4,856" с. ш., 37° 21' 27,140" в. д.; 51° 29' 58,074" с. ш., 37° 21' 25,178" в. д.; 51° 29' 56,465" с. ш., 37° 21' 23,465" в. д.; 51° 29' 54,575" с. ш., 37° 21' 15,703" в. д.; 51° 29' 49,531" с. ш., 37° 21' 19,638" в. д.; 51° 29' 47,072" с. ш., 37° 21' 21,776" в. д.; 51° 29' 45,748" с. ш., 37° 21' 23,227" в. д.; 51° 29' 43,728" с. ш., 37° 21' 28,660" в. д., до места в точке с координатами 51° 29' 40,978" с. ш., 37° 21' 33,260" в. д.;

- Южная - от места в точке с координатами 51° 29' 40,978" с. ш., 37° 21' 33,260" в. д., идет в северо-западном направлении через точки с координатами 51° 29' 38,530" с. ш., 37° 21' 27,580" в. д.; 51° 29' 36,661" с. ш., 37° 21' 23,040" в. д.; 51° 29' 46,957" с. ш., 37° 21' 5,116" в. д.; 51° 29' 54,737" с. ш., 37° 20' 46,154" в. д.; 51° 29' 57,786" с. ш., 37° 20' 34,602" в. д.; 51° 30' 1,501" с. ш., 37° 20' 15,212" в. д.; 51° 30' 0,252" с. ш., 37° 20' 9,722" в. д., до места в точке с координатами 51° 29' 58,960" с. ш., 37° 19' 59,322" в. д.

- Западная - от места в точке с координатами 51° 29' 58,960" с. ш., 37° 19' 59,322" в. д., идет в северном направлении через точки с координатами 51° 30' 0,562" с. ш., 37° 19' 56,312" в. д.; 51° 30' 2,099" с. ш., 37° 19' 53,591"

в. д.; $51^{\circ} 30' 4,680''$ с. ш., $37^{\circ} 20' 1,921''$ в. д.; $51^{\circ} 30' 11,650''$ с. ш., $37^{\circ} 19' 56,658''$ в. д.; $51^{\circ} 30' 15,358''$ с. ш., $37^{\circ} 19' 52,126''$ в. д. - до места в точке с координатами $51^{\circ} 30' 26,154''$ с. ш., $37^{\circ} 19' 42,787''$ в. д.

Урочище Покоснево:

- Северная - от места в точке с координатами $51^{\circ} 30' 15,880''$ с. ш., $37^{\circ} 18' 16,542''$ в. д. идет в северо-восточном направлении через точки с координатами $51^{\circ} 30' 19,091''$ с. ш., $37^{\circ} 18' 26,348''$ в. д.; $51^{\circ} 30' 21,370''$ с. ш., $37^{\circ} 18' 34,985''$ в. д.; $51^{\circ} 30' 29,041''$ с. ш., $37^{\circ} 19' 1,621''$ в. д. до места в точке с координатами $51^{\circ} 30' 28,757''$ с. ш., $37^{\circ} 19' 4,674''$ в. д.;

- Восточная - от места в точке с координатами $51^{\circ} 30' 28,757''$ с. ш., $37^{\circ} 19' 4,674''$ в. д. идет в юго-западном направлении через точки с координатами $51^{\circ} 30' 21,362''$ с. ш., $37^{\circ} 19' 4,786''$ в. д.; $51^{\circ} 30' 14,317''$ с. ш., $37^{\circ} 18' 54,821''$ в. д.; $51^{\circ} 30' 11,858''$ с. ш., $37^{\circ} 18' 50,180''$ в. д.; $51^{\circ} 30' 8,118''$ с. ш., $37^{\circ} 18' 45,396''$ в. д.; $51^{\circ} 30' 7,150''$ с. ш., $37^{\circ} 18' 44,435''$ в. д. до места в точке с координатами $51^{\circ} 30' 3,740''$ с. ш., $37^{\circ} 18' 41,760''$ в. д.;

- Южная - от места в точке с координатами $51^{\circ} 30' 3,740''$ с. ш., $37^{\circ} 18' 41,760''$ в. д. идет в западном направлении через точки с координатами $51^{\circ} 30' 3,650''$ с. ш., $37^{\circ} 18' 34,603''$ в. д.; $51^{\circ} 30' 3,352''$ с. ш., $37^{\circ} 18' 28,030''$ в. д. до места в точке с координатами $51^{\circ} 30' 5,735''$ с. ш., $37^{\circ} 18' 12,355''$ в. д.;

- Западная - от места в точке с координатами $51^{\circ} 30' 5,735''$ с. ш., $37^{\circ} 18' 12,355''$ в. д. идет в северном направлении по относительной прямой до места в точке с координатами $51^{\circ} 30' 15,880''$ с. ш., $37^{\circ} 18' 16,542''$ в. д.

Площадь заповедника - 258,83 га.

За исключением территории охранной (буферной) зоны Центрально-Черноземного государственного природного биосферного заповедника имени профессора В.В. Алехина (участок «Букреевы Бармы»), которая лежит в границах согласно предоставленным данным (письмо № 95 от 27.03.2018) ФГБУ «Центрально-Черноземный государственный природный биосферный заповедник имени профессора В.В. Алехина»:

- Северная - от места в точке с координатами $51^{\circ} 31' 25,158''$ с. ш., $37^{\circ} 16' 25,894''$ в. д., в восточном направлении через точки с координатами $51^{\circ} 31' 46,717''$ с. ш., $37^{\circ} 17' 15,815''$ в. д.; $51^{\circ} 31' 47,350''$ с. ш., $37^{\circ} 17' 20,524''$ в. д.; $51^{\circ} 31' 48,755''$ с. ш., $37^{\circ} 17' 23,987''$ в. д.; $51^{\circ} 31' 49,709''$ с. ш., $37^{\circ} 17' 28,149''$ в. д.; $51^{\circ} 31' 52,978''$ с. ш., $37^{\circ} 17' 37,984''$ в. д.; $51^{\circ} 31' 53,233''$ с. ш., $37^{\circ} 17' 39,903''$ в. д.; $51^{\circ} 31' 53,877''$ с. ш., $37^{\circ} 17' 41,429''$ в. д.; $51^{\circ} 31' 59,750''$ с. ш., $37^{\circ} 18' 4,675''$ в. д.; $51^{\circ} 32' 6,835''$ с. ш., $37^{\circ} 19' 0,590''$ в. д.; $51^{\circ} 32' 3,355''$ с. ш., $37^{\circ} 19' 31,166''$ в. д.; $51^{\circ} 32' 3,827''$ с. ш., $37^{\circ} 19' 37,145''$ в. д.; $51^{\circ} 32' 4,936''$ с. ш., $37^{\circ} 19' 43,809''$ в. д.; $51^{\circ} 32' 5,800''$ с. ш., $37^{\circ} 19' 56,071''$ в. д.; $51^{\circ} 32' 6,117''$ с. ш., $37^{\circ} 20' 3,972''$ в. д.; $51^{\circ} 32' 6,268''$ с. ш., $37^{\circ} 20' 5,002''$ в. д.; $51^{\circ} 32' 6,585''$ с. ш., $37^{\circ} 20' 14,207''$ в. д.; $51^{\circ} 32' 10,455''$ с. ш., $37^{\circ} 20' 42,533''$ в. д.; $51^{\circ} 32' 10,675''$ с. ш., $37^{\circ} 20' 57,973''$ в. д.; $51^{\circ} 32' 7,987''$ с. ш., $37^{\circ} 21' 38,099''$ в. д.; $51^{\circ} 32' 6,903''$ с. ш., $37^{\circ} 21' 45,271''$ в. д.; $51^{\circ} 32' 5,618''$ с. ш., $37^{\circ} 21' 51,772''$ в. д.; $51^{\circ} 32' 5,424''$ с. ш., $37^{\circ} 21' 53,972''$ в. д.; $51^{\circ} 32' 2,479''$ с. ш., $37^{\circ} 22' 9,492''$ в. д.; $51^{\circ} 31' 59,848''$ с. ш., $37^{\circ} 22' 21,564''$ в. д.; $51^{\circ} 31' 57,940''$ с. ш., $37^{\circ} 22' 26,301''$ в. д.; $51^{\circ} 31' 57,314''$ с. ш., $37^{\circ} 22' 30,902''$ в. д.; $51^{\circ} 31' 54,808''$

с. ш., 37° 22' 39,377" в. д.; 51° 31' 36,776" с. ш., 37° 23' 21,026" в. д.; 51° 31' 20,933" с. ш., 37° 23' 42,160" в. д.; 51° 31' 15,522" с. ш., 37° 23' 47,935" в. д. до места в точке с координатами 51° 31' 0,193" с. ш., 37° 24' 1,277" в. д.;

- Восточная - от места в точке с координатами 51° 31' 0,193" с. ш., 37° 24' 1,277" в. д. идет в южном направлении через точки с координатами 51° 30' 31,288" с. ш., 37° 24' 13,259" в. д.; 51° 30' 23,609" с. ш., 37° 24' 14,476" в. д.; 51° 30' 15,477" с. ш., 37° 24' 15,215" в. д.; 51° 29' 45,791" с. ш., 37° 24' 6,482" в. д.; 51° 29' 43,624" с. ш., 37° 24' 7,227" в. д.; 51° 29' 6,370" с. ш., 37° 23' 56,271" в. д.; 51° 28' 34,574" с. ш., 37° 23' 23,328" в. д.; 51° 28' 27,010" с. ш., 37° 23' 10,138" в. д. до места в точке с координатами 51° 28' 22,114" с. ш., 37° 23' 0,541" в. д.;

- Южная - от места в точке с координатами 51° 28' 22,114" с. ш., 37° 23' 0,541" в. д. идет в западном направлении через точки с координатами 51° 28' 8,163" с. ш., 37° 22' 23,824" в. д.; 51° 28' 0,209" с. ш., 37° 21' 24,539" в. д.; 51° 28' 7,019" с. ш., 37° 20' 24,893" в. д.; 51° 28' 23,226" с. ш., 37° 19' 41,612" в. д.; 51° 28' 24,144" с. ш., 37° 19' 39,877" в. д.; 51° 28' 28,51°4" с. ш., 37° 19' 1,526" в. д.; 51° 28' 30,51°9" с. ш., 37° 18' 56,341" в. д.; 51° 28' 27,044" с. ш., 37° 18' 30,51°1" в. д.; 51° 28' 28,808" с. ш., 37° 18' 15,002" в. д.; 51° 28' 28,794" с. ш., 37° 18' 14,725" в. д.; 51° 28' 29,330" с. ш., 37° 18' 10,009" в. д.; 51° 28' 29,560" с. ш., 37° 18' 3,050" в. д.; 51° 28' 29,971" с. ш., 37° 17' 57,729" в. д.; 51° 28' 32,609" с. ш., 37° 17' 41,165" в. д.; 51° 28' 35,579" с. ш., 37° 17' 15,061" в. д. до места в точке с координатами 51° 28' 56,098" с. ш., 37° 16' 24,083" в. д.;

- Западная - от места в точке с координатами 51° 28' 56,098" с. ш., 37° 16' 24,083" в. д. идет в северо-западном направлении через точки с координатами 51° 29' 27,234" с. ш., 37° 15' 49,550" в. д.; 51° 30' 4,250" с. ш., 37° 15' 36,721" в. д.; 51° 30' 24,860" с. ш., 37° 15' 39,705" в. д.; 51° 30' 30,135" с. ш., 37° 15' 41,389" в. д.; 51° 30' 42,080" с. ш., 37° 15' 47,030" в. д.; 51° 30' 43,908" с. ш., 37° 15' 47,51°6" в. д.; 51° 30' 50,446" с. ш., 37° 15' 51°,274" в. д.; 51° 30' 51°,721" с. ш., 37° 15' 52,545" в. д.; 51° 30' 53,326" с. ш., 37° 15' 53,009" в. д. до места в точке с координатами 51° 31' 25,158" с. ш., 37° 16' 25,894" в. д.

Площадь буферной зоны составляет - 5 802,51 га.

Площадь - 77 623,47 га.

За исключением территории памятника природы регионального значения «Балка Ржавец», которая лежит в границах согласно постановлению Администрации Курской области от 28.12.2018 № 1107-па «О памятнике природы регионального значения «Балка Ржавец».

Площадь- 247,78 га.

За исключением территории ООУ Мантуровский район, Участок № 2:

- Северная - от места на административной границе Мантуровского и Тимского районов в точке с координатами 51° 30' 4,641" с. ш., 37° 0' 56,544" в. д. идет в северо-восточном направлении по административной границе Мантуровского и Тимского районов до места пересечения с автомобильной дорогой Кировка - Мантурово в точке с координатами 51° 32' 50,211" с. ш., 51° 32' 50,211" в. д.;

- Восточная - от места пересечения административной границы Мантуровского и Тимского районов с автомобильной дорогой Кировка - Мантурово в точке с координатами $51^{\circ} 32' 50,211''$ с. ш., $51^{\circ} 32' 50,211''$ в. д. идет в юго-восточном направлении по автомобильной дороге Кировка - Мантурово через точки с координатами $51^{\circ} 32' 27,382''$ с. ш., $37^{\circ} 2' 42,025''$ в. д.; $51^{\circ} 32' 25,836''$ с. ш., $37^{\circ} 3' 34,837''$ в. д.; $51^{\circ} 31' 52,577''$ с. ш., $37^{\circ} 3' 55,010''$ в. д.; $51^{\circ} 30' 49,158''$ с. ш., $37^{\circ} 5' 5,910''$ в. д.; $51^{\circ} 28' 57,301''$ с. ш., $37^{\circ} 6' 33,118''$ в. д.; $37^{\circ} 6' 33,118''$ с. ш., $37^{\circ} 6' 32,346''$ в. д. до места пересечения с границей села Мантурово в точке с координатами $51^{\circ} 27' 56,818''$ с. ш., $37^{\circ} 7' 8,379''$ в. д., далее по западной границе села Мантурово в южном направлении до места пересечения с автомобильной дорогой Мантурово - Бочаровка в точке с координатами $51^{\circ} 26' 35,977''$ с. ш., $37^{\circ} 7' 18,087''$ в. д., затем по автомобильной дороге Мантурово - Бочаровка в южном направлении до места пересечения с рекой Сейм в точке с координатами $51^{\circ} 22' 6,278''$ с. ш., $37^{\circ} 4' 46,531''$ в. д.;

- Южная - от места пересечения автомобильной дороги Мантурово - Бочаровка с рекой Сейм в точке с координатами $51^{\circ} 22' 6,278''$ с. ш., $37^{\circ} 4' 46,531''$ в. д. идет в западном направлении по левому берегу р. Сейм до пересечения с административной границей Мантуровского и Солнцевского районов в точке с координатами $51^{\circ} 21' 55,841''$ с. ш., $36^{\circ} 59' 59,381''$ в. д.;

- Западная - от места пересечения левого берега р. Сейм и административной границы Солнцевского районов в точке с координатами $51^{\circ} 21' 55,841''$ с. ш., $36^{\circ} 59' 59,381''$ в. д. идет по административной границе Мантуровского и Солнцевского районов в северном направлении до места пересечения административных границ Мантуровского, Солнцевского и Тимского районов, далее в восточном направлении по административной границе Мантуровского и Тимского районов до места в точке с координатами $51^{\circ} 30' 4,641''$ с. ш., $37^{\circ} 0' 56,544''$ в. д.

Площадь - 2 724,07 га.»;

10) в разделе 13 «Рыльский район»:

в абзаце десятом пункта 13.1 цифры «94168,27» заменить цифрами «92983,28»;

пункт 13.3 изложить в следующей редакции:

«13.3. ООО ПКП «Антонина» Рыльского района:

-Южная - от пересечения административной границы Льговского, Рыльского и Кореневского районов по административной границе Ивановского сельского совета до конечной точки западной границы Ивановского сельского совета.

-Западная от южной части границы Ивановского сельского совета до пересечения автодороги Рыльск - Курск, далее по дороге на север на д. Мазеповка до ур. Серегино (кварталы № № 59,58,57) вдоль этого урочища до п. Велье. От п. Велье по дороге на д. Василево до пересечения квартала № 21 и квартала № 22. Далее по дороге на д. Якушено до пересечения кварталов № 10 и № 11, по квартальной просеке до пересечения с кварталами № 3 и № 4, далее по квартальной просеке между кварталом № 10 и № 3 до р. Сейм.

- Северная - от места на правом берегу р. Сейм вблизи квартала № 10 на восток по правому берегу р. Сейм до пересечения с границей Льговского района.

- Восточная - от пересечения р. Сейм с границей Рыльского и Льговского районов на юг по границе Рыльского и Льговского районов до пересечения административных границ трех районов: Льговского, Рыльского и Кореневского.

Площадь - 13 295 га.

В соответствии с требованиями приказа Минприроды России от 6 августа 2010 г. № 306 «Об утверждении требований к описанию границ охотничьих угодий» необходимо провести корректировку описания границ охотничьего угодья в следующем изложении:

ООО ПКП «Антонина» Рыльского района:

- Северная - от точки с координатами $51^{\circ} 39' 58,971''$ с. ш., $34^{\circ} 49' 42,555''$ в. д. граница идет в северо-восточном направлении по левому берегу реки Сейм до точки с координатами $51^{\circ} 41' 27,976''$ с. ш., $34^{\circ} 53' 29,117''$ в. д., от данной точки идет по административной границе Льговского района до точки с координатами $51^{\circ} 42' 27,669''$ с. ш., $34^{\circ} 57' 3,452''$ в. д.;

- Восточная - от точки с координатами $51^{\circ} 42' 27,669''$ с. ш., $34^{\circ} 57' 3,452''$ в. д. в южном направлении по административной границе Льговского района до точки с координатами $51^{\circ} 34' 58,093''$ с. ш., $35^{\circ} 3' 25,441''$ в. д.;

- Южная - от точки с координатами $51^{\circ} 34' 58,093''$ с. ш., $35^{\circ} 3' 25,441''$ в. д. по административной границе Льговского района до пересечения административных границ Льговского, Рыльского и Кореневского районов, далее следует по административной границе Кореневского района в западном направлении до точки с координатами $51^{\circ} 33' 22,762''$ с. ш., $34^{\circ} 53' 52,006''$ в. д.;

- Западная - от точки с координатами $51^{\circ} 33' 22,762''$ с. ш., $34^{\circ} 53' 52,006''$ в. д. граница идет в северном направлении по границе Ивановского сельского совета до точки с координатами $51^{\circ} 33' 28,795''$ с. ш., $34^{\circ} 53' 54,448''$ в. д., далее граница идет по средней линии русла ручья до точки с координатами $51^{\circ} 34' 18,095''$ с. ш., $34^{\circ} 53' 48,265''$ в. д., далее граница идет по границе Ивановского сельского совета до точки с координатами $51^{\circ} 35' 7,765''$ с. ш., $34^{\circ} 53' 39,597''$ в. д., далее следует по дороге Курск - Льгов - Рыльск до точки с координатами $51^{\circ} 36' 7,708''$ с. ш., $34^{\circ} 51' 40,506''$ в. д., далее следует по проселочной грунтовой дороге через точки с координатами: $51^{\circ} 36' 9,538''$ с. ш., $34^{\circ} 51' 46,886''$ в. д.; $51^{\circ} 36' 23,548''$ с. ш., $34^{\circ} 51' 49,519''$ в. д.; $51^{\circ} 36' 44,196''$ с. ш., $34^{\circ} 52' 42,421''$ в. д.; $51^{\circ} 36' 50,927''$ с. ш., $34^{\circ} 54' 4,895''$ в. д.; $51^{\circ} 36' 20,482''$ с. ш., $34^{\circ} 54' 6,646''$ в. д.; $51^{\circ} 36' 23,436''$ с. ш., $34^{\circ} 54' 43,237''$ в. д.; $51^{\circ} 36' 43,160''$ с. ш., $34^{\circ} 54' 52,707''$ в. д.; $51^{\circ} 37' 16,131''$ с. ш., $34^{\circ} 53' 59,970''$ в. д.; $51^{\circ} 37' 38,537''$ с. ш., $34^{\circ} 53' 57,410''$ в. д.; $51^{\circ} 38' 17,342''$ с. ш., $34^{\circ} 54' 48,525''$ в. д.; $51^{\circ} 38' 36,866''$ с. ш., $34^{\circ} 56' 3,108''$ в. д., $51^{\circ} 39' 32,629''$ с. ш., $34^{\circ} 54' 58,331''$ в. д.; $51^{\circ} 40' 8,227''$ с. ш., $34^{\circ} 53' 11,930''$ в. д., $51^{\circ} 39' 41,849''$ с. ш., $34^{\circ} 51' 17,121''$ в. д., от данной

точки по условной прямой в северном направлении до точки с координатами $51^{\circ} 40' 11,291''$ с. ш., $34^{\circ} 51' 7,151''$ в. д. и далее по условной прямой в западном направлении до исходной точки с координатами $51^{\circ} 39' 58,971''$ с. ш., $34^{\circ} 49' 42,555''$ в. д.

Площадь - 14 228,2 га.

За исключением территории памятника природы регионального значения «Озеро Малино», которая лежит в границах согласно постановлению Администрации Курской области от 06.12.2018 № 981- па «О памятнике природы регионального значения «Озеро Малино».

Площадь - 43,96 га.

За исключением территории памятника природы регионального значения «Озеро Лезвино», которая лежит в границах согласно постановлению Администрации Курской области от 28.12.2018 № 1102- па «О памятнике природы регионального значения «Озеро Лезвино».

Площадь -1,0 га.»;

11) пункт 14.1 раздела 14 «Суджанский район» изложить в следующей редакции:

«14.1. ООО «Суджа - Агроинвест» Суджанского района:

От населенного пункта Махновка по шоссе Махновка - Русская - Конопелька до ост. п. «56 км» железной дороги Льгов - Киевский - Готня, расстояние 5 км вдоль железной дороги до моста на р. Ворожба - от моста граница уходит на юго-запад через н.п. Нижнемахово до н.п. Спальное, по административной границе Беловского и Суджанского районов до Федеральной границы Украины.

- Южная - по федеральной границе с Украиной на запад до левого берега р. Псел. По левому берегу р. Псел через н.п. Куриловка, от устья р. Суджа, далее по руслу р. Суджа до н.п. Махновка.

Площадь - 17 173 га.

В соответствии с требованиями приказа Минприроды России от 6 августа 2010 г. № 306 «Об утверждении требований к описанию границ охотничьих угодий» необходимо провести корректировку описания границ охотничьего угодья в следующем изложении:

ООО «Суджа - Агроинвест» Суджанского района:

- Северная - от точки с координатами $51^{\circ} 10' 14,264''$ с. ш., $35^{\circ} 17' 0,226''$ в. д. по течению реки Смердица до точки с координатами $51^{\circ} 10' 35,929''$ с. ш., $35^{\circ} 18' 1,531''$ в. д., далее граница следует по дороге Плехово - Махновка - Обоянь - Суджа до пересечения с дорогой Обоянь - Суджа, далее следует по дороге Обоянь - Суджа - Русская Конопелька и до точки с координатами $51^{\circ} 10' 30,460''$ с. ш., $35^{\circ} 22' 32,403''$ в. д., от 66 км следует по железной дороге в юго-восточном направлении до точки с координатами $51^{\circ} 7' 53,369''$ с. ш., $35^{\circ} 29' 9,619''$ в. д.;

- Восточная - от точки с координатами $51^{\circ} 7' 53,369''$ с. ш., $35^{\circ} 29' 9,619''$ в. д. и далее следует по административной границе Беловского района $51^{\circ} 2' 15,916''$ с. ш., $35^{\circ} 29' 48,546''$ в. д.;

- Южная - от точки с координатами $51^{\circ} 2' 15,916''$ с. ш., $35^{\circ} 29' 48,546''$ в. д. в западном направлении по административной границе Беловского района до пересечения административных границ Беловского и Суджанского районов Курской области и Украины и далее следует по административной границе Украины до точки с координатами $51^{\circ} 3' 18,907''$ с. ш., $35^{\circ} 13' 35,733''$ в. д.;

- Западная - от точки с координатами $51^{\circ} 3' 18,907''$ с. ш., $35^{\circ} 13' 35,733''$ в. д. против течения реки Псел в северо-западном направлении до точки с координатами $51^{\circ} 10' 14,264''$ с. ш., $35^{\circ} 17' 0,226''$ в. д.

Площадь - 16 224,52 га.

За исключением территории ООПТ Урочище «Болото Борки», которая лежит в границах согласно постановлению Администрации Курской области от 18.10.2013 № 756-па «О памятнике природы регионального значения «Урочище «Болото «Борки».

Площадь - 597,38 га.

За исключением территории ООПТ «Клюквенное озеро», которая лежит в границах согласно постановлению Администрации Курской области от 11.10.2013 № 733-па «О памятнике природы регионального значения «Клюквенное озеро».

Площадь - 23,44 га.

За исключением территории ООПТ «Урочище «Горналь» участка №1, которая лежит в границах согласно постановлению Администрации Курской области от 11.10.2013 № 733-па «О памятнике природы регионального значения «Клюквенное озеро».

Площадь участка - 424,54 га.»;

12) в разделе 16 «Хомутовский район»:

пункты 16.1 и 16.2 изложить в следующей редакции:

«16.1. ООО «Глушковское охотничье и рыболовное общество», Хомутовский район:

- Северная - проходит от пересечения поворота автодороги на с. Гламаздино и по левой дороге в северо-восточном направлении по грунтовой дороге поворачивает на юго-восток и в общем юго-восточном направлении идет через д. Тепловка, х. Богомоллов. От х. Богомоллов по грунтовой дороге до д. Сныткино, от д. Сныткино по грунтовой дороге доходит до р. Свапа.

- Восточная - проходит по р. Свапа в общем южном направлении вдоль административной границы Коньшевского района до границы охотничьего хозяйства ООО «Антонина».

- Южная - проходит от восточной границы охотничьего хозяйства ООО ПКП «Антонина» в юго-западном направлении до д. Голубовка, далее по грунтовой дороге сначала на юго-запад, затем северо-запад до автодороги, идущей на г. Рыльск. Далее по восточной стороне автодороги идет в общем юго-западном направлении до административной границы Рыльского района и по ней идет на юго-запад до р. Сухая Амонька.

- Западная - проходит от административной границы Рыльского района в общем северо-западном направлении по р. Сухая Амонька через с. Нижнее

Чупахино, далее по р. Поды до д. Переступлено, от д. Переступлено по грунтовой дороге до с. Поды, д. Брысина, д. Кожановка, п. Березовое, от п. Березовое доходит до поворота автодороги на с. Гламаздино.

Площадь - 21560 га.

В соответствии с требованиями приказа Минприроды России от 6 августа 2010 г. № 306 «Об утверждении требований к описанию границ охотничьих угодий» необходимо провести корректировку описания границ охотничьего угодья в следующем изложении:

ООО «Глушковское охотничье и рыболовное общество» Хомутовский район:

- Северная - от точки с координатами $51^{\circ} 55' 50,861''$ с. ш., $34^{\circ} 42' 28,320''$ в. д. по грунтовой проселочной дороге через точки с координатами: $51^{\circ} 56' 3,305''$ с. ш., $34^{\circ} 44' 29,613''$ в. д.; $51^{\circ} 56' 8,835''$ с. ш., $34^{\circ} 45' 51,396''$ в. д.; $51^{\circ} 55' 33,464''$ с. ш., $34^{\circ} 45' 53,676''$ в. д.; $51^{\circ} 55' 6,295''$ с. ш., $34^{\circ} 46' 17,856''$ в. д. и от данной точки по дороге Хомутовка - Меньшиково до точки с координатами $51^{\circ} 53' 8,665''$ с. ш., $34^{\circ} 51' 44,171''$ в. д. и далее следует в восточном направлении через точки с координатами $51^{\circ} 52' 52,345''$ с. ш., $34^{\circ} 52' 30,328''$ в. д.; $51^{\circ} 52' 49,447''$ с. ш., $34^{\circ} 54' 36,518''$ в. д.; $51^{\circ} 52' 8,384''$ с. ш., $34^{\circ} 56' 14,849''$ в. д.; $51^{\circ} 52' 13,974''$ с. ш., $34^{\circ} 57' 12,157''$ в. д.; $51^{\circ} 52' 15,864''$ с. ш., $34^{\circ} 57' 13,223''$ в. д.; $51^{\circ} 52' 20,345''$ с. ш., $34^{\circ} 57' 12,709''$ в. д. и до административной границы Коньшевского района в точке с координатами $51^{\circ} 52' 25,461''$ с. ш., $34^{\circ} 57' 10,071''$ в. д., от данной точки по административной границе Коньшевского района до точки с координатами $51^{\circ} 52' 27,757''$ с. ш., $34^{\circ} 57' 22,078''$ в. д.;

- Восточная - от точки с координатами $51^{\circ} 52' 27,757''$ с. ш., $34^{\circ} 57' 22,078''$ в. д. по административной границе Коньшевского района в южном направлении до точки с координатами $51^{\circ} 48' 48,766''$ с. ш., $34^{\circ} 56' 58,308''$ в. д.;

- Южная - от точки с координатами $51^{\circ} 48' 48,766''$ с. ш., $34^{\circ} 56' 58,308''$ в. д. по условной прямой в западном направлении между д. Голубовка и д. Залесье через точки с координатами $51^{\circ} 48' 54,730''$ с. ш., $34^{\circ} 56' 26,081''$ в. д.; $51^{\circ} 49' 1,053''$ с. ш., $34^{\circ} 55' 51,902''$ в. д.; $51^{\circ} 48' 58,607''$ с. ш., $34^{\circ} 55' 14,464''$ в. д.; $51^{\circ} 48' 59,713''$ с. ш., $34^{\circ} 55' 9,157''$ в. д.; $51^{\circ} 48' 58,327''$ с. ш., $34^{\circ} 54' 53,241''$ в. д. и далее следует по проселочной дороге через точки с координатами: $51^{\circ} 48' 43,996''$ с. ш., $34^{\circ} 54' 38,626''$ в. д.; $51^{\circ} 48' 51,646''$ с. ш., $34^{\circ} 53' 41,886''$ в. д.; $51^{\circ} 48' 59,555''$ с. ш., $34^{\circ} 52' 32,558''$ в. д.; $51^{\circ} 48' 59,250''$ с. ш., $34^{\circ} 51' 43,315''$ в. д. и далее следует в южном направлении по дороге Богомолов - Кальстичи до точки с координатами $51^{\circ} 44' 56,591''$ с. ш., $34^{\circ} 50' 12,824''$ в. д., от точки по условной прямой до точки с координатами $51^{\circ} 44' 55,945''$ с. ш., $34^{\circ} 50' 13,041''$ в. д. и далее следует в юго-западном направлении по административной границе Рыльского района до точки с координатами $51^{\circ} 41' 57,977''$ с. ш., $34^{\circ} 46' 39,889''$ в. д.;

- Западная - от точки с координатами $51^{\circ} 41' 57,977''$ с. ш., $34^{\circ} 46' 39,889''$ в. д., в северо-восточном направлении по дороге Хомутовка - Рыльск до точки с координатами $51^{\circ} 42' 12,244''$ с. ш., $34^{\circ} 47' 10,396''$ в. д. и далее

следует через д. Нижнее Чупахино, д. Манино, д. Преступлено, д. Поды, д. Брысина, д. Кожановка, д. Березовое, д. Гламаздино по проселочной дороге через точки с координатами: $51^{\circ} 42' 37,306''$ с. ш., $34^{\circ} 47' 22,609''$ в. д.; $51^{\circ} 43' 5,045''$ с. ш., $34^{\circ} 47' 16,725''$ в. д.; $51^{\circ} 43' 30,789''$ с. ш., $34^{\circ} 46' 49,076''$ в. д.; $51^{\circ} 44' 41,893''$ с. ш., $34^{\circ} 46' 48,411''$ в. д.; $51^{\circ} 45' 28,534''$ с. ш., $34^{\circ} 46' 15,678''$ в. д.; $51^{\circ} 46' 5,100''$ с. ш., $34^{\circ} 45' 11,290''$ в. д., от точки по условной прямой через точки с координатами $51^{\circ} 46' 30,648''$ с. ш.; $34^{\circ} 44' 51^{\circ},814''$ в. д.; $51^{\circ} 46' 56,419''$ с. ш., $34^{\circ} 44' 47,737''$ в. д. и далее следует по проселочной дороге через точки с координатами $51^{\circ} 47' 9,961''$ с. ш., $34^{\circ} 44' 40,709''$ в. д.; $51^{\circ} 47' 29,296''$ с. ш., $34^{\circ} 44' 45,624''$ в. д.; $51^{\circ} 48' 54,871''$ с. ш., $34^{\circ} 44' 8,227''$ в. д.; $51^{\circ} 49' 26,677''$ с. ш., $34^{\circ} 43' 34,380''$ в. д., далее по условной прямой через точки с координатами: $51^{\circ} 49' 29,920''$ с. ш., $34^{\circ} 43' 32,613''$ в. д.; $51^{\circ} 49' 40,398''$ с. ш., $34^{\circ} 43' 40,349''$ в. д. и далее по грунтовой проселочной дороге через точки с координатами: $51^{\circ} 49' 48,748''$ с. ш., $34^{\circ} 43' 12,174''$ в. д.; $51^{\circ} 50' 18,633''$ с. ш., $34^{\circ} 43' 36,461''$ в. д.; $51^{\circ} 50' 20,237''$ с. ш., $34^{\circ} 43' 37,417''$ в. д.; $51^{\circ} 50' 19,670''$ с. ш., $34^{\circ} 43' 25,992''$ в. д.; $51^{\circ} 51' 10,093''$ с. ш., $34^{\circ} 43' 34,810''$ в. д.; $51^{\circ} 51' 59,717''$ с. ш., $34^{\circ} 43' 2,041''$ в. д.; $51^{\circ} 52' 29,934''$ с. ш., $34^{\circ} 42' 43,807''$ в. д.; $51^{\circ} 52' 48,159''$ с. ш., $34^{\circ} 42' 44,746''$ в. д.; $51^{\circ} 53' 14,507''$ с. ш., $34^{\circ} 43' 11,809''$ в. д.; $51^{\circ} 53' 12,030''$ с. ш., $34^{\circ} 42' 56,724''$ в. д.; $51^{\circ} 53' 34,862''$ с. ш., $34^{\circ} 42' 30,144''$ в. д.; $51^{\circ} 53' 45,535''$ с. ш., $34^{\circ} 42' 29,268''$ в. д.; $51^{\circ} 54' 18,613''$ с. ш., $34^{\circ} 42' 25,152''$ в. д.; $51^{\circ} 54' 31,937''$ с. ш., $34^{\circ} 42' 19,609''$ в. д.; $51^{\circ} 55' 25,994''$ с. ш., $34^{\circ} 42' 11,586''$ в. д.; $51^{\circ} 55' 37,302''$ с. ш., $34^{\circ} 42' 26,251''$ в. д. и до исходной точки с координатами $51^{\circ} 55' 50,861''$ с. ш., $34^{\circ} 42' 28,320''$ в. д.

Площадь - 21 720,73 га.

16.2. ООО ПКП «Антонина», Хомутовский район:

- Южная - по административной границе с Рыльским районом от р. Сейм;

- Западная - от р. Сейм по границе Рыльского и Хомутовского районов, далее - по дороге на г. Дмитриев до поворота на деревню Голубовка;

- Северная - с дороги на г. Дмитриев до д. Голубовка, далее до реки Свапа;

- Восточная - по административной границе Хомутовского и Коньшевского районов до впадения р. Свапы в р. Сейм на юг до границы с Рыльским районом по р. Сейм.

Площадь - 8000 га.

В соответствии с требованиями приказа Минприроды России от 6 августа 2010 г. № 306 «Об утверждении требований к описанию границ охотничьих угодий» необходимо провести корректировку описания границ охотничьего угодья в следующем изложении:

ООО ПКП «Антонина», Хомутовский район:

- Северная - от точки с координатами $51^{\circ} 48' 59,250''$ с. ш., $34^{\circ} 51' 43,315''$ в. д. по проселочной дороге через точки с координатами $51^{\circ} 48' 59,555''$ с. ш., $34^{\circ} 52' 32,558''$ в. д.; $51^{\circ} 48' 51^{\circ},646''$ с. ш., $34^{\circ} 53' 41,886''$ в. д.; $51^{\circ} 48' 43,996''$ с. ш., $34^{\circ} 54' 38,626''$ в. д. и далее в восточном направлении между д. Голубовка и д. Залесье по условной прямой через точки с

координатами 51° 48' 58,327" с. ш., 34° 54' 53,241" в. д.; 51° 48' 59,713" с. ш., 34° 55' 9,157" в. д.; 51° 48' 58,607" с. ш., 34° 55' 14,464" в. д.; 51° 49' 1,053" с. ш., 34° 55' 51°,902" в. д.; 51° 48' 54,730" с. ш., 34° 56' 26,081" в. д.; 51° 48' 48,766" с. ш., 34° 56' 58,308" в. д.

- Восточная - от точки с координатами 51° 48' 48,766" с. ш., 34° 56' 58,308" в. д. по административной границе Коньшевского района в южном направлении до пересечения административных границ Коньшевского, Хомутовского и Льговского районов и далее следует по административной границе Льговского района до точки с координатами 51° 43' 10,488" с. ш., 34° 56' 42,320" в. д.

- Южная - от точки с координатами 51° 43' 10,488" с. ш., 34° 56' 42,320" в. д. по административной границе Льговского района в юго-западном направлении до пересечения административных границ Льговского, Хомутовского и Рыльского районов и далее следует по административной границе Рыльского района в западном направлении до точки с координатами 51° 42' 10,047" с. ш., 34° 52' 44,676" в. д.

- Западная - от точки с координатами 51° 42' 10,047" с. ш., 34° 52' 44,676" в. д., по административной границе Рыльского района в северном направлении до точки с координатами 51° 44' 55,945" с. ш., 34° 50' 13,041" в. д., от точки по условной прямой в западном направлении до точки с координатами 51° 44' 56,591" с. ш., 34° 50' 12,824" в. д., далее следует в северном направлении по дороге Богомолы - Кальстичи до исходной точки с координатами 51° 48' 59,250" с. ш., 34° 51' 43,315" в. д.

Площадь - 7 805,39 га.

За исключением территории памятника природы регионального значения «Озеро Лезвино», которая лежит в границах согласно постановлению Администрации Курской области от 28.12.2018 №1102-па «О памятнике природы регионального значения «Озеро Лезвино».

Площадь: 3,81 га.»;

13) пункт 17.1 раздела 17 «Щигровский район» изложить в следующей редакции:

«17.1. Общественная организация «Курское областное Общество охотников и рыболовов - Федерация рыболовного спорта» Щигровского района

В границах: западная - от поворота с автодороги Курск - Тим на с. Защитное на север по автодороге до пересечения с автодорогой Курск - Щигры, далее на восток по автодороге Курск - Щигры до г. Щигры, затем на север по шоссейной дороге и границе заказника «Никольский» до границы с Орловской областью, далее на восток и юго-запад по административной границе района до поворота на с. Защитное.

В соответствии с требованиями приказа Минприроды России от 6 августа 2010 г. № 306 «Об утверждении требований к описанию границ охотничьих угодий» необходимо провести корректировку описания границ охотничьего угодья в следующем изложении:

Общественная организация «Курское областное Общество охотников и рыболовов - Федерация рыболовного спорта» Щигровского района:

- Северная - от точки с координатами $52^{\circ} 6' 34,091''$ с. ш., $37^{\circ} 0' 16,436''$ в. д. в восточном направлении по административной границе Орловской области до места пересечения административных границ Щигровского и Черемисиновского районов Курской области с Орловской областью $52^{\circ} 4' 41,745''$ с. ш., $37^{\circ} 2' 36,666''$ в. д.;

- Восточная - от точки с координатами $52^{\circ} 4' 41,745''$ с. ш., $37^{\circ} 2' 36,666''$ в. д. по административной границе Щигровского района в южном направлении до места пересечения административных границ Щигровского, Черемисиновского и Тимского районов в точке с координатами $51^{\circ} 47' 27,715''$ с. ш., $37^{\circ} 3' 5,254''$ в. д., далее по административной границе Тимского района до точки с координатами $51^{\circ} 39' 33,648''$ с. ш., $36^{\circ} 49' 41,747''$ в. д.;

- Южная - от точки с координатами $51^{\circ} 39' 33,648''$ с. ш., $36^{\circ} 49' 41,747''$ в. д., по административной границе Тимского района в западном направлении до места пересечения административных границ Тимского, Щигровского и Солнцевского районов далее по административной границе Солнцевского района до точки с координатами $51^{\circ} 40' 27,683''$ с. ш., $36^{\circ} 42' 18,51^{\circ}9''$ в. д.;

- Западная - от точки с координатами $51^{\circ} 40' 27,683''$ с. ш., $36^{\circ} 42' 18,51^{\circ}9''$ в. д., в по условной прямой в северном направлении до точки с координатами $51^{\circ} 40' 28,573''$ с. ш., $36^{\circ} 42' 17,954''$ в восточном направлении по дороге Р-298 до точки с координатами $51^{\circ} 40' 40,159''$ с. ш., $36^{\circ} 42' 59,327''$ в. д., далее в северном направлении по асфальтированной дороге через точки с координатами $51^{\circ} 41' 14,123''$ с. ш., $36^{\circ} 42' 46,382''$ в. д., $51^{\circ} 41' 57,041''$ с. ш., $36^{\circ} 43' 32,351''$ в. д.; $51^{\circ} 45' 46,548''$ с. ш., $36^{\circ} 40' 8,601''$ в. д.; $51^{\circ} 47' 14,871''$ с. ш., $36^{\circ} 42' 36,249''$ в. д.; $51^{\circ} 48' 12,385''$ с. ш., $36^{\circ} 43' 55,667''$ в. д.; $51^{\circ} 48' 50,694''$ с. ш., $36^{\circ} 44' 46,188''$ в. д.; $51^{\circ} 50' 8,842''$ с. ш., $36^{\circ} 44' 0,030''$ в. д.; $51^{\circ} 51^{\circ} 1,998''$ с. ш., $36^{\circ} 44' 16,805''$ в. д.; $51^{\circ} 52' 41,721''$ с. ш., $36^{\circ} 43' 51^{\circ},470''$ в. д.; $51^{\circ} 52' 51^{\circ},697''$ с. ш., $36^{\circ} 43' 14,648''$ в. д., далее граница следует в восточном направлении по дороге Курск - Касторное до точки с координатами $51^{\circ} 52' 45,858''$ с. ш., $36^{\circ} 51^{\circ} 36,059''$ в. д., от данной точки идет по границе города Щигры до точки с координатами $51^{\circ} 53' 23,715''$ с. ш., $36^{\circ} 54' 40,731''$ в. д., от данной точки следует в северном направлении по автодороге Щигры - Никольское до исходной точки с координатами $52^{\circ} 6' 34,091''$ с. ш., $37^{\circ} 0' 16,436''$ в. д.

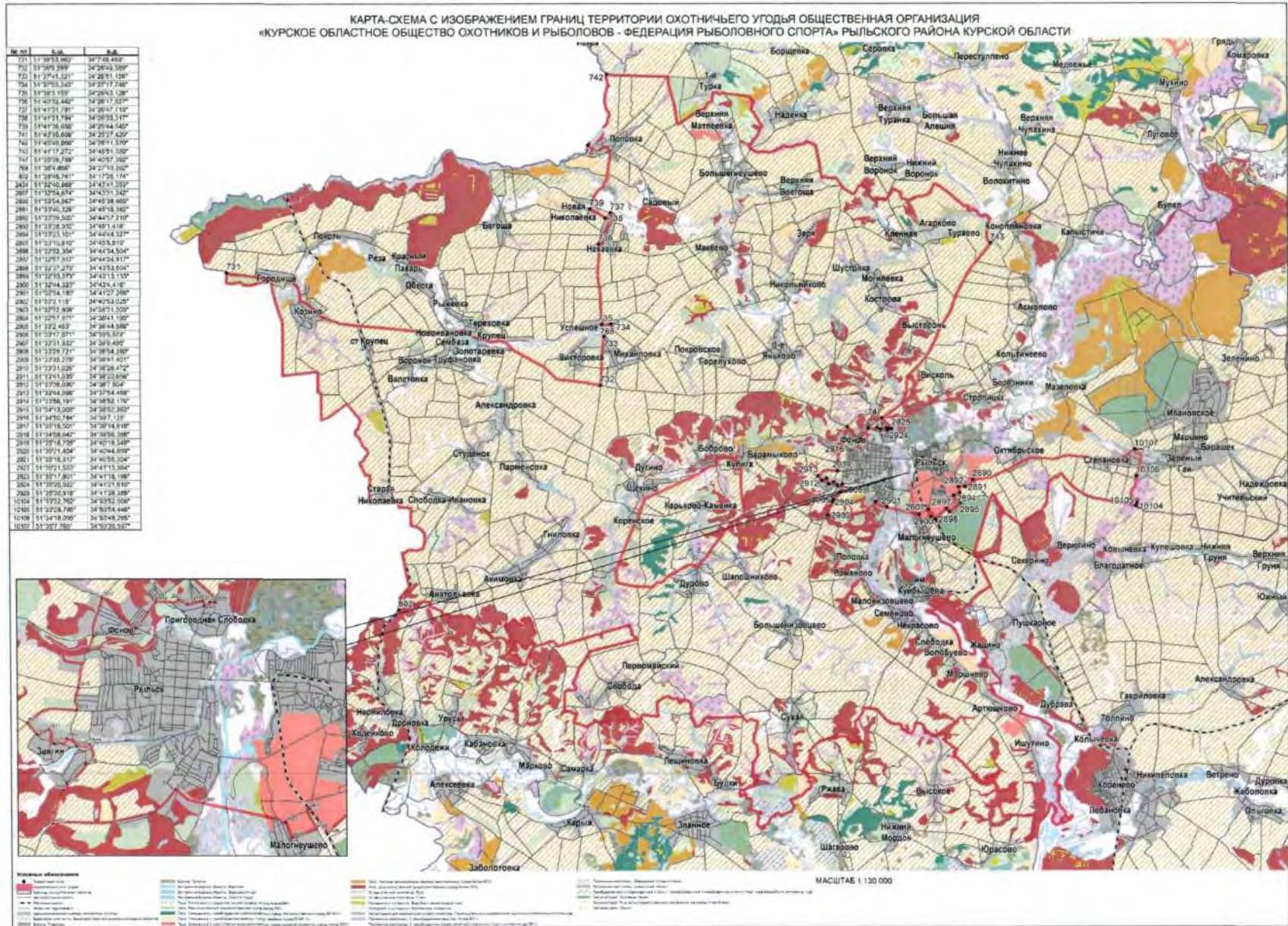
Площадь - 55 012,12 га.

За исключением территории ООПТ «Первая скважина Курской магнитной аномалии», которая лежит в границах согласно постановлению Администрации Курской области от 28.05.2013 № 332-па «О памятнике природы регионального значения «Первая скважина Курской магнитной аномалии».

Площадь - 1,24 га»;

14) Карты - схемы с изображением границ территории охотничьих угодий ООО «Глушковское охотничье и рыболовное общество» Глушковского района участок № 2, ООО «Глушковское охотничье и рыболовное общество» Коньшевского района, ООО ПКП «Антонина» Коньшевского района, ООО ПКП «Антонина» Льговского района, общественная организация «Курское областное общество охотников и рыболовов - федерация рыболовного спорта» Рыльского района, ООО ПКП «Антонина» Рыльского района, ООО «Суджа- Агроинвест» Суджанского района, ООО ПКП «Антонина» Хомутовского района, общественная организация «Курское областное общество охотников и рыболовов - федерация рыболовного спорта» участок № 1 Курского района, общественная организация «Курское областное общество охотников и рыболовов - федерация рыболовного спорта» Мантуровского района, ОАО «Горшеченское охотхозяйство» Горшеченского района участок № 2 Курской области изложить в следующей редакции:

КАРТА-СХЕМА С ИЗОБРАЖЕНИЕМ ГРАНИЦ ТЕРРИТОРИИ ОХОТНИЧЬЕГО УГОДЬЯ ОБЩЕСТВЕННАЯ ОРГАНИЗАЦИЯ
 «КУРСКОЕ ОБЛАСТНОЕ ОБЩЕСТВО ОХОТНИКОВ И РЫБОЛОВОВ - ФЕДЕРАЦИЯ РЫБОЛОВНОГО СПОРТА» РЫЛЬСКОГО РАЙОНА КУРСКОЙ ОБЛАСТИ



МАСШТАБ 1:130 000

