



# АДМИНИСТРАЦИЯ КУРСКОЙ ОБЛАСТИ

## ПОСТАНОВЛЕНИЕ

от 24.12.2019 № 1332-па

г. Курск

### О памятнике природы регионального значения «Балка к северу от с. Виногробль»

В соответствии с Федеральным законом от 14 марта 1995 года № 33-ФЗ «Об особо охраняемых природных территориях», Законом Курской области от 22 ноября 2007 года № 118-ЗКО «О некоторых вопросах в области организации, охраны и использования особо охраняемых природных территорий в Курской области», постановлением Администрации Курской области от 20.07.2012 № 607-па «Об утверждении Схемы развития и размещения особо охраняемых природных территорий в Курской области на период до 2024 года» Администрация Курской области **ПОСТАНОВЛЯЕТ**:

1. Объявить балку к северу от с. Виногробль в границах Ноздрачевского сельсовета Курского района Курской области памятником природы регионального значения «Балка к северу от с. Виногробль», а территорию, занятую им, – особо охраняемой природной территорией регионального значения.

2. Утвердить прилагаемые:

Положение о памятнике природы регионального значения «Балка к северу от с. Виногробль»;

паспорт памятника природы регионального значения «Балка к северу от с. Виногробль»;

границы территории памятника природы регионального значения «Балка к северу от с. Виногробль».

Губернатор  
Курской области



Р.В. Старовойт



308360 719106

УТВЕРЖДЕНО  
постановлением Администрации  
Курской области  
от 24.12.2019 № 1332-па

**ПОЛОЖЕНИЕ**  
**о памятнике природы регионального значения**  
**«Балка к северу от с. Виногробль»**

**1. Общие положения**

1.1. Особо охраняемая природная территория (ООПТ) регионального значения «Балка к северу от с. Виногробль» организована в соответствии с Федеральным законом от 14 марта 1995 года № 33-ФЗ «Об особо охраняемых природных территориях», Законом Курской области от 22 ноября 2007 г. № 118-ЗКО «О некоторых вопросах в области организации, охраны и использования особо охраняемых природных территорий в Курской области», постановлением Администрации Курской области от 20.07.2012 № 607-па «Об утверждении Схемы развития и размещения особо охраняемых природных территорий в Курской области на период до 2024 года».

1.2. Категория – памятник природы. Статус – действующий.

1.3. Цель создания памятника природы регионального значения «Балка к северу от с. Виногробль» (далее – памятник природы) – охрана комплекса степной растительности, занимающего значительную площадь и являющегося местом обитания редких видов флоры и фауны Курского района и Курской области, в том числе внесенных в Красную книгу Российской Федерации (2008).

**2. Природные особенности и объекты особой охраны**

2.1. Памятник природы расположен в Курском районе Курской области, к северо-востоку от г. Курска.

Памятник природы расположен на границе Свапского и Тимско-Олымского ландшафтных районов Среднерусской лесостепной провинции Курской области и представляет собой балку, которая входит в овражно-балочную систему, являющуюся истоками р. Виногробль.

2.2. На территории памятника природы отмечено:

134 вида сосудистых растений, 7 из которых внесены в Красную книгу Курской области (2017), 1 вид (ковыль перистый) – в Красную книгу Российской Федерации (2008);

41 вид позвоночных животных, из которых в Красную книгу Курской области (2017) внесены 3 вида (пустельга, осоед, серый журавль);

67 видов насекомых, 2 из которых (восковик перевязанный, подарилый) внесены в Красную книгу Курской области (2017).

2.3. Памятник природы имеет научное, учебное и эстетическое значение.

Научное и учебное значение памятника природы заключается в том, что на его территории сохраняются сообщества луговых степей, в которых обитает комплекс редких видов растений и животных. Благодаря удаленности от населенных пунктов степные сообщества имеют хорошую сохранность.

На территории памятника природы находится единственный сохранившийся фрагмент исторического урочища Саянская степь – степного участка, известного с начала XX в. благодаря исследованиям ботаника В.В. Алехина. Кроме этого, участок Саянской степи является в настоящее время одним из сохранившихся степных урочищ в Курской области на северо-западной границе распространения и одним из мест концентрации редких и охраняемых видов степных растений.

Эстетическое значение памятника природы заключается в том, что он является фрагментом участка степной растительности хорошей сохранности и может быть местом проведения экологических экскурсий.

### **3. Месторасположение**

3.1. Памятник природы расположен на территории Ноздрачевского сельсовета Курского района Курской области.

3.2. Памятник природы расположен:

в 23,1 км на северо-восток от г. Курска;

в 5,36 км на северо-северо-восток от с. Виногробль;

в 1,72 км к юго-западу от д. Жерновецкие выселки;

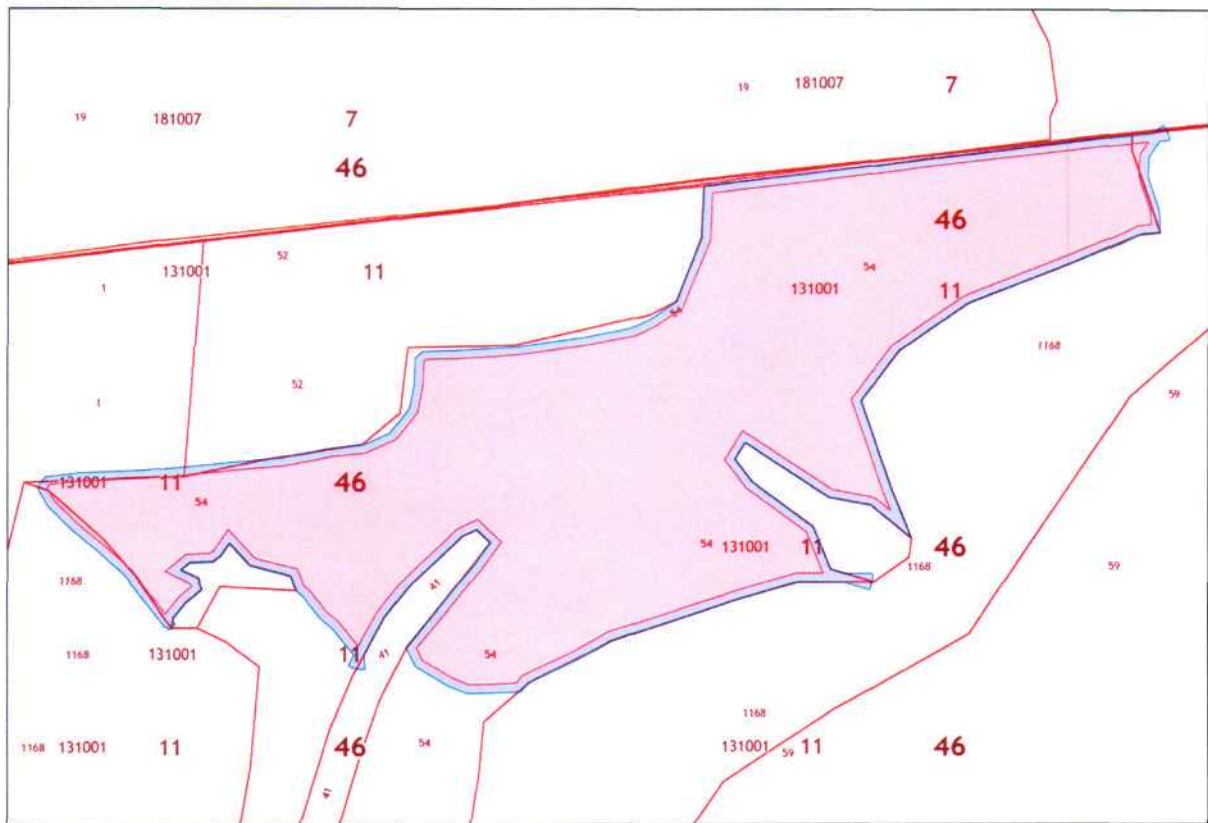
своей северной частью прилегает к административной границе Золотухинского района Курской области.

### **4. Данные о площади и об особенностях земельных отношений**

4.1. Памятник природы состоит из одного участка площадью 24,3 га.

4.2. Памятник природы расположен в кадастровом квартале 46:11:131001 на земельном участке с кадастровым номером 46:11:131001:54, категория земель: земли сельскохозяйственного назначения; разрешенное использование: для сельскохозяйственного производства. Сведения о собственниках, арендаторах земельных участков, попадающих в границы памятника природы, отсутствуют (выписка из ЕГРП от 26.08.2019 № 46/001/011/2019-96734).

4.3. Схема границ ООПТ с кадастровым делением, земельными участками.



## 5. Режим особой охраны и порядок использования ООПТ

5.1. На ООПТ запрещается всякая деятельность, влекущая за собой нарушение сохранности памятника природы, в том числе:

- разведение костров;
- замусоривание и захламление территории;
- строительство и реконструкция магистральных дорог, трубопроводов, линий электропередачи и других коммуникаций, а также хозяйственных и жилых объектов без получения положительного заключения государственной экологической экспертизы;
- распашка земель (за исключением мер противопожарного обустройства территории);
- разбивка туристических стоянок;
- движение и стоянка механических транспортных средств, не связанных с функционированием памятника природы (за исключением случаев, связанных с использованием транспортных средств собственниками, владельцами и пользователями земельных участков, расположенных в границах памятника природы);
- мойка транспортных средств;
- беспокойство птиц в период с апреля по июнь включительно;
- уничтожение почвенно-растительного покрова;

сбор цветов, листьев и других частей редких и охраняемых видов растений в любых целях, за исключением научных исследований, нанесение им любых иных повреждений (в том числе путем поджигания сухой травы);

разорение муравейников, гнезд, нор и прочих жилищ диких животных;

уничтожение и повреждение специальных предупредительных аншлагов и информационных знаков.

#### 5.2. Допустимые виды использования территории:

проведение противопожарных, санитарно-оздоровительных и иных профилактических мероприятий, необходимых для обеспечения противопожарной безопасности и поддержания санитарных свойств территории памятника природы;

проведение научных исследований, в том числе в целях экологического мониторинга;

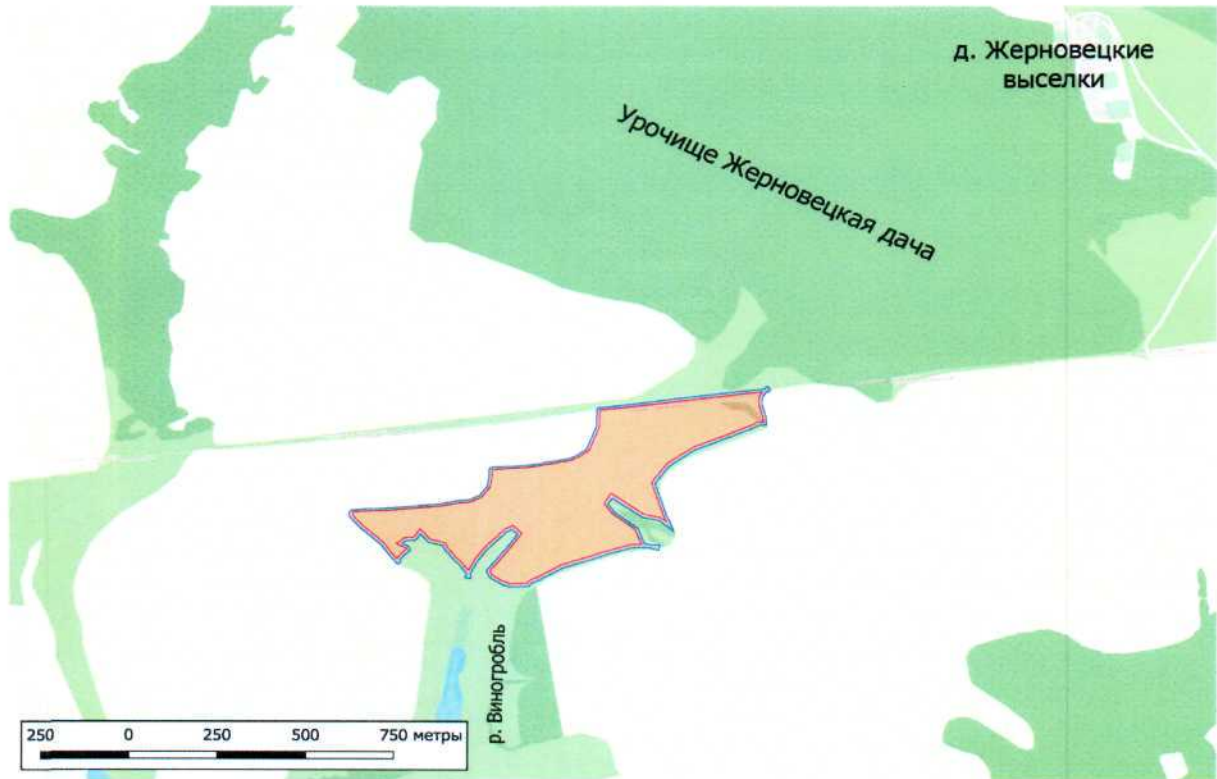
организация эколого-просветительских мероприятий (проведение учебно-познавательных экскурсий, организация и обустройство учебных и экскурсионных экологических троп).

5.3. Создание памятника природы осуществляется без изъятия у собственников земельных участков, но с ограничением прав пользования земельными участками в связи с установлением режима особой охраны.

5.4. Границы памятника природы обозначаются на местности специальными предупредительными аншлагами и информационными знаками, учитываются при разработке всех видов документации, обосновывающей хозяйственную и иную деятельность, затрагивающую эти территории.

5.5. Государственное управление и государственный надзор в области охраны и использования памятника природы осуществляет областное казенное учреждение «Дирекция по управлению особо охраняемыми природными территориями Курской области» в соответствии с законодательством Российской Федерации и Курской области.

## 6. Карта-схема расположения ООПТ



## 7. Фотоматериалы, иллюстрирующие состояние территории, ее наиболее ценных участков и объектов



Фото 1. Общий вид балки



Фото 2. Ковыль узколистый

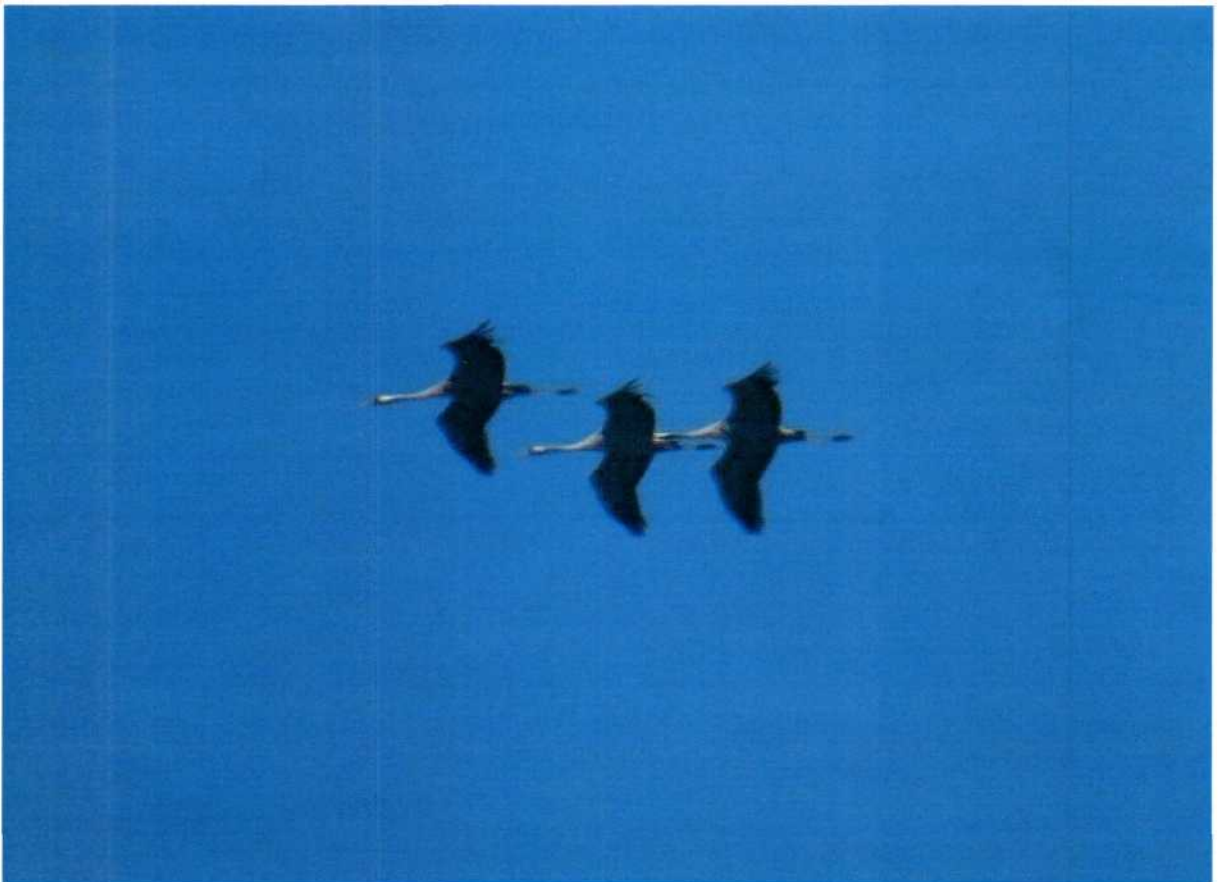


Фото 3. Серый журавль

УТВЕРЖДЕН  
постановлением Администрации  
Курской области  
от 24.12.2019 № 1332-па

**ПАСПОРТ**  
**памятника природы регионального значения**  
**«Балка к северу от с. Виногробль»**

1.	<b>Наименование</b> «Балка к северу от с. Виногробль»
2.	<b>Категория</b> Памятник природы
3.	<b>Профиль</b> Не определен
4.	<b>Площадь</b> 24,3 га
5.	<b>Кластерность</b> 1 участок площадью 24,3 га
6.	<b>Месторасположение</b> На территории Ноздрачевского сельсовета Курского района Курской области
7.	<b>Описание границ с указанием географических координат поворотных точек границ земельного участка, объекта землеустройства в соответствии с основными географическими азимутами в градусах, минутах и секундах</b> Памятник природы расположен в Курском районе Курской области, к северо-востоку от г. Курска. Граница территории памятника природы проходит по бровке балки от точки 1 (51°53'8,97360" с.ш. 36°26'39,29190" в.д.) в северо-восточном направлении до точки 6 (51°53'16,44980" с.ш. 36°27'12,79230" в.д.), затем от точки 6 в юго-восточном направлении по бровке балки до точки 8 (51°53'13,58800" с.ш. 36°27'14,19740" в.д.), далее от точки 8 до точки 13 (51°53'7,38670" с.ш. 36°26'57,81280" в.д.) в юго-западном направлении по бровке балки, затем от точки 13 в юго-восточном направлении по бровке балки до точки 15 (51°53'3,48680" с.ш. 36°26'59,93870" в.д.), от точки 15 на северо-запад по краю промоины до точки 18 (51°53'6,30250" с.ш. 36°26'51,84360" в.д.), далее от точки 18 в юго-западном направлении через промоину до точки 19 (51°53'5,24280" с.ш. 36°26'50,78720" в.д.), затем в юго-восточном направлении по краю промоины от точки 19 до точки 22 (51°53'1,16060" с.ш. 36°26'56,21270" в.д.), от точки 22 на юго-



	<p>запад по бровке балки до точки 29 (51°52'57,27890" с.ш. 36°26'36,80120" в.д.), далее от точки 29 в северо-западном направлении по склону балки до точки 32 (51°52'58,53640" с.ш. 36°26'33,84730" в.д.), затем от точки 32 в северо-восточном направлении по подошве балки до точки 36 (51°53'2,28700" с.ш. 36°26'38,53080" в.д.), далее от точки 36 до точки 41 (51°52'58,66840" с.ш. 36°26'30,59760" в.д.) в юго-западном направлении по подошве балки, затем от точки 41 в северо-западном направлении по краю промоины до точки 46 (51°53'1,33210" с.ш. 36°26'27,14810" в.д.), от точки 46 на юго-запад по краю промоины до точки 52 (51°53'1,21960" с.ш. 36°26'19,74020" в.д.), далее от точки 52 в юго-восточном направлении по краю промоины до точки 54 (51°53'0,70370" с.ш. 36°26'21,31450" в.д.), затем в юго-западном направлении по краю промоины от точки 54 до точки 56 (51°52'59,93900" с.ш. 36°26'20,08680" в.д.), от точки 56 на северо-восток по бровке балки до исходной точки 1</p>
8.	<p><b>Природные особенности территории</b></p> <p>Памятник природы расположен на границе Свапского и Тимско-Олымского ландшафтных районов Среднерусской лесостепной провинции Курской области и представляет собой балку, которая входит в овражно-балочную систему, являющуюся истоками р. Виноградь.</p> <p>На территории памятника природы отмечено:</p> <p>134 вида сосудистых растений, 7 из которых внесены в Красную книгу Курской области (2017), 1 вид (ковыль перистый) – в Красную книгу Российской Федерации (2008);</p> <p>41 вид позвоночных животных, из которых в Красную книгу Курской области (2017) внесены 3 вида (пустельга, осоед, серый журавль);</p> <p>67 видов насекомых, 2 из которых (восковик перевязанный, подариллий) внесены в Красную книгу Курской области (2017)</p>
9.	<p><b>Сведения о собственниках, пользователях, арендаторах земельных участков, на которых расположена особо охраняемая природная территория</b></p> <p>Памятник природы состоит из одного участка площадью 24,3 га.</p> <p>Памятник природы расположен в кадастровом квартале 46:11:131001 на земельном участке с кадастровым номером 46:11:131001:54, категория земель: земли сельскохозяйственного назначения; разрешенное использование: для сельскохозяйственного производства. Сведения о собственниках, арендаторах земельных участков, попадающих в границы памятника природы, отсутствуют (выписка из ЕГРП от 26.08.2019 № 46/001/011/2019-96734)</p>

УТВЕРЖДЕНЫ  
постановлением Администрации  
Курской области  
от 24.12.2019 № 1332-па

**Границы территории памятника природы регионального значения  
«Балка к северу от с. Виногробль»**



**Лист 1**





Лист 4



Лист 5



Лист 6

<b>КАРТА (ПЛАН)</b>				
<b><u>зоны с особыми условиями использования территории памятника природы</u></b>				
<b><u>«Балка к северу от с. Виногробль»</u></b>				
<small>(наименование объекта землеустройства)</small>				
<b>Сведения о местоположении границ объекта землеустройства</b>				
<b>1. Система координат МСК-46</b>				
<b>2. Сведения о характерных точках границ объекта землеустройства</b>				
Обозначение характерных точек границы	Координаты, м		Метод определения координат и средняя квадратическая погрешность положения характерной точки ( $M_t$ ), м	Описание закрепления точки
	X	Y		
1	2	3	4	5
1	438276.79	1316161.82	Метод спутниковых геодезических измерений (определений); 0.10	—
2	438312.07	1316305.52	Метод спутниковых геодезических измерений (определений); 0.10	—
3	438330.10	1316338.40	Метод спутниковых геодезических измерений (определений); 0.10	—

1	2	3	4	5
4	438405.48	1316365.91	Метод спутниковых геодезических измерений (определений); 0.10	—
5	438456.05	1316367.51	Метод спутниковых геодезических измерений (определений); 0.10	—
6	438516.35	1316799.45	Метод спутниковых геодезических измерений (определений); 0.10	—
7	438509.30	1316799.48	Метод спутниковых геодезических измерений (определений); 0.10	—
8	438428.26	1316827.50	Метод спутниковых геодезических измерений (определений); 0.10	—
9	438426.78	1316815.40	Метод спутниковых геодезических измерений (определений); 0.10	—
10	438387.13	1316728.13	Метод спутниковых геодезических измерений (определений); 0.10	—
11	438347.58	1316633.54	Метод спутниковых геодезических измерений (определений); 0.10	—
12	438294.31	1316560.67	Метод спутниковых геодезических измерений (определений); 0.10	—
13	438232.43	1316516.69	Метод спутниковых геодезических измерений (определений); 0.10	—
14	438128.59	1316552.59	Метод спутниковых геодезических измерений (определений); 0.10	—
15	438112.44	1316558.95	Метод спутниковых геодезических измерений (определений); 0.10	—
16	438124.41	1316544.90	Метод спутниковых геодезических измерений (определений); 0.10	—
17	438132.74	1316499.06	Метод спутниковых геодезических измерений (определений); 0.10	—
18	438197.41	1316402.97	Метод спутниковых геодезических измерений (определений); 0.10	—
19	438164.39	1316383.20	Метод спутниковых геодезических измерений (определений); 0.10	—
20	438132.70	1316406.75	Метод спутниковых геодезических измерений (определений); 0.10	—
21	438083.76	1316470.80	Метод спутниковых геодезических измерений (определений); 0.10	—

1	2	3	4	5
22	438039.60	1316488.64	Метод спутниковых геодезических измерений (определений); 0.10	—
23	438039.45	1316477.89	Метод спутниковых геодезических измерений (определений); 0.10	—
24	438039.28	1316462.39	Метод спутниковых геодезических измерений (определений); 0.10	—
25	438017.71	1316392.40	Метод спутниковых геодезических измерений (определений); 0.10	—
26	437972.80	1316264.89	Метод спутниковых геодезических измерений (определений); 0.10	—
27	437925.12	1316174.64	Метод спутниковых геодезических измерений (определений); 0.10	—
28	437917.01	1316165.78	Метод спутниковых геодезических измерений (определений); 0.10	—
29	437914.72	1316118.95	Метод спутниковых геодезических измерений (определений); 0.10	—
30	437921.32	1316101.54	Метод спутниковых геодезических измерений (определений); 0.10	—
31	437940.52	1316069.21	Метод спутниковых геодезических измерений (определений); 0.10	—
32	437952.84	1316061.94	Метод спутниковых геодезических измерений (определений); 0.10	—
33	437978.09	1316081.19	Метод спутниковых геодезических измерений (определений); 0.10	—
34	437996.62	1316095.30	Метод спутниковых геодезических измерений (определений); 0.10	—
35	438027.40	1316118.64	Метод спутниковых геодезических измерений (определений); 0.10	—
36	438069.94	1316149.99	Метод спутниковых геодезических измерений (определений); 0.10	—
37	438095.07	1316124.13	Метод спутниковых геодезических измерений (определений); 0.10	—
38	438083.68	1316101.10	Метод спутниковых геодезических измерений (определений); 0.10	—
39	438029.84	1316047.45	Метод спутниковых геодезических измерений (определений); 0.10	—

1	2	3	4	5
40	437990.80	1316017.51	Метод спутниковых геодезических измерений (определений); 0.10	—
41	437956.10	1315999.73	Метод спутниковых геодезических измерений (определений); 0.10	—
42	437980.18	1315979.88	Метод спутниковых геодезических измерений (определений); 0.10	—
43	437991.05	1315967.15	Метод спутниковых геодезических измерений (определений); 0.10	—
44	438013.09	1315949.52	Метод спутниковых геодезических измерений (определений); 0.10	—
45	438019.77	1315940.75	Метод спутниковых геодезических измерений (определений); 0.10	—
46	438037.56	1315932.67	Метод спутниковых геодезических измерений (определений); 0.10	—
47	438049.60	1315888.18	Метод спутниковых геодезических измерений (определений); 0.10	—
48	438080.86	1315859.53	Метод спутниковых геодезических измерений (определений); 0.10	—
49	438057.87	1315844.58	Метод спутниковых геодезических измерений (определений); 0.10	—
50	438054.19	1315840.12	Метод спутниковых геодезических измерений (определений); 0.10	—
51	438052.95	1315815.96	Метод спутниковых геодезических измерений (определений); 0.10	—
52	438032.22	1315791.03	Метод спутниковых геодезических измерений (определений); 0.10	—
53	438018.82	1315820.67	Метод спутниковых геодезических измерений (определений); 0.10	—
54	438016.67	1315821.35	Метод спутниковых геодезических измерений (определений); 0.10	—
55	438005.58	1315808.62	Метод спутниковых геодезических измерений (определений); 0.10	—
56	437992.73	1315798.18	Метод спутниковых геодезических измерений (определений); 0.10	—
57	437996.42	1315795.61	Метод спутниковых геодезических измерений (определений); 0.10	—



1	2	3	4	5
58	438032.79	1315770.21	Метод спутниковых геодезических измерений (определений); 0.10	—
59	438073.93	1315735.37	Метод спутниковых геодезических измерений (определений); 0.10	—
60	438121.62	1315683.28	Метод спутниковых геодезических измерений (определений); 0.10	—
61	438122.31	1315697.11	Метод спутниковых геодезических измерений (определений); 0.10	—
62	438128.18	1315813.79	Метод спутниковых геодезических измерений (определений); 0.10	—
63	438148.52	1315900.48	Метод спутниковых геодезических измерений (определений); 0.10	—
64	438165.90	1316004.14	Метод спутниковых геодезических измерений (определений); 0.10	—
65	438206.11	1316048.74	Метод спутниковых геодезических измерений (определений); 0.10	—
66	438273.15	1316055.69	Метод спутниковых геодезических измерений (определений); 0.10	—
1	438276.79	1316161.82	Метод спутниковых геодезических измерений (определений); 0.10	—