



# АДМИНИСТРАЦИЯ КУРСКОЙ ОБЛАСТИ

## ПОСТАНОВЛЕНИЕ

от 24.12.2019 № 1336-па

г. Курск

### О памятнике природы регионального значения «Жидеевская дача»

В соответствии с Федеральным законом от 14 марта 1995 года № 33-ФЗ «Об особо охраняемых природных территориях», Законом Курской области от 22 ноября 2007 года № 118-ЗКО «О некоторых вопросах в области организации, охраны и использования особо охраняемых природных территорий в Курской области», постановлением Администрации Курской области от 20.07.2012 № 607-па «Об утверждении Схемы развития и размещения особо охраняемых природных территорий в Курской области на период до 2024 года» Администрация Курской области ПОСТАНОВЛЯЕТ:

1. Объявить урочище Жидеевская дача в границах Рышковского сельсовета Железногорского района Курской области памятником природы регионального значения «Жидеевская дача», а территорию, занятую им, – особо охраняемой природной территорией регионального значения.

2. Утвердить прилагаемые:

Положение о памятнике природы регионального значения «Жидеевская дача»;

паспорт памятника природы регионального значения «Жидеевская дача»;

границы территории памятника природы регионального значения «Жидеевская дача».

Губернатор  
Курской области



Р.В. Старовойт



308365 302105

УТВЕРЖДЕНО  
постановлением Администрации  
Курской области  
от 24.12.2019 № 1336-па

**ПОЛОЖЕНИЕ**  
**о памятнике природы регионального значения**  
**«Жидеевская дача»**

**1. Общие положения**

1.1. Особо охраняемая природная территория (ООПТ) регионального значения «Жидеевская дача» организована в соответствии с Федеральным законом от 14 марта 1995 года № 33-ФЗ «Об особо охраняемых природных территориях», Законом Курской области от 22 ноября 2007 года № 118-ЗКО «О некоторых вопросах в области организации, охраны и использования особо охраняемых природных территорий в Курской области», постановлением Администрации Курской области от 20.07.2012 № 607-па «Об утверждении Схемы развития и размещения особо охраняемых природных территорий в Курской области на период до 2024 года».

1.2. Категория – памятник природы. Статус – действующий.

1.3. Цель создания памятника природы регионального значения «Жидеевская дача» (далее – памятник природы) – охрана территории с комплексом растительности, представленной лиственными и хвойными лесами, опушечными сообществами, лугами, болотами, занимающими значительную площадь и являющимися местом обитания редких видов флоры и фауны Курской области, а также обладающей ландшафтной и эстетической ценностью.

**2. Природные особенности и объекты особой охраны**

2.1. Памятник природы расположен в Железногорском районе Курской области, к юго-востоку от г. Железногорска.

Памятник природы располагается в пределах Северо-западного (Свапского) ландшафтного района Среднерусской лесостепной провинции Курской области на второй левобережной террасе реки Свапа. С ландшафтной точки зрения он состоит из нескольких взаимосвязанных урочищ: песчаной надпойменной террасы, занятой сообществами псаммофитной растительности, хвойными и лиственными лесами, частично заболоченных западин на надпойменной террасе, занятой березняками и ивняками.

Наибольший интерес представляют участки хвойного и лиственного леса с западинами суффзсионного происхождения и растительностью

северного (бореального) типа на слабо сформировавшихся песчаных почвах надпойменных террас и торфяно-болотных почвах в западинах.

2.2. На территории памятника природы отмечено:

222 вида сосудистых растений, 11 из которых (в том числе брусника, вереск, кошачья лапка двудомная) внесены в Красную книгу Курской области (2017);

56 видов позвоночных животных, из которых в Красную книгу Курской области (2017) внесены 3 вида (желна, обыкновенная пустельга, живородящая ящерица);

67 видов насекомых, 2 из которых (восковик перевязанный, богомол обыкновенный) внесены в Красную книгу Курской области (2017).

2.3. Памятник природы имеет научное, учебное, эстетическое и историческое значение.

Научное и учебное значение памятника природы заключается в том, что на его территории обитает комплекс редких видов растений и животных. Здесь распространены участки лиственных и хвойных лесов, опушечные сообщества, луга, болота.

На сегодняшний день биоценозы памятника природы имеют хорошую сохранность и обладают высокой ландшафтной и эстетической ценностью, служат местом отдыха жителей Железногорского района и Курской области. Кроме того, урочище является и историческим памятником лесоразведения, т.к. на его территории находятся одни из самых старовозрастных посадок сосны в Курской области.

### **3. Месторасположение**

3.1. Памятник природы расположен на территории Рышковского сельсовета Железногорского района Курской области.

3.2. Памятник природы расположен:

в 5 км к юго-востоку от с. Михайловка;

в 16 км к юго-юго-востоку от г. Железногорска;

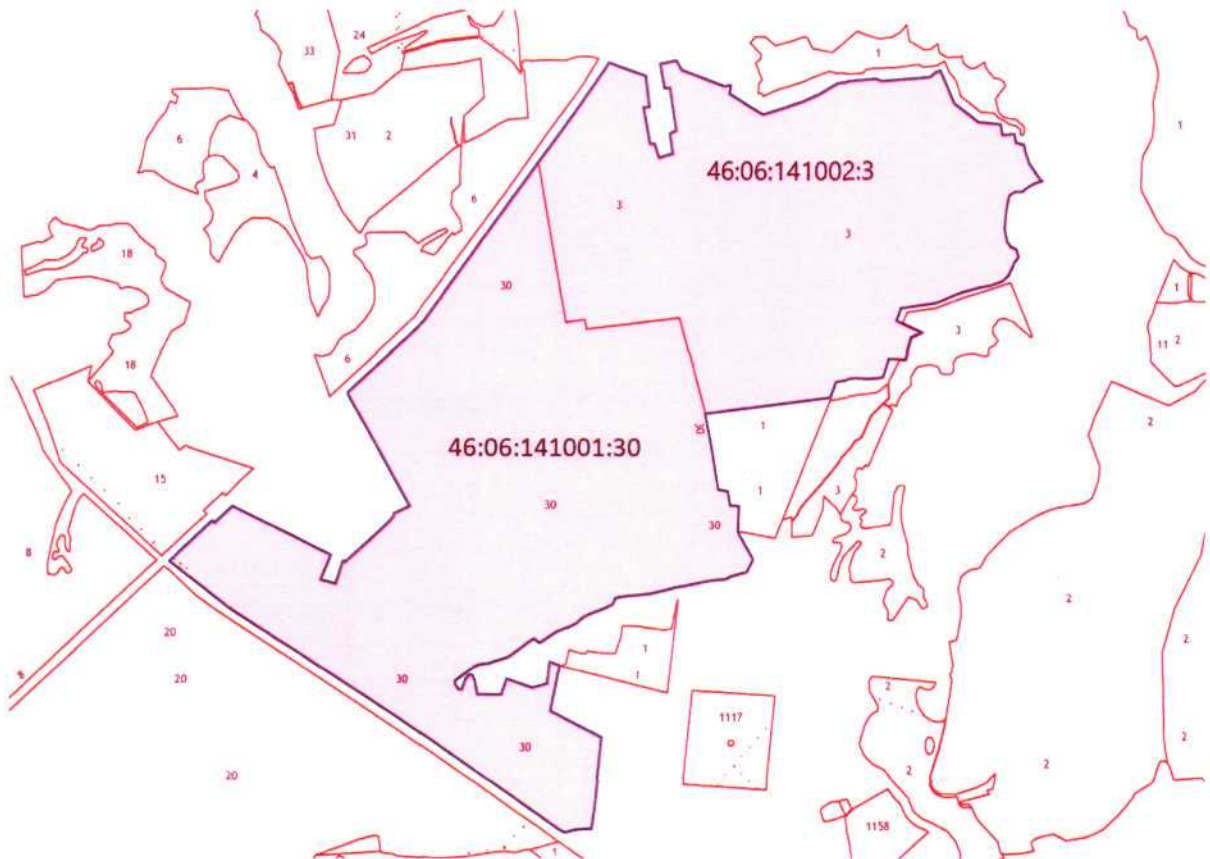
в 3,5 км к северо-северо-западу от д. Жидеевка.

### **4. Данные о площади и об особенностях земельных отношений**

4.1. Памятник природы состоит из одного участка площадью 1175,46 га.

4.2. Памятник природы расположен на территории земельных участков с кадастровыми номерами 46:06:141001:30, 46:06:141002:3; категория земель: земли лесного фонда, разрешенное использование – под размещение объектов лесного хозяйства. Сведения о собственниках, арендаторах земельных участков, попадающих в границы памятника природы, отсутствуют (выписки из ЕГРП от 23.08.2019 № 46/001/011/2019-96749, от 23.08.2019 № 46/001/011/2019-96742).

4.3. Схема границ ООПТ с кадастровым делением, земельными участками.



## 5. Режим особой охраны и порядок использования ООПТ

5.1. На ООПТ запрещается всякая деятельность, влекущая за собой нарушение сохранности памятника природы, в том числе:

- разведение костров;
- замусоривание и захламление территории;
- строительство и реконструкция магистральных дорог, трубопроводов, линий электропередачи и других коммуникаций, а также хозяйственных и жилых объектов без получения положительного заключения государственной экологической экспертизы;
- распашка земель (за исключением мер противопожарного обустройства территории);
- разбивка туристических стоянок;
- движение и стоянка механических транспортных средств, не связанных с функционированием памятника природы (за исключением случаев, связанных с использованием транспортных средств собственниками, владельцами и пользователями земельных участков, расположенных в границах памятника природы);
- мойка транспортных средств;
- беспокойство птиц в период с апреля по июнь включительно;
- уничтожение почвенно-растительного покрова;

сбор цветов, листьев и других частей редких и охраняемых видов растений в любых целях, за исключением научных исследований, нанесение им любых иных повреждений (в том числе путем поджигания сухой травы);

разорение муравейников, гнезд, нор и прочих жилищ диких животных;

уничтожение и повреждение специальных предупредительных аншлагов и информационных знаков.

#### 5.2. Допустимые виды использования территории:

проведение противопожарных, санитарно-оздоровительных и иных профилактических мероприятий, необходимых для обеспечения противопожарной безопасности и поддержания санитарных свойств территории памятника природы;

лесозаготовка и лесохозяйственные работы, не препятствующие функционированию памятника природы, не приводящее к гибели популяций редких и охраняемых видов растений, животных и грибов, внесенных в Красные книги Российской Федерации и Курской области.

проведение научных исследований, в том числе в целях экологического мониторинга;

организация эколого-просветительских мероприятий (проведение учебно-познавательных экскурсий, организация и обустройство учебных и экскурсионных экологических троп).

5.3. Создание памятника природы осуществляется без изъятия у собственников земельных участков, но с ограничением прав пользования земельными участками в связи с установлением режима особой охраны.

5.4. Границы памятника природы обозначаются на местности специальными предупредительными аншлагами и информационными знаками, учитываются при разработке всех видов документации, обосновывающей хозяйственную и иную деятельность, затрагивающую эти территории.

5.5. Государственное управление и государственный надзор в области охраны и использования памятника природы осуществляет областное казенное учреждение «Дирекция по управлению особо охраняемыми природными территориями Курской области» в соответствии с законодательством Российской Федерации и Курской области.

## 6. Карта-схема расположения ООПТ



## 7. Фотоматериалы, иллюстрирующие состояние территории, ее наиболее ценных участков и объектов



Фото 1. Общий вид



Фото 2. Обсохшее торфяное болото в западине на надпойменной террасе



Фото 3. Брусника



Фото 4. Восковик перевязанный



Фото 5. Богомол обыкновенный



УТВЕРЖДЕН  
постановлением Администрации  
Курской области  
от 24.12.2019 № 1336-па

**ПАСПОРТ**  
**памятника природы регионального значения**  
**«Жидеевская дача»**

1.	<b>Наименование</b> «Жидеевская дача»
2.	<b>Категория</b> Памятник природы
3.	<b>Профиль</b> Не определен
4.	<b>Площадь</b> 1175,46 га
5.	<b>Кластерность</b> 1 участок площадью 1175,46 га
6.	<b>Месторасположение</b> На территории Рышковского сельсовета Железногорского района Курской области
7.	<b>Описание границ с указанием географических координат поворотных точек границ земельного участка, объекта землеустройства в соответствии с основными географическими азимутами в градусах, минутах и секундах</b> Памятник природы расположен в Железногорском районе Курской области, к юго-востоку от г. Железногорска. Граница территории памятника природы проходит по бровке балки от точки 1 (52°12'6,72950" с.ш. 35°23'22,90850" в.д.) в северо-восточном направлении вдоль опушки леса до точки 3 (52°12'15,00940" с.ш. 35°23'37,19710" в.д.), затем от точки 3 в юго-восточном направлении вдоль опушки леса до точки 4 (52°12'14,51950" с.ш. 35°23'37,99690" в.д.), далее от точки 4 до точки 5 (52°12'18,18580" с.ш. 35°23'44,14170" в.д.) в северо-восточном направлении вдоль опушки леса, затем от точки 5 в юго-восточном направлении вдоль опушки леса до точки 8 (52°12'1,64560" с.ш. 35°24'20,38120" в.д.), от точки 8 на северо-восток вдоль опушки леса до точки 15 (52°12'18,47890" с.ш. 35°24'46,33310" в.д.), далее от точки 15 в северо-западном направлении вдоль опушки леса до точки 17 (52°12'43,89120" с.ш. 35°24'26,75760" в.д.), затем в северо-восточном направлении вдоль опушки леса от точки 17 до точки 26 (52°13'52,58400" с.ш. 35°25'55,25390" в.д.), от точки 26 на юго-восток вдоль опушки

леса до точки 28 ( $52^{\circ}13'43,67030''$  с.ш.  $35^{\circ}26'8,85470''$  в.д.), далее от точки 28 в западном направлении вдоль опушки леса до точки 29 ( $52^{\circ}13'43,60060''$  с.ш.  $35^{\circ}26'6,82740''$  в.д.), затем от точки 29 в юго-восточном направлении вдоль опушки леса до точки 33 ( $52^{\circ}13'33,39160''$  с.ш.  $35^{\circ}26'17,90190''$  в.д.), далее от точки 33 до точки 36 ( $51^{\circ}13'47,76050''$  с.ш.  $35^{\circ}26'16,69720''$  в.д.) в северо-западном направлении вдоль опушки леса, затем от точки 36 в северо-западном направлении вдоль опушки леса до точки 38 ( $52^{\circ}13'52,44560''$  с.ш.  $35^{\circ}26'13,44510''$  в.д.), от точки 38 на северо-восток вдоль опушки леса до точки 39 ( $52^{\circ}13'53,11460''$  с.ш.  $35^{\circ}26'18,40200''$  в.д.), далее от точки 39 в юго-восточном направлении вдоль опушки леса до точки 48 ( $52^{\circ}13'41,59110''$  с.ш.  $35^{\circ}26'49,00370''$  в.д.), затем в северо-восточном направлении вдоль опушки леса от точки 48 до точки 64 ( $52^{\circ}13'50,92740''$  с.ш.  $35^{\circ}27'50,51470''$  в.д.), далее от точки 64 в юго-восточном направлении вдоль опушки леса до точки 76 ( $52^{\circ}13'27,82730''$  с.ш.  $35^{\circ}28'25,40410''$  в.д.), затем в юго-западном направлении вдоль опушки леса от точки 76 до точки 83 ( $52^{\circ}13'17,59520''$  с.ш.  $35^{\circ}28'12,94000''$  в.д.), от точки 83 на юго-восток вдоль опушки леса до точки 89 ( $52^{\circ}13'11,80360''$  с.ш.  $35^{\circ}28'17,79950''$  в.д.), далее от точки 89 в юго-западном направлении вдоль опушки леса до точки 112 ( $52^{\circ}12'49,94130''$  с.ш.  $35^{\circ}27'38,48360''$  в.д.), затем от точки 112 в северо-западном направлении вдоль опушки леса до точки 114 ( $52^{\circ}12'50,12650''$  с.ш.  $35^{\circ}27'32,81480''$  в.д.), далее от точки 114 до точки 125 ( $52^{\circ}12'38,39130''$  с.ш.  $35^{\circ}26'28,59330''$  в.д.) в юго-западном направлении вдоль опушки леса, затем от точки 125 в юго-восточном направлении вдоль опушки леса до точки 134 ( $52^{\circ}12'7,18630''$  с.ш.  $35^{\circ}26'45,66240''$  в.д.), от точки 134 на юго-запад вдоль опушки леса до точки 156 ( $52^{\circ}11'49,46680''$  с.ш.  $35^{\circ}25'31,50980''$  в.д.), далее от точки 156 в северо-западном направлении вдоль опушки леса до точки 158 ( $52^{\circ}11'50,43290''$  с.ш.  $35^{\circ}25'29,65800''$  в.д.), затем в юго-западном направлении вдоль опушки леса от точки 158 до точки 168 ( $52^{\circ}11'41,05800''$  с.ш.  $35^{\circ}25'1,54020''$  в.д.), от точки 168 до точки 171 ( $52^{\circ}11'38,84510''$  с.ш.  $35^{\circ}25'4,52220''$  в.д.) в юго-восточном направлении вдоль опушки леса, затем от точки 171 в северо-восточном направлении вдоль опушки леса до точки 173 ( $52^{\circ}11'42,02610''$  с.ш.  $35^{\circ}25'6,99190''$  в.д.), от точки 173 на юго-восток вдоль опушки леса до точки 183 ( $52^{\circ}11'39,28990''$  с.ш.  $35^{\circ}25'28,91820''$  в.д.), далее от точки 183 в северо-восточном направлении вдоль опушки леса до точки 185 ( $52^{\circ}11'44,80980''$  с.ш.  $35^{\circ}25'35,34020''$  в.д.), затем в юго-восточном направлении вдоль опушки леса от точки 185 до точки 189 ( $52^{\circ}11'28,85180''$  с.ш.  $35^{\circ}25'52,84890''$  в.д.), далее от точки 189 в юго-западном направлении вдоль опушки леса до точки 194 ( $52^{\circ}11'9,21830''$

	<p>с.ш. 35°25'40,56390" в.д.), затем в северо-западном направлении вдоль опушки леса от точки 194 до точки 200 (52°11'19,43140" с.ш. 35°25'15,81340" в.д.), от точки 200 вокруг опоры ВЛ до точки 203 (52°11'19,83630" с.ш. 35°25'14,83850" в.д.), далее от точки 203 до точки 204 (51°11'21,69320" с.ш. 35°25'10,36940" в.д.) в северо-западном направлении вдоль опушки леса, затем от точки 204 до точки 207 вокруг опоры ВЛ (52°11'22,09840" с.ш. 35°25'9,39440" в.д.), от точки 207 на северо-запад вдоль опушки леса до точки 218 (52°12'0,82080" с.ш. 35°23'35,21640" в.д.), далее от точки 218 вокруг опоры ВЛ до исходной точки 1</p>
8.	<p><b>Природные особенности территории</b></p> <p>Памятник природы располагается в пределах Северо-западного (Свапского) ландшафтного района Среднерусской лесостепной провинции Курской области на второй левобережной террасе реки Свапа. С ландшафтной точки зрения он состоит из нескольких взаимосвязанных урочищ: песчаной надпойменной террасы, занятой сообществами псаммофитной растительности, хвойными и лиственными лесами, частично заболоченных западин на надпойменной террасе, занятой березняками и ивняками.</p> <p>На территории памятника природы отмечено:</p> <p>222 вида сосудистых растений, 11 из которых (в том числе брусника, вереск, кошачья лапка двудомная внесены в Красную книгу Курской области (2017);</p> <p>56 видов позвоночных животных, из которых в Красную книгу Курской области (2017) внесены 3 вида (желна, обыкновенная пустельга, живородящая ящерица);</p> <p>67 видов насекомых, 2 из которых (восковик перевязанный, богомол обыкновенный) внесены в Красную книгу Курской области (2017)</p>
9.	<p><b>Сведения о собственниках, пользователях, арендаторах земельных участков, на которых расположена особо охраняемая природная территория</b></p> <p>Памятник природы состоит из одного участка площадью 1175,46 га.</p> <p>Памятник природы расположен на территории земельных участков с кадастровыми номерами 46:06:141001:30, 46:06:141002:3; категория земель: земли лесного фонда, разрешенное использование – под размещение объектов лесного хозяйства. Сведения о собственниках, арендаторах земельных участков, попадающих в границы памятника природы, отсутствуют. (выписки из ЕГРП от 23.08.2019 № 46/001/011/2019-96749, от 23.08.2019 № 46/001/011/2019-96742)</p>

УТВЕРЖДЕНЫ  
постановлением Администрации  
Курской области  
от 24.12.2019 № 1336-па

**Границы территории памятника природы регионального значения  
«Жидеевская дача»**





Лист 1



Лист 2



Лист 3



Лист 4



Лист 5



Лист 6



Лист 7

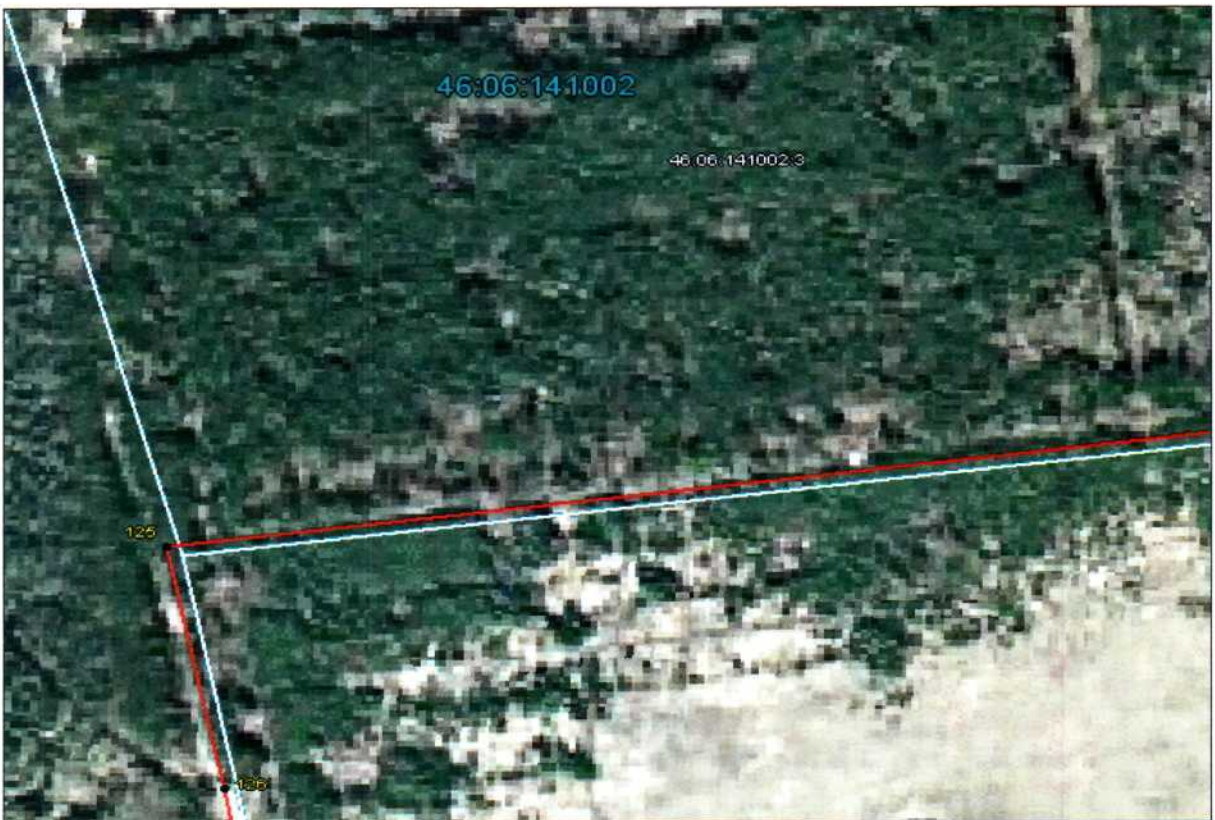


Лист 8





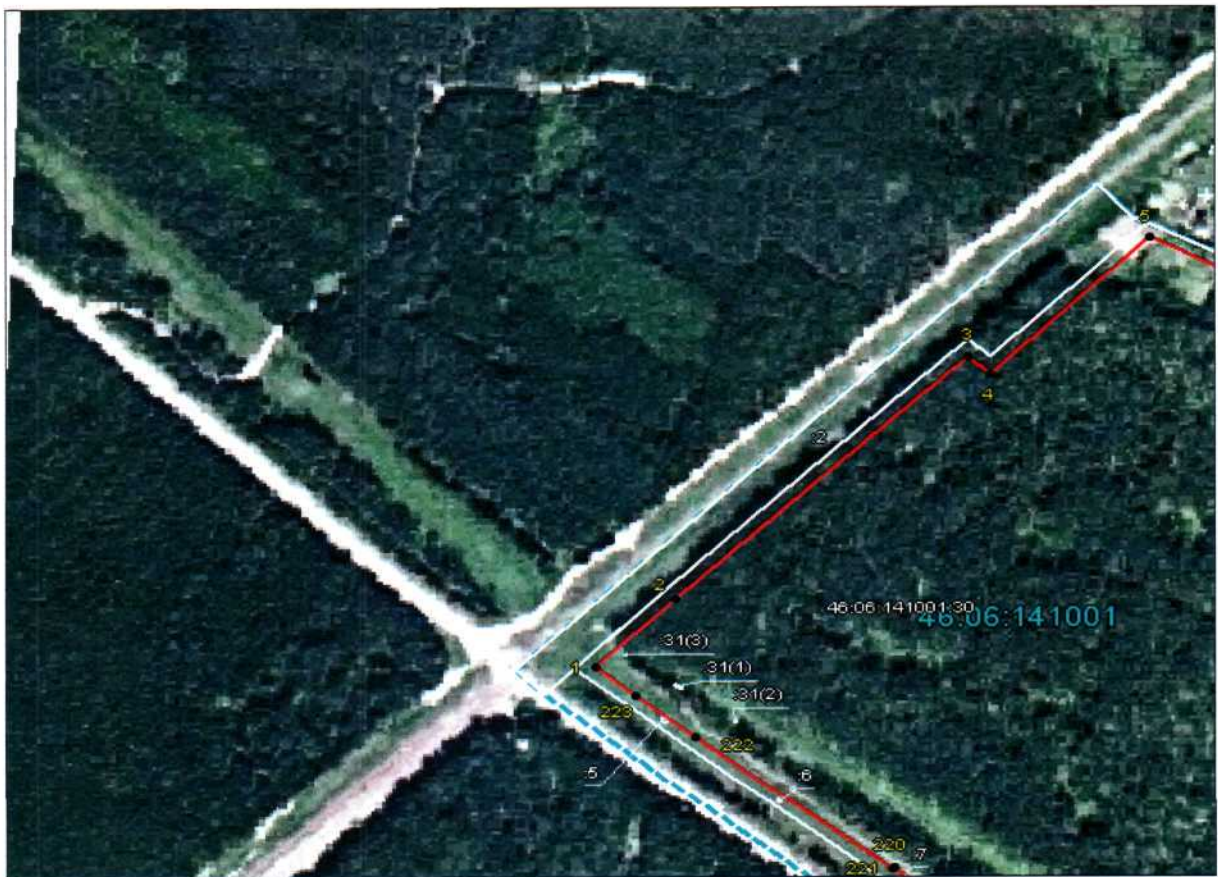
Лист 9



Лист 10



Лист 11



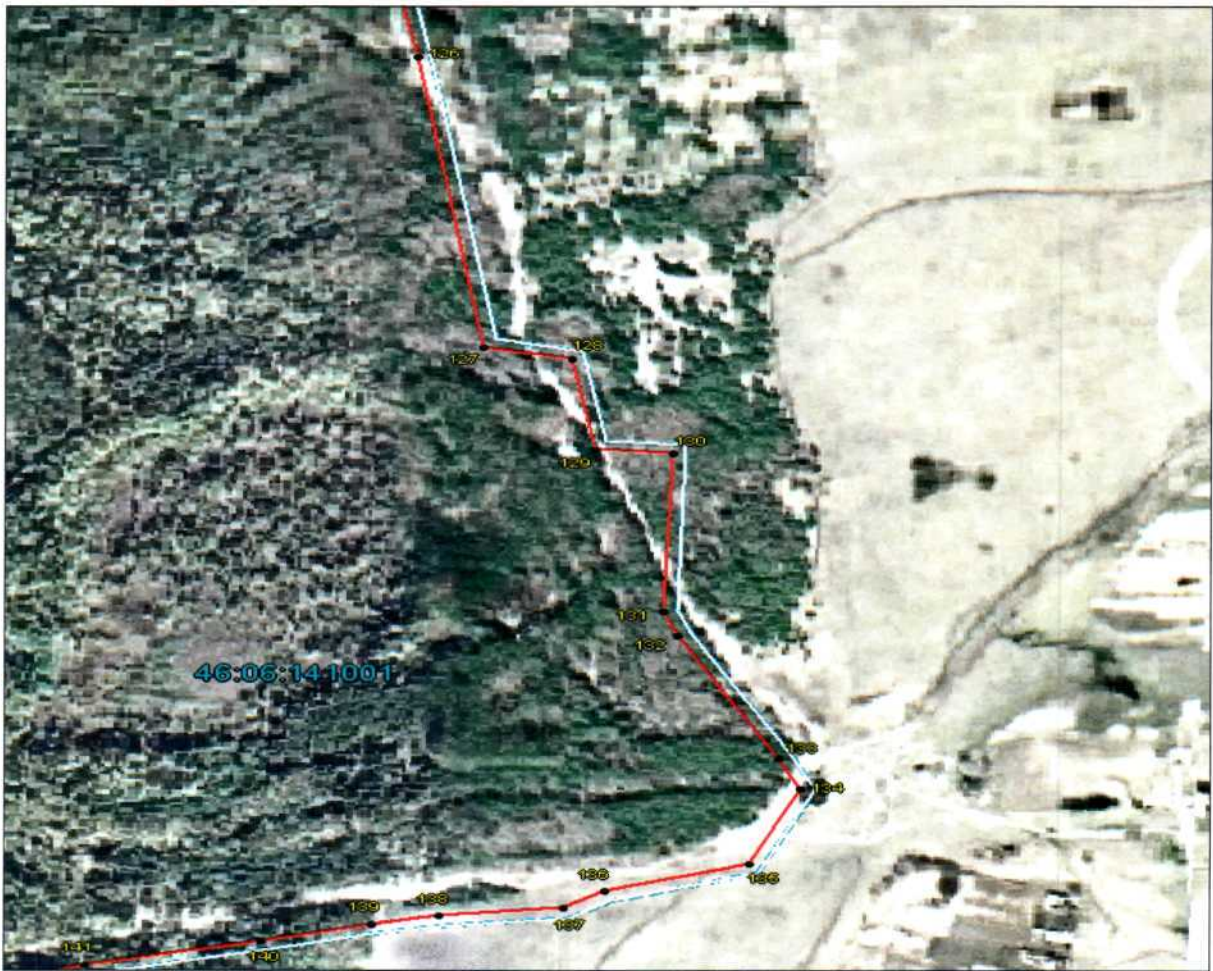
Лист 12



Лист 13



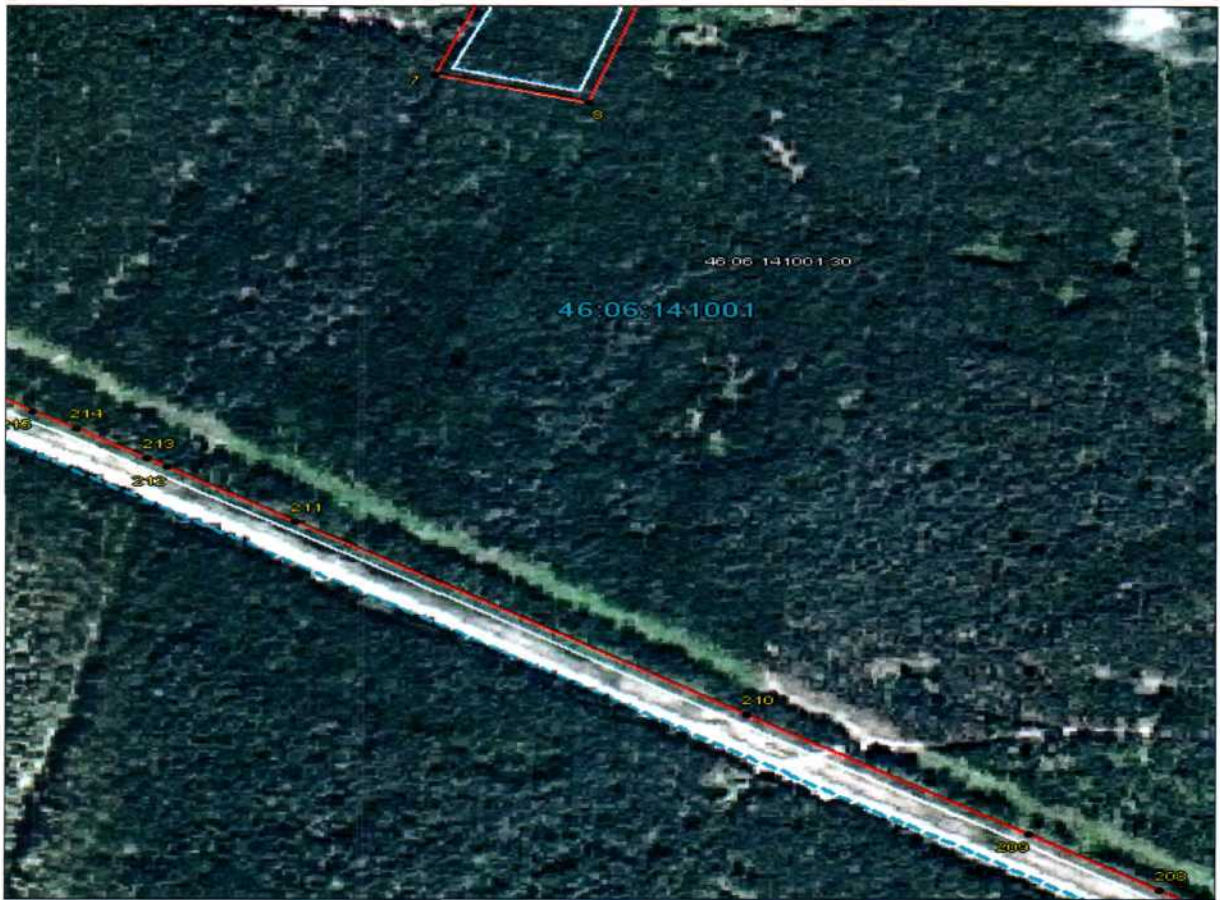
Лист 14



Лист 15



Лист 16



Лист 17



Лист 18



Лист 19



Лист 20



Лист 21



Лист 22

<b>КАРТА (ПЛАН)</b> <b>зоны с особыми условиями использования территории памятника природы</b> <b>«Жидеевская дача»</b> <small>(наименование объекта землеустройства)</small>				
<b>Сведения о местоположении границ объекта землеустройства</b>				
1. Система координат <i>МСК-46</i>				
2. Сведения о характерных точках границ объекта землеустройства				
Обозначение характерных точек границы	Координаты, м		Метод определения координат и средняя квадратическая погрешность положения характерной точки (M <sub>t</sub> ), м	Описание закрепления точки
	X	Y		
1	2	3	4	5
1	473010.56	1243598.09	Метод спутниковых геодезических измерений (определений); 0.10	—
2	473067.77	1243656.93	Метод спутниковых геодезических измерений (определений); 0.10	—
3	473266.14	1243869.77	Метод спутниковых геодезических измерений (определений); 0.10	—
4	473250.98	1243884.94	Метод спутниковых геодезических измерений (определений); 0.10	—
5	473364.16	1244001.77	Метод спутниковых геодезических измерений (определений); 0.10	—
6	473047.94	1244643.24	Метод спутниковых геодезических измерений (определений); 0.10	—
7	472883.02	1244576.30	Метод спутниковых геодезических измерений (определений); 0.10	—
8	472852.13	1244689.42	Метод спутниковых геодезических измерений (определений); 0.10	—
9	473002.17	1244737.25	Метод спутниковых геодезических измерений (определений); 0.10	—
10	472996.74	1244749.60	Метод спутниковых геодезических измерений (определений); 0.10	—
11	473214.82	1244990.76	Метод спутниковых геодезических измерений (определений); 0.10	—
12	473266.15	1245043.00	Метод спутниковых геодезических измерений (определений); 0.10	—
13	473307.48	1245074.81	Метод спутниковых геодезических измерений (определений); 0.10	—



1	2	3	4	5
14	473319.75	1245075.14	Метод спутниковых геодезических измерений (определений); 0.10	—
15	473371.93	1245182.81	Метод спутниковых геодезических измерений (определений); 0.10	—
16	474106.28	1244771.41	Метод спутниковых геодезических измерений (определений); 0.10	—
17	474116.70	1244769.40	Метод спутниковых геодезических измерений (определений); 0.10	—
18	474157.78	1244811.89	Метод спутниковых геодезических измерений (определений); 0.10	—
19	474477.74	1245156.87	Метод спутниковых геодезических измерений (определений); 0.10	—
20	474583.42	1245267.61	Метод спутниковых геодезических измерений (определений); 0.10	—
21	474974.15	1245548.11	Метод спутниковых геодезических измерений (определений); 0.10	—
22	475384.09	1245848.11	Метод спутниковых геодезических измерений (определений); 0.10	—
23	475630.59	1246029.43	Метод спутниковых геодезических измерений (определений); 0.10	—
24	475789.10	1246148.08	Метод спутниковых геодезических измерений (определений); 0.10	—
25	476109.28	1246378.23	Метод спутниковых геодезических измерений (определений); 0.10	—
26	476279.55	1246493.69	Метод спутниковых геодезических измерений (определений); 0.10	—
27	476196.57	1246728.40	Метод спутниковых геодезических измерений (определений); 0.10	—
28	476003.86	1246751.64	Метод спутниковых геодезических измерений (определений); 0.10	—
29	476001.73	1246713.16	Метод спутниковых геодезических измерений (определений); 0.10	—
30	475748.53	1246758.56	Метод спутниковых геодезических измерений (определений); 0.10	—
31	475746.96	1246790.53	Метод спутниковых геодезических измерений (определений); 0.10	—

1	2	3	4	5
32	475654.08	1246819.36	Метод спутниковых геодезических измерений (определений); 0.10	—
33	475686.04	1246923.16	Метод спутниковых геодезических измерений (определений); 0.10	—
34	475817.91	1246903.10	Метод спутниковых геодезических измерений (определений); 0.10	—
35	475836.58	1246946.16	Метод спутниковых геодезических измерений (определений); 0.10	—
36	476130.19	1246900.57	Метод спутниковых геодезических измерений (определений); 0.10	—
37	476128.18	1246865.05	Метод спутниковых геодезических измерений (определений); 0.10	—
38	476275.04	1246838.94	Метод спутниковых геодезических измерений (определений); 0.10	—
39	476295.66	1246933.03	Метод спутниковых геодезических измерений (определений); 0.10	—
40	476235.91	1246968.74	Метод спутниковых геодезических измерений (определений); 0.10	—
41	476215.82	1247020.14	Метод спутниковых геодезических измерений (определений); 0.10	—
42	476201.33	1247058.90	Метод спутниковых геодезических измерений (определений); 0.10	—
43	476134.78	1247232.13	Метод спутниковых геодезических измерений (определений); 0.10	—
44	476125.08	1247255.58	Метод спутниковых геодезических измерений (определений); 0.10	—
45	476130.69	1247292.64	Метод спутниковых геодезических измерений (определений); 0.10	—
46	476080.12	1247283.83	Метод спутниковых геодезических измерений (определений); 0.10	—
47	475981.33	1247443.84	Метод спутниковых геодезических измерений (определений); 0.10	—
48	475939.15	1247513.64	Метод спутниковых геодезических измерений (определений); 0.10	—
49	475987.61	1247666.16	Метод спутниковых геодезических измерений (определений); 0.10	—

1	2	3	4	5
50	476002.49	1247708.59	Метод спутниковых геодезических измерений (определений); 0.10	—
51	476028.33	1247785.38	Метод спутниковых геодезических измерений (определений); 0.10	—
52	476040.45	1247812.20	Метод спутниковых геодезических измерений (определений); 0.10	—
53	476071.08	1247882.22	Метод спутниковых геодезических измерений (определений); 0.10	—
54	476147.43	1248011.25	Метод спутниковых геодезических измерений (определений); 0.10	—
55	476157.30	1248091.99	Метод спутниковых геодезических измерений (определений); 0.10	—
56	476162.00	1248136.72	Метод спутниковых геодезических измерений (определений); 0.10	—
57	476172.99	1248259.09	Метод спутниковых геодезических измерений (определений); 0.10	—
58	476156.96	1248298.08	Метод спутниковых геодезических измерений (определений); 0.10	—
59	476158.03	1248305.60	Метод спутниковых геодезических измерений (определений); 0.10	—
60	476162.35	1248352.02	Метод спутниковых геодезических измерений (определений); 0.10	—
61	476176.47	1248518.96	Метод спутниковых геодезических измерений (определений); 0.10	—
62	476187.31	1248621.41	Метод спутниковых геодезических измерений (определений); 0.10	—
63	476217.89	1248656.09	Метод спутниковых геодезических измерений (определений); 0.10	—
64	476227.28	1248681.22	Метод спутниковых геодезических измерений (определений); 0.10	—
65	476016.19	1248770.43	Метод спутниковых геодезических измерений (определений); 0.10	—
66	475887.09	1248933.75	Метод спутниковых геодезических измерений (определений); 0.10	—
67	475884.34	1248969.63	Метод спутниковых геодезических измерений (определений); 0.10	—

1	2	3	4	5
68	475873.86	1249077.79	Метод спутниковых геодезических измерений (определений); 0.10	—
69	475802.10	1249090.37	Метод спутниковых геодезических измерений (определений); 0.10	—
70	475808.97	1249170.20	Метод спутниковых геодезических измерений (определений); 0.10	—
71	475783.09	1249174.24	Метод спутниковых геодезических измерений (определений); 0.10	—
72	475754.78	1249180.74	Метод спутниковых геодезических измерений (определений); 0.10	—
73	475741.07	1249232.35	Метод спутниковых геодезических измерений (определений); 0.10	—
74	475700.53	1249240.65	Метод спутниковых геодезических измерений (определений); 0.10	—
75	475618.57	1249268.84	Метод спутниковых геодезических измерений (определений); 0.10	—
76	475513.14	1249343.30	Метод спутниковых геодезических измерений (определений); 0.10	—
77	475499.84	1249301.87	Метод спутниковых геодезических измерений (определений); 0.10	—
78	475477.95	1249266.03	Метод спутниковых геодезических измерений (определений); 0.10	—
79	475446.67	1249224.78	Метод спутниковых геодезических измерений (определений); 0.10	—
80	475445.59	1249176.56	Метод спутниковых геодезических измерений (определений); 0.10	—
81	475418.81	1249137.02	Метод спутниковых геодезических измерений (определений); 0.10	—
82	475318.32	1249117.69	Метод спутниковых геодезических измерений (определений); 0.10	—
83	475196.91	1249106.65	Метод спутниковых геодезических измерений (определений); 0.10	—
84	475115.46	1249123.24	Метод спутниковых геодезических измерений (определений); 0.10	—
85	475076.54	1249148.11	Метод спутниковых геодезических измерений (определений); 0.10	—

1	2	3	4	5
86	475071.46	1249157.78	Метод спутниковых геодезических измерений (определений); 0.10	—
87	475064.00	1249176.24	Метод спутниковых геодезических измерений (определений); 0.10	—
88	475056.08	1249188.80	Метод спутниковых геодезических измерений (определений); 0.10	—
89	475017.88	1249198.87	Метод спутниковых геодезических измерений (определений); 0.10	—
90	474984.46	1249173.80	Метод спутниковых геодезических измерений (определений); 0.10	—
91	474936.88	1249155.20	Метод спутниковых геодезических измерений (определений); 0.10	—
92	474928.84	1249147.53	Метод спутниковых геодезических измерений (определений); 0.10	—
93	474900.37	1249137.08	Метод спутниковых геодезических измерений (определений); 0.10	—
94	474860.21	1249096.58	Метод спутниковых геодезических измерений (определений); 0.10	—
95	474845.64	1249050.44	Метод спутниковых геодезических измерений (определений); 0.10	—
96	474833.34	1249018.82	Метод спутниковых геодезических измерений (определений); 0.10	—
97	474831.25	1248998.28	Метод спутниковых геодезических измерений (определений); 0.10	—
98	474827.17	1248978.96	Метод спутниковых геодезических измерений (определений); 0.10	—
99	474818.75	1248937.99	Метод спутниковых геодезических измерений (определений); 0.10	—
100	474808.17	1248902.97	Метод спутниковых геодезических измерений (определений); 0.10	—
101	474790.73	1248837.53	Метод спутниковых геодезических измерений (определений); 0.10	—
102	474779.35	1248806.36	Метод спутниковых геодезических измерений (определений); 0.10	—
103	474767.64	1248773.78	Метод спутниковых геодезических измерений (определений); 0.10	—

1	2	3	4	5
104	474737.88	1248708.81	Метод спутниковых геодезических измерений (определений); 0.10	—
105	474717.41	1248657.99	Метод спутниковых геодезических измерений (определений); 0.10	—
106	474712.88	1248627.65	Метод спутниковых геодезических измерений (определений); 0.10	—
107	474700.57	1248546.93	Метод спутниковых геодезических измерений (определений); 0.10	—
108	474682.69	1248426.31	Метод спутниковых геодезических измерений (определений); 0.10	—
109	474589.92	1248392.54	Метод спутниковых геодезических измерений (определений); 0.10	—
110	474515.96	1248550.91	Метод спутниковых геодезических измерений (определений); 0.10	—
111	474491.30	1248492.24	Метод спутниковых геодезических измерений (определений); 0.10	—
112	474342.31	1248452.29	Метод спутниковых геодезических измерений (определений); 0.10	—
113	474344.83	1248416.84	Метод спутниковых геодезических измерений (определений); 0.10	—
114	474348.07	1248344.66	Метод спутниковых геодезических измерений (определений); 0.10	—
115	474223.93	1248305.10	Метод спутниковых геодезических измерений (определений); 0.10	—
116	474218.80	1248272.82	Метод спутниковых геодезических измерений (определений); 0.10	—
117	474213.83	1248214.19	Метод спутниковых геодезических измерений (определений); 0.10	—
118	474214.50	1248203.36	Метод спутниковых геодезических измерений (определений); 0.10	—
119	474215.95	1248182.39	Метод спутниковых геодезических измерений (определений); 0.10	—
120	474219.62	1248126.50	Метод спутниковых геодезических измерений (определений); 0.10	—
121	474217.68	1248108.23	Метод спутниковых геодезических измерений (определений); 0.10	—

1	2	3	4	5
122	474196.29	1247994.01	Метод спутниковых геодезических измерений (определений); 0.10	—
123	474093.23	1247956.47	Метод спутниковых геодезических измерений (определений); 0.10	—
124	474092.92	1247954.05	Метод спутниковых геодезических измерений (определений); 0.10	—
125	473985.90	1247125.11	Метод спутниковых геодезических измерений (определений); 0.10	—
126	473773.69	1247167.31	Метод спутниковых геодезических измерений (определений); 0.10	—
127	473475.95	1247216.65	Метод спутниковых геодезических измерений (определений); 0.10	—
128	473463.24	1247280.93	Метод спутниковых геодезических измерений (определений); 0.10	—
129	473369.61	1247298.07	Метод спутниковых геодезических измерений (определений); 0.10	—
130	473365.71	1247354.63	Метод спутниковых геодезических измерений (определений); 0.10	—
131	473204.44	1247348.41	Метод спутниковых геодезических измерений (определений); 0.10	—
132	473179.44	1247359.21	Метод спутниковых геодезических измерений (определений); 0.10	—
133	473052.55	1247433.48	Метод спутниковых геодезических измерений (определений); 0.10	—
134	473021.20	1247448.72	Метод спутниковых геодезических измерений (определений); 0.10	—
135	472944.20	1247411.61	Метод спутниковых геодезических измерений (определений); 0.10	—
136	472916.21	1247306.65	Метод спутниковых геодезических измерений (определений); 0.10	—
137	472899.14	1247276.52	Метод спутниковых геодезических измерений (определений); 0.10	—
138	472891.06	1247184.54	Метод спутниковых геодезических измерений (определений); 0.10	—
139	472882.71	1247135.51	Метод спутниковых геодезических измерений (определений); 0.10	—

1	2	3	4	5
140	472865.18	1247055.04	Метод спутниковых геодезических измерений (определений); 0.10	—
141	472840.38	1246927.00	Метод спутниковых геодезических измерений (определений); 0.10	—
142	472826.94	1246880.47	Метод спутниковых геодезических измерений (определений); 0.10	—
143	472799.35	1246760.88	Метод спутниковых геодезических измерений (определений); 0.10	—
144	472785.99	1246613.90	Метод спутниковых геодезических измерений (определений); 0.10	—
145	472773.73	1246539.25	Метод спутниковых геодезических измерений (определений); 0.10	—
146	472728.72	1246518.88	Метод спутниковых геодезических измерений (определений); 0.10	—
147	472708.99	1246481.30	Метод спутниковых геодезических измерений (определений); 0.10	—
148	472677.15	1246395.02	Метод спутниковых геодезических измерений (определений); 0.10	—
149	472653.99	1246344.48	Метод спутниковых геодезических измерений (определений); 0.10	—
150	472629.36	1246308.07	Метод спутниковых геодезических измерений (определений); 0.10	—
151	472606.13	1246283.83	Метод спутниковых геодезических измерений (определений); 0.10	—
152	472581.24	1246234.08	Метод спутниковых геодезических измерений (определений); 0.10	—
153	472549.11	1246152.18	Метод спутниковых геодезических измерений (определений); 0.10	—
154	472519.61	1246106.87	Метод спутниковых геодезических измерений (определений); 0.10	—
155	472487.75	1246061.65	Метод спутниковых геодезических измерений (определений); 0.10	—
156	472474.43	1246040.01	Метод спутниковых геодезических измерений (определений); 0.10	—
157	472480.32	1246028.88	Метод спутниковых геодезических измерений (определений); 0.10	—



1	2	3	4	5
158	472504.32	1246004.86	Метод спутниковых геодезических измерений (определений); 0.10	—
159	472480.51	1245964.75	Метод спутниковых геодезических измерений (определений); 0.10	—
160	472395.86	1245852.23	Метод спутниковых геодезических измерений (определений); 0.10	—
161	472377.25	1245824.81	Метод спутниковых геодезических измерений (определений); 0.10	—
162	472347.77	1245731.27	Метод спутниковых геодезических измерений (определений); 0.10	—
163	472335.78	1245697.32	Метод спутниковых геодезических измерений (определений); 0.10	—
164	472333.80	1245672.54	Метод спутниковых геодезических измерений (определений); 0.10	—
165	472328.38	1245635.72	Метод спутниковых геодезических измерений (определений); 0.10	—
166	472308.77	1245594.33	Метод спутниковых геодезических измерений (определений); 0.10	—
167	472245.27	1245508.96	Метод спутниковых геодезических измерений (определений); 0.10	—
168	472215.01	1245470.54	Метод спутниковых геодезических измерений (определений); 0.10	—
169	472186.67	1245473.38	Метод спутниковых геодезических измерений (определений); 0.10	—
170	472148.33	1245496.88	Метод спутниковых геодезических измерений (определений); 0.10	—
171	472146.56	1245527.12	Метод спутниковых геодезических измерений (определений); 0.10	—
172	472221.85	1245553.69	Метод спутниковых геодезических измерений (определений); 0.10	—
173	472244.84	1245574.12	Метод спутниковых геодезических измерений (определений); 0.10	—
174	472244.84	1245588.87	Метод спутниковых геодезических измерений (определений); 0.10	—
175	472236.88	1245591.14	Метод спутниковых геодезических измерений (определений); 0.10	—

1	2	3	4	5
176	472216.95	1245600.58	Метод спутниковых геодезических измерений (определений); 0.10	—
177	472202.56	1245605.98	Метод спутниковых геодезических измерений (определений); 0.10	—
178	472188.43	1245605.98	Метод спутниковых геодезических измерений (определений); 0.10	—
179	472174.15	1245610.39	Метод спутниковых геодезических измерений (определений); 0.10	—
180	472117.28	1245621.05	Метод спутниковых геодезических измерений (определений); 0.10	—
181	472113.87	1245788.90	Метод спутниковых геодезических измерений (определений); 0.10	—
182	472218.37	1245825.07	Метод спутниковых геодезических измерений (определений); 0.10	—
183	472159.91	1245990.53	Метод спутниковых геодезических измерений (определений); 0.10	—
184	472188.23	1246095.87	Метод спутниковых геодезических измерений (определений); 0.10	—
185	472330.43	1246112.65	Метод спутниковых геодезических измерений (определений); 0.10	—
186	472310.38	1246163.87	Метод спутниковых геодезических измерений (определений); 0.10	—
187	472009.17	1246103.46	Метод спутниковых геодезических измерений (определений); 0.10	—
188	471918.34	1246281.04	Метод спутниковых геодезических измерений (определений); 0.10	—
189	471836.93	1246444.86	Метод спутниковых геодезических измерений (определений); 0.10	—
190	471394.90	1246400.25	Метод спутниковых геодезических измерений (определений); 0.10	—
191	471253.30	1246379.88	Метод спутниковых геодезических измерений (определений); 0.10	—
192	471253.30	1246341.72	Метод спутниковых геодезических измерений (определений); 0.10	—
193	471245.95	1246264.05	Метод спутниковых геодезических измерений (определений); 0.10	—

1	2	3	4	5
194	471230.25	1246211.03	Метод спутниковых геодезических измерений (определений); 0.10	—
195	471244.04	1246179.99	Метод спутниковых геодезических измерений (определений); 0.10	—
196	471418.07	1245929.23	Метод спутниковых геодезических измерений (определений); 0.10	—
197	471426.25	1245928.32	Метод спутниковых геодезических измерений (определений); 0.10	—
198	471425.21	1245918.94	Метод спутниковых геодезических измерений (определений); 0.10	—
199	471451.39	1245881.21	Метод спутниковых геодезических измерений (определений); 0.10	—
200	471546.31	1245741.08	Метод спутниковых геодезических измерений (определений); 0.10	—
201	471548.19	1245742.34	Метод спутниковых геодезических измерений (определений); 0.10	—
202	471560.65	1245723.79	Метод спутниковых геодезических измерений (определений); 0.10	—
203	471558.84	1245722.57	Метод спутниковых геодезических измерений (определений); 0.10	—
204	471616.31	1245637.72	Метод спутниковых геодезических измерений (определений); 0.10	—
205	471617.66	1245638.58	Метод спутниковых геодезических измерений (определений); 0.10	—
206	471629.72	1245619.78	Метод спутниковых геодезических измерений (определений); 0.10	—
207	471628.85	1245619.21	Метод спутниковых геодезических измерений (определений); 0.10	—
208	471976.81	1245105.45	Метод спутниковых геодезических измерений (определений); 0.10	—
209	472038.96	1245010.04	Метод спутниковых геодезических измерений (определений); 0.10	—
210	472172.59	1244804.90	Метод спутниковых геодезических измерений (определений); 0.10	—
211	472386.83	1244476.00	Метод спутниковых геодезических измерений (определений); 0.10	—

1	2	3	4	5
212	472447.20	1244383.27	Метод спутниковых геодезических измерений (определений); 0.10	—
213	472456.45	1244369.07	Метод спутниковых геодезических измерений (определений); 0.10	—
214	472490.01	1244317.52	Метод спутниковых геодезических измерений (определений); 0.10	—
215	472508.62	1244285.18	Метод спутниковых геодезических измерений (определений); 0.10	—
216	472536.20	1244246.57	Метод спутниковых геодезических измерений (определений); 0.10	—
217	472701.79	1243992.22	Метод спутниковых геодезических измерений (определений); 0.10	—
218	472827.63	1243831.61	Метод спутниковых геодезических измерений (определений); 0.10	—
219	472828.19	1243832.09	Метод спутниковых геодезических измерений (определений); 0.10	—
220	472842.71	1243815.10	Метод спутниковых геодезических измерений (определений); 0.10	—
221	472841.42	1243814.00	Метод спутниковых геодезических измерений (определений); 0.10	—
222	472952.79	1243671.84	Метод спутниковых геодезических измерений (определений); 0.10	—
223	472987.35	1243627.72	Метод спутниковых геодезических измерений (определений); 0.10	—
1	473010.56	1243598.09	Метод спутниковых геодезических измерений (определений); 0.10	—