



# АДМИНИСТРАЦИЯ КУРСКОЙ ОБЛАСТИ

## ПОСТАНОВЛЕНИЕ

от 31.12.2019 № 1387-па

г. Курск

### О памятнике природы регионального значения «Урочище Горы-Болото»

В соответствии с Федеральным законом от 14 марта 1995 года № 33-ФЗ «Об особо охраняемых природных территориях», Законом Курской области от 22 ноября 2007 года № 118-ЗКО «О некоторых вопросах в области организации, охраны и использования особо охраняемых природных территорий в Курской области», постановлением Администрации Курской области от 20.07.2012 № 607-па «Об утверждении Схемы развития и размещения особо охраняемых природных территорий в Курской области на период до 2024 года» Администрация Курской области ПОСТАНОВЛЯЕТ:

1. Объявить урочище Горы-Болото в границах Корочанского сельсовета Беловского района Курской области памятником природы регионального значения «Урочище Горы-Болото», а территорию, занятую им, – особо охраняемой природной территорией регионального значения.

2. Утвердить прилагаемые:

Положение о памятнике природы регионального значения «Урочище Горы-Болото»;

паспорт памятника природы регионального значения «Урочище Горы-Болото»;

границы территории памятника природы регионального значения «Урочище Горы-Болото».

И.о. Губернатора  
Курской области



С.И. Стародубцев



УТВЕРЖДЕНО  
постановлением Администрации  
Курской области  
от 31.12.2019 № 1387-па

**ПОЛОЖЕНИЕ**  
**о памятнике природы регионального значения**  
**«Урочище Горы-Болото»**

**1. Общие положения**

1.1. Особо охраняемая природная территория (ООПТ) регионального значения «Урочище Горы-Болото» организована в соответствии с Федеральным законом от 14 марта 1995 года № 33-ФЗ «Об особо охраняемых природных территориях», Законом Курской области от 22 ноября 2007 года № 118-ЗКО «О некоторых вопросах в области организации, охраны и использования особо охраняемых природных территорий в Курской области», постановлением Администрации Курской области от 20.07.2012 № 607-па «Об утверждении Схемы развития и размещения особо охраняемых природных территорий в Курской области на период до 2024 года».

1.2. Категория – памятник природы. Статус – действующий.

1.3. Цель создания памятника природы регионального значения «Урочище Горы-Болото» (далее – памятник природы) – сохранение эталонного участка противоэрозионных лесных насаждений, являющегося местом обитания редких видов флоры и фауны Курской области.

**2. Природные особенности и объекты особой охраны**

2.1. Памятник природы расположен в Беловском районе Курской области к северо-востоку от сл. Белая у с. Стриглосы.

Памятник природы представляет собой различные типы дубрав, характерных для лесов Гочево-Обоянского ландшафта. Здесь преобладают нагорные широколиственные леса, а также пойменные ольшаники и ивняки. Имеются луга, болота, небольшие фрагменты луговых степей.

2.2. На территории памятника природы отмечено:

290 видов сосудистых растений, 35 из которых (в том числе лен жёлтый, синяк русский, пролеска сибирская, лук медвежий, шпажник тонкий, хохлатка Маршалла) внесены в Красную книгу Курской области (2017), а 1 вид – касатик безлистный – в Красную книгу России (2008);

96 видов животных, 20 из которых (в том числе дровосек-кожевник, гадюка Никольского, куропатка серая, чеглок, средний дятел, хорь лесной,

заяц-русак, краснобрюхая жерлянка) внесены в Красную книгу Курской области (2017), а 1 вид – махаон – в Красную книгу России (2008).

2.3. Памятник природы имеет научное, учебное и эстетическое значение.

Научное и учебное значение памятника природы заключается в многообразии (биотопов) с комплексами редких видов растений и животных, в том числе занесенных в Красные книги России (2008) и Курской области (2017).

Эстетическое значение памятника природы заключается в том, что он является фрагментом уникального природного комплекса хорошей сохранности и может быть местом проведения экологических экскурсий.

Необходимо отметить значение памятника природы как места сохранения объектов животного мира, отнесенных к охотничьим ресурсам.

### **3. Месторасположение**

3.1. Памятник природы расположен на территории Корочанского сельсовета Беловского района Курской области.

3.2. Памятник природы расположен:

в 1,7 км на северо-восток от н.п. Долгий Колодезь;

в 6,6 км на северо-восток от сл. Белой;

в 65 км на юго-запад от г. Курска.

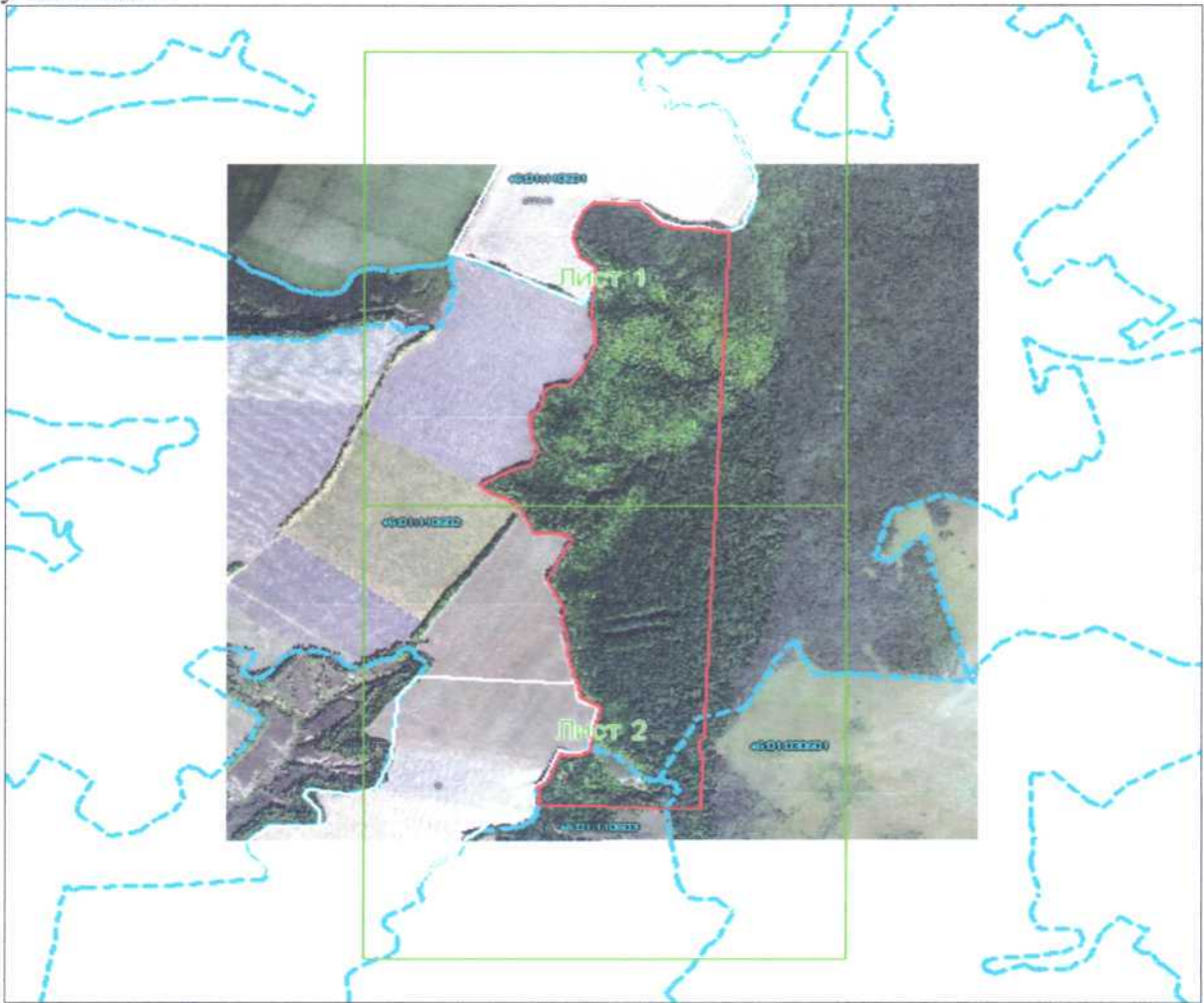
### **4. Данные о площади и об особенностях земельных отношений**

4.1. Памятник природы состоит из одного участка площадью 115,07 га.

4.2. Памятник природы расположен в кадастровых кварталах 46:01:110602, 46:01:030601, 46:01:110603. Сведения о собственниках, арендаторах земельных участков, попадающих в границы памятника природы, отсутствуют (выписки из ЕГРП от 25.10.2019 № 46/001/018/2019-19338, от 28.10.2019 № 46/001/018/2019-19340, от 28.10.2019 № 46/001/018/2019-19357).

Памятник природы расположен в границах 48, 51 и 53 кварталов Беловского участкового лесничества Суджанского лесничества.

4.3. Схема границ ООПТ с кадастровым делением, земельными участками.



## 5. Режим особой охраны и порядок использования ООПТ

5.1. На ООПТ запрещается всякая деятельность, влекущая за собой нарушение сохранности памятника природы, в том числе:

- разведение костров;
- замусоривание и захламление территории;
- строительство и реконструкция магистральных дорог, трубопроводов, линий электропередачи и других коммуникаций, а также хозяйственных и жилых объектов без получения положительного заключения государственной экологической экспертизы;
- распашка земель (за исключением мер противопожарного обустройства территории и фактического землепользования, сложившегося на данной территории);
- разбивка туристических стоянок;
- движение и стоянка механических транспортных средств, не связанных с функционированием памятника природы (за исключением случаев, связанных с использованием транспортных средств

собственниками, владельцами и пользователями земельных участков, расположенных в границах памятника природы);

мойка транспортных средств;

беспокойство птиц в период с апреля по июнь включительно;

уничтожение почвенно-растительного покрова;

сбор цветов, листьев и других частей редких и охраняемых видов растений в любых целях, за исключением научных исследований, нанесение им любых иных повреждений (в том числе путем поджигания сухой травы);

разорение муравейников, гнезд, нор и прочих жилищ диких животных;

уничтожение и повреждение специальных предупредительных аншлагов и информационных знаков.

5.2. Допустимые виды использования территории:

проведение противопожарных, санитарно-оздоровительных и иных профилактических мероприятий, необходимых для обеспечения противопожарной безопасности и поддержания санитарных свойств территории памятника природы;

сенокос;

выпас крупного рогатого скота и лошадей в период с 1 мая по 30 октября при соблюдении нормы пастбищной нагрузки: не более 100 условных голов КРС одновременно, в течение не более 15 дней непрерывно, при перерывах между стравливаниями - не менее 90 дней;

проведение научных исследований, в том числе в целях экологического мониторинга;

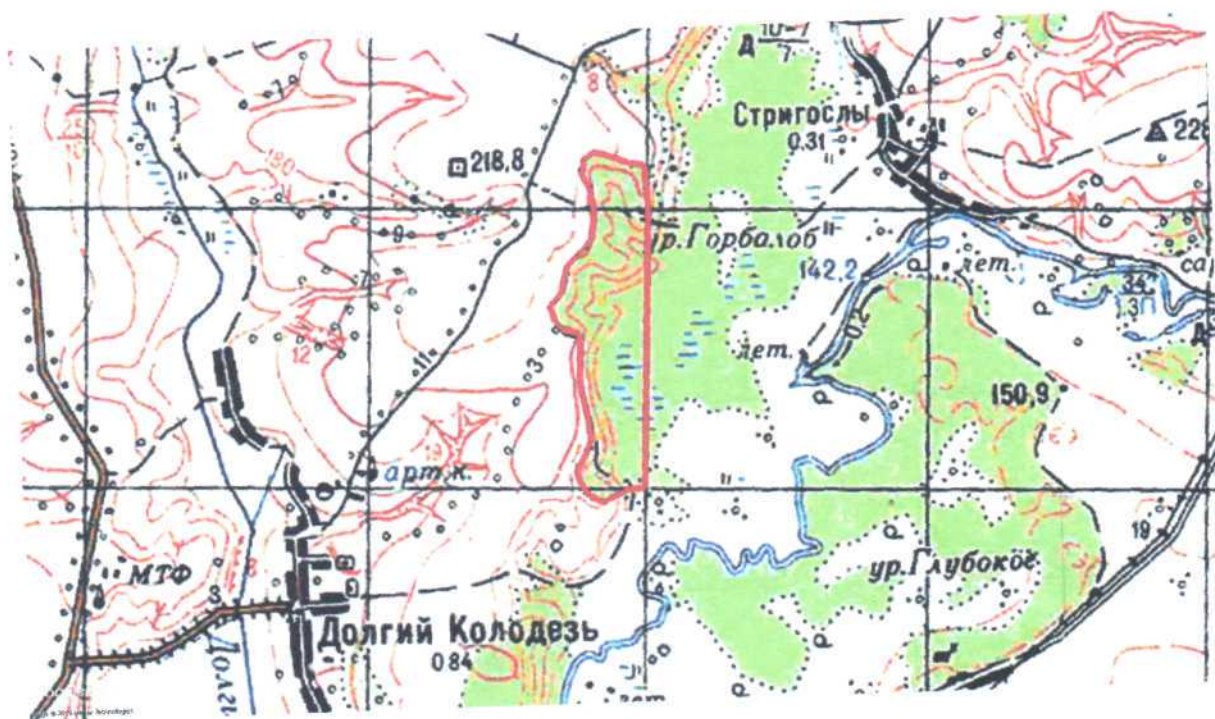
организация эколого-просветительских мероприятий (проведение учебно-познавательных экскурсий, организация и обустройство учебных и экскурсионных экологических троп).

5.3. Создание памятника природы осуществляется без изъятия у собственников земельных участков, но с ограничением прав пользования земельными участками в связи с установлением режима особой охраны.

5.4. Границы памятника природы обозначаются на местности специальными предупредительными аншлагами и информационными знаками, учитываются при разработке всех видов документации, обосновывающей хозяйственную и иную деятельность, затрагивающую эти территории.

5.5. Государственное управление и государственный надзор в области охраны и использования памятника природы осуществляет областное казенное учреждение «Дирекция по управлению особо охраняемыми природными территориями Курской области» в соответствии с законодательством Российской Федерации и Курской области.

## 6. Карта-схема расположения ООПТ



## 7. Фотоматериалы, иллюстрирующие состояние территории, ее наиболее ценных участков и объектов



Фото 1. Общий вид



Фото 2. Заболоченный участок в пределах урочища



Фото 3. Хохлатка Маршалла



Фото 4. Краснобрюхая жерлянка

УТВЕРЖДЕН  
постановлением Администрации  
Курской области  
от 31.12.2019 № 1387-па

**ПАСПОРТ**  
**памятника природы регионального значения**  
**«Урочище Горы-Болото»**

1.	<b>Наименование</b> «Урочище Горы-Болото»
2.	<b>Категория</b> Памятник природы
3.	<b>Профиль</b> Не определен
4.	<b>Площадь</b> 115,07 га
5.	<b>Кластерность</b> 1 участок площадью 115,07 га
6.	<b>Месторасположение</b> На территории Корочанского сельсовета Беловского района Курской области
7.	<b>Описание границ с указанием географических координат поворотных точек границ земельного участка, объекта землеустройства в соответствии с основными географическими азимутами в градусах, минутах и секундах</b> Памятник природы расположен в Беловском районе Курской области к северо-востоку от сл. Белая у с. Стриглосы. Граница территории памятника природы проходит по опушке леса от точки 1 (51°7'12,60430" с.ш. 35°47'18,81270" в.д.) в северо-восточном направлении до точки 6 (51°7'17,22970" с.ш. 35°47'28,44740" в.д.), затем от точки 6 в северо-западном направлении по опушке леса до точки 8 (51°7'21,54860" с.ш. 35°47'27,12430" в.д.), далее от точки 8 до точки 15 (51°7'30,68140" с.ш. 35°47'38,17890" в.д.) в северо-восточном направлении по опушке леса, затем от точки 15 в северо-западном направлении по опушке леса до точки 17 (51°7'35,09600" с.ш. 35°47'37,27210" в.д.), от точки 17 на северо-восток по опушке леса до точки 20 (51°7'40,37000" с.ш. 35°47'38,19250" в.д.), далее от точки 20 в северо-западном направлении по опушке леса до точки 22 (51°7'44,24750" с.ш. 35°47'34,42890" в.д.), затем в северо-восточном направлении по опушке леса от точки 22 до точки 25 (51°7'48,88110" с.ш. 35°47'38,03200" в.д.), от точки 25 на юго-

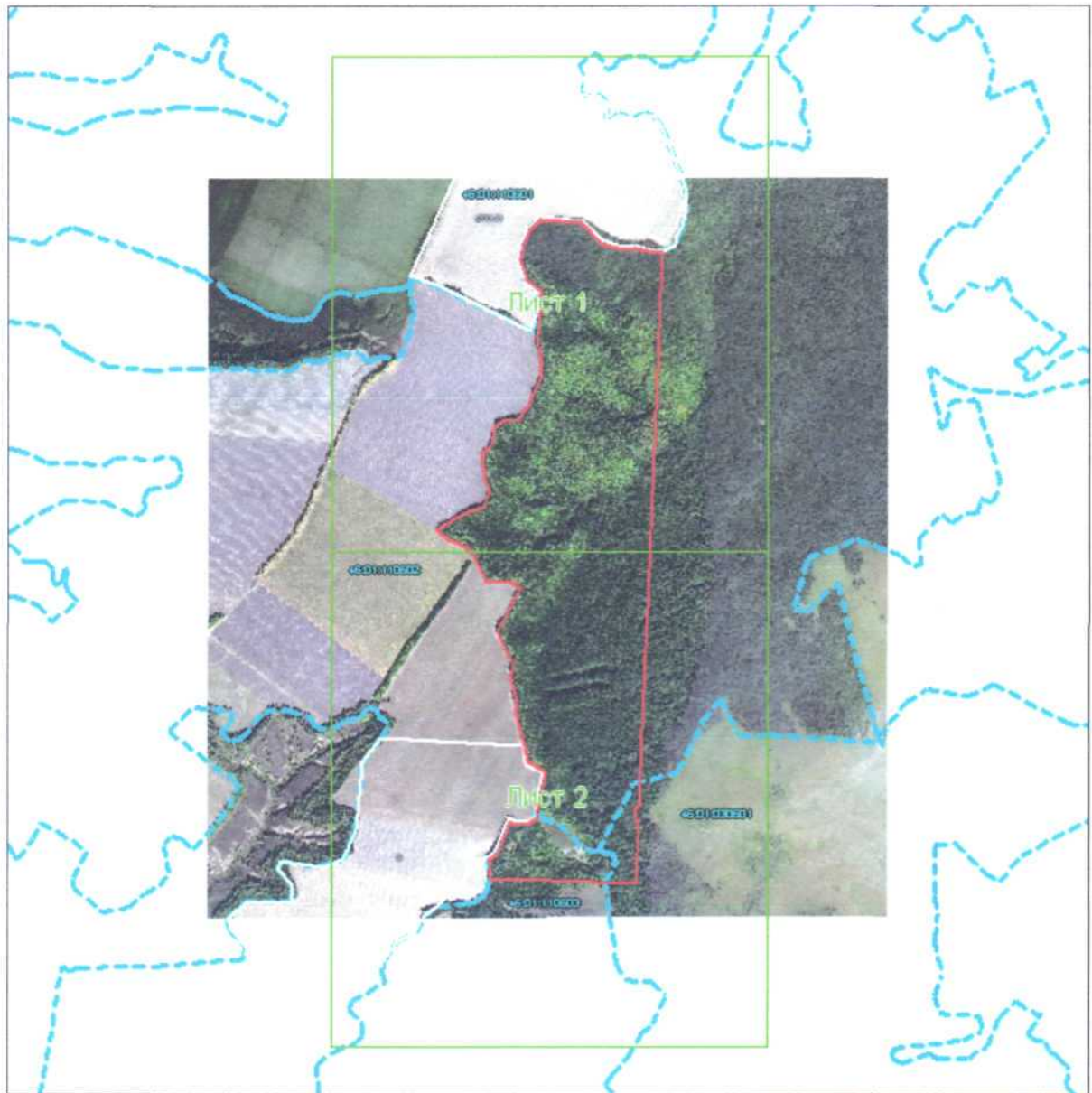


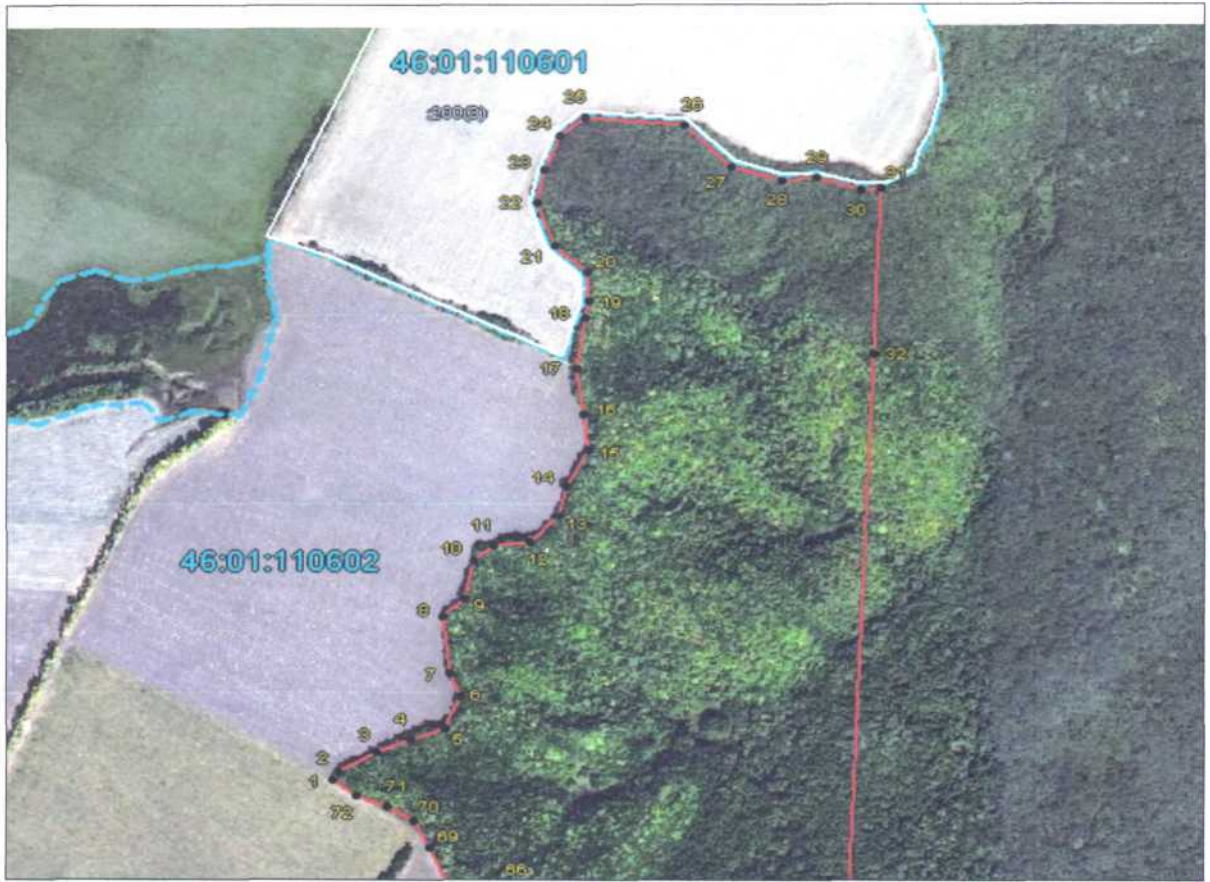
	<p>восток по опушке леса до точки 30 (51°7'44,83160" с.ш. 35°47'58,84830" в.д.), далее от точки 30 в северо-восточном направлении по опушке леса до точки 31 (51°7'44,92330" с.ш. 35°48'0,37220" в.д.), затем от точки 31 в юго-западном направлении через лес до точки 35 (51°6'40,24340" с.ш. 35°47'55,15070" в.д.), от точки 35 до точки 38 (51°6'38,48640" с.ш. 35°47'55,72530" в.д.) в юго-восточном направлении через лес, затем от точки 38 в западном направлении через лес до точки 41 (51°6'31,87310" с.ш. 35°47'28,44980" в.д.), от точки 41 на север по опушке леса до точки 43 (51°6'34,37930" с.ш. 35°47'28,21860" в.д.), далее от точки 43 в северо-восточном направлении по опушке леса до точки 45 (51°6'38,68390" с.ш. 35°47'32,18500" в.д.), затем в юго-восточном направлении по опушке леса от точки 45 до точки 47 (51°6'38,29450" с.ш. 35°47'35,53450" в.д.), далее от точки 47 до точки 50 (51°6'44,24960" с.ш. 35°47'38,77500" в.д.) в северо-восточном направлении по опушке леса, затем от точки 50 в северо-западном направлении по опушке леса до точки 60 (51°6'58,63600" с.ш. 35°47'31,48820" в.д.), от точки 60 на северо-восток по опушке леса до точки 66 (51°7'6,53700" с.ш. 35°47'32,37640" в.д.), далее от точки 66 в юго-западном направлении по опушке леса до точки 68 (51°7'6,49400" с.ш. 35°47'27,83160" в.д.), затем от точки 68 в северо-западном направлении по опушке леса до исходной точки 1.</p>
8.	<p><b>Природные особенности территории</b></p> <p>Памятник природы расположен в Беловском районе Курской области к северо-востоку от сл. Белая.</p> <p>Памятник природы представляет собой различные типы дубрав, характерных для лесов Гочево-Обоянского ландшафта. Здесь преобладают нагорные широколиственные леса, а также пойменные ольшаники и ивняки. Имеются луга, болота, небольшие фрагменты луговых степей.</p> <p>На территории памятника природы отмечено:</p> <p>290 видов сосудистых растений, 35 из которых (в том числе лен жёлтый, синяк русский, пролеска сибирская, лук медвежий, шпажник тонкий, хохлатка Маршалла) внесены в Красную книгу Курской области (2017), а 1 вид – касатик безлистный – в Красную книгу России (2008);</p> <p>96 видов животных, 20 из которых (в том числе дровосек-кожевник, гадюка Никольского, куропатка серая, чеглок, средний дятел, хорь лесной, заяц-русак, краснобрюхая жерлянка) внесены в Красную книгу Курской области (2017), а 1 вид – махаон – в Красную книгу России (2008).</p>

9.	<p><b>Сведения о собственниках, пользователях, арендаторах земельных участков, на которых расположена особо охраняемая природная территория</b></p> <p>Памятник природы состоит из одного участка площадью 115,07 га.</p> <p>Памятник природы расположен в кадастровых кварталах 46:01:110602, 46:01:030601, 46:01:110603. Сведения о собственниках, арендаторах земельных участков, попадающих в границы памятника природы, отсутствуют (выписки из ЕГРП от 25.10.2019 № 46/001/018/2019-19338, от 28.10.2019 № 46/001/018/2019-19340, от 28.10.2019 № 46/001/018/2019-19357).</p> <p>Памятник природы расположен в границах 48, 51 и 53 кварталов Беловского участкового лесничества Суджанского лесничества</p>
----	--

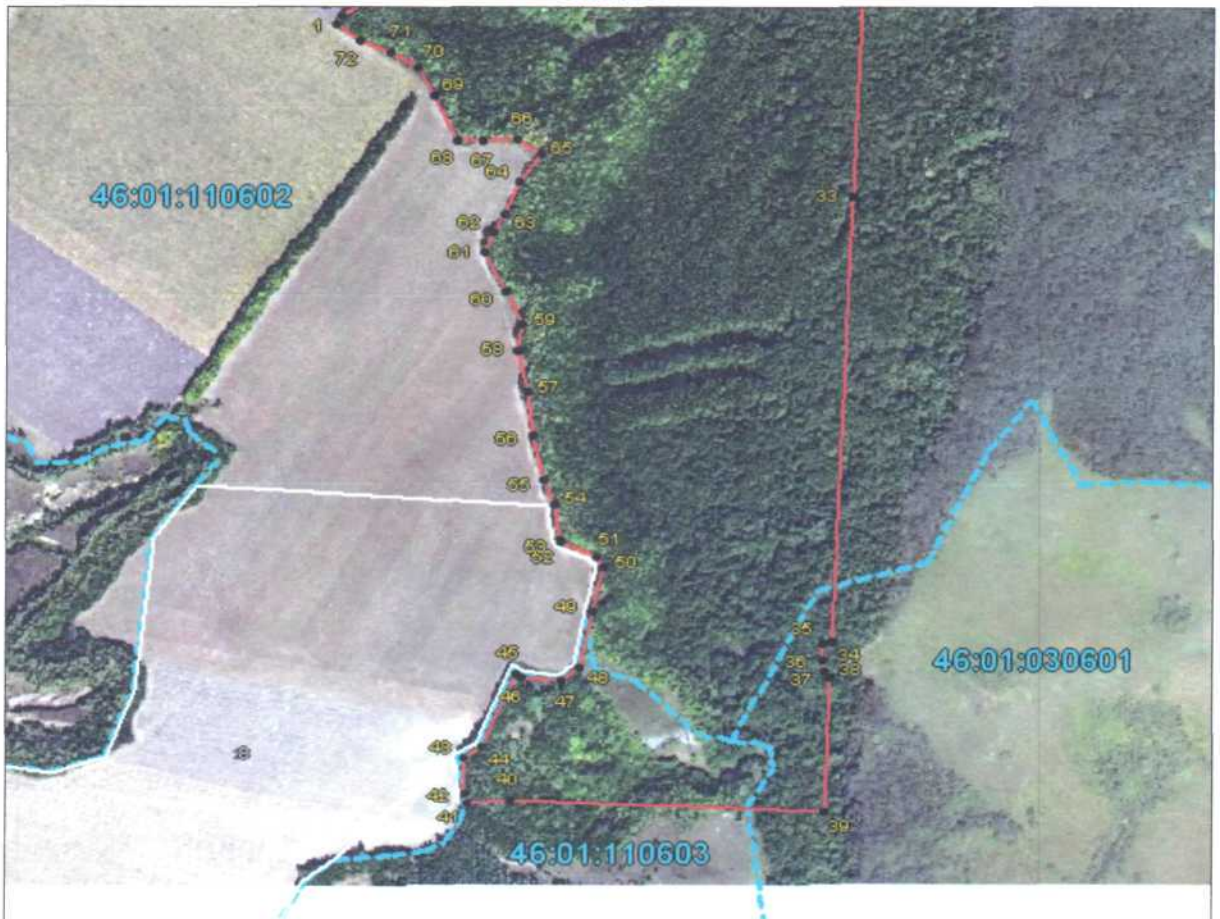
УТВЕРЖДЕНЫ  
постановлением Администрации  
Курской области  
от 31.12.2019 № 1387-па

**Границы территории памятника природы регионального значения  
«Урочище Горы-Болото»**





Лист 1



Лист 2

<b>КАРТА (ПЛАН)</b>				
<b>зоны с особыми условиями использования территории памятника природы</b>				
<b>«Урочище Горы-Болото»</b>				
<small>(наименование объекта землеустройства)</small>				
<b>Сведения о местоположении границ объекта землеустройства</b>				
1. Система координат <i>МСК-46</i>				
2. Сведения о характерных точках границ объекта землеустройства				
Обозначение характерных точек границы	Координаты, м		Метод определения координат и средняя квадратическая погрешность положения характерной точки ( $M_t$ ), м	Описание закрепления точки
	X	Y		
1	2	3	4	5
1	352697.62	1271371.08	Метод спутниковых геодезических измерений (определений); 0.10	—
2	352710.79	1271379.71	Метод спутниковых геодезических измерений (определений); 0.10	—
3	352744.52	1271435.73	Метод спутниковых геодезических измерений (определений); 0.10	—
4	352767.48	1271485.10	Метод спутниковых геодезических измерений (определений); 0.10	—
5	352786.26	1271536.25	Метод спутниковых геодезических измерений (определений); 0.10	—
6	352841.34	1271557.87	Метод спутниковых геодезических измерений (определений); 0.10	—
7	352881.27	1271542.46	Метод спутниковых геодезических измерений (определений); 0.10	—
8	352974.70	1271531.58	Метод спутниковых геодезических измерений (определений); 0.10	—
9	353005.32	1271565.08	Метод спутниковых геодезических измерений (определений); 0.10	—
10	353068.87	1271576.77	Метод спутниковых геодезических измерений (определений); 0.10	—
11	353094.41	1271606.82	Метод спутниковых геодезических измерений (определений); 0.10	—
12	353099.29	1271659.14	Метод спутниковых геодезических измерений (определений); 0.10	—
13	353145.57	1271700.84	Метод спутниковых геодезических измерений (определений); 0.10	—

1	2	3	4	5
14	353195.53	1271713.85	Метод спутниковых геодезических измерений (определений); 0.10	—
15	353257.84	1271745.38	Метод спутниковых геодезических измерений (определений); 0.10	—
16	353319.71	1271739.61	Метод спутниковых геодезических измерений (определений); 0.10	—
17	353394.19	1271727.17	Метод спутниковых геодезических измерений (определений); 0.10	—
18	353480.47	1271740.15	Метод спутниковых геодезических измерений (определений); 0.10	—
19	353508.17	1271747.02	Метод спутниковых геодезических измерений (определений); 0.10	—
20	353557.25	1271744.38	Метод спутниковых геодезических измерений (определений); 0.10	—
21	353601.08	1271695.67	Метод спутниковых геодезических измерений (определений); 0.10	—
22	353676.77	1271670.69	Метод спутниковых геодезических измерений (определений); 0.10	—
23	353731.33	1271681.30	Метод спутниковых геодезических измерений (определений); 0.10	—
24	353788.70	1271705.00	Метод спутниковых геодезических измерений (определений); 0.10	—
25	353820.26	1271740.15	Метод спутниковых геодезических измерений (определений); 0.10	—
26	353808.81	1271885.95	Метод спутниковых геодезических измерений (определений); 0.10	—
27	353736.98	1271955.42	Метод спутниковых геодезических измерений (определений); 0.10	—
28	353713.62	1272030.50	Метод спутниковых геодезических измерений (определений); 0.10	—
29	353716.81	1272079.16	Метод спутниковых геодезических измерений (определений); 0.10	—
30	353696.84	1272145.46	Метод спутниковых геодезических измерений (определений); 0.10	—
31	353699.80	1272175.08	Метод спутниковых геодезических измерений (определений); 0.10	—

1	2	3	4	5
32	353419.48	1272164.71	Метод спутниковых геодезических измерений (определений); 0.10	—
33	352419.24	1272124.46	Метод спутниковых геодезических измерений (определений); 0.10	—
34	351702.78	1272096.25	Метод спутниковых геодезических измерений (определений); 0.10	—
35	351700.54	1272082.11	Метод спутниковых геодезических измерений (определений); 0.10	—
36	351674.04	1272081.96	Метод спутниковых геодезических измерений (определений); 0.10	—
37	351655.52	1272086.16	Метод спутниковых геодезических измерений (определений); 0.10	—
38	351646.29	1272093.52	Метод спутниковых геодезических измерений (определений); 0.10	—
39	351426.47	1272085.63	Метод спутниковых геодезических измерений (определений); 0.10	—
40	351443.20	1271626.51	Метод спутниковых геодезических измерений (определений); 0.10	—
41	351439.67	1271563.78	Метод спутниковых геодезических измерений (определений); 0.10	—
42	351454.27	1271562.31	Метод спутниковых геодезических измерений (определений); 0.10	—
43	351514.01	1271558.97	Метод спутниковых геодезических измерений (определений); 0.10	—
44	351531.36	1271586.39	Метод спутниковых геодезических измерений (определений); 0.10	—
45	351650.45	1271635.56	Метод спутниковых геодезических измерений (определений); 0.10	—
46	351645.05	1271643.50	Метод спутниковых геодезических измерений (определений); 0.10	—
47	351638.69	1271700.77	Метод спутниковых геодезических измерений (определений); 0.10	—
48	351661.73	1271728.69	Метод спутниковых геодезических измерений (определений); 0.10	—
49	351750.58	1271745.78	Метод спутниковых геодезических измерений (определений); 0.10	—

1	2	3	4	5
50	351822.99	1271763.03	Метод спутниковых геодезических измерений (определений); 0.10	—
51	351837.59	1271753.08	Метод спутниковых геодезических измерений (определений); 0.10	—
52	351861.79	1271700.38	Метод спутниковых геодезических измерений (определений); 0.10	—
53	351865.51	1271697.88	Метод спутниковых геодезических измерений (определений); 0.10	—
54	351922.81	1271689.87	Метод спутниковых геодезических измерений (определений); 0.10	—
55	351962.53	1271674.90	Метод спутниковых геодезических измерений (определений); 0.10	—
56	352033.08	1271658.74	Метод спутниковых геодезических измерений (определений); 0.10	—
57	352105.37	1271650.78	Метод спутниковых геодезических измерений (определений); 0.10	—
58	352171.17	1271636.68	Метод спутниковых геодезических измерений (определений); 0.10	—
59	352214.49	1271644.86	Метод спутниковых геодезических измерений (определений); 0.10	—
60	352266.98	1271619.42	Метод спутниковых геодезических измерений (определений); 0.10	—
61	352330.26	1271589.36	Метод спутниковых геодезических измерений (определений); 0.10	—
62	352360.92	1271600.14	Метод спутниковых геодезических измерений (определений); 0.10	—
63	352390.26	1271618.42	Метод спутниковых геодезических измерений (определений); 0.10	—
64	352442.23	1271639.61	Метод спутниковых геодезических измерений (определений); 0.10	—
65	352489.37	1271670.18	Метод спутниковых геодезических измерений (определений); 0.10	—
66	352511.22	1271635.67	Метод спутниковых геодезических измерений (определений); 0.10	—
67	352509.69	1271586.68	Метод спутниковых геодезических измерений (определений); 0.10	—



1	2	3	4	5
68	352509.52	1271547.28	Метод спутниковых геодезических измерений (определений); 0.10	—
69	352584.54	1271514.31	Метод спутниковых геодезических измерений (определений); 0.10	—
70	352628.47	1271491.03	Метод спутниковых геодезических измерений (определений); 0.10	—
71	352653.19	1271451.82	Метод спутниковых геодезических измерений (определений); 0.10	—
72	352670.30	1271405.37	Метод спутниковых геодезических измерений (определений); 0.10	—
1	352697.62	1271371.08	Метод спутниковых геодезических измерений (определений); 0.10	—