



АДМИНИСТРАЦИЯ КУРСКОЙ ОБЛАСТИ

ПОСТАНОВЛЕНИЕ

03.02.2020 № 88-па

г. Курск

О памятнике природы регионального значения «Лысая гора у с. Стужень»

В соответствии с Федеральным законом от 14 марта 1995 года № 33-ФЗ «Об особо охраняемых природных территориях», Законом Курской области от 22 ноября 2007 года № 118-ЗКО «О некоторых вопросах в области организации, охраны и использования особо охраняемых природных территорий в Курской области», постановлением Администрации Курской области от 20.07.2012 № 607-па «Об утверждении Схемы развития и размещения особо охраняемых природных территорий в Курской области на период до 2024 года» Администрация Курской области ПОСТАНОВЛЯЕТ:

1. Объявить урочище Лысая гора у с. Стужень в границах Мантуровского района Курской области памятником природы регионального значения «Лысая гора у с. Стужень», а территорию, занятую им, – особо охраняемой природной территорией регионального значения.

2. Утвердить прилагаемые:

Положение о памятнике природы регионального значения «Лысая гора у с. Стужень»;

паспорт памятника природы регионального значения «Лысая гора у с. Стужень»;

границы территории памятника природы регионального значения «Лысая гора у с. Стужень».

Губернатор
Курской области



Р.В. Старовойт



УТВЕРЖДЕНО
постановлением Администрации
Курской области
от 03.02.2020 № 88-па

ПОЛОЖЕНИЕ
о памятнике природы регионального значения
«Лысая гора у с. Стужень»

1. Общие положения

1.1. Особо охраняемая природная территория (далее - ООПТ) регионального значения «Лысая гора у с. Стужень» организована в соответствии с Федеральным законом от 14 марта 1995 года № 33-ФЗ «Об особо охраняемых природных территориях», Законом Курской области от 22 ноября 2007 года № 118-ЗКО «О некоторых вопросах в области организации, охраны и использования особо охраняемых природных территорий в Курской области», постановлением Администрации Курской области от 20.07.2012 № 607-па «Об утверждении Схемы развития и размещения особо охраняемых природных территорий в Курской области на период до 2024 года».

1.2. Категория – памятник природы. Статус – действующий.

1.3. Цель создания памятника природы регионального значения «Лысая гора у с. Стужень» (далее – памятник природы) – охрана комплекса степной и меловой растительности, занимающего значительную площадь и являющегося местом обитания редких видов флоры Курской области, в том числе внесенных в Красную книгу Российской Федерации (2008).

2. Природные особенности и объекты особой охраны

2.1. Памятник природы расположен в Мантуровском районе Курской области, в 29,1 км к востоку-северо-востоку от районного центра Мантурово; в 2,48 км к северо-востоку от с. Стужень.

Памятник природы расположен в пределах Горшеченского ландшафтного района Среднерусской лесостепной провинции Курской области. Территория представляет собой сложное урочище балки, впадающей в долину р. Оскол в коренных породах (мел), и примыкающих к ней участков крутого коренного берега р. Оскол и пологих прибалочных склонов, плавно переходящих в водораздел. В южной части балка переходит в природно-территориальный комплекс поймы р. Оскол.

Наибольший интерес представляют участки склонов южных экспозиций в центральной части балки со смытыми перегнойно-карбонатными почвами, занятые степной растительностью, а также крутые

эрозионные склоны отвершков и склона долины р. Оскол с выходами коренных пород (мела) со специфическими группировками меловых обнажений.

2.2. На территории памятника природы отмечено:

143 вида сосудистых растений, из которых 17 (в т.ч. живучка хиосская, лук желтеющий, ветреница лесная, тимьян меловой) внесены в Красную книгу Курской области (2017), в т. ч. 1 (ковыль перистый) – в Красную книгу России (2008);

81 вид насекомых, 1 вид земноводных, 1 вид пресмыкающихся, 39 видов птиц и 3 вида млекопитающих. Два вида, богомол обыкновенный и серая куропатка, внесены в Красную книгу Курской области (2017).

2.3. Памятник природы имеет научное, учебное и эстетическое значение.

Научное и учебное значение памятника природы заключается в том, что на его территории обитает комплекс редких степных и меловых видов растений. Наибольшую ценность на территории памятника природы представляют сообщества меловых обнажений, т.к. в Курской области они находятся на северной границе своего ареала и являются редкими.

Это позволяет говорить об урочище Лысая гора у с. Стужень как об одном из богатых центров концентрации редких и охраняемых видов степных растений в Мантуровском районе.

Эстетическое значение памятника природы заключается в том, что он является участком степной и меловой растительности хорошей сохранности и может быть местом проведения экологических экскурсий.

3. Месторасположение

3.1. Памятник природы «Лысая гора у с. Стужень» расположен в Мантуровском районе Курской области.

3.2. Памятник природы расположен:

в 29,1 км к востоку-северо-востоку от районного центра Мантурово;

в 2,72 км к северу от с. Ястребовка;

в 2,48 км к северо-востоку от с. Стужень.

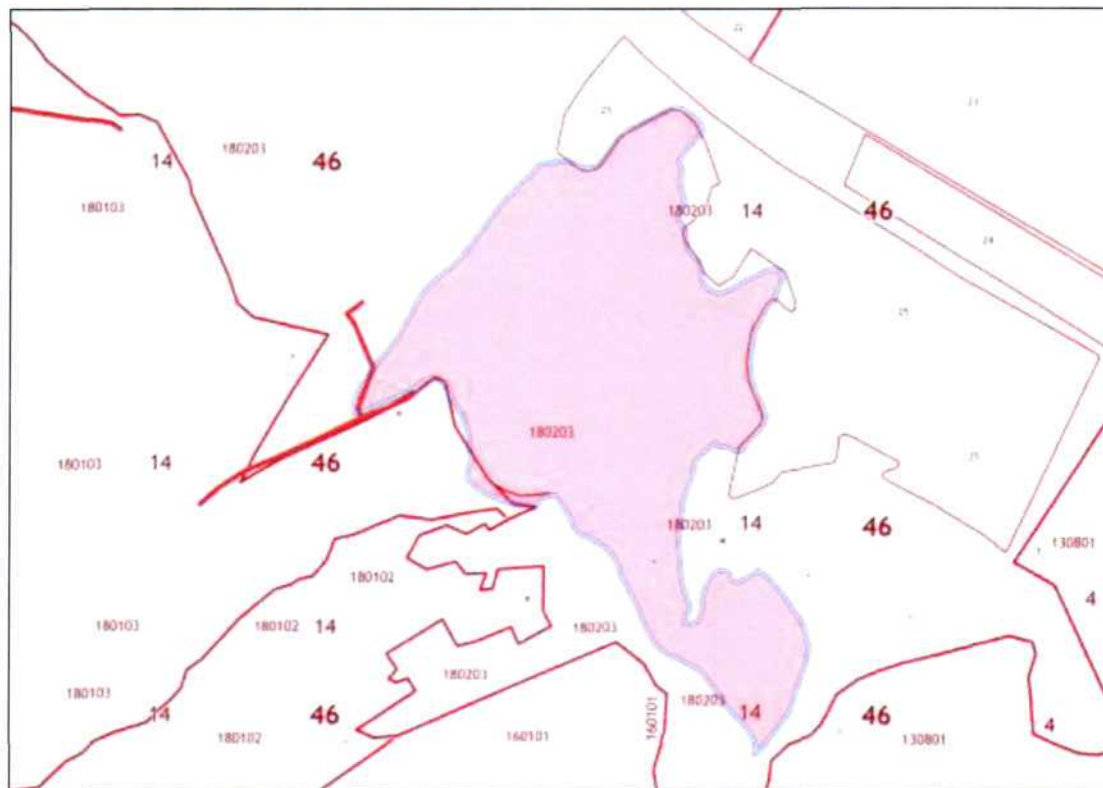
4. Данные о площади и об особенностях земельных отношений

4.1. Памятник природы состоит из одного участка площадью 51,56 га.

4.2. Памятник природы расположен в кадастровых кварталах 46:14:180203, 46:14:180103.

Сведения о собственниках, арендаторах земельных участков, попадающих в границы памятника природы, отсутствуют (выписки из ЕГРП от 30.09.2019 № 46/001/018/2019-10165, от 30.09.2019 № 46/001/018/2019-10167).

4.3. Схема границ ООПТ с кадастровым делением, земельными участками.



5. Режим особой охраны и порядок использования ООПТ

5.1. На ООПТ запрещается всякая деятельность, влекущая за собой нарушение сохранности памятника природы:

- отвод земель под любые другие виды пользования;
- распашка территории;
- строительство дорог;
- лесопосадки на степных склонах (кроме защитных лесопосадок по бровкам балки в пределах охранной зоны);
- прокладывание через территорию трубопроводов, линий электропередач и других коммуникаций;
- замусоривание и захламление территории;
- устройство лагерей скота, летних доек, загонов и иных форм долговременного содержания скота;
- разбивка туристических стоянок;
- разведение костров;
- проведение всех видов рубок, за исключением санитарных;
- изменение видового состава растительности, включая вселение чужеродных видов, выкапывание для пересадки видов местной флоры;
- сбор цветов, листьев, ягод и других частей редких и охраняемых видов растений, нанесение им любых иных повреждений (в т.ч. путем

поджигания сухой травы);

охота, отлов животных;

другие виды деятельности, не согласованные с уполномоченным органом исполнительной власти Курской области, осуществляющим государственное управление и государственный надзор в области охраны и использования особо охраняемых природных территорий регионального значения.

5.2. Допустимые виды использования территории:

традиционный режим хозяйственного использования, не приводящий к разрушению или деградации биоценозов;

научные исследования;

учебные экскурсии, экологический туризм;

сенокос;

выпас крупного рогатого скота и лошадей в период с 1 мая по 30 октября при соблюдении нормы пастбищной нагрузки: не более 100 условных голов КРС одновременно, в течение не более 15 дней непрерывно, при перерывах между стравливаниями - не менее 90 дней;

5.3. Создание памятника природы осуществляется без изъятия у собственников земельных участков, но с ограничением прав пользования в связи с установлением режима особой охраны.

5.4. Границы памятника природы по всему периметру обозначаются на местности специальными предупредительными аншлагами и информационными знаками, учитываются при разработке областных и районных схем землеустройства.

5.5. Государственное управление и государственный надзор в области охраны и использования памятника природы осуществляет областное казенное учреждение «Дирекция по управлению особо охраняемыми природными территориями Курской области» в соответствии с законодательством Российской Федерации и Курской области.

6. Карта-схема расположения ООПТ



7. Фотоматериалы, иллюстрирующие состояние территории, ее наиболее ценных участков и объектов



Фото 1. Общий вид



Фото 2. Растительность меловых обнажений

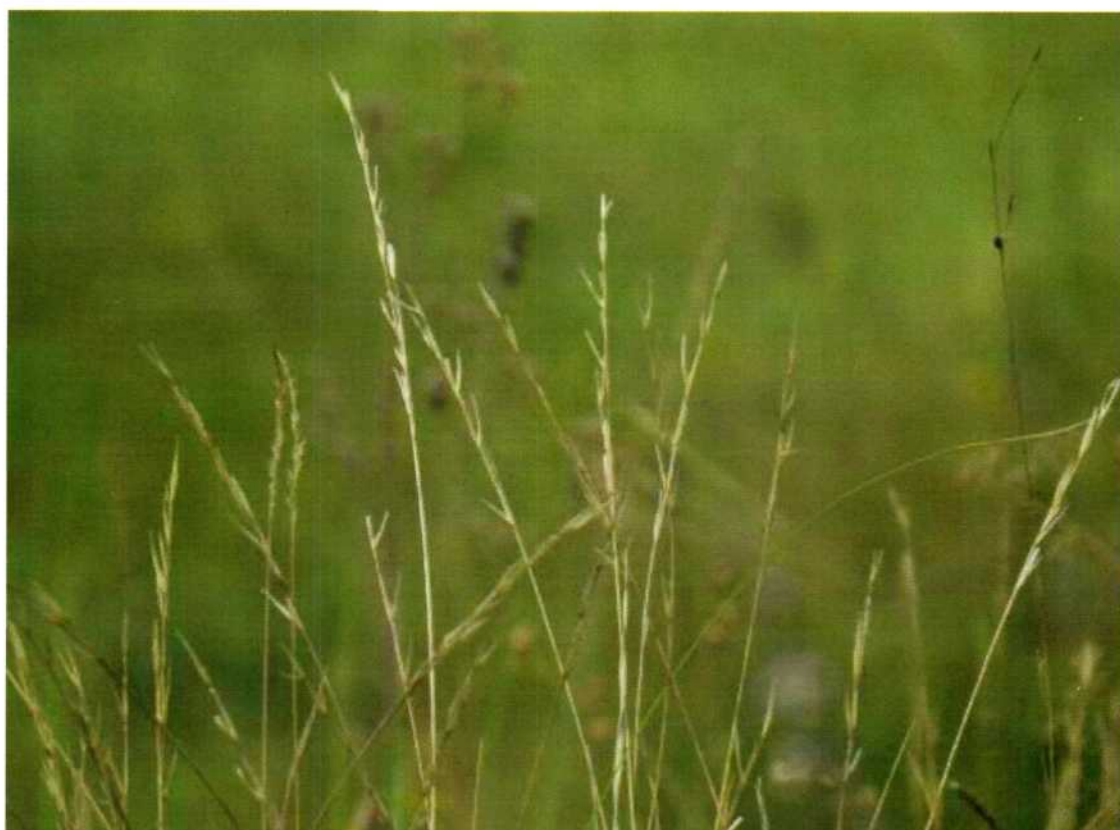


Фото 3. Ковыль перистый



Фото 4. Живучка хиосская



Фото 5. Тимьян меловой



Фото 6. Горьчавка крестовидная

УТВЕРЖДЕН
постановлением Администрации
Курской области
от 03.02.2020 № 88-па

ПАСПОРТ
памятника природы регионального значения
«Лысая гора у с. Стужень»

1.	Наименование «Лысая гора у с. Стужень»
2.	Категория Памятник природы
3.	Профиль Не определен
4.	Площадь 51,56 га
5.	Кластерность 1 участок площадью 51,56 га
6.	Месторасположение На территории Мантуровского района Курской области
7.	Описание границ с указанием географических координат поворотных точек границ земельного участка, объекта землеустройства в соответствии с основными географическими азимутами в градусах, минутах и секундах Памятник природы «Лысая гора у с. Стужень» расположен в Мантуровском районе Курской области. Граница территории памятника природы проходит от точки 1 (51°28'51,73070" с.ш. 37°32'23,80850" в.д.) в северо-восточном направлении вдоль грунтовой дороги до точки 7 (51°28'56,52170" с.ш. 37°32'30,38870" в.д.), затем от точки 7 в северо-восточном направлении вдоль контура пашни до точки 9 (51°28'56,74650" с.ш. 37°32'33,15820" в.д.), далее от точки 9 в юго-восточном направлении вдоль контура пашни до точки 11 (51°28'55,94550" с.ш. 37°32'34,91590" в.д.), затем от точки 11 в северо-восточном направлении вдоль контура пашни до точки 17 (51°29'0,13560" с.ш. 37°32'45,06830" в.д.), от точки 17 в юго-восточном направлении вдоль контура пашни до точки 20 (51°28'58,66110" с.ш. 37°32'47,73950" в.д.), далее от точки 20 в юго-западном направлении вдоль контура пашни до точки 24 (51°28'56,66280" с.ш. 37°32'45,73130" в.д.), затем от точки 24 в юго-восточном направлении вдоль контура пашни до точки 25 (51°28'56,31540" с.ш. 37°32'46,03950" в.д.), от точки 25 в юго-западном

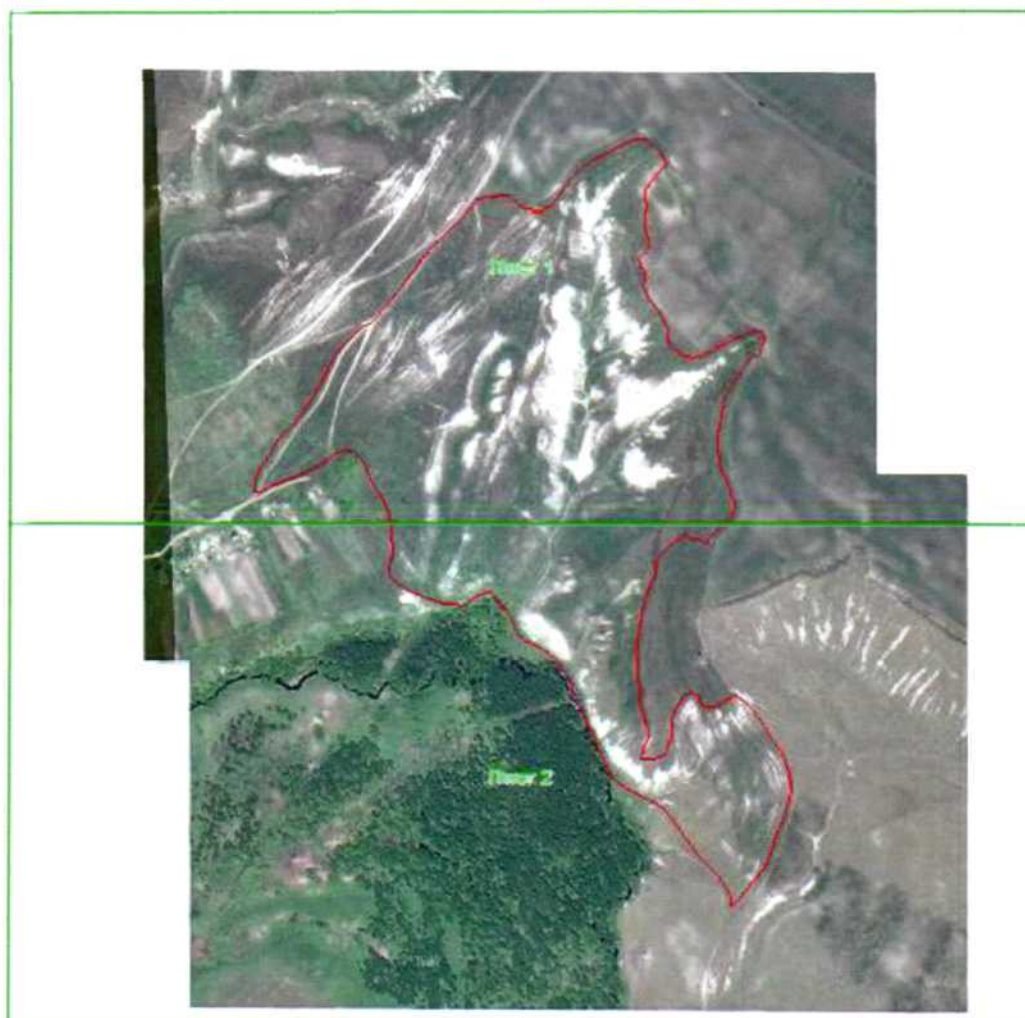
направлении вдоль контура пашни до точки 27 (51°28'55,65470" с.ш. 37°32'45,76080" в.д.), далее от точки 27 в юго-восточном направлении вдоль контура пашни до точки 29 (51°28'54,21560" с.ш. 37°32'46,26290" в.д.), затем от точки 29 в юго-западном направлении вдоль контура пашни до точки 32 (51°28'53,27390" с.ш. 37°32'45,35670" в.д.), далее от точки 32 в юго-восточном направлении вдоль контура пашни до точки 34 (51°28'52,51770" с.ш. 37°32'45,97070" в.д.), затем от точки 34 в юго-западном направлении вдоль контура пашни до точки 35 (51°28'51,73010" с.ш. 37°32'45,76140" в.д.), от точки 35 в юго-восточном направлении вдоль контура пашни до точки 39 (51°28'48,73070" с.ш. 37°32'48,13210" в.д.), далее от точки 39 в юго-восточном направлении вдоль лесополосы до точки 42 (51°28'47,58350" с.ш. 37°32'50,23100" в.д.), затем от точки 42 в северо-восточном направлении вдоль лесополосы до точки 49 (51°28'49,23390" с.ш. 37°32'56,49190" в.д.), далее от точки 49 в юго-восточном направлении вдоль лесополосы до точки 51 (51°28'48,79290" с.ш. 37°32'57,11190" в.д.), затем от точки 51 в юго-западном направлении вдоль лесополосы до точки 54 (51°28'47,67970" с.ш. 37°32'55,95990" в.д.), от точки 54 в юго-западном направлении вдоль контура пашни до точки 57 (51°28'43,28610" с.ш. 37°32'52,86430" в.д.), далее от точки 57 в юго-восточном направлении вдоль контура пашни до точки 60 (51°28'39,05910" с.ш. 37°32'54,60280" в.д.), затем от точки 60 в юго-западном направлении вдоль контура пашни до точки 63 (51°28'37,15190" с.ш. 37°32'52,04470" в.д.), далее от точки 63 в северо-западном направлении вдоль контура пашни до точки 64 (51°28'37,42320" с.ш. 37°32'51,17320" в.д.), затем от точки 64 в юго-западном направлении вдоль контура пашни до точки 65 (51°28'37,38660" с.ш. 37°32'50,55630" в.д.), от точки 65 в северо-западном направлении вдоль контура пашни до точки 66 (51°28'37,68680" с.ш. 37°32'50,01390" в.д.), далее от точки 66 в юго-западном направлении вдоль контура пашни до точки 69 (51°28'36,24940" с.ш. 37°32'47,49440" в.д.), затем от точки 69 в южном направлении вдоль лесополосы до точки 79 (51°28'26,30130" с.ш. 37°32'46,97330" в.д.), от точки 79 в юго-восточном направлении вдоль контура пашни до точки 80 (51°28'25,97950" с.ш. 37°32'46,94470" в.д.), затем от точки 80 в юго-западном направлении вдоль контура пашни до точки 82 (51°28'24,70780" с.ш. 37°32'46,29200" в.д.), от точки 82 в северо-восточном направлении вдоль контура пашни до точки 93 (51°28'28,55080" с.ш. 37°32'51,01330" в.д.), далее от точки 93 в юго-восточном направлении вдоль контура пашни до точки 96 (51°28'27,73910" с.ш. 37°32'52,57400" в.д.), затем от точки 96 в северо-восточном направлении вдоль контура пашни до точки 99 (51°28'28,49900"

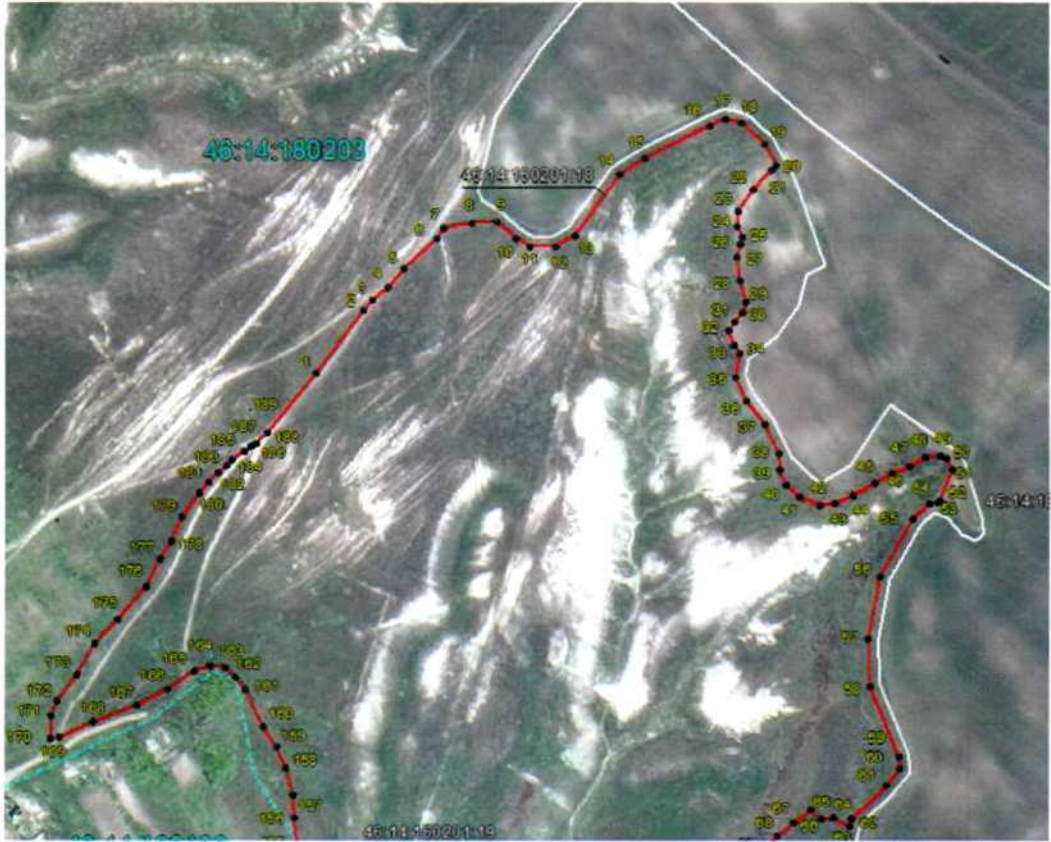
	<p>с.ш. 37°32'54,83050" в.д.), далее от точки 99 в юго-восточном направлении вдоль грунтовой дороги до точки 107 (51°28'23,07900" с.ш. 37°33'0,17810" в.д.), затем от точки 107 в юго-западном направлении вдоль грунтовой дороги до точки 115 (51°28'16,40700" с.ш. 37°32'54,79950" в.д.), от точки 115 в северо-западном направлении по балке до точки 130 (51°28'23,71150" с.ш. 37°32'43,63000" в.д.), далее от точки 130 в северо-западном направлении вдоль береговой линии р. Оскол до точки 137 (51°28'30,20670" с.ш. 37°32'38,41420" в.д.), затем от точки 137 в северо-западном направлении по бровке балки до точки 143 (51°28'32,65270" с.ш. 37°32'33,98030" в.д.), от точки 143 в северо-западном направлении вдоль границ зеленого участка до точки 145 (51°28'34,06690" с.ш. 37°32'32,30450" в.д.), далее от точки 145 в юго-западном направлении вдоль границ залесенного участка до точки 148 (51°28'33,31170" с.ш. 37°32'29,85260" в.д.), затем от точки 148 в северо-западном направлении, пересекая балку, до точки 153 (51°28'34,95820" с.ш. 37°32'22,82080" в.д.), далее от точки 153 в северо-восточном направлении через пастбище до точки 155 (51°28'36,36770" с.ш. 37°32'23,14770" в.д.), затем от точки 155 в северо-западном направлении через пастбище до точки 163 (51°28'42,07440" с.ш. 37°32'19,24970" в.д.), от точки 163 в юго-западном направлении вдоль границ залесенного участка до точки 165 (51°28'41,94400" с.ш. 37°32'17,65220" в.д.), далее от точки 165 в юго-западном направлении вдоль грунтовой дороги до точки 170 (51°28'39,66370" с.ш. 37°32'10,22410" в.д.), затем от точки 170 в северо-восточном направлении вдоль грунтовой дороги до исходной точки 1</p>
8.	<p>Природные особенности территории</p> <p>Памятник природы расположен на территории Горшеченского ландшафтного района Среднерусской лесостепной провинции Курской области. Территория представляет собой сложное урочище балки, впадающей в долину р. Оскол в коренных породах (мел), и примыкающих к ней участков крутого коренного берега р. Оскол и пологих прибалочных склонов, плавно переходящих в водораздел. В южной части балка переходит в природно-территориальный комплекс поймы р. Оскол.</p> <p>На территории памятника природы отмечено:</p> <p>143 вида сосудистых растений, из которых 17 (в т.ч. живучка хиосская, лук желтеющий, ветреница лесная, тимьян меловой) внесены в Красную книгу Курской области (2017), в т. ч. 1 (ковыль перистый) – в Красную книгу России (2008);</p> <p>81 вид насекомых, 1 вид земноводных, 1 вид пресмыкающихся, 39 видов птиц и 3 вида млекопитающих. Два</p>

	вида, богомол обыкновенный и серая куропатка, внесены в Красную книгу Курской области (2017)
9.	Сведения о собственниках, пользователях, арендаторах земельных участков, на которых расположена особо охраняемая природная территория Памятник природы состоит из одного участка площадью 51,56 га. Памятник природы расположен в кадастровых кварталах 46:14:180203, 46:14:180103. Сведения о собственниках, арендаторах земельных участков, попадающих в границы памятника природы, отсутствуют (выписки из ЕГРП от 30.09.2019 № 46/001/018/2019-10165, от 30.09.2019 № 46/001/018/2019-10167)

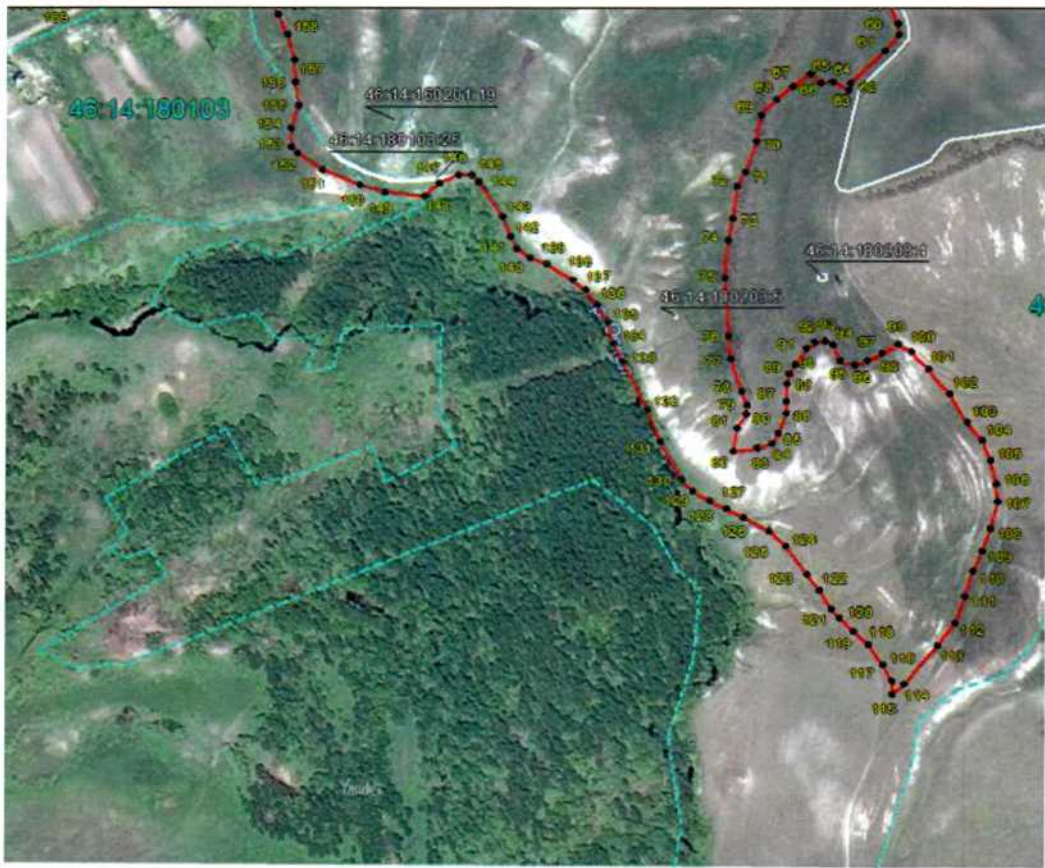
УТВЕРЖДЕНЫ
постановлением Администрации
Курской области
от 03.02.2020 № 88-па

**Границы территории памятника природы регионального значения
«Лысая гора у с. Стужень»**





Лист 1



Лист 2

КАРТА (ПЛАН)				
зоны с особыми условиями использования территории памятника природы				
«Лысая гора у с. Стужень»				
<small>(наименование объекта землеустройства)</small>				
Сведения о местоположении границ объекта землеустройства				
1. Система координат МСК-46 2 зона				
2. Сведения о характерных точках границ объекта землеустройства				
Обозначение характерных точек границы	Координаты, м		Метод определения координат и средняя квадратическая погрешность положения характерной точки (M _i), м	Описание закрепления точки
	X	Y		
1	2	3	4	5
1	393224,21	2184463,14	Метод спутниковых геодезических измерений (определений); 0,10	—
2	393287,88	2184511,00	Метод спутниковых геодезических измерений (определений); 0,10	—
3	393298,32	2184520,30	Метод спутниковых геодезических измерений (определений); 0,10	—
4	393311,09	2184535,61	Метод спутниковых геодезических измерений (определений); 0,10	—
5	393329,75	2184551,61	Метод спутниковых геодезических измерений (определений); 0,10	—
6	393359,98	2184585,07	Метод спутниковых геодезических измерений (определений); 0,10	—
7	393370,64	2184592,02	Метод спутниковых геодезических измерений (определений); 0,10	—
8	393375,07	2184620,95	Метод спутниковых геодезических измерений (определений); 0,10	—
9	393376,90	2184645,55	Метод спутниковых геодезических измерений (определений); 0,10	—
10	393359,84	2184665,20	Метод спутниковых геодезических измерений (определений); 0,10	—
11	393351,71	2184679,15	Метод спутниковых геодезических измерений (определений); 0,10	—
12	393351,63	2184705,02	Метод спутниковых геодезических измерений (определений); 0,10	—
13	393362,53	2184724,78	Метод спутниковых геодезических измерений (определений); 0,10	—

1	2	3	4	5
14	393423,80	2184769,86	Метод спутниковых геодезических измерений (определений); 0,10	—
15	393439,60	2184795,83	Метод спутниковых геодезических измерений (определений); 0,10	—
16	393472,02	2184861,34	Метод спутниковых геодезических измерений (определений); 0,10	—
17	393478,69	2184876,71	Метод спутниковых геодезических измерений (определений); 0,10	—
18	393475,04	2184892,82	Метод спутниковых геодезических измерений (определений); 0,10	—
19	393453,47	2184916,08	Метод спутниковых геодезических измерений (определений); 0,10	—
20	393432,46	2184927,67	Метод спутниковых геодезических измерений (определений); 0,10	—
21	393427,78	2184923,60	Метод спутниковых геодезических измерений (определений); 0,10	—
22	393408,05	2184904,76	Метод спутниковых геодезических измерений (определений); 0,10	—
23	393386,40	2184889,20	Метод спутниковых геодезических измерений (определений); 0,10	—
24	393371,20	2184888,13	Метод спутниковых геодезических измерений (определений); 0,10	—
25	393360,39	2184893,94	Метод спутниковых геодезических измерений (определений); 0,10	—
26	393353,55	2184891,65	Метод спутниковых геодезических измерений (определений); 0,10	—
27	393340,04	2184888,30	Метод спутниковых геодезических измерений (определений); 0,10	—
28	393316,74	2184891,45	Метод спутниковых геодезических измерений (определений); 0,10	—
29	393295,44	2184897,42	Метод спутниковых геодезических измерений (определений); 0,10	—
30	393284,70	2184894,24	Метод спутниковых геодезических измерений (определений); 0,10	—
31	393275,35	2184886,19	Метод спутниковых геодезических измерений (определений); 0,10	—

1	2	3	4	5
32	393266,56	2184879,56	Метод спутниковых геодезических измерений (определений); 0,10	—
33	393251,53	2184885,25	Метод спутниковых геодезических измерений (определений); 0,10	—
34	393243,04	2184891,11	Метод спутниковых геодезических измерений (определений); 0,10	—
35	393218,75	2184886,76	Метод спутниковых геодезических измерений (определений); 0,10	—
36	393194,98	2184897,84	Метод спутниковых геодезических измерений (определений); 0,10	—
37	393170,60	2184916,44	Метод спутниковых геодезических измерений (определений); 0,10	—
38	393142,02	2184930,12	Метод спутниковых геодезических измерений (определений); 0,10	—
39	393125,47	2184931,32	Метод спутниковых геодезических измерений (определений); 0,10	—
40	393109,86	2184937,47	Метод спутниковых геодезических измерений (определений); 0,10	—
41	393098,12	2184950,94	Метод спутниковых геодезических измерений (определений); 0,10	—
42	393089,50	2184971,37	Метод спутниковых геодезических измерений (определений); 0,10	—
43	393091,33	2184986,49	Метод спутниковых геодезических измерений (определений); 0,10	—
44	393099,12	2185005,00	Метод спутниковых геодезических измерений (определений); 0,10	—
45	393111,97	2185026,33	Метод спутниковых геодезических измерений (определений); 0,10	—
46	393121,13	2185043,84	Метод спутниковых геодезических измерений (определений); 0,10	—
47	393128,61	2185061,67	Метод спутниковых геодезических измерений (определений); 0,10	—
48	393138,04	2185077,12	Метод спутниковых геодезических измерений (определений); 0,10	—
49	393138,96	2185092,84	Метод спутниковых геодезических измерений (определений); 0,10	—

1	2	3	4	5
50	393136,46	2185098,74	Метод спутниковых геодезических измерений (определений); 0,10	—
51	393125,18	2185104,63	Метод спутниковых геодезических измерений (определений); 0,10	—
52	393093,53	2185091,69	Метод спутниковых геодезических измерений (определений); 0,10	—
53	393092,52	2185090,50	Метод спутниковых геодезических измерений (определений); 0,10	—
54	393091,06	2185081,96	Метод спутниковых геодезических измерений (определений); 0,10	—
55	393075,86	2185065,08	Метод спутниковых геодезических измерений (определений); 0,10	—
56	393019,08	2185031,98	Метод спутниковых геодезических измерений (определений); 0,10	—
57	392956,04	2185020,49	Метод спутниковых геодезических измерений (определений); 0,10	—
58	392907,86	2185022,14	Метод спутниковых геодезических измерений (определений); 0,10	—
59	392836,81	2185051,50	Метод спутниковых геодезических измерений (определений); 0,10	—
60	392824,98	2185052,37	Метод спутниковых геодезических измерений (определений); 0,10	—
61	392808,02	2185038,42	Метод спутниковых геодезических измерений (определений); 0,10	—
62	392774,22	2185004,01	Метод спутниковых геодезических измерений (определений); 0,10	—
63	392766,67	2185002,25	Метод спутниковых геодезических измерений (определений); 0,10	—
64	392775,27	2184985,54	Метод спутниковых геодезических измерений (определений); 0,10	—
65	392774,29	2184973,62	Метод спутниковых геодезических измерений (определений); 0,10	—
66	392783,70	2184963,27	Метод спутниковых геодезических измерений (определений); 0,10	—
67	392770,50	2184945,54	Метод спутниковых геодезических измерений (определений); 0,10	—

1	2	3	4	5
68	392756,98	2184929,31	Метод спутниковых геодезических измерений (определений); 0,10	—
69	392739,90	2184914,08	Метод спутниковых геодезических измерений (определений); 0,10	—
70	392712,04	2184909,13	Метод спутниковых геодезических измерений (определений); 0,10	—
71	392679,80	2184897,89	Метод спутниковых геодезических измерений (определений); 0,10	—
72	392664,45	2184889,66	Метод спутниковых геодезических измерений (определений); 0,10	—
73	392630,21	2184885,21	Метод спутниковых геодезических измерений (определений); 0,10	—
74	392608,02	2184880,92	Метод спутниковых геодезических измерений (определений); 0,10	—
75	392568,07	2184877,54	Метод спутниковых геодезических измерений (определений); 0,10	—
76	392506,11	2184881,90	Метод спутниковых геодезических измерений (определений); 0,10	—
77	392482,07	2184883,88	Метод спутниковых геодезических измерений (определений); 0,10	—
78	392447,07	2184894,89	Метод спутниковых геодезических измерений (определений); 0,10	—
79	392432,59	2184900,09	Метод спутниковых геодезических измерений (определений); 0,10	—
80	392422,65	2184899,41	Метод спутниковых геодезических измерений (определений); 0,10	—
81	392408,26	2184890,38	Метод спутниковых геодезических измерений (определений); 0,10	—
82	392383,51	2184886,31	Метод спутниковых геодезических измерений (определений); 0,10	—
83	392387,09	2184911,26	Метод спутниковых геодезических измерений (определений); 0,10	—
84	392391,92	2184925,79	Метод спутниковых геодезических измерений (определений); 0,10	—
85	392402,93	2184931,79	Метод спутниковых геодезических измерений (определений); 0,10	—

1	2	3	4	5
86	392423,51	2184940,12	Метод спутниковых геодезических измерений (определений); 0,10	—
87	392436,17	2184939,99	Метод спутниковых геодезических измерений (определений); 0,10	—
88	392454,89	2184940,80	Метод спутниковых геодезических измерений (определений); 0,10	—
89	392465,82	2184943,20	Метод спутниковых геодезических измерений (определений); 0,10	—
90	392475,90	2184948,69	Метод спутниковых геодезических измерений (определений); 0,10	—
91	392493,03	2184960,28	Метод спутниковых геодезических измерений (определений); 0,10	—
92	392499,87	2184968,44	Метод спутниковых геодезических измерений (определений); 0,10	—
93	392501,11	2184978,95	Метод спутниковых геодезических измерений (определений); 0,10	—
94	392497,20	2184986,81	Метод спутниковых геодезических измерений (определений); 0,10	—
95	392479,95	2184994,33	Метод спутниковых геодезических измерений (определений); 0,10	—
96	392475,64	2185008,75	Метод спутниковых геодезических измерений (определений); 0,10	—
97	392480,12	2185021,62	Метод спутниковых геодезических измерений (определений); 0,10	—
98	392488,23	2185036,35	Метод спутниковых геодезических измерений (определений); 0,10	—
99	392498,57	2185052,60	Метод спутниковых геодезических измерений (определений); 0,10	—
100	392490,17	2185066,24	Метод спутниковых геодезических измерений (определений); 0,10	—
101	392471,22	2185083,64	Метод спутниковых геодезических измерений (определений); 0,10	—
102	392444,78	2185104,97	Метод спутниковых геодезических измерений (определений); 0,10	—
103	392414,91	2185122,88	Метод спутниковых геодезических измерений (определений); 0,10	—

1	2	3	4	5
104	392395,38	2185138,02	Метод спутниковых геодезических измерений (определений); 0,10	—
105	392374,05	2185146,55	Метод спутниковых геодезических измерений (определений); 0,10	—
106	392348,94	2185152,50	Метод спутниковых геодезических измерений (определений); 0,10	—
107	392329,75	2185153,67	Метод спутниковых геодезических измерений (определений); 0,10	—
108	392301,76	2185146,48	Метод спутниковых геодезических измерений (определений); 0,10	—
109	392277,70	2185137,91	Метод спутниковых геодезических измерений (определений); 0,10	—
110	392256,84	2185128,77	Метод спутниковых геодезических измерений (определений); 0,10	—
111	392229,84	2185120,99	Метод спутниковых геодезических измерений (определений); 0,10	—
112	392202,25	2185111,28	Метод спутниковых геодезических измерений (определений); 0,10	—
113	392177,47	2185093,00	Метод спутниковых геодезических измерений (определений); 0,10	—
114	392136,26	2185059,57	Метод спутниковых геодезических измерений (определений); 0,10	—
115	392124,88	2185047,23	Метод спутниковых геодезических измерений (определений); 0,10	—
116	392139,36	2185047,34	Метод спутниковых геодезических измерений (определений); 0,10	—
117	392157,03	2185038,04	Метод спутниковых геодезических измерений (определений); 0,10	—
118	392178,40	2185023,11	Метод спутниковых геодезических измерений (определений); 0,10	—
119	392192,59	2185008,39	Метод спутниковых геодезических измерений (определений); 0,10	—
120	392207,00	2184994,31	Метод спутниковых геодезических измерений (определений); 0,10	—
121	392216,17	2184986,19	Метод спутниковых геодезических измерений (определений); 0,10	—

1	2	3	4	5
122	392236,54	2184973,89	Метод спутниковых геодезических измерений (определений); 0,10	—
123	392253,04	2184961,46	Метод спутниковых геодезических измерений (определений); 0,10	—
124	392282,87	2184939,92	Метод спутниковых геодезических измерений (определений); 0,10	—
125	392299,21	2184923,10	Метод спутниковых геодезических измерений (определений); 0,10	—
126	392313,26	2184896,92	Метод спутниковых геодезических измерений (определений); 0,10	—
127	392322,82	2184880,16	Метод спутниковых геодезических измерений (определений); 0,10	—
128	392330,45	2184863,13	Метод спутниковых геодезических измерений (определений); 0,10	—
129	392340,86	2184846,22	Метод спутниковых геодезических измерений (определений); 0,10	—
130	392353,38	2184834,54	Метод спутниковых геодезических измерений (определений); 0,10	—
131	392394,12	2184812,78	Метод спутниковых геодезических измерений (определений); 0,10	—
132	392427,84	2184800,09	Метод спутниковых геодезических измерений (определений); 0,10	—
133	392479,51	2184775,02	Метод спутниковых геодезических измерений (определений); 0,10	—
134	392498,96	2184764,44	Метод спутниковых геодезических измерений (определений); 0,10	—
135	392520,70	2184759,01	Метод спутниковых геодезических измерений (определений); 0,10	—
136	392539,76	2184748,33	Метод спутниковых геодезических измерений (определений); 0,10	—
137	392555,40	2184736,45	Метод спутниковых геодезических измерений (определений); 0,10	—
138	392565,90	2184723,35	Метод спутниковых геодезических измерений (определений); 0,10	—
139	392582,83	2184696,63	Метод спутниковых геодезических измерений (определений); 0,10	—

1	2	3	4	5
140	392589,30	2184680,15	Метод спутниковых геодезических измерений (определений); 0,10	—
141	392599,04	2184666,19	Метод спутниковых геодезических измерений (определений); 0,10	—
142	392611,48	2184660,15	Метод спутниковых геодезических измерений (определений); 0,10	—
143	392632,09	2184651,85	Метод спутниковых геодезических измерений (определений); 0,10	—
144	392669,09	2184627,62	Метод спутниковых геодезических измерений (определений); 0,10	—
145	392676,21	2184620,07	Метод спутниковых геодезических измерений (определений); 0,10	—
146	392676,38	2184607,12	Метод спутниковых геодезических измерений (определений); 0,10	—
147	392667,41	2184587,36	Метод спутниковых геодезических измерений (определений); 0,10	—
148	392653,48	2184572,45	Метод спутниковых геодезических измерений (определений); 0,10	—
149	392657,96	2184532,28	Метод спутниковых геодезических измерений (определений); 0,10	—
150	392665,67	2184506,74	Метод спутниковых геодезических измерений (определений); 0,10	—
151	392681,52	2184468,75	Метод спутниковых геодезических измерений (определений); 0,10	—
152	392699,43	2184443,39	Метод спутниковых геодезических измерений (определений); 0,10	—
153	392706,11	2184437,40	Метод спутниковых геодезических измерений (определений); 0,10	—
154	392725,71	2184437,10	Метод спутниковых геодезических измерений (определений); 0,10	—
155	392749,59	2184444,27	Метод спутниковых геодезических измерений (определений); 0,10	—
156	392774,96	2184441,16	Метод спутниковых геодезических измерений (определений); 0,10	—
157	392798,39	2184440,31	Метод спутниковых геодезических измерений (определений); 0,10	—

1	2	3	4	5
158	392825,40	2184433,20	Метод спутниковых геодезических измерений (определений); 0,10	—
159	392846,72	2184423,14	Метод спутниковых геодезических измерений (определений); 0,10	—
160	392866,84	2184409,69	Метод спутниковых геодезических измерений (определений); 0,10	—
161	392904,75	2184391,85	Метод спутниковых геодезических измерений (определений); 0,10	—
162	392916,92	2184381,66	Метод спутниковых геодезических измерений (определений); 0,10	—
163	392926,92	2184371,32	Метод спутниковых геодезических измерений (определений); 0,10	—
164	392928,27	2184356,71	Метод спутниковых геодезических измерений (определений); 0,10	—
165	392923,29	2184340,44	Метод спутниковых геодезических измерений (определений); 0,10	—
166	392904,79	2184313,86	Метод спутниковых геодезических измерений (определений); 0,10	—
167	392888,70	2184282,86	Метод спутниковых геодезических измерений (определений); 0,10	—
168	392871,60	2184239,23	Метод спутниковых геодезических измерений (определений); 0,10	—
169	392856,11	2184204,80	Метод спутниковых геодезических измерений (определений); 0,10	—
170	392854,67	2184196,18	Метод спутниковых геодезических измерений (определений); 0,10	—
171	392878,24	2184196,48	Метод спутниковых геодезических измерений (определений); 0,10	—
172	392892,79	2184202,87	Метод спутниковых геодезических измерений (определений); 0,10	—
173	392919,29	2184222,05	Метод спутниковых геодезических измерений (определений); 0,10	—
174	392950,93	2184240,73	Метод спутниковых геодезических измерений (определений); 0,10	—
175	392975,67	2184263,87	Метод спутниковых геодезических измерений (определений); 0,10	—

1	2	3	4	5
176	393009,57	2184292,37	Метод спутниковых геодезических измерений (определений); 0,10	—
177	393037,36	2184306,46	Метод спутниковых геодезических измерений (определений); 0,10	—
178	393054,90	2184317,56	Метод спутниковых геодезических измерений (определений); 0,10	—
179	393078,68	2184328,14	Метод спутниковых геодезических измерений (определений); 0,10	—
180	393102,88	2184345,55	Метод спутниковых геодезических измерений (определений); 0,10	—
181	393113,69	2184354,65	Метод спутниковых геодезических измерений (определений); 0,10	—
182	393122,93	2184364,30	Метод спутниковых геодезических измерений (определений); 0,10	—
183	393130,25	2184372,84	Метод спутниковых геодезических измерений (определений); 0,10	—
184	393135,99	2184378,03	Метод спутниковых геодезических измерений (определений); 0,10	—
185	393144,35	2184390,67	Метод спутниковых геодезических измерений (определений); 0,10	—
186	393149,49	2184397,25	Метод спутниковых геодезических измерений (определений); 0,10	—
187	393150,28	2184399,30	Метод спутниковых геодезических измерений (определений); 0,10	—
188	393152,54	2184402,73	Метод спутниковых геодезических измерений (определений); 0,10	—
189	393163,27	2184414,05	Метод спутниковых геодезических измерений (определений); 0,10	—
1	393224,21	2184463,14	Метод спутниковых геодезических измерений (определений); 0,10	—