



АДМИНИСТРАЦИЯ КУРСКОЙ ОБЛАСТИ

ПОСТАНОВЛЕНИЕ

от 01.03.2021 № 169-па

г. Курск

Об особо охраняемой природной территории регионального значения - природном парке «Парк «Боева дача»

В соответствии с Федеральным законом от 14 марта 1995 года № 33-ФЗ «Об особо охраняемых природных территориях», Законом Курской области от 22 ноября 2007 года № 118-ЗКО «О некоторых вопросах в области организации, охраны и использования особо охраняемых природных территорий в Курской области», постановлением Администрации Курской области от 20.07.2012 № 607-па «Об утверждении Схемы развития и размещения особо охраняемых природных территорий в Курской области на период до 2024 года» Администрация Курской области **ПОСТАНОВЛЯЕТ:**

1. Создать в границах муниципального образования «Город Курск» особо охраняемую природную территорию регионального значения - природный парк «Парк «Боева дача».

2. Утвердить прилагаемые:

Положение о природном парке регионального значения «Парк «Боева дача»;

паспорт природного парка регионального значения «Парк «Боева дача»;

границы территории природного парка регионального значения «Парк «Боева дача».

Губернатор
Курской области



Р. Старовойт



УТВЕРЖДЕНО
постановлением Администрации
Курской области
от 01.03.2021 № 169-па

ПОЛОЖЕНИЕ
о природном парке регионального значения
«Парк «Боева дача»

1. Общие положения

1.1. Природный парк регионального значения «Парк «Боева дача» (далее – природный парк) создан в соответствии с Федеральным законом от 14 марта 1995 года № 33-ФЗ «Об особо охраняемых природных территориях», Законом Курской области от 22 ноября 2007 года № 118-ЗКО «О некоторых вопросах в области организации, охраны и использования особо охраняемых природных территорий в Курской области», постановлением Администрации Курской области от 20.07.2012 № 607-па «Об утверждении Схемы развития и размещения особо охраняемых природных территорий в Курской области на период до 2024 года». Природный парк является особо охраняемой природной территорией регионального значения.

1.2. Категория – природный парк. Статус – действующий.

1.3. Цель создания природного парка – охрана территории, обладающей высокой экологической ценностью, являющейся ядром экологического каркаса центральной части г. Курска, с комплексом растительности, представленной лиственным лесом, водными и прибрежно-водными сообществами, занимающими значительную площадь и служащими местом обитания редких видов флоры и фауны Курской области, в том числе внесенных в Красную книгу Российской Федерации (2008), и обеспечение условий для рекреации и развития туризма.

2. Природные особенности и объекты особой охраны

2.1. Природный парк по конфигурации состоит из трех участков и представляет собой достаточно мощный лесной массив, протянувшийся с юга на север, по территории которого протекает река Тускарь. Данный водный объект разделяет парк на 2 половины, соединенные между собой мостами. Значительная часть площади занята лесопосадками, а также местами для активного и пляжного отдыха, занятий спортом.

Территория природного парка располагается в пределах Свапского ландшафтного района Среднерусской лесостепной провинции Курской области. С ландшафтной точки зрения она состоит из нескольких

взаимосвязанных урочищ: акватории реки Тускарь, пойменной территории с лиственным лесом, болотистой местности.

2.2. На территории природного парка отмечено:

139 видов сосудистых растений, 3 вида лишайников, 8 видов грибов, один из которых – мухомор Виттадини - внесен в Красную книгу Российской Федерации (2008), 4 вида земноводных, 1 вид пресмыкающихся, 50 видов птиц и 19 видов млекопитающих.

2.3. Природный парк имеет экологическое, рекреационное, спортивное, научное и учебное значение.

Экологическое значение природного парка заключается в том, что он является важной частью «зеленого кольца» города Курска, созданного в середине XX века для поддержания в городе нормального состава атмосферного воздуха и развития рекреационной деятельности, выступает одним из главных элементов экологического каркаса города, основой сохранения благоприятной экологической обстановки.

Рекреационное и спортивное значение заключается в высокой рекреационной пригодности данной территории. Развитие регулируемого туризма и отдыха – основная задача природного парка. Здесь можно развивать спортивный туризм (активные и пассивные виды), водный туризм, пляжно-купальный отдых, событийный туризм, а также проводить спортивные и иные мероприятия.

Природный парк имеет большое рекреационное значение как место ежедневных прогулок местного населения и организации культурно-массовых мероприятий. Территория природного парка позволяет проводить спортивные соревнования, фестивали, конкурсы различного уровня.

Научное и учебное значение природного парка заключается в том, что на его территории обитает комплекс редких видов растений и животных. Участки лиственных лесов, заболоченные луга, прибрежно-водные сообщества, в целом имеют хорошую сохранность.

3. Месторасположение

3.1. Природный парк расположен в городе Курске, примыкает с востока к его центральной части.

Природный парк находится на расстоянии:

418 м от парка Железнодорожников;

656 м от парка Пионеров;

1,61 км от Троицкого монастыря.

Ограничен улицами Перекальского, ВЧК, Тускарной.

4. Данные о площади и об особенностях земельных отношений

4.1. Природный парк состоит из трех участков общей площадью 188,65 га.

4.2. Природный парк расположен в кадастровых кварталах 46:29:101049, 46:29:102321, 46:29:102322, 46:29:101043, 46:29:101048.

В границах природного парка находятся земельные участки с кадастровыми номерами:

46:29:101049:2 площадью 539 594 кв. м, категория земель: земли населенных пунктов, вид разрешенного использования: земли под лесами;

46:29:102321:545 площадью 15 087 кв. м, категория земель: земли населенных пунктов, вид разрешенного использования: земельные участки (территории) общего пользования;

46:29:102322:3 площадью 10 643 кв. м, категория земель: земли населенных пунктов, вид разрешенного использования: для производственно-хозяйственной деятельности (ТП № 16);

46:29:102322:5 площадью 226 кв. м, категория земель: земли населенных пунктов, вид разрешенного использования: для производственно-хозяйственной деятельности (ТП № 16);

46:29:102322:8 площадью 26 000 кв. м, категория земель: земли населенных пунктов, вид разрешенного использования: под завершение организации спортивной площадки и ее эксплуатацию;

46:29:102322:10 площадью 53 575 кв. м, категория земель: земли населенных пунктов, вид разрешенного использования: для организации и содержания территории массового бесплатного отдыха граждан (сквер);

46:29:102322:12 площадью 13 685 кв. м, категория земель: земли населенных пунктов, вид разрешенного использования: для проведения спортивных мероприятий;

46:29:102322:15 площадью 4 342 кв. м, категория земель: земли населенных пунктов, вид разрешенного использования: спорт;

46:29:102322:17 площадью 10 400 кв. м, категория земель: земли населенных пунктов, вид разрешенного использования: Р-3 - зона рекреационных объектов (отдых, спорт) для размещения спортивных комплексов (физкультурно-оздоровительных комплексов, спортивных залов, бассейнов, клубов и т.д.);

46:29:102322:19 площадью 2 500 кв. м, категория земель: земли населенных пунктов, вид разрешенного использования: для рекреационной деятельности;

46:29:102322:26 площадью 3 400 кв. м, категория земель: земли населенных пунктов, вид разрешенного использования: для рекреационной деятельности (эксплуатация арендованных спортивно-оздоровительного комплекса и базы отдыха);

46:29:102322:28 площадью 400 кв. м, категория земель: земли населенных пунктов, вид разрешенного использования: для рекреационной деятельности;

46:29:102322:30 площадью 402 999 кв. м, категория земель: земли населенных пунктов, вид разрешенного использования: для рекреационной деятельности;

46:29:102322:31 площадью 30 299 кв. м, категория земель: земли населенных пунктов, вид разрешенного использования: для рекреационной деятельности;

46:29:102322:36 площадью 7 415 кв. м, категория земель: земли населенных пунктов, вид разрешенного использования: для размещения объектов водных видов спорта, лодочных станций, причалов и стоянок водного транспорта;

46:29:101043:1 площадью 199 469 кв. м, категория земель: земли населенных пунктов, вид разрешенного использования: земли под лесами (участок №3);

46:29:101043:3 площадью 120 кв. м, категория земель: земли населенных пунктов, вид разрешенного использования: для эксплуатации временных палаток сезонной торговли на территории зоны отдыха;

46:29:101043:5 площадью 16 895 кв. м, категория земель: земли населенных пунктов, вид разрешенного использования: для содержания и эксплуатации зоны массового бесплатного отдыха граждан;

46:29:101043:6 площадью 17 185 кв. м, категория земель: земли населенных пунктов, вид разрешенного использования: для содержания и эксплуатации зоны массового бесплатного отдыха граждан;

46:29:101043:8 площадью 94 213 кв. м, категория земель: земли населенных пунктов, вид разрешенного использования: земли под лесами (участок № 3);

46:29:101048:7 площадью 35 905 кв. м, категория земель: земли населенных пунктов, вид разрешенного использования: для объектов общественно-делового значения;

46:29:101048:15 площадью 4 333 кв. м, категория земель: земли населенных пунктов, вид разрешенного использования: земли под лесами (участок № 2);

46:29:101048:55 площадью 326 900 кв. м, категория земель: земли населенных пунктов, вид разрешенного использования: земли под лесами (участок № 1);

46:29:101048:63 площадью 3 039 кв. м, категория земель: земли населенных пунктов, вид разрешенного использования: земли под лесами (участок № 5);

46:29:101048:64 площадью 568 кв. м, категория земель: земли населенных пунктов, вид разрешенного использования: земли под лесами (участок № 4).

Земельные участки, находящиеся в государственной и муниципальной собственности, в границах природного парка предоставляются областному казенному учреждению «Дирекция по управлению особо охраняемыми природными территориями, парками, скверами и лесами Курской области» в постоянное (бессрочное) пользование в соответствии с законодательством Российской Федерации.

4.3. Схема границ природного парка с кадастровым делением, земельными участками.



5. Режим особой охраны и порядок использования природного парка

5.1. На всей территории природного парка запрещается всякая деятельность, влекущая за собой нарушение целевого назначения природного парка:

- замусоривание и захламление территории;
- уничтожение и повреждение специальных предупредительных аншлагов и информационных знаков;
- проведение мероприятий без согласования с областным казенным учреждением «Дирекция по управлению особо охраняемыми природными

территориями, парками, скверами и лесами Курской области», за исключением мероприятий, организуемых органами государственной власти Курской области, муниципальным образованием «Город Курск»;

организация аттракционов, торговли, оказание услуг и другие виды деятельности, не согласованные с областным казенным учреждением «Дирекция по управлению особо охраняемыми природными территориями, парками, скверами и лесами Курской области», иные действия, наносящие вред природному парку.

5.2. Допустимые виды использования территории:

проведение противопожарных, санитарно-оздоровительных и иных профилактических мероприятий, необходимых для обеспечения противопожарной безопасности и поддержания санитарных свойств территории природного парка;

использование автомобильных дорог общественным и личным транспортом, проведение дорожно-ремонтных работ, не наносящих вред культурным и природным объектам природного парка, а также не приводящих к изменению границ охраняемой территории;

проведение работ, связанных с сохранением, восстановлением объектов природного парка, благоустройством территории, формирующей среду природного парка;

проведение работ по уходу за дорожками, устройству и ремонту наружного освещения, озеленению и благоустройству, не нарушающих исторически ценную градостроительную среду;

проведение биотехнических, регуляционных, рекультивационных и иных природоохранных мероприятий, необходимых для обеспечения сохранности природных комплексов и объектов;

создание условий для организации на территории природного парка отдыха населения, занятий физкультурой и спортом, проведения образовательных и воспитательных мероприятий, привлечения инвестиций на содержание и обустройство природного парка;

экологическое просвещение, в том числе распространение информации о природном наследии природного парка, организация эколого-просветительских и культурно-массовых мероприятий;

формирование в соответствии с установленным функциональным зонированием территории экологически обоснованной рекреационной структуры природного парка, включая информационно-экскурсионное обслуживание, обустройство мест досуга посетителей, иной рекреационной инфраструктуры, обеспечивающей развитие туризма и отдыха;

строительство, реконструкция объектов на территории природного парка при наличии положительного заключения государственной экологической экспертизы.

С учетом экологической, рекреационной и историко-культурной ценности природных комплексов и объектов природного парка установлен

дифференцированный режим его особой охраны и природопользования путем выделения следующих функциональных зон:

зона охраны природного комплекса (природная зона);

зона охраны рекреационных комплексов (рекреационная зона).

Зона охраны природного комплекса предназначена для создания и сохранения природных комплексов и объектов.

В пределах зоны охраны природного комплекса дополнительно к запретам, указанным в пункте 5.1 настоящего Положения, запрещается:

разведение костров вне специально оборудованных мест;

выпас скота.

Зона охраны рекреационных комплексов предназначена для рекреации и культурного отдыха.

В пределах зоны охраны рекреационных комплексов дополнительно к запретам, указанным в пункте 5.1 настоящего Положения, запрещается:

выгул собак;

движение механических транспортных средств, не связанное с функционированием природного парка (за исключением дорог общего пользования и автомобильных парковок, а также механических транспортных средств собственников и арендаторов земельных участков) и происходящее без согласования с областным казенным учреждением «Дирекция по управлению особо охраняемыми природными территориями, парками, скверами и лесами Курской области»;

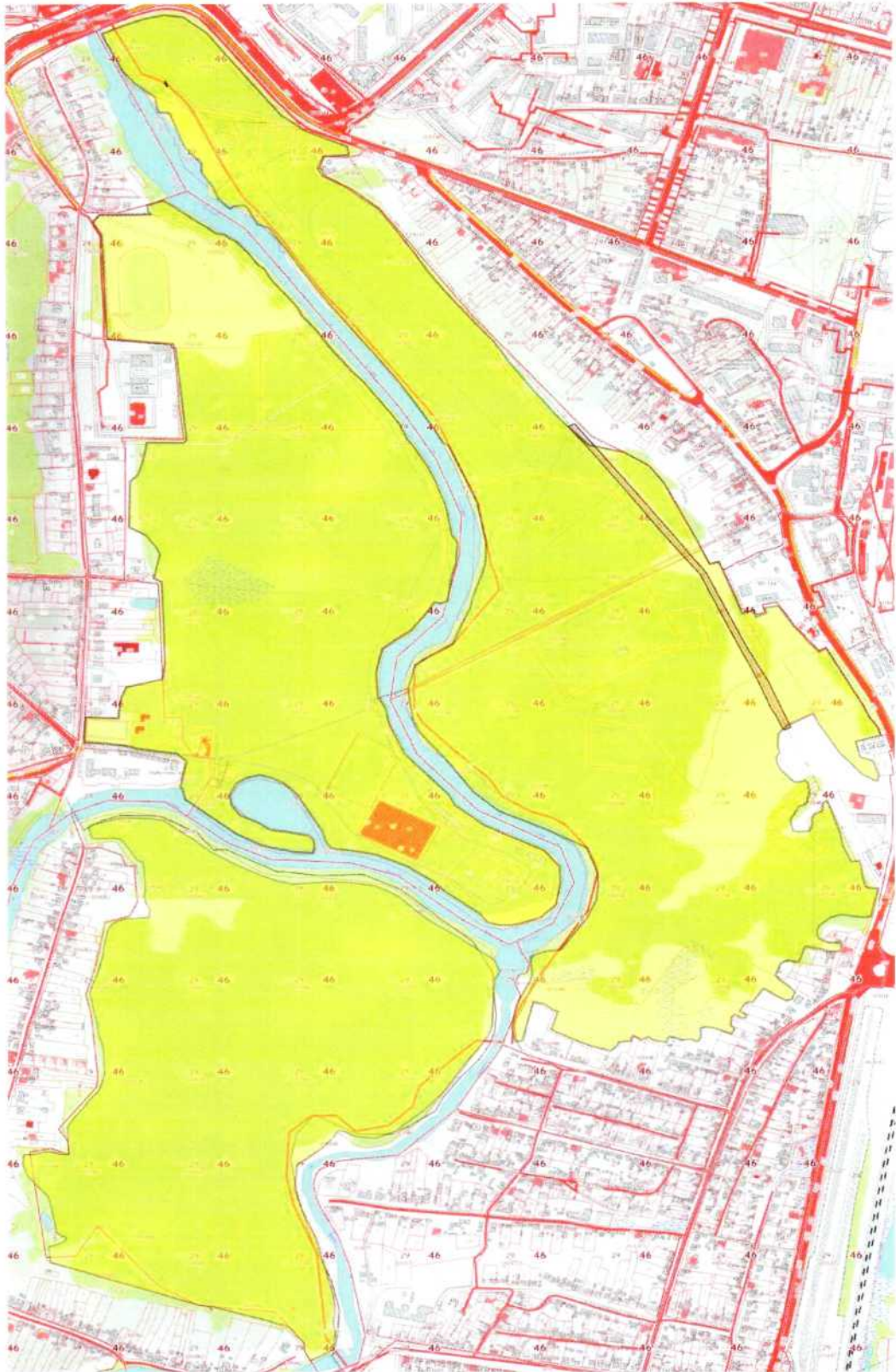
мойка транспортных средств.

5.3. Создание природного парка осуществляется без изъятия у собственников земельных участков, но с ограничением прав пользования земельными участками в связи с установлением режима особой охраны.

5.4. Границы природного парка обозначаются на местности специальными предупредительными аншлагами и информационными знаками, учитываются при разработке всех видов документации, обосновывающей хозяйственную и иную деятельность, затрагивающую эти территории.

5.5. Государственное управление и государственный надзор в области охраны и использования природного парка осуществляет областное казенное учреждение «Дирекция по управлению особо охраняемыми природными территориями, парками, скверами и лесами Курской области» в соответствии с законодательством Российской Федерации и Курской области.

6. Карта-схема расположения природного парка



**7. Фотоматериалы, иллюстрирующие состояние территории,
ее наиболее ценных участков и объектов**



Фото 1. Общий вид природного парка



Фото 2. Лодочная станция



Фото 3. Аллея парка



Фото 4. Река Тускарь



Фото 5. Тополь белый



Фото 6. Береза повислая



Фото 7. Мухомор Виттадини



Фото 8. Накипной лишайник
ксантория настенная

УТВЕРЖДЕН
постановлением Администрации
Курской области
от 01.03.2021 № 169-па

ПАСПОРТ
природного парка регионального значения
«Парк «Боева дача»

1.	Наименование «Парк «Боева дача»
2.	Категория Природный парк
3.	Профиль Не определен
4.	Площадь 188,65 га
5.	Кластерность 3 участка общей площадью 188,65 га
6.	Месторасположение Природный парк расположен в городе Курске, примыкает с востока к его центральной части
7.	Описание границ с указанием географических координат поворотных точек границ земельного участка, объекта землеустройства в соответствии с основными географическими азимутами в градусах, минутах и секундах <p>Природный парк расположен в городе Курске, примыкает с востока к его центральной части. Природный парк состоит из 3 участков, в каждом из которых выделены зоны охраны природного комплекса (природные зоны).</p> <p>Граница территории рекреационной зоны № 1 природного парка проходит по контуру леса вдоль автомобильной дороги от точки 1 (51°45'20,1347" с.ш. 36°12'29,4235" в.д.) в северо-восточном направлении до точки 4 (51°45'21,2238" с.ш. 36°12'37,0225" в.д.), затем в юго-восточном направлении по контуру леса вдоль автомобильной дороги от точки 4 до точки 10 (51°45'12,1387" с.ш. 36°12'52,543" в.д.), далее от точки 10 в юго-западном направлении по контуру леса до точки 12 (51°45'11,3796" с.ш. 36°12'49,5785" в.д.), затем в юго-восточном направлении по контуру леса от точки 12 до точки 26 (51°44'44,7652" с.ш. 36°13'26,3386" в.д.), от точки 26 на северо-восток по контуру леса до точки 27 (51°44'44,9906" с.ш. 36°13'27,1377" в.д.), далее от точки 27 в юго-восточном направлении по контуру леса до точки 30 (51°44'41,6545" с.ш. 36°13'29,3275" в.д.), затем в северо-восточном направлении по</p>

пустырю от точки 30 до точки 33 (51°44'41,5094" с.ш. 36°13'31,7509" в.д.), далее от точки 33 в северо-западном направлении по пустырю до точки 34 (51°44'41,8966" с.ш. 36°13'31,565" в.д.), затем в северо-восточном направлении по пустырю от точки 34 до точки 35 (51°44'42,0306 с.ш. 36°13'32,6383" в.д.), от точки 35 на юго-восток через залесенный участок до точки 37 (51°44'39,0218" с.ш. 36°13'36,4199" в.д.), далее от точки 37 в северо-восточном направлении вдоль автомобильной дороги до точки 42 (51°44'33,5367" с.ш. 36°13'42,2596" в.д.), затем в юго-восточном направлении по пустырю от точки 42 до точки 47 (51°44'30,3848 с.ш. 36°13'41,8701" в.д.), от точки 47 на северо-запад по пустырю до точки 50 (51°44'34,843" с.ш. 36°13'35,6634" в.д.), далее от точки 50 в юго-западном направлении по пустырю до точки 55 (51°44'32,0305" с.ш. 36°13'32,342" в.д.), затем в юго-восточном направлении по пустырю от точки 55 до точки 58 (51°44'30,2368" с.ш. 36°13'34,1806" в.д.), от точки 58 в северо-восточном направлении вдоль залесенного участка до точки 59 (51°44'30,531" с.ш. 36°13'35,2408" в.д.), затем в юго-восточном направлении вдоль залесенного участка от точки 59 до точки 60 (51°44'29,9865 с.ш. 36°13'36,1544" в.д.), от точки 60 на юго-запад вдоль залесенного участка до точки 62 (51°44'27,9053" с.ш. 36°13'33,6967" в.д.), далее от точки 62 в южном направлении вдоль залесенного участка до точки 63 (51°44'26,9893" с.ш. 36°13'33,9506" в.д.), затем в северо-восточном направлении по контуру леса от точки 63 до точки 67 (51°44'29,0843" с.ш. 36°13'37,2372" в.д.), далее от точки 67 в юго-восточном направлении по контуру леса до точки 68 (51°44'22,6047" с.ш. 36°13'41,6342" в.д.), затем в юго-западном направлении по контуру леса от точки 68 до точки 74 (51°44'20,4781 с.ш. 36°13'36,2407" в.д.), от точки 74 на юго-восток по контуру леса до точки 76 (51°44'19,9282" с.ш. 36°13'36,8263" в.д.), далее от точки 76 в юго-западном направлении по контуру леса до точки 83 (51°44'17,6505" с.ш. 36°13'31,8838" в.д.), затем от точки 83 на северо-запад по контуру леса до точки 84 (51°44'18,2261" с.ш. 36°13'30,2516" в.д.), в юго-западном направлении по контуру леса от точки 84 до точки 94 (51°44'12,8378 с.ш. 36°13'21,4218" в.д.), от точки 94 на северо-запад по контуру леса до точки 101 (51°44'17,35" с.ш. 36°13'14,6126" в.д.), затем от точки 101 на юго-запад по контуру леса до точки 103 (51°44'17,0048" с.ш. 36°13'8,8254" в.д.), от точки 103 в северо-восточном направлении вдоль р. Тускарь до точки 110 (51°44'24,2849" с.ш. 36°13'15,1643" в.д.), затем в северо-западном направлении вдоль р. Тускарь от точки 110 до точки 120 (51°44'36,8285 с.ш. 36°12'57,7151" в.д.), от точки 120 на северо-восток вдоль р. Тускарь до точки 126 (51°44'44,9568" с.ш. 36°13'4,8833" в.д.), далее от точки 126 в северо-западном

направлении вдоль р. Тускарь до точки 1.

Граница территории природной зоны № 1 природного парка проходит вдоль залесенного участка от точки 1 (51°44'36,3889" с.ш. 36°13'2,8737" в.д.) в северо-восточном направлении до точки 2 (51°44'36,4756" с.ш. 36°13'5,5687" в.д.), затем от точки 2 в юго-восточном направлении вдоль залесенного участка до точки 4 (51°44'28,1938" с.ш. 36°13'13,7853" в.д.), далее от точки 4 до точки 7 (51°44'35,0202" с.ш. 36°13'1,1143" в.д.) в северо-западном направлении вдоль залесенного участка, затем от точки 7 в северо-восточном направлении вдоль залесенного участка до точки 1.

Граница территории рекреационной зоны № 2 природного парка проходит по контуру от точки 1 (51°45'7,5294" с.ш. 36°12'28,5482" в.д.) в северо-восточном направлении до точки 10 (51°45'6,8688" с.ш. 36°12'40,094" в.д.), затем в северо-западном направлении вдоль лесополосы от точки 10 до точки 13 (51°45'1,6566" с.ш. 36°12'48,0298" в.д.), далее от точки 13 в северо-восточном направлении вдоль лесополосы до точки 14 (51°45'1,3054" с.ш. 36°12'48,106" в.д.), затем в юго-восточном направлении вдоль р. Тускарь от точки 14 до точки 27 (51°44'39,2881" с.ш. 36°12'55,5501" в.д.), от точки 27 на юго-запад вдоль р. Тускарь до точки 34 (51°44'24,4211" с.ш. 36°12'10,3118" в.д.), далее от точки 34 в юго-восточном направлении вдоль р. Тускарь до точки 41 (51°44'24,8586" с.ш. 36°12'57,9436" в.д.), затем в юго-западном направлении вдоль р. Тускарь от точки 41 до точки 44 (51°44'26,0312" с.ш. 36°12'50,4576" в.д.), далее от точки 44 в северо-западном направлении вдоль р. Тускарь до точки 55 (51°44'27,4331" с.ш. 36°12'43,5381" в.д.), затем в юго-западном направлении вдоль р. Тускарь от точки 55 до точки 58 (51°44'26,4504" с.ш. 36°12'48,9634" в.д.), от точки 58 на юго-восток вдоль р. Тускарь до точки 65 (51°44'30,1026" с.ш. 36°12'36,5606" в.д.), далее от точки 65 в северо-западном направлении вдоль приусадебных участков, автомобильной дороги, лесополосы до точки 76 (51°44'36,9542" с.ш. 36°12'34,8994" в.д.), затем в северо-восточном направлении вдоль кустарников от точки 76 до точки 79 (51°44'43,8952" с.ш. 36°12'34,2174" в.д.), от точки 79 на север вдоль приусадебных участков, по контуру леса до точки 83 (51°44'47,3445" с.ш. 36°12'31,7911" в.д.), далее от точки 83 в северо-западном направлении по контуру леса до точки 86 (51°44'51,6868" с.ш. 36°12'33,1268" в.д.), затем в северо-восточном направлении по контуру леса от точки 86 до точки 1.

Граница территории природной зоны № 2 природного парка проходит по лесу от точки 1 (51°44'47,9126" с.ш. 36°12'33,3733" в.д.) в северном направлении до точки 2 (51°44'49,9665" с.ш. 36°12'33,4396" в.д.), от точки 2 на северо-восток по лесу до точки 7 (51°44'52,2726" с.ш. 36°12'39,9027" в.д.), далее от точки 7 в

северном направлении по лесу до точки 8 (51°44'52,8666" с.ш. 36°12'39,9122" в.д.), затем в северо-восточном направлении по лесу от точки 8 до точки 9 (51°44'52,8313" с.ш. 36°12'44,9367" в.д.), от точки 9 на юго-восток по лесу до точки 10 (51°44'51,0449" с.ш. 36°12'46,7589" в.д.), далее от точки 10 в южном направлении по лесу до точки 11 (51°44'45,8015" с.ш. 36°12'46,8303" в.д.), затем от точки 11 в юго-западном направлении по лесу до точки 12 (51°44'44,1572" с.ш. 36°12'45,373" в.д.), далее от точки 12 до точки 13 (51°44'44,6115" с.ш. 36°12'36,0126" в.д.) в западном направлении по лесу, затем от точки 13 в северном направлении по лесу до точки 14 (51°44'45,7606" с.ш. 36°12'36,3662" в.д.), от точки 14 на северо-запад по лесу до точки 1.

Граница территории рекреационной зоны № 3 природного парка проходит вдоль р. Тускарь от точки 1 (51°44'27,534" с.ш. 36°12'27,5295" в.д.) в северо-восточном направлении до точки 4 (51°44'28,0892" с.ш. 36°12'33,1979" в.д.), затем в юго-восточном направлении вдоль р. Тускарь от точки 4 до точки 15 (51°44'14,1771" с.ш. 36°13'5,5802" в.д.), далее от точки 15 в юго-западном направлении вдоль протоки Кривец до точки 20 (51°44'6,3981" с.ш. 36°12'53,7445" в.д.), затем в северо-западном направлении вдоль протоки Кривец от точки 20 до точки 23 (51°44'7,2325" с.ш. 36°12'50,686" в.д.), от точки 23 на юго-запад вдоль протоки Кривец до точки 26 (51°44'4,7564" с.ш. 36°12'46,9175" в.д.), далее от точки 26 в юго-восточном направлении вдоль протоки Кривец до точки 31 (51°43'53,1087" с.ш. 36°12'51,529" в.д.), затем в юго-западном направлении вдоль протоки Кривец от точки 31 до точки 32 (51°43'52,0092" с.ш. 36°12'48,8304" в.д.), далее от точки 32 в северо-западном направлении по контуру леса до точки 44 (51°43'59,3992" с.ш. 36°12'23,7374" в.д.), затем в северо-восточном направлении по контуру леса от точки 44 до точки 47 (51°43'59,978" с.ш. 36°12'25,7346" в.д.), от точки 47 на северо-запад по контуру леса до точки 56 (51°44'5,5371" с.ш. 36°12'21,6842" в.д.), далее от точки 56 в северо-восточном направлении по контуру леса до точки 58 (51°44'5,3882" с.ш. 36°12'26,3776" в.д.), затем в северо-западном направлении по контуру леса от точки 58 до точки 60 (51°44'7,3754" с.ш. 36°12'25,8257" в.д.), от точки 60 на северо-восток по контуру леса до точки 63 (51°44'10,7775" с.ш. 36°12'29,1996" в.д.), далее от точки 63 в северо-западном направлении по контуру леса до точки 66 (51°44'16,4822" с.ш. 36°12'28,1027" в.д.), затем в северо-восточном направлении по контуру леса от точки 66 до точки 71 (51°44'21,4667" с.ш. 36°12'33,5973" в.д.), от точки 71 в северном направлении по контуру леса до точки 72 (51°44'22,1250" с.ш. 36°12'33,6115" в.д.), от точки 72 в северо-западном направлении по контуру леса до точки 79 (51°44'26,7294" с.ш. 36°12'28,2395" в.д.),

	<p>от 79 в северо-западном направлении по контуру леса до исходной точки 1.</p> <p>Граница территории природной зоны № 3 природного парка проходит по лесу от точки 80 (51°44'5,0495" с.ш. 36°12'27,0074" в.д.) в северо-восточном направлении до точки 86 (51°44'13,1597" с.ш. 36°12'36,6176" в.д.), затем от точки 86 в юго-восточном направлении по лесу до точки 89 (51°44'10,2675" с.ш. 36°12'40,9893" в.д.), далее от точки 89 в южном направлении по лесу до точки 90 (51°44'7,792" с.ш. 36°12'40,4586" в.д.), далее от точки 90 в юго-западном направлении по лесу до точки 96 (51°44'1,2687" с.ш. 36°12'28,5791" в.д.), затем от точки 96 в северо-западном направлении по лесу до точки 80.</p>
8.	<p>Природные особенности территории</p> <p>Природный парк по конфигурации состоит из трех участков и представляет собой достаточно мощный лесной массив, протянувшийся с юга на север, по территории которого протекает река Тускарь.</p> <p>Река Тускарь разделяет парк на 2 половины, соединенные между собой мостами. Значительная часть площади занята лесопосадками, а также местами для активного и пляжного отдыха, занятий спортом.</p> <p>Территория природного парка располагается в пределах Свапского ландшафтного района Среднерусской лесостепной провинции Курской области. С ландшафтной точки зрения она состоит из нескольких взаимосвязанных урочищ: акватории реки Тускарь, пойменной территории с лиственным лесом, болотистой местности.</p> <p>На территории природного парка отмечено:</p> <p>139 видов сосудистых растений, 3 вида лишайников, 8 видов грибов, один из которых – мухомор Виттадини - внесен в Красную книгу Российской Федерации (2008), 4 вида земноводных, 1 вид пресмыкающихся, 50 видов птиц и 19 видов млекопитающих</p>
9.	<p>Сведения о собственниках, пользователях, арендаторах земельных участков, на которых расположена особо охраняемая природная территория</p> <p>Природный парк состоит из трех участков общей площадью 188,65 га.</p> <p>Природный парк расположен в кадастровых кварталах 46:29:101049, 46:29:102321, 46:29:102322, 46:29:101043, 46:29:101048.</p> <p>В границах природного парка находятся земельные участки с кадастровыми номерами:</p> <p>46:29:101049:2 площадью 539 594 кв. м, категория земель: земли населенных пунктов, вид разрешенного использования: земли под лесами;</p>

46:29:102321:545 площадью 15 087 кв. м, категория земель: земли населенных пунктов, вид разрешенного использования: земельные участки (территории) общего пользования;

46:29:102322:3 площадью 10 643 кв. м, категория земель: земли населенных пунктов, вид разрешенного использования: для производственно-хозяйственной деятельности (ТП № 16);

46:29:102322:5 площадью 226 кв. м, категория земель: земли населенных пунктов, вид разрешенного использования: для производственно-хозяйственной деятельности (ТП № 16);

46:29:102322:8 площадью 26 000 кв. м, категория земель: земли населенных пунктов, вид разрешенного использования: под завершение организации спортивной площадки и ее эксплуатацию;

46:29:102322:10 площадью 53 575 кв. м, категория земель: земли населенных пунктов, вид разрешенного использования: для организации и содержания территории массового бесплатного отдыха граждан (сквер);

46:29:102322:12 площадью 13 685 кв. м, категория земель: земли населенных пунктов, вид разрешенного использования: для проведения спортивных мероприятий;

46:29:102322:15 площадью 4 342 кв. м, категория земель: земли населенных пунктов, вид разрешенного использования: спорт;

46:29:102322:17 площадью 10 400 кв. м, категория земель: земли населенных пунктов, вид разрешенного использования: Р-3 - зона рекреационных объектов (отдых, спорт) для размещения спортивных комплексов (физкультурно-оздоровительных комплексов, спортивных залов, бассейнов, клубов и т.д.);

46:29:102322:19 площадью 2 500 кв. м, категория земель: земли населенных пунктов, вид разрешенного использования: для рекреационной деятельности;

46:29:102322:26 площадью 3 400 кв. м, категория земель: земли населенных пунктов, вид разрешенного использования: для рекреационной деятельности (эксплуатация арендованных спортивно-оздоровительного комплекса и базы отдыха);

46:29:102322:28 площадью 400 кв. м, категория земель: земли населенных пунктов, вид разрешенного использования: для рекреационной деятельности;

46:29:102322:30 площадью 402 999 кв. м, категория земель: земли населенных пунктов, вид разрешенного использования: для рекреационной деятельности;

46:29:102322:31 площадью 30 299 кв. м, категория земель: земли населенных пунктов, вид разрешенного использования: для рекреационной деятельности;

46:29:102322:36 площадью 7 415 кв. м, категория земель: земли населенных пунктов, вид разрешенного использования: для размещения объектов водных видов спорта, лодочных станций, причалов и стоянок водного транспорта;

46:29:101043:1 площадью 199 469 кв. м, категория земель: земли населенных пунктов, вид разрешенного использования: земли под лесами (участок № 3);

46:29:101043:3 площадью 120 кв. м, категория земель: земли населенных пунктов, вид разрешенного использования: для эксплуатации временных палаток сезонной торговли на территории зоны отдыха;

46:29:101043:5 площадью 16 895 кв. м, категория земель: земли населенных пунктов, вид разрешенного использования: для содержания и эксплуатации зоны массового бесплатного отдыха граждан;

46:29:101043:6 площадью 17 185 кв. м, категория земель: земли населенных пунктов, вид разрешенного использования: для содержания и эксплуатации зоны массового бесплатного отдыха граждан;

46:29:101043:8 площадью 94 213 кв. м, категория земель: земли населенных пунктов, вид разрешенного использования: земли под лесами (участок № 3);

46:29:101048:7 площадью 35 905 кв. м, категория земель: земли населенных пунктов, вид разрешенного использования: для объектов общественно-делового значения;

46:29:101048:15 площадью 4 333 кв. м, категория земель: земли населенных пунктов, вид разрешенного использования: земли под лесами (участок № 2);

46:29:101048:55 площадью 326 900 кв. м, категория земель: земли населенных пунктов, вид разрешенного использования: земли под лесами (участок № 1);

46:29:101048:63 площадью 3 039 кв. м, категория земель: земли населенных пунктов, вид разрешенного использования: земли под лесами (участок № 5);

46:29:101048:64 площадью 568 кв. м, категория земель: земли населенных пунктов, вид разрешенного использования: земли под лесами (участок № 4).

УТВЕРЖДЕНЫ
постановлением Администрации
Курской области
от 01.03.2021 № 169-па

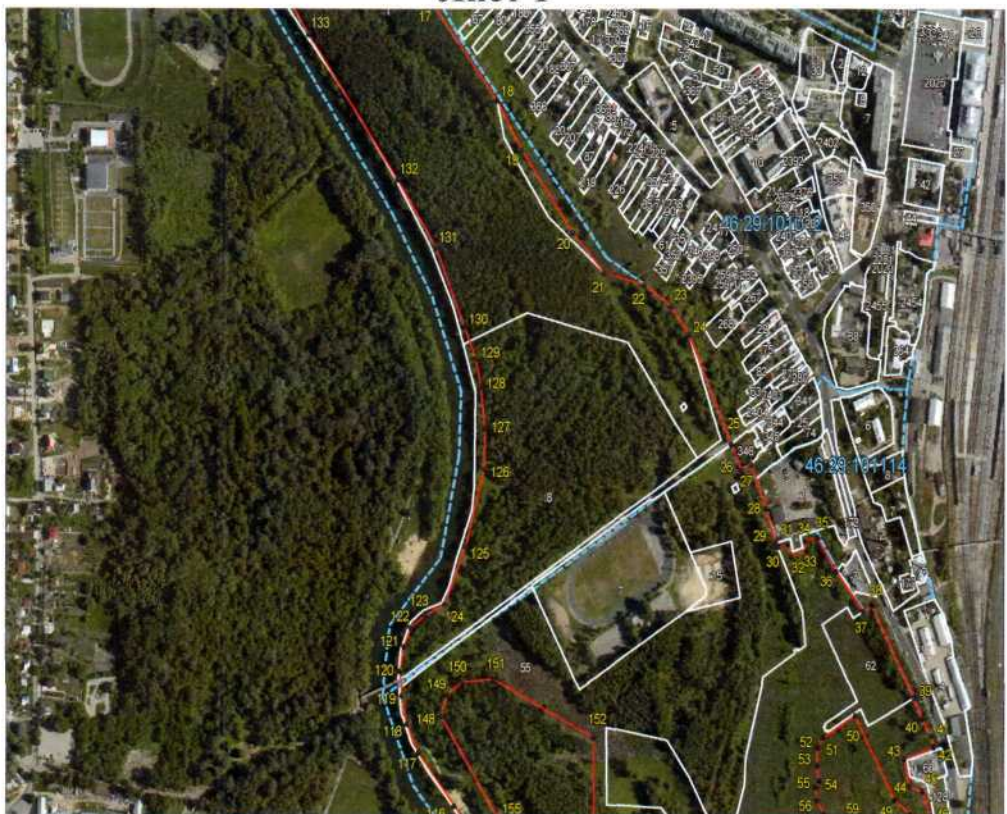
ГРАНИЦЫ
территории природного парка регионального значения
«Парк «Боева дача»

Участок № 1





Лист 1



Лист 2



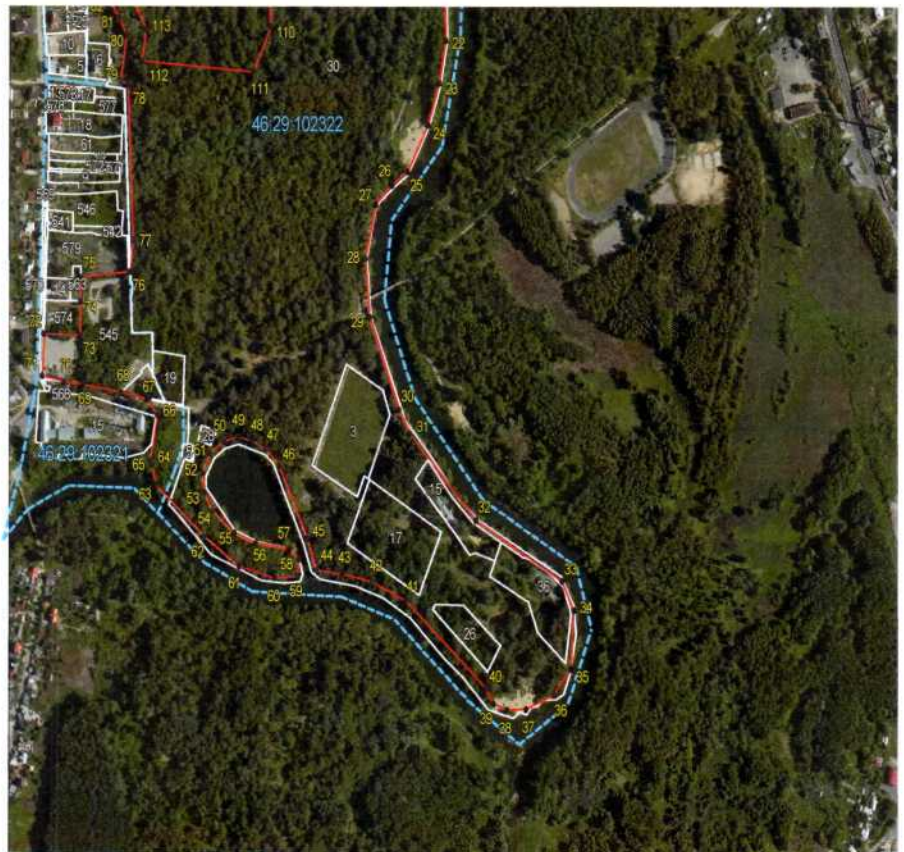
Лист 3

Участок № 2





Лист 1



Лист 2

Участок № 3





Лист 1



Лист 2

КАРТА (ПЛАН)				
зоны с особыми условиями использования территории природного парка				
регионального значения «Парк «Боева дача»				
<small>(наименование объекта землеустройства)</small>				
Сведения о местоположении границ объекта землеустройства				
1. Система координат МСК-46				
2. Сведения о характерных точках границ объекта землеустройства				
Обозначение характерных точек границы	Координаты, м		Метод определения координат и средняя квадратическая погрешность положения характерной точки (М), м	Описание закрепления точки
	X	Y		
1	2	3	4	5
1	423598,43	1300051,73	Метод спутниковых геодезических измерений (определений); 0,10	—
2	423624,92	1300110,20	Аналитический метод; 0,10	—
3	423637,29	1300162,12	Аналитический метод; 0,10	—
4	423633,54	1300197,15	Аналитический метод; 0,10	—
5	423600,84	1300240,38	Аналитический метод; 0,10	—
6	423430,81	1300378,59	Аналитический метод; 0,10	—
7	423416,95	1300398,69	Аналитический метод; 0,10	—
8	423400,11	1300420,81	Аналитический метод; 0,10	—
9	423371,63	1300495,02	Аналитический метод; 0,10	—
10	423355,73	1300497,66	Метод спутниковых геодезических измерений (определений); 0,10	—
11	423353,82	1300449,21	Метод спутниковых геодезических измерений (определений); 0,10	—
12	423331,70	1300441,03	Метод спутниковых геодезических измерений (определений); 0,10	—
13	423320,00	1300442,68	Метод спутниковых геодезических измерений (определений); 0,10	—
14	423302,22	1300455,73	Метод спутниковых геодезических измерений (определений); 0,10	—
15	423283,69	1300503,64	Аналитический метод; 0,10	—
16	423244,04	1300553,92	Аналитический метод; 0,10	—
17	423088,81	1300663,03	Аналитический метод; 0,10	—
18	422972,50	1300761,86	Аналитический метод; 0,10	—
19	422911,24	1300802,26	Метод спутниковых геодезических измерений (определений); 0,10	—
20	422810,71	1300883,30	Метод спутниковых геодезических измерений (определений); 0,10	—
21	422760,71	1300934,37	Аналитический метод; 0,10	—
22	422745,17	1300999,48	Аналитический метод; 0,10	—
23	422718,48	1301042,67	Аналитический метод; 0,10	—

1	2	3	4	5
24	422682,67	1301069,93	Аналитический метод; 0,10	—
25	422547,94	1301138,18	Аналитический метод; 0,10	—
26	422516,26	1301154,51	Аналитический метод; 0,10	—
27	422523,38	1301169,77	Метод спутниковых геодезических измерений (определений); 0,10	—
28	422468,09	1301193,95	Аналитический метод; 0,10	—
29	422425,85	1301210,15	Аналитический метод; 0,10	—
30	422420,70	1301212,83	Метод спутниковых геодезических измерений (определений); 0,10	—
31	422424,12	1301228,68	Метод спутниковых геодезических измерений (определений); 0,10	—
32	422409,19	1301233,89	Метод спутниковых геодезических измерений (определений); 0,10	—
33	422416,69	1301259,37	Метод спутниковых геодезических измерений (определений); 0,10	—
34	422428,62	1301255,68	Метод спутниковых геодезических измерений (определений); 0,10	—
35	422432,97	1301276,23	Метод спутниковых геодезических измерений (определений); 0,10	—
36	422390,67	1301306,38	Метод спутниковых геодезических измерений (определений); 0,10	—
37	422340,72	1301349,73	Метод спутниковых геодезических измерений (определений); 0,10	—
38	422348,52	1301364,13	Аналитический метод; 0,10	—
39	422233,37	1301431,19	Аналитический метод; 0,10	—
40	422207,39	1301444,01	Метод спутниковых геодезических измерений (определений); 0,10	—
41	422186,00	1301459,57	Метод спутниковых геодезических измерений (определений); 0,10	—
42	422172,34	1301463,50	Метод спутниковых геодезических измерений (определений); 0,10	—
43	422157,97	1301416,06	Метод спутниковых геодезических измерений (определений); 0,10	—
44	422124,81	1301424,29	Метод спутниковых геодезических измерений (определений); 0,10	—
45	422119,32	1301445,13	Метод спутниковых геодезических измерений (определений); 0,10	—
46	422087,70	1301457,88	Метод спутниковых геодезических измерений (определений); 0,10	—

1	2	3	4	5
47	422074,85	1301457,02	Метод спутниковых геодезических измерений (определений); 0,10	—
48	422091,12	1301425,93	Метод спутниковых геодезических измерений (определений); 0,10	—
49	422107,92	1301401,03	Метод спутниковых геодезических измерений (определений); 0,10	—
50	422211,42	1301336,53	Метод спутниковых геодезических измерений (определений); 0,10	—
51	422184,01	1301285,96	Метод спутниковых геодезических измерений (определений); 0,10	—
52	422171,82	1301276,93	Метод спутниковых геодезических измерений (определений); 0,10	—
53	422149,57	1301276,16	Метод спутниковых геодезических измерений (определений); 0,10	—
54	422131,32	1301279,30	Метод спутниковых геодезических измерений (определений); 0,10	—
55	422123,85	1301273,69	Метод спутниковых геодезических измерений (определений); 0,10	—
56	422107,86	1301275,92	Метод спутниковых геодезических измерений (определений); 0,10	—
57	422091,62	1301287,00	Метод спутниковых геодезических измерений (определений); 0,10	—
58	422068,77	1301309,53	Метод спутниковых геодезических измерений (определений); 0,10	—
59	422078,07	1301329,78	Метод спутниковых геодезических измерений (определений); 0,10	—
60	422061,42	1301347,48	Метод спутниковых геодезических измерений (определений); 0,10	—
61	422042,82	1301343,58	Метод спутниковых геодезических измерений (определений); 0,10	—
62	421996,62	1301300,98	Метод спутниковых геодезических измерений (определений); 0,10	—
63	421968,36	1301306,14	Метод спутниковых геодезических измерений (определений); 0,10	—
64	421968,42	1301334,43	Метод спутниковых геодезических измерений (определений); 0,10	—

1	2	3	4	5
65	421981,29	1301335,50	Метод спутниковых геодезических измерений (определений); 0,10	—
66	421993,49	1301332,82	Аналитический метод; 0,10	—
67	422033,75	1301368,54	Аналитический метод; 0,10	—
68	421834,35	1301454,95	Аналитический метод; 0,10	—
69	421799,24	1301446,44	Аналитический метод; 0,10	—
70	421796,58	1301425,94	Метод спутниковых геодезических измерений (определений); 0,10	—
71	421800,73	1301396,15	Метод спутниковых геодезических измерений (определений); 0,10	—
72	421795,55	1301374,39	Метод спутниковых геодезических измерений (определений); 0,10	—
73	421778,99	1301355,72	Метод спутниковых геодезических измерений (определений); 0,10	—
74	421767,57	1301352,13	Метод спутниковых геодезических измерений (определений); 0,10	—
75	421756,62	1301357,23	Метод спутниковых геодезических измерений (определений); 0,10	—
76	421750,69	1301363,54	Аналитический метод; 0,10	—
77	421725,71	1301357,64	Аналитический метод; 0,10	—
78	421726,90	1301352,63	Аналитический метод; 0,10	—
79	421731,40	1301321,68	Аналитический метод; 0,10	—
80	421704,01	1301313,80	Метод спутниковых геодезических измерений (определений); 0,10	—
81	421709,37	1301293,03	Метод спутниковых геодезических измерений (определений); 0,10	—
82	421703,97	1301283,88	Метод спутниковых геодезических измерений (определений); 0,10	—
83	421679,33	1301269,42	Метод спутниковых геодезических измерений (определений); 0,10	—
84	421696,80	1301237,92	Аналитический метод; 0,10	—
85	421671,72	1301226,09	Аналитический метод; 0,10	—
86	421656,84	1301244,20	Аналитический метод; 0,10	—
87	421614,73	1301228,50	Аналитический метод; 0,10	—
88	421617,49	1301215,01	Метод спутниковых геодезических измерений (определений); 0,10	—
89	421558,09	1301183,05	Метод спутниковых геодезических измерений (определений); 0,10	—
90	421569,27	1301146,03	Метод спутниковых геодезических измерений (определений); 0,10	—

1	2	3	4	5
91	421537,32	1301136,58	Метод спутниковых геодезических измерений (определений); 0,10	—
92	421544,97	1301093,98	Метод спутниковых геодезических измерений (определений); 0,10	—
93	421532,82	1301087,23	Метод спутниковых геодезических измерений (определений); 0,10	—
94	421528,55	1301070,18	Аналитический метод; 0,10	—
95	421539,24	1301045,97	Аналитический метод; 0,10	—
96	421546,46	1301024,15	Метод спутниковых геодезических измерений (определений); 0,10	—
97	421611,05	1301048,63	Метод спутниковых геодезических измерений (определений); 0,10	—
98	421620,67	1301026,60	Метод спутниковых геодезических измерений (определений); 0,10	—
99	421620,67	1301003,69	Метод спутниковых геодезических измерений (определений); 0,10	—
100	421645,91	1300953,21	Метод спутниковых геодезических измерений (определений); 0,10	—
101	421666,68	1300938,11	Аналитический метод; 0,10	—
102	421655,25	1300877,19	Аналитический метод; 0,10	—
103	421654,89	1300827,17	Метод спутниковых геодезических измерений (определений); 0,10	—
104	421709,22	1300840,63	Метод спутниковых геодезических измерений (определений); 0,10	—
105	421717,74	1300857,57	Метод спутниковых геодезических измерений (определений); 0,10	—
106	421732,92	1300880,53	Метод спутниковых геодезических измерений (определений); 0,10	—
107	421755,12	1300901,83	Метод спутниковых геодезических измерений (определений); 0,10	—
108	421796,82	1300931,83	Метод спутниковых геодезических измерений (определений); 0,10	—
109	421834,32	1300941,13	Метод спутниковых геодезических измерений (определений); 0,10	—
110	421881,12	1300946,53	Метод спутниковых геодезических измерений (определений); 0,10	—
111	421929,72	1300932,43	Метод спутниковых геодезических измерений (определений); 0,10	—

1	2	3	4	5
112	421957,32	1300909,03	Метод спутниковых геодезических измерений (определений); 0,10	—
113	421977,42	1300867,33	Метод спутниковых геодезических измерений (определений); 0,10	—
114	422014,92	1300779,43	Метод спутниковых геодезических измерений (определений); 0,10	—
115	422054,82	1300731,73	Метод спутниковых геодезических измерений (определений); 0,10	—
116	422099,82	1300694,83	Метод спутниковых геодезических измерений (определений); 0,10	—
117	422164,92	1300637,53	Метод спутниковых геодезических измерений (определений); 0,10	—
118	422200,02	1300618,33	Метод спутниковых геодезических измерений (определений); 0,10	—
119	422235,42	1300609,93	Метод спутниковых геодезических измерений (определений); 0,10	—
120	422265,42	1300607,83	Метод спутниковых геодезических измерений (определений); 0,10	—
121	422296,02	1300614,13	Метод спутниковых геодезических измерений (определений); 0,10	—
122	422320,02	1300624,63	Метод спутниковых геодезических измерений (определений); 0,10	—
123	422335,32	1300648,33	Метод спутниковых геодезических измерений (определений); 0,10	—
124	422349,72	1300679,53	Метод спутниковых геодезических измерений (определений); 0,10	—
125	422421,74	1300713,37	Метод спутниковых геодезических измерений (определений); 0,10	—
126	422518,02	1300742,83	Метод спутниковых геодезических измерений (определений); 0,10	—
127	422568,12	1300743,73	Метод спутниковых геодезических измерений (определений); 0,10	—
128	422618,82	1300736,53	Метод спутниковых геодезических измерений (определений); 0,10	—
129	422653,54	1300728,65	Метод спутниковых геодезических измерений (определений); 0,10	—

1	2	3	4	5
130	422692,91	1300710,97	Метод спутниковых геодезических измерений (определений); 0,10	—
131	422792,82	1300663,93	Метод спутниковых геодезических измерений (определений); 0,10	—
132	422874,72	1300602,73	Метод спутниковых геодезических измерений (определений); 0,10	—
133	423054,12	1300459,93	Метод спутниковых геодезических измерений (определений); 0,10	—
134	423202,32	1300356,13	Метод спутниковых геодезических измерений (определений); 0,10	—
135	423242,82	1300319,53	Метод спутниковых геодезических измерений (определений); 0,10	—
136	423254,22	1300300,33	Метод спутниковых геодезических измерений (определений); 0,10	—
137	423254,82	1300279,33	Метод спутниковых геодезических измерений (определений); 0,10	—
138	423277,52	1300260,78	Метод спутниковых геодезических измерений (определений); 0,10	—
139	423314,22	1300239,73	Метод спутниковых геодезических измерений (определений); 0,10	—
140	423337,17	1300234,75	Метод спутниковых геодезических измерений (определений); 0,10	—
141	423369,42	1300201,93	Метод спутниковых геодезических измерений (определений); 0,10	—
142	423437,22	1300171,33	Метод спутниковых геодезических измерений (определений); 0,10	—
143	423439,02	1300160,83	Метод спутниковых геодезических измерений (определений); 0,10	—
144	423481,02	1300141,33	Метод спутниковых геодезических измерений (определений); 0,10	—
145	423492,05	1300121,29	Метод спутниковых геодезических измерений (определений); 0,10	—
146	423518,04	1300096,31	Метод спутниковых геодезических измерений (определений); 0,10	—
147	423551,29	1300074,79	Аналитический метод; 0,10	—
1	423598,43	1300051,73	Метод спутниковых геодезических измерений (определений); 0,10	—

1	2	3	4	5
148	422210,19	1300673,61	Метод спутниковых геодезических измерений (определений); 0,10	—
149	422236,39	1300684,00	Метод спутниковых геодезических измерений (определений); 0,10	—
150	422252,83	1300706,94	Метод спутниковых геодезических измерений (определений); 0,10	—
151	422256,03	1300758,62	Метод спутниковых геодезических измерений (определений); 0,10	—
152	422183,71	1300918,84	Метод спутниковых геодезических измерений (определений); 0,10	—
153	422001,66	1300918,85	Метод спутниковых геодезических измерений (определений); 0,10	—
154	422052,18	1300804,50	Метод спутниковых геодезических измерений (определений); 0,10	—
155	422082,63	1300767,48	Метод спутниковых геодезических измерений (определений); 0,10	—
148	422210,19	1300673,61	Метод спутниковых геодезических измерений (определений); 0,10	—
1	423208,68	1300038,81	Аналитический метод; 0,10	—
2	423215,32	1300039,39	Аналитический метод; 0,10	—
3	423227,90	1300050,48	Аналитический метод; 0,10	—
4	423227,28	1300062,47	Аналитический метод; 0,10	—
5	423227,67	1300106,40	Аналитический метод; 0,10	—
6	423228,78	1300138,31	Аналитический метод; 0,10	—
7	423249,51	1300139,80	Метод спутниковых геодезических измерений (определений); 0,10	—
8	423252,12	1300159,93	Метод спутниковых геодезических измерений (определений); 0,10	—
9	423229,97	1300187,01	Метод спутниковых геодезических измерений (определений); 0,10	—
10	423190,47	1300260,49	Аналитический метод; 0,10	—
11	423164,52	1300306,93	Метод спутниковых геодезических измерений (определений); 0,10	—
12	423104,22	1300350,73	Метод спутниковых геодезических измерений (определений); 0,10	—
13	423030,90	1300414,33	Метод спутниковых геодезических измерений (определений); 0,10	—
14	423020,06	1300415,90	Аналитический метод; 0,10	—

1	2	3	4	5
15	422890,92	1300519,63	Метод спутниковых геодезических измерений (определений); 0,10	—
16	422800,92	1300591,33	Метод спутниковых геодезических измерений (определений); 0,10	—
17	422785,32	1300591,33	Метод спутниковых геодезических измерений (определений); 0,10	—
18	422760,72	1300612,03	Метод спутниковых геодезических измерений (определений); 0,10	—
19	422673,42	1300654,63	Метод спутниковых геодезических измерений (определений); 0,10	—
20	422629,92	1300669,63	Метод спутниковых геодезических измерений (определений); 0,10	—
21	422584,02	1300677,43	Метод спутниковых геодезических измерений (определений); 0,10	—
22	422525,22	1300678,03	Метод спутниковых геодезических измерений (определений); 0,10	—
23	422477,22	1300668,13	Метод спутниковых геодезических измерений (определений); 0,10	—
24	422430,12	1300649,83	Метод спутниковых геодезических измерений (определений); 0,10	—
25	422377,14	1300616,76	Метод спутниковых геодезических измерений (определений); 0,10	—
26	422362,32	1300591,63	Метод спутниковых геодезических измерений (определений); 0,10	—
27	422341,02	1300565,53	Метод спутниковых геодезических измерений (определений); 0,10	—
28	422280,72	1300549,63	Метод спутниковых геодезических измерений (определений); 0,10	—
29	422215,62	1300555,93	Метод спутниковых геодезических измерений (определений); 0,10	—
30	422111,22	1300603,63	Метод спутниковых геодезических измерений (определений); 0,10	—
31	422084,52	1300621,33	Метод спутниковых геодезических измерений (определений); 0,10	—
32	421986,42	1300728,43	Метод спутниковых геодезических измерений (определений); 0,10	—

1	2	3	4	5
33	421918,02	1300867,33	Метод спутниковых геодезических измерений (определений); 0,10	—
34	421884,72	1300886,23	Метод спутниковых геодезических измерений (определений); 0,10	—
35	421819,10	1300881,82	Метод спутниковых геодезических измерений (определений); 0,10	—
36	421791,09	1300854,32	Метод спутниковых геодезических измерений (определений); 0,10	—
37	421774,75	1300809,37	Метод спутниковых геодезических измерений (определений); 0,10	—
38	421773,93	1300778,64	Метод спутниковых геодезических измерений (определений); 0,10	—
39	421780,64	1300756,76	Метод спутниковых геодезических измерений (определений); 0,10	—
40	421797,88	1300745,17	Метод спутниковых геодезических измерений (определений); 0,10	—
41	421895,52	1300615,93	Метод спутниковых геодезических измерений (определений); 0,10	—
42	421917,12	1300561,63	Метод спутниковых геодезических измерений (определений); 0,10	—
43	421925,52	1300513,63	Метод спутниковых геодезических измерений (определений); 0,10	—
44	421930,32	1300471,93	Метод спутниковых геодезических измерений (определений); 0,10	—
45	421966,62	1300456,63	Метод спутниковых геодезических измерений (определений); 0,10	—
46	422048,22	1300411,03	Метод спутниковых геодезических измерений (определений); 0,10	—
47	422065,92	1300390,03	Метод спутниковых геодезических измерений (определений); 0,10	—
48	422075,05	1300368,91	Метод спутниковых геодезических измерений (определений); 0,10	—
49	422079,76	1300345,07	Метод спутниковых геодезических измерений (определений); 0,10	—
50	422075,06	1300322,80	Метод спутниковых геодезических измерений (определений); 0,10	—

1	2	3	4	5
51	422061,45	1300301,13	Метод спутниковых геодезических измерений (определений); 0,10	—
52	422039,52	1300288,33	Метод спутниковых геодезических измерений (определений); 0,10	—
53	422018,21	1300291,17	Метод спутниковых геодезических измерений (определений); 0,10	—
54	421997,03	1300304,78	Метод спутниковых геодезических измерений (определений); 0,10	—
55	421972,32	1300338,73	Метод спутниковых геодезических измерений (определений); 0,10	—
56	421960,62	1300373,83	Метод спутниковых геодезических измерений (определений); 0,10	—
57	421954,02	1300427,53	Метод спутниковых геодезических измерений (определений); 0,10	—
58	421942,99	1300443,13	Аналитический метод; 0,10	—
59	421923,12	1300441,93	Метод спутниковых геодезических измерений (определений); 0,10	—
60	421921,23	1300404,24	Метод спутниковых геодезических измерений (определений); 0,10	—
61	421934,51	1300347,08	Метод спутниковых геодезических измерений (определений); 0,10	—
62	421968,14	1300291,20	Метод спутниковых геодезических измерений (определений); 0,10	—
63	422026,31	1300212,25	Метод спутниковых геодезических измерений (определений); 0,10	—
64	422049,07	1300207,55	Метод спутниковых геодезических измерений (определений); 0,10	—
65	422053,49	1300204,03	Метод спутниковых геодезических измерений (определений); 0,10	—
66	422104,67	1300214,90	Метод спутниковых геодезических измерений (определений); 0,10	—
67	422122,35	1300198,35	Метод спутниковых геодезических измерений (определений); 0,10	—
68	422129,57	1300156,39	Аналитический метод; 0,10	—
69	422138,43	1300095,03	Аналитический метод; 0,10	—
70	422141,32	1300065,21	Аналитический метод; 0,10	—
71	422147,77	1300029,16	Аналитический метод; 0,10	—
72	422195,68	1300031,12	Аналитический метод; 0,10	—
73	422193,71	1300090,84	Аналитический метод; 0,10	—

1	2	3	4	5
74	422231,74	1300090,38	Аналитический метод; 0,10	—
75	422258,40	1300090,94	Аналитический метод; 0,10	—
76	422264,93	1300170,05	Аналитический метод; 0,10	—
77	422301,09	1300174,66	Метод спутниковых геодезических измерений (определений); 0,10	—
78	422475,53	1300166,88	Метод спутниковых геодезических измерений (определений); 0,10	—
79	422479,32	1300154,83	Метод спутниковых геодезических измерений (определений); 0,10	—
80	422531,52	1300163,82	Метод спутниковых геодезических измерений (определений); 0,10	—
81	422550,24	1300152,22	Метод спутниковых геодезических измерений (определений); 0,10	—
82	422569,42	1300137,14	Метод спутниковых геодезических измерений (определений); 0,10	—
83	422585,46	1300107,22	Метод спутниковых геодезических измерений (определений); 0,10	—
84	422680,16	1300108,17	Метод спутниковых геодезических измерений (определений); 0,10	—
85	422693,14	1300122,38	Метод спутниковых геодезических измерений (определений); 0,10	—
86	422719,92	1300131,51	Метод спутниковых геодезических измерений (определений); 0,10	—
87	422758,54	1300139,04	Метод спутниковых геодезических измерений (определений); 0,10	—
88	422759,66	1300204,27	Метод спутниковых геодезических измерений (определений); 0,10	—
89	422767,84	1300203,98	Аналитический метод; 0,10	—
90	422827,59	1300196,55	Аналитический метод; 0,10	—
91	422875,86	1300192,61	Аналитический метод; 0,10	—
92	422903,34	1300189,62	Аналитический метод; 0,10	—
93	422942,92	1300185,94	Аналитический метод; 0,10	—
94	422952,02	1300185,17	Аналитический метод; 0,10	—
95	422955,00	1300182,65	Аналитический метод; 0,10	—
96	422957,99	1300180,83	Аналитический метод; 0,10	—
97	422962,08	1300180,70	Аналитический метод; 0,10	—
98	422972,00	1300065,34	Аналитический метод; 0,10	—
99	423185,76	1300053,68	Метод спутниковых геодезических измерений (определений); 0,10	—
1	423208,68	1300038,81	Аналитический метод; 0,10	—

1	2	3	4	5
100	422603,32	1300137,40	Метод спутниковых геодезических измерений (определений); 0,10	—
101	422666,81	1300138,04	Метод спутниковых геодезических измерений (определений); 0,10	—
102	422676,19	1300148,29	Метод спутниковых геодезических измерений (определений); 0,10	—
103	422728,96	1300163,84	Метод спутниковых геодезических измерений (определений); 0,10	—
104	422729,91	1300218,56	Метод спутниковых геодезических измерений (определений); 0,10	—
105	422737,01	1300224,45	Метод спутниковых геодезических измерений (определений); 0,10	—
106	422739,32	1300261,32	Метод спутниковых геодезических измерений (определений); 0,10	—
107	422757,68	1300261,32	Метод спутниковых геодезических измерений (определений); 0,10	—
108	422757,55	1300357,72	Метод спутниковых геодезических измерений (определений); 0,10	—
109	422702,69	1300393,23	Метод спутниковых геодезических измерений (определений); 0,10	—
110	422540,65	1300396,22	Метод спутниковых геодезических измерений (определений); 0,10	—
111	422489,55	1300368,77	Метод спутниковых геодезических измерений (определений); 0,10	—
112	422501,80	1300189,05	Метод спутниковых геодезических измерений (определений); 0,10	—
113	422537,38	1300195,48	Метод спутниковых геодезических измерений (определений); 0,10	—
114	422567,46	1300176,84	Метод спутниковых геодезических измерений (определений); 0,10	—
115	422592,89	1300156,85	Метод спутниковых геодезических измерений (определений); 0,10	—
1	421972,38	1300031,54	Метод спутниковых геодезических измерений (определений); 0,10	—
2	421984,55	1300061,17	Метод спутниковых геодезических измерений (определений); 0,10	—

1	2	3	4	5
3	421992,12	1300109,68	Метод спутниковых геодезических измерений (определений); 0,10	—
4	421990,62	1300140,13	Метод спутниковых геодезических измерений (определений); 0,10	—
5	421982,97	1300173,13	Метод спутниковых геодезических измерений (определений); 0,10	—
6	421904,52	1300294,63	Метод спутниковых геодезических измерений (определений); 0,10	—
7	421873,32	1300353,58	Метод спутниковых геодезических измерений (определений); 0,10	—
8	421865,37	1300409,68	Метод спутниковых геодезических измерений (определений); 0,10	—
9	421862,82	1300489,63	Метод спутниковых геодезических измерений (определений); 0,10	—
10	421857,72	1300540,03	Метод спутниковых геодезических измерений (определений); 0,10	—
11	421850,00	1300566,94	Метод спутниковых геодезических измерений (определений); 0,10	—
12	421836,57	1300594,63	Метод спутниковых геодезических измерений (определений); 0,10	—
13	421781,82	1300658,23	Метод спутниковых геодезических измерений (определений); 0,10	—
14	421707,72	1300766,23	Метод спутниковых геодезических измерений (определений); 0,10	—
15	421566,87	1300765,78	Метод спутниковых геодезических измерений (определений); 0,10	—
16	421457,22	1300699,93	Метод спутниковых геодезических измерений (определений); 0,10	—
17	421389,12	1300647,13	Метод спутниковых геодезических измерений (определений); 0,10	—
18	421349,07	1300600,93	Метод спутниковых геодезических измерений (определений); 0,10	—
19	421327,32	1300567,18	Метод спутниковых геодезических измерений (определений); 0,10	—
20	421324,17	1300541,08	Метод спутниковых геодезических измерений (определений); 0,10	—

1	2	3	4	5
21	421338,42	1300511,83	Метод спутниковых геодезических измерений (определений); 0,10	—
22	421348,47	1300499,53	Метод спутниковых геодезических измерений (определений); 0,10	—
23	421349,37	1300482,13	Метод спутниковых геодезических измерений (определений); 0,10	—
24	421339,47	1300469,23	Метод спутниковых геодезических измерений (определений); 0,10	—
25	421316,52	1300462,93	Метод спутниковых геодезических измерений (определений); 0,10	—
26	421272,12	1300410,58	Метод спутниковых геодезических измерений (определений); 0,10	—
27	421224,76	1300414,86	Метод спутниковых геодезических измерений (определений); 0,10	—
28	421184,37	1300425,28	Метод спутниковых геодезических измерений (определений); 0,10	—
29	421121,52	1300453,63	Метод спутниковых геодезических измерений (определений); 0,10	—
30	421037,07	1300478,23	Метод спутниковых геодезических измерений (определений); 0,10	—
31	420913,02	1300502,68	Метод спутниковых геодезических измерений (определений); 0,10	—
32	420878,52	1300451,23	Метод спутниковых геодезических измерений (определений); 0,10	—
33	420892,90	1300438,07	Метод спутниковых геодезических измерений (определений); 0,10	—
34	420913,62	1300436,98	Метод спутниковых геодезических измерений (определений); 0,10	—
35	420945,85	1300394,68	Аналитический метод; 0,10	—
36	420957,51	1300368,77	Аналитический метод; 0,10	—
37	420970,47	1300319,98	Аналитический метод; 0,10	—
38	420984,68	1300272,05	Аналитический метод; 0,10	—
39	420986,94	1300245,89	Аналитический метод; 0,10	—
40	421020,94	1300150,29	Аналитический метод; 0,10	—
41	421045,01	1300073,87	Аналитический метод; 0,10	—
42	421074,53	1299971,96	Аналитический метод; 0,10	—
43	421082,79	1299970,20	Аналитический метод; 0,10	—
44	421102,12	1299967,40	Метод спутниковых геодезических измерений (определений); 0,10	—

1	2	3	4	5
45	421106,59	1299988,30	Метод спутниковых геодезических измерений (определений); 0,10	—
46	421113,65	1300001,15	Метод спутниковых геодезических измерений (определений); 0,10	—
47	421120,39	1300005,55	Метод спутниковых геодезических измерений (определений); 0,10	—
48	421126,34	1300004,76	Метод спутниковых геодезических измерений (определений); 0,10	—
49	421126,27	1299997,31	Метод спутниковых геодезических измерений (определений); 0,10	—
50	421134,13	1299987,07	Метод спутниковых геодезических измерений (определений); 0,10	—
51	421159,65	1299983,12	Метод спутниковых геодезических измерений (определений); 0,10	—
52	421206,47	1299973,03	Метод спутниковых геодезических измерений (определений); 0,10	—
53	421243,90	1299939,94	Метод спутниковых геодезических измерений (определений); 0,10	—
54	421260,44	1299929,87	Метод спутниковых геодезических измерений (определений); 0,10	—
55	421272,81	1299925,54	Метод спутниковых геодезических измерений (определений); 0,10	—
56	421291,43	1299926,12	Метод спутниковых геодезических измерений (определений); 0,10	—
57	421297,65	1299947,86	Метод спутниковых геодезических измерений (определений); 0,10	—
58	421287,72	1300016,23	Метод спутниковых геодезических измерений (определений); 0,10	—
59	421324,62	1300014,73	Метод спутниковых геодезических измерений (определений); 0,10	—
60	421349,03	1300005,03	Метод спутниковых геодезических измерений (определений); 0,10	—
61	421425,19	1300011,01	Метод спутниковых геодезических измерений (определений); 0,10	—
62	421427,22	1300064,23	Метод спутниковых геодезических измерений (определений); 0,10	—

1	2	3	4	5
63	421454,82	1300068,73	Метод спутниковых геодезических измерений (определений); 0,10	—
64	421574,73	1300054,91	Метод спутниковых геодезических измерений (определений); 0,10	—
65	421614,85	1300045,62	Метод спутниковых геодезических измерений (определений); 0,10	—
66	421630,92	1300045,93	Метод спутниковых геодезических измерений (определений); 0,10	—
67	421681,50	1300061,41	Метод спутниковых геодезических измерений (определений); 0,10	—
68	421752,09	1300073,20	Метод спутниковых геодезических измерений (определений); 0,10	—
69	421768,64	1300076,41	Метод спутниковых геодезических измерений (определений); 0,10	—
70	421781,82	1300119,13	Метод спутниковых геодезических измерений (определений); 0,10	—
71	421786,02	1300149,83	Метод спутниковых геодезических измерений (определений); 0,10	—
72	421806,37	1300149,90	Метод спутниковых геодезических измерений (определений); 0,10	—
73	421816,23	1300142,86	Метод спутниковых геодезических измерений (определений); 0,10	—
74	421865,36	1300141,19	Метод спутниковых геодезических измерений (определений); 0,10	—
75	421900,31	1300136,91	Метод спутниковых геодезических измерений (определений); 0,10	—
76	421905,42	1300124,95	Метод спутниковых геодезических измерений (определений); 0,10	—
77	421946,63	1300099,03	Метод спутниковых геодезических измерений (определений); 0,10	—
78	421948,51	1300086,85	Метод спутниковых геодезических измерений (определений); 0,10	—
79	421947,65	1300045,41	Метод спутниковых геодезических измерений (определений); 0,10	—
1	421972,38	1300031,54	Метод спутниковых геодезических измерений (определений); 0,10	—

1	2	3	4	5
80	421277,37	1300028,42	Метод спутниковых геодезических измерений (определений); 0,10	—
81	421332,04	1300052,72	Метод спутниковых геодезических измерений (определений); 0,10	—
82	421394,84	1300096,68	Метод спутниковых геодезических измерений (определений); 0,10	—
83	421460,78	1300104,84	Метод спутниковых геодезических измерений (определений); 0,10	—
84	421505,37	1300126,82	Метод спутниковых геодезических измерений (определений); 0,10	—
85	421527,35	1300165,75	Метод спутниковых геодезических измерений (определений); 0,10	—
86	421529,86	1300210,34	Метод спутниковых геодезических измерений (определений); 0,10	—
87	421512,28	1300256,81	Метод спутниковых геодезических измерений (определений); 0,10	—
88	421485,90	1300288,84	Метод спутниковых геодезических измерений (определений); 0,10	—
89	421441,31	1300295,12	Метод спутниковых геодезических измерений (определений); 0,10	—
90	421364,70	1300285,70	Метод спутниковых геодезических измерений (определений); 0,10	—
91	421264,04	1300250,35	Метод спутниковых геодезических измерений (определений); 0,10	—
92	421238,13	1300218,37	Метод спутниковых геодезических измерений (определений); 0,10	—
93	421212,22	1300180,31	Метод спутниковых геодезических измерений (определений); 0,10	—
94	421189,96	1300142,66	Метод спутниковых геодезических измерений (определений); 0,10	—
95	421161,62	1300076,68	Метод спутниковых геодезических измерений (определений); 0,10	—
96	421160,82	1300059,74	Метод спутниковых геодезических измерений (определений); 0,10	—
97	421196,61	1300038,17	Метод спутниковых геодезических измерений (определений); 0,10	—

1	2	3	4	5
98	421217,13	1300033,43	Метод спутниковых геодезических измерений (определений); 0,10	—
80	421277,37	1300028,42	Метод спутниковых геодезических измерений (определений); 0,10	—