



ГУБЕРНАТОР КУРСКОЙ ОБЛАСТИ

ПОСТАНОВЛЕНИЕ

от 28.07.2021 № 335-пг

г. Курск

Об установлении охранной зоны памятника природы регионального значения «Клюквенное озеро»

В соответствии с Федеральным законом от 14 марта 1995 года № 33-ФЗ «Об особо охраняемых природных территориях», постановлением Правительства Российской Федерации от 19 февраля 2015 г. № 138 «Об утверждении Правил создания охранных зон отдельных категорий особо охраняемых природных территорий, установления их границ, определения режима охраны и использования земельных участков и водных объектов в границах таких зон», Законом Курской области от 22 ноября 2007 года № 118-ЗКО «О некоторых вопросах в области организации, охраны и использования особо охраняемых природных территорий в Курской области» и в целях предотвращения неблагоприятных антропогенных воздействий на природные комплексы памятника природы регионального значения «Клюквенное озеро»
ПОСТАНОВЛЯЮ:

1. Установить охранную зону памятника природы регионального значения «Клюквенное озеро», объявленного памятником природы регионального значения постановлением Администрации Курской области от 11.10.2013 № 733-па «О памятнике природы регионального значения «Клюквенное озеро».

2. Утвердить прилагаемые:

Положение об охранной зоне памятника природы регионального значения «Клюквенное озеро»;

границы охранной зоны памятника природы регионального значения «Клюквенное озеро».

Губернатор
Курской области



Р. Старовойт



УТВЕРЖДЕНЫ
постановлением Губернатора
Курской области
от 28.07.2021 № 335-пг

ПОЛОЖЕНИЕ
об охранной зоне памятника природы регионального значения
«Клюквенное озеро»

1. Общие положения

1.1. Охранная зона памятника природы регионального значения «Клюквенное озеро» (далее – охранная зона, памятник природы) установлена в целях защиты памятника природы от неблагоприятных антропогенных воздействий на прилегающей к нему территории.

1.2. Охранная зона расположена на территории Воробжанского сельсовета Суджанского района Курской области.

1.3. Охранная зона представляет собой контур шириной 20 м, проходящий по периметру границ памятника природы.

Общая площадь охранной зоны составляет 3,9060 га. Общая площадь памятника природы с охранной зоной составляет 27,5146 га.

1.4. Охранная зона находится в кадастровом квартале 46:23:030606.

Охранная зона памятника природы расположена на территории Суджанского участкового лесничества, квартал 151, 152, категория земель: земли лесного фонда, разрешенное использование: для ведения лесного хозяйства.

1.5. Земельные участки в границах охранной зоны у собственников, землепользователей, землевладельцев и арендаторов не изымаются и используются ими с соблюдением установленного для таких земельных участков особого правового режима.

2. Задачи охранной зоны

2.1. Охранная зона предназначена для выполнения следующих основных задач:

снижения негативного воздействия хозяйственной деятельности на природные комплексы и объекты памятника природы;

охраны территории уникального ландшафтного комплекса, реликтовых видов растений послеледниковой эпохи, бореальных элементов флоры и фауны, редких и исчезающих видов животных и растений, внесенных в Красную книгу Курской области (2017) и Красную книгу Российской Федерации (2008).

3. Режим охраны и использования земельных участков и водных объектов в границах охранной зоны

3.1. В границах охранной зоны действуют ограничения хозяйственной и иной деятельности, предусмотренные статьей 65 Водного кодекса Российской Федерации и Правилами установления рыбоохранных зон, утвержденными постановлением Правительства Российской Федерации от 6 октября 2008 г. № 743, а также запрещается деятельность, оказывающая негативное воздействие на природные комплексы и объекты растительного и животного мира памятника природы, в том числе:

предоставление земельных участков для осуществления хозяйственной и иной деятельности;

распашка земель;

захламление и замусоривание;

размещение отвалов размываемых грунтов;

выпас сельскохозяйственных животных и организация для них летних лагерей, ванн;

сброс сточных, в том числе дренажных, вод;

разведение костров вне специально оборудованных мест;

деятельность, влекущая за собой нарушение условий произрастания и обитания объектов растительного и животного мира;

проезд и стоянка автотранспортных средств, не связанных с функционированием памятника природы и участкового лесничества (кроме случаев, связанных с использованием транспортных средств собственниками, владельцами, пользователями земельных участков, расположенных в границах памятника природы) и его охранной зоны;

мойка транспортных средств;

все виды мелиоративных работ;

размещение специализированных хранилищ пестицидов и агрохимикатов, применение пестицидов и агрохимикатов;

размещение скотомогильников, загрязнение, захламление территории, складирование и захоронение промышленных и коммунальных отходов;

деятельность, влекущая за собой изменение гидрологического режима территории;

нарушение и уничтожение почвенно-растительного покрова;

сбор листьев, цветов, ягод и других частей редких и охраняемых видов растений в любых целях, за исключением научных исследований;

изменение видового состава растительности, включая интродукцию видов и выкапывание видов местной флоры;

повреждение специальных предупредительных аншлагов и информационных знаков.

В границах охранной зоны допускаются:

проведение научно-исследовательских работ;

организация эколого-просветительских мероприятий, в том числе проведение учебно-познавательных экскурсий;

проведение работ по установке специальных предупредительных аншлагов с указанием режима охранной зоны и информационных знаков;
размещение ограничивающих проезд и проход сооружений;

лесозаготовка и лесохозяйственные работы в соответствии с лесохозяйственным регламентом, проектом освоения лесов, а также на условиях договора аренды соответствующего земельного участка, что не повлечет за собой изменение сложившегося режима использования лесов и не будет препятствовать функционированию памятника природы, не приведет к гибели популяций редких и охраняемых видов растений, животных и грибов, внесенных в Красные книги Российской Федерации и Курской области;

проведение противопожарных, санитарно-оздоровительных и иных профилактических мероприятий, необходимых для обеспечения противопожарной безопасности и поддержания санитарных свойств территории;

использование биологических мер борьбы с вредителями леса;
устройство гнездовий для птиц.

3.2. Государственное управление и государственный надзор в области охраны и использования особо охраняемых природных территорий регионального значения на территории охранной зоны осуществляет областное казенное учреждение «Дирекция по управлению особо охраняемыми природными территориями, парками, скверами и лесами Курской области».

3.3. Охранная зона обозначается на местности специальными предупредительными аншлагами и информационными знаками.

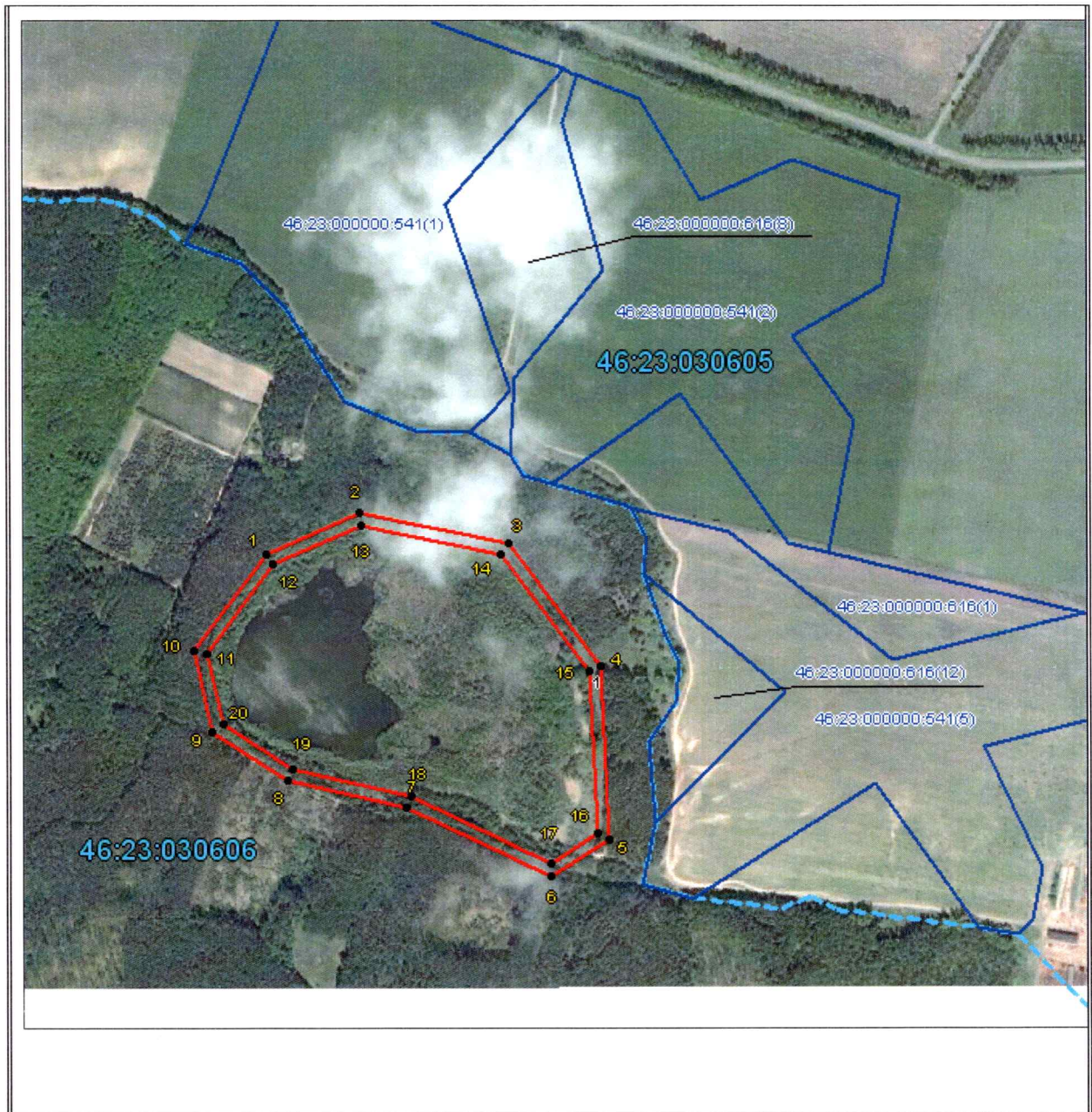
3.4. Собственники, владельцы и пользователи земельных участков, находящихся в границах охранной зоны, а также иные юридические и физические лица обязаны соблюдать установленный режим особой охраны и несут за его нарушение административную и уголовную ответственность в соответствии с законодательством Российской Федерации.

3.5. В границах охранной зоны хозяйственная деятельность осуществляется с соблюдением настоящего Положения и требований по предотвращению гибели объектов животного мира при осуществлении производственных процессов, а также при эксплуатации транспортных магистралей, трубопроводов, линий связи и электропередачи, утвержденных в соответствии со статьей 28 Федерального закона от 24 апреля 1995 года № 52-ФЗ «О животном мире».

3.6. Отношения в области рыболовства и сохранения водных биологических ресурсов регулируются Федеральным законом от 20 декабря 2004 года № 166-ФЗ «О рыболовстве и сохранении водных биологических ресурсов», а также абзацами одиннадцатым и двенадцатым части первой статьи 6, частями третьей и четвертой статьи 16.1, статьями 16.2 и 49.1 Федерального закона от 24 апреля 1995 года № 52-ФЗ «О животном мире».

УТВЕРЖДЕНЫ
постановлением Губернатора
Курской области
от 28.07.2021 № 335-пг

ГРАНИЦЫ
охранной зоны памятника природы регионального значения
«Клюквенное озеро»



Описание местоположения границ					
Сведения о местоположении границ объекта					
1. Система координат МСК-46					
2. Сведения о характерных точках границ объекта					
Обозначение характерных точек границ	Координаты, м		Метод определения координат характерной точки	Средняя квадратическая погрешность положения характерной точки (M _t), м	Описание обозначения точки на местности (при наличии)
	X	Y			
1	2	3	4	5	6
1	352657.69	1248338.08	Метод спутниковых геодезических измерений (определений)	0.10	—
2	352725.92	1248492.04	Метод спутниковых геодезических измерений (определений)	0.10	—
3	352676.37	1248737.46	Метод спутниковых геодезических измерений (определений)	0.10	—
4	352473.03	1248889.76	Метод спутниковых геодезических измерений (определений)	0.10	—
5	352186.61	1248902.87	Метод спутниковых геодезических измерений (определений)	0.10	—
6	352126.01	1248808.00	Метод спутниковых геодезических измерений (определений)	0.10	—
7	352241.56	1248569.70	Метод спутниковых геодезических измерений (определений)	0.10	—
8	352286.49	1248373.68	Метод спутниковых геодезических измерений (определений)	0.10	—

1	2	3	4	5	6
9	352365.46	1248249.20	Метод спутниковых геодезических измерений (определений)	0.10	—
10	352499.32	1248220.12	Метод спутниковых геодезических измерений (определений)	0.10	—
1	352657.69	1248338.08	Метод спутниковых геодезических измерений (определений)	0.10	—
11	352494.67	1248241.59	Метод спутниковых геодезических измерений (определений)	0.10	—
12	352641.53	1248350.99	Метод спутниковых геодезических измерений (определений)	0.10	—
13	352705.05	1248494.33	Метод спутниковых геодезических измерений (определений)	0.10	—
14	352658.28	1248726.03	Метод спутниковых геодезических измерений (определений)	0.10	—
15	352465.96	1248870.06	Метод спутниковых геодезических измерений (определений)	0.10	—
16	352197.24	1248882.36	Метод спутниковых геодезических измерений (определений)	0.10	—
17	352148.88	1248806.66	Метод спутниковых геодезических измерений (определений)	0.10	—
18	352260.54	1248576.38	Метод спутниковых геодезических измерений (определений)	0.10	—

1	2	3	4	5	6
19	352305.21	1248381.49	Метод спутниковых геодезических измерений (определений)	0.10	—
20	352377.87	1248266.97	Метод спутниковых геодезических измерений (определений)	0.10	—
11	352494.67	1248241.59	Метод спутниковых геодезических измерений (определений)	0.10	—