



АДМИНИСТРАЦИЯ КУРСКОЙ ОБЛАСТИ

ПОСТАНОВЛЕНИЕ

от 09.11.2021 № 1169-па
г. Курск

О памятнике природы регионального значения «Урочище Веть»

В соответствии с Федеральным законом от 14 марта 1995 года № 33-ФЗ «Об особо охраняемых природных территориях», Законом Курской области от 22 ноября 2007 года № 118-ЗКО «О некоторых вопросах в области организации, охраны и использования особо охраняемых природных территорий в Курской области», постановлением Администрации Курской области от 20.07.2012 № 607-па «Об утверждении Схемы развития и размещения особо охраняемых природных территорий в Курской области на период до 2024 года» Администрация Курской области ПОСТАНОВЛЯЕТ:

1. Объявить урочище Веть в границах муниципального образования «Бунинский сельсовет» Солнцевского района Курской области памятником природы регионального значения «Урочище Веть», а территорию, занятую им, – особо охраняемой природной территорией регионального значения.

2. Утвердить прилагаемые:

Положение о памятнике природы регионального значения «Урочище Веть»;

паспорт памятника природы регионального значения «Урочище Веть»;

границы территории памятника природы регионального значения «Урочище Веть».

Губернатор
Курской области



Р. Старовойт



УТВЕРЖДЕНО
постановлением Администрации
Курской области
от 09.11.2021 № 1169-па

ПОЛОЖЕНИЕ
о памятнике природы регионального значения
«Урочище Веть»

1. Общие положения

1.1. Памятник природы регионального значения «Урочище Веть» (далее – памятник природы) организован в соответствии с Федеральным законом от 14 марта 1995 года № 33-ФЗ «Об особо охраняемых природных территориях», Законом Курской области от 22 ноября 2007 года № 118-ЗКО «О некоторых вопросах в области организации, охраны и использования особо охраняемых природных территорий в Курской области», постановлением Администрации Курской области от 20.07.2012 № 607-па «Об утверждении Схемы развития и размещения особо охраняемых природных территорий в Курской области на период до 2024 года». Памятник природы является особо охраняемой природной территорией регионального значения.

1.2. Категория – памятник природы. Статус – действующий.

1.3. Цель создания памятника природы – охрана территории с комплексом растительности, представленной пойменными широколиственными лесами, ольшаниками, ивняками, пойменными лугами, болотами и водоемами, занимающими значительную площадь и являющимися местом обитания редких видов флоры и фауны Курской области, включённых в Красные книги Российской Федерации и Курской области (2017).

2. Природные особенности и объекты особой охраны

2.1. Памятник природы расположен в границах Бунинского сельсовета Солнцевского района Курской области в 1 км к северо-западу от д. Бунино.

2.2. На территории памятника природы отмечено:

229 видов сосудистых растений, четыре из которых – гвоздика пышная, пальчатокоренник мясо-красный, ковыль перистый и пролеска сибирская – включены в Красную книгу Курской области (2017), а один вид – ковыль пристый – и в Красную книгу Российской Федерации (2008). Большой научный и природоохранный интерес представляет популяция ковыля перистого на пойменных лугах р. Сейм;

представители 64 видов беспозвоночных животных;

114 видов позвоночных животных, 2 редких вида позвоночных животных, внесенных в Красную книгу Российской Федерации: малый подорлик и русская выхухоль, а также 12 видов, внесенных в Красную книгу Курской области: обыкновенная гадюка, серая куропатка, лебедь-шипун, осоед, черный коршун, седой дятел, соловьиный сверчок, ястребиная славка, ремез, чернолобый сорокопут, серый сорокопут и просянка;

8 видов грибов, 2 вида лишайников.

2.3. Памятник природы имеет научное, эколого-просветительское и эстетическое значение.

Научную ценность территории придает сочетание различных экотопов – лиственных лесов, пойменных лугов, болот и водоемов, что определяет высокие показатели видового богатства. Большой научный и природоохранный интерес представляет популяция ковыля перистого на пойменных лугах р. Сейм. Ее дальнейшее изучение позволит оценить влияние климатических изменений на растительный покров речных пойм Курской области. Здесь находятся самые большие по площади участки пойменных лесов и лугов бассейна р. Сейм в восточной половине Курской области, играющие важную роль в поддержании гидрологического баланса территории. Сочетание разнообразных ландшафтов является уникальным для бассейна р. Сейм в восточной половине Курской области. Урочище обладает высокими показателями флористического разнообразия, в том числе, нуждающихся в особой охране растительных сообществ, редких и исчезающих видов растений и животных. Все указанные объекты могут быть использованы для исследования структуры, динамики численности, миграций, экологии и биологии основных групп наземных позвоночных, геоботанических исследований, изучения процессов восстановления и естественного функционирования природных экосистем. Изучение формирования и динамики луговых и лесостепных экосистем, микроклиматических параметров, а также связанных с ними изменений биocenозов представляет несомненный интерес для комплекса экологических и геолого-географических исследований на региональном и общероссийском уровнях.

Эколого-просветительская ценность заключается в возможности использования данной территории как модельного участка по знакомству населения (особенно детей и молодежи) с естественными природными сообществами, редкими видами животных и растений.

Эстетическое значение памятника природы заключается в том, что он является фрагментом участков лиственных и смешанных лесов, пойменных лугов, болот и водоемов малонарушенной сохранности и может быть местом проведения экологических экскурсий.

3. Месторасположение

3.1. Памятник природы расположен в границах Бунинского

сельсовета Солнцевского района Курской области. Северная граница проходит по кромке леса урочища Бунино, к югу от деревень Мальнево и Букреевна. Восточная и южная границы проходят по кромке урочища Бунино. Западная граница проходит по правому берегу р. Сейм. Северо-западная граница проходит от берега р. Сейм по левому берегу протоки р. Сейм; от протоки р. Сейм до кромки урочища Бунина граница проходит по южной кромке заболоченного участка; далее граница проходит по кромке урочища Бунино.

3.2. Памятник природы расположен в:

0,5 км к западу от с. Бунино;

2,2 км к северу от с. Шумаково;

14,5 км на северо-северо-запад от районного центра Солнцево.

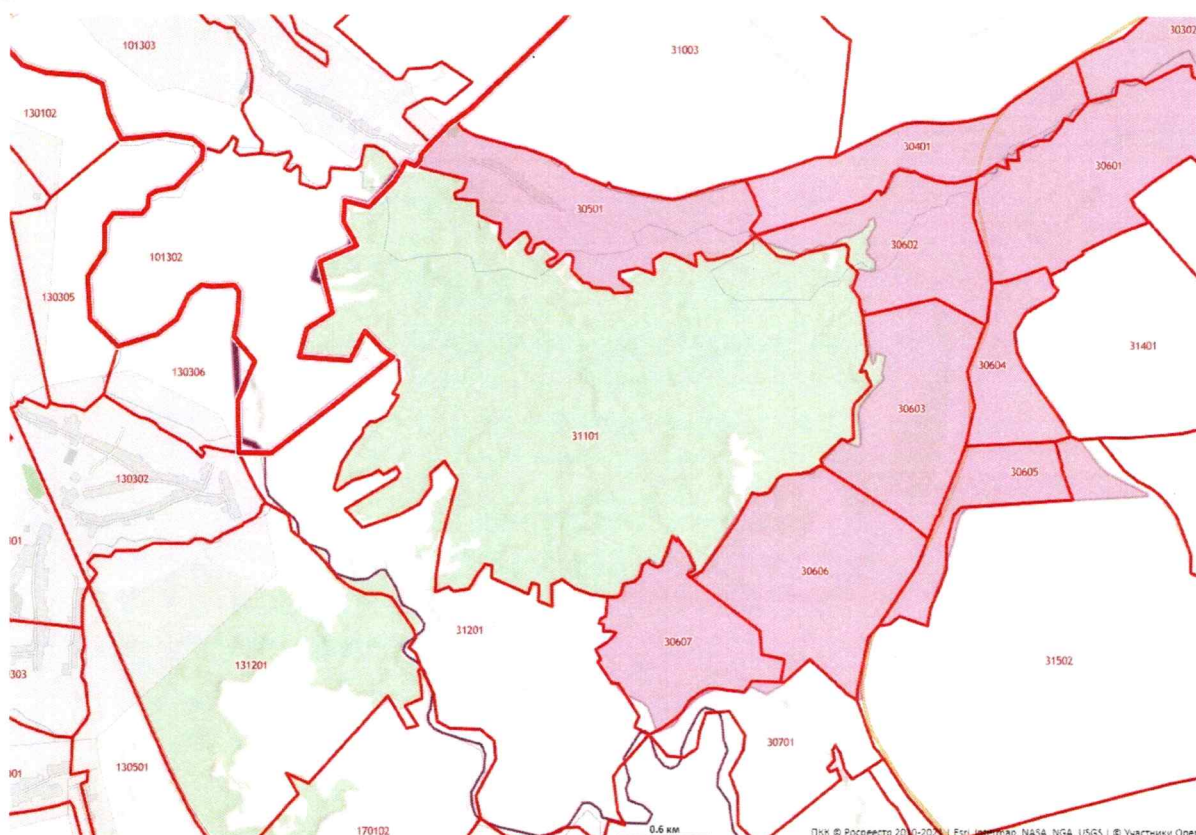
4. Данные о площади и об особенностях земельных отношений

4.1. Памятник природы состоит из одного участка площадью 658 га.

4.2. Памятник природы расположен в границах кадастровых кварталов 46:22:031101, 46:22:030602, 46:22:030603, 46:22:031201.

Категория земель – земли лесного фонда, земли сельских поселений, земли сельскохозяйственного назначения.

4.3. Схема границ ООПТ с кадастровым делением, земельными участками.



5. Режим особой охраны и порядок использования памятника природы

5.1. На территории памятника природы запрещается всякая деятельность, влекущая за собой нарушение сохранности памятника природы, в том числе:

деятельность, влекущая за собой нарушение условий обитания объектов растительного и животного мира;

разведение костров, пускание палов, выжигание растительности;

замусоривание и захламление территории;

создание объектов размещения и хранения отходов производства и потребления;

деятельность, влекущая за собой нарушение почвенного покрова, распашка земель (за исключением мер противопожарного обустройства территории);

проведение археологических полевых работ (разведок, раскопок, наблюдений);

сбор цветов, листьев и других частей редких и охраняемых видов растений в любых целях, за исключением научных исследований, нанесение им любых иных повреждений (в том числе путем поджигания сухой травы);

разорение муравейников, гнезд, нор и прочих жилищ диких животных;

устройство лагерей скота, летних доек, загонов и иных форм долговременного содержания скота;

промысловая, спортивная и любительская охота, отлов животных, натаска и нагонка собак;

строительство линий электропередачи, трубопроводов и других коммуникаций, а также хозяйственных и жилых объектов без получения положительного заключения государственной экологической экспертизы;

заправка топливом и мойка транспортных средств;

движение и стоянка механических транспортных средств, не связанных с функционированием памятника природы;

разбивка туристических стоянок;

уничтожение и повреждение специальных предупредительных аншлагов и информационных знаков.

5.2. Допустимые виды использования территории:

проведение противопожарных, лесохозяйственных, санитарно-оздоровительных и иных профилактических мероприятий, необходимых для обеспечения противопожарной безопасности и поддержания санитарных свойств территории памятника природы;

осуществление охоты в целях регулирования численности охотничьих ресурсов;

проведение научных исследований, в том числе в целях экологического мониторинга;

организация эколого-просветительских мероприятий (проведение учебно-познавательных экскурсий, организация и обустройство учебных и экскурсионных экологических троп).

5.3. Создание памятника природы осуществляется без изъятия у собственников земельных участков, но с ограничением прав пользования земельными участками в связи с установлением режима особой охраны.

5.4. Границы памятника природы обозначаются на местности специальными предупредительными аншлагами и информационными знаками, учитываются при разработке всех видов документации, обосновывающей хозяйственную и иную деятельность, затрагивающую эти территории.

5.5. Государственное управление и государственный надзор в области охраны и использования памятника природы осуществляет областное казенное учреждение «Дирекция по управлению особо охраняемыми природными территориями, парками, скверами и лесами Курской области» в соответствии с законодательством Российской Федерации и Курской области.

6. Карта-схема расположения памятника природы



7. Фотоматериалы, иллюстрирующие состояние территории, ее наиболее ценных участков и объектов



Фото 1. Общий вид



Фото 2. Ковыль перистый



Фото 3. Гвоздика пышная



Фото 4. Ястребиная славка



Фото 5. Серый сорокопут

УТВЕРЖДЕН
постановлением Администрации
Курской области
от 09.11.2021 № 1169-па

ПАСПОРТ
памятника природы регионального значения
«Урочище Веть»

| | |
|----|--|
| 1. | Наименование «Урочище Веть» |
| 2. | Категория Памятник природы |
| 3. | Профиль Не определен |
| 4. | Площадь 658,0 га |
| 5. | Кластерность 1 участок площадью 658,0 га |
| 6. | Месторасположение На территории муниципального образования «Бунинский сельсовет» Солнцевского района Курской области |
| 7. | Описание границ с указанием географических координат поворотных точек границ земельного участка, объекта землеустройства в соответствии с основными географическими азимутами в градусах, минутах и секундах Памятник природы расположен на территории муниципального образования «Бунинский сельсовет» Солнцевского района Курской области. Граница территории памятника природы проходит от точки 1 (51°33'24,85870" с.ш. 36°37'45,91750" в.д.) в северо-восточном направлении по контуру урочища Веть до точки 4 (51°33'32,05220" с.ш. 36°37'56,86580" в.д.), затем от точки 4 в северо-западном направлении по контуру урочища Веть до точки 5 (51°33'39,03810" с.ш. 36°37'54,00910" в.д.), далее от точки 5 в западном направлении по контуру урочища Веть до точки 7 (51°33'39,17610" с.ш. 36°37'50,97560" в.д.), затем от точки 7 в северо-восточном направлении по контуру урочища Веть до точки 12 (51°33'44,20140" с.ш. 36°38'02,46790" в.д.), от точки 12 в северо-западном направлении по контуру урочища Веть до точки 16 (51°33'51,05690" с.ш. 36°38'00,33320" в.д.), далее от точки 16 в северо-восточном направлении по контуру урочища Веть до точки 22 (51°34'01,32440" с.ш. 36°38'19,00960" в.д.), затем от точки 22 в |

юго-восточном направлении по контуру урочища Веть до точки 25 ($51^{\circ}33'59,96430''$ с.ш. $36^{\circ}38'37,48050''$ в.д.), от точки 25 в юго-западном направлении по контуру урочища Веть до точки 27 ($51^{\circ}33'57,59020''$ с.ш. $36^{\circ}38'35,15640''$ в.д.), от точки 27 в юго-восточном направлении по контуру урочища Веть до точки 28 ($51^{\circ}33'56,84900''$ с.ш. $36^{\circ}38'36,71950''$ в.д.), далее от точки 28 в северо-восточном направлении по контуру урочища Веть до точки 29 ($51^{\circ}33'58,18660''$ с.ш. $36^{\circ}38'44,11630''$ в.д.), затем от точки 29 в юго-восточном направлении по контуру урочища Веть до точки 39 ($51^{\circ}33'44,82210''$ с.ш. $36^{\circ}38'54,76290''$ в.д.), от точки 39 в северо-восточном направлении по контуру урочища Веть до точки 41 ($51^{\circ}33'49,16340''$ с.ш. $36^{\circ}39'00,34590''$ в.д.), от точки 41 в юго-восточном направлении по контуру урочища Веть до точки 42 ($51^{\circ}33'47,38730''$ с.ш. $36^{\circ}39'02,65230''$ в.д.), далее от точки 42 в юго-западном направлении по контуру урочища Веть до точки 43 ($51^{\circ}33'45,30310''$ с.ш. $36^{\circ}39'00,11530''$ в.д.), затем от точки 43 в юго-восточном направлении по контуру урочища Веть до точки 45 ($51^{\circ}33'44,37400''$ с.ш. $36^{\circ}39'04,02510''$ в.д.), от точки 45 в северном направлении по контуру урочища Веть до точки 46 ($51^{\circ}33'45,86950''$ с.ш. $36^{\circ}39'03,77790''$ в.д.), от точки 46 в северо-восточном направлении по контуру урочища Веть до точки 48 ($51^{\circ}33'46,77410''$ с.ш. $36^{\circ}39'06,46020''$ в.д.), далее от точки 48 в юго-восточном направлении по контуру урочища Веть до точки 55 ($51^{\circ}33'41,01840''$ с.ш. $36^{\circ}39'09,49920''$ в.д.), затем от точки 55 в северо-восточном направлении по контуру урочища Веть до точки 56 ($51^{\circ}33'43,27580''$ с.ш. $36^{\circ}39'12,50170''$ в.д.), от точки 56 в юго-восточном направлении по контуру урочища Веть до точки 62 ($51^{\circ}33'37,27320''$ с.ш. $36^{\circ}39'32,01440''$ в.д.), от точки 62 в северо-восточном направлении по контуру урочища Веть до точки 70 ($51^{\circ}33'45,43450''$ с.ш. $36^{\circ}39'48,61880''$ в.д.), далее от точки 70 в юго-восточном направлении по контуру урочища Веть до точки 73 ($51^{\circ}33'43,18830''$ с.ш. $36^{\circ}39'58,11980''$ в.д.), затем от точки 73 в северо-восточном направлении по контуру урочища Веть до точки 75 ($51^{\circ}33'45,98900''$ с.ш. $36^{\circ}39'58,85180''$ в.д.), от точки 75 в юго-восточном направлении по контуру урочища Веть до точки 77 ($51^{\circ}33'44,23760''$ с.ш. $36^{\circ}40'02,71810''$ в.д.), от точки 77 в северо-восточном направлении по контуру урочища Веть до точки 81 ($51^{\circ}33'48,21100''$ с.ш. $36^{\circ}40'14,89770''$ в.д.), далее от точки 81 в юго-восточном направлении по контуру урочища Веть до точки 83 ($51^{\circ}33'44,60180''$ с.ш. $36^{\circ}40'31,93580''$ в.д.), затем от точки 83 в северо-восточном направлении по контуру урочища Веть до точки 94 ($51^{\circ}33'51,99920''$ с.ш. $36^{\circ}40'56,67600''$ в.д.), от точки 94 в юго-восточном направлении по контуру урочища Веть до точки 95 ($51^{\circ}33'50,28480''$ с.ш. $36^{\circ}40'57,25390''$ в.д.), от точки 95 в юго-западном направлении по контуру урочища Веть до точки 96

(51°33'47,34310" с.ш. 36°40'54,43540" в.д.), далее от точки 96 в юго-восточном направлении по контуру урочища Веть до точки 97 (51°33'46,17120" с.ш. 36°40'55,12100" в.д.), затем от точки 97 в юго-западном направлении по контуру урочища Веть до точки 98 (51°33'45,01780" с.ш. 36°40'54,00040" в.д.), от точки 98 в юго-восточном направлении по контуру урочища Веть до точки 100 (51°33'42,96610" с.ш. 36°40'57,18600" в.д.), затем от точки 100 в южном направлении по контуру урочища Веть до точки 101 (51°33'41,04520" с.ш. 36°40'57,07320" в.д.), от точки 101 в западном направлении по контуру урочища Веть до точки 104 (51°33'41,26440" с.ш. 36°40'50,81810" в.д.), затем от точки 104 в юго-западном направлении по контуру урочища Веть до точки 107 (51°33'37,83140" с.ш. 36°40'48,57870" в.д.), от точки 107 в юго-восточном направлении по контуру урочища Веть до точки 114 (51°33'21,71520" с.ш. 36°40'56,53310" в.д.), от точки 114 в северо-восточном направлении по контуру урочища Веть до точки 115 (51°33'24,05560" с.ш. 36°40'57,38890" в.д.), затем от точки 115 в юго-восточном направлении по контуру урочища Веть до точки 116 (51°33'23,45120" с.ш. 36°41'00,48750" в.д.), от точки 116 в южном направлении по контуру урочища Веть до точки 117 (51°33'19,84200" с.ш. 36°40'59,34910" в.д.), затем от точки 117 в юго-восточном направлении по контуру урочища Веть до точки 118 (51°33'18,64030" с.ш. 36°41'00,09610" в.д.), от точки 118 в юго-западном направлении по контуру урочища Веть до точки 121 (51°33'11,32130" с.ш. 36°40'51,51050" в.д.), от точки 121 в юго-восточном направлении по контуру урочища Веть до точки 123 (51°33'04,48500" с.ш. 36°40'51,73580" в.д.), затем от точки 123 в северо-западном направлении по контуру урочища Веть до точки 126 (51°33'06,19470" с.ш. 36°40'45,91040" в.д.), от точки 126 в юго-западном направлении по контуру урочища Веть до точки 137 (51°32'52,09740" с.ш. 36°40'32,03250" в.д.), затем от точки 137 в северо-западном направлении по контуру урочища Веть до точки 139 (51°32'53,35980" с.ш. 36°40'34,50370" в.д.), от точки 139 в юго-восточном направлении по контуру урочища Веть до точки 143 (51°32'50,93910" с.ш. 36°40'35,49490" в.д.), от точки 143 в северо-восточном направлении по контуру урочища Веть до точки 144 (51°32'52,80330" с.ш. 36°40'38,02610" в.д.), затем от точки 144 в юго-восточном направлении по контуру урочища Веть до точки 146 (51°32'51,38060" с.ш. 36°40'39,19700" в.д.), от точки 146 в юго-западном направлении по контуру урочища Веть до точки 162 (51°32'37,46070" с.ш. 36°39'57,58960" в.д.), затем от точки 162 в северо-западном направлении по контуру урочища Веть до точки 166 (51°32'39,17330" с.ш. 36°39'54,76940" в.д.), от точки 166 в северо-восточном направлении по контуру урочища Веть до точки 167 (51°32'39,62920" с.ш. 36°39'56,73510" в.д.), от точки 167 в

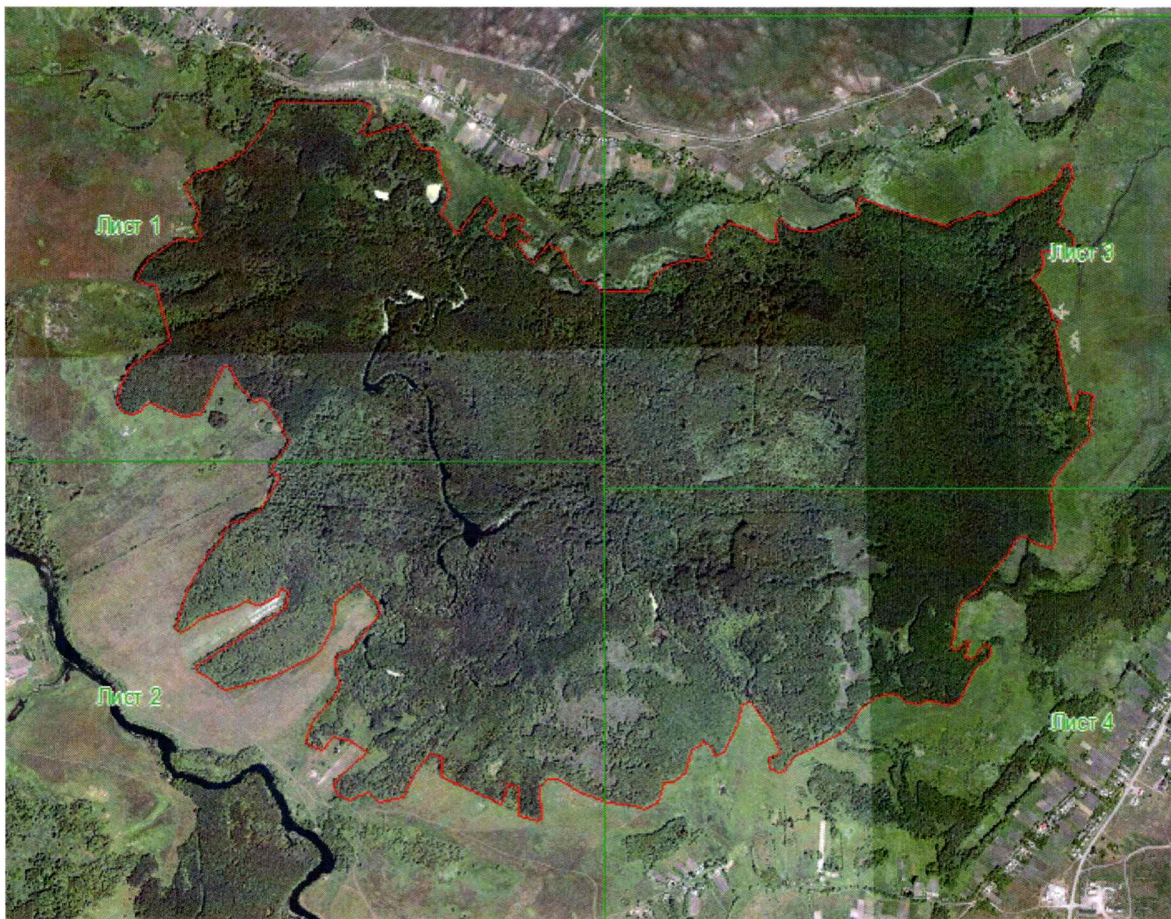
северо-западном направлении по контуру урочища Веть до точки 172 ($51^{\circ}32'46,14720''$ с.ш. $36^{\circ}39'51,25870''$ в.д.), затем от точки 172 в юго-западном направлении по контуру урочища Веть до точки 177 ($51^{\circ}32'39,66430''$ с.ш. $36^{\circ}39'44,07880''$ в.д.), от точки 177 в северо-западном направлении по контуру урочища Веть до точки 179 ($51^{\circ}32'41,41200''$ с.ш. $36^{\circ}39'41,63300''$ в.д.), затем от точки 179 в юго-западном направлении по контуру урочища Веть до точки 186 ($51^{\circ}32'33,14390''$ с.ш. $36^{\circ}39'29,75130''$ в.д.), далее от точки 186 в северо-западном направлении по контуру урочища Веть до точки 190 ($51^{\circ}32'37,09960''$ с.ш. $36^{\circ}39'12,85890''$ в.д.), затем от точки 190 в юго-западном направлении по контуру урочища Веть до точки 194 ($51^{\circ}32'31,78690''$ с.ш. $36^{\circ}39'08,75650''$ в.д.), от точки 194 в северо-западном направлении по контуру урочища Веть до точки 197 ($51^{\circ}32'36,40440''$ с.ш. $36^{\circ}39'02,74150''$ в.д.), затем от точки 197 в юго-западном направлении по контуру урочища Веть до точки 198 ($51^{\circ}32'34,03620''$ с.ш. $36^{\circ}39'01,43030''$ в.д.), от точки 198 в северо-западном направлении по контуру урочища Веть до точки 201 ($51^{\circ}32'40,26440''$ с.ш. $36^{\circ}38'47,09950''$ в.д.), от точки 201 в юго-западном направлении по контуру урочища Веть до точки 206 ($51^{\circ}32'34,69700''$ с.ш. $36^{\circ}38'30,82960''$ в.д.), затем от точки 206 в северо-западном направлении по контуру урочища Веть до точки 208 ($51^{\circ}32'36,38370''$ с.ш. $36^{\circ}38'27,86320''$ в.д.), от точки 208 в северо-восточном направлении по контуру урочища Веть до точки 210 ($51^{\circ}32'40,57920''$ с.ш. $36^{\circ}38'34,38390''$ в.д.), затем от точки 210 в северо-западном направлении по контуру урочища Веть до точки 212 ($51^{\circ}32'42,67060''$ с.ш. $36^{\circ}38'27,89090''$ в.д.), от точки 212 в юго-западном направлении по контуру урочища Веть до точки 214 ($51^{\circ}32'41,11780''$ с.ш. $36^{\circ}38'24,20530''$ в.д.), от точки 214 в северо-западном направлении по контуру урочища Веть до точки 215 ($51^{\circ}32'42,01160''$ с.ш. $36^{\circ}38'22,49260''$ в.д.), затем от точки 215 в северо-восточном направлении по контуру урочища Веть до точки 224 ($51^{\circ}32'57,67620''$ с.ш. $36^{\circ}38'37,79140''$ в.д.), от точки 224 в северо-западном направлении по контуру урочища Веть до точки 226 ($51^{\circ}33'01,44820''$ с.ш. $36^{\circ}38'33,43220''$ в.д.), затем от точки 226 в юго-западном направлении по контуру урочища Веть до точки 233 ($51^{\circ}32'48,58960''$ с.ш. $36^{\circ}38'06,80930''$ в.д.), от точки 233 в северо-западном направлении по контуру урочища Веть до точки 238 ($51^{\circ}32'51,60040''$ с.ш. $36^{\circ}38'00,77790''$ в.д.), от точки 238 в северо-восточном направлении по контуру урочища Веть до точки 240 ($51^{\circ}32'58,48550''$ с.ш. $36^{\circ}38'18,67000''$ в.д.), затем от точки 240 в северо-западном направлении по контуру урочища Веть до точки 242 ($51^{\circ}33'00,99950''$ с.ш. $36^{\circ}38'17,93180''$ в.д.), от точки 242 в юго-западном направлении по контуру урочища Веть до точки 251 ($51^{\circ}32'55,66140''$ с.ш. $36^{\circ}37'58,03570''$ в.д.), затем от точки 251 в северо-западном направлении по контуру урочища Веть до точки

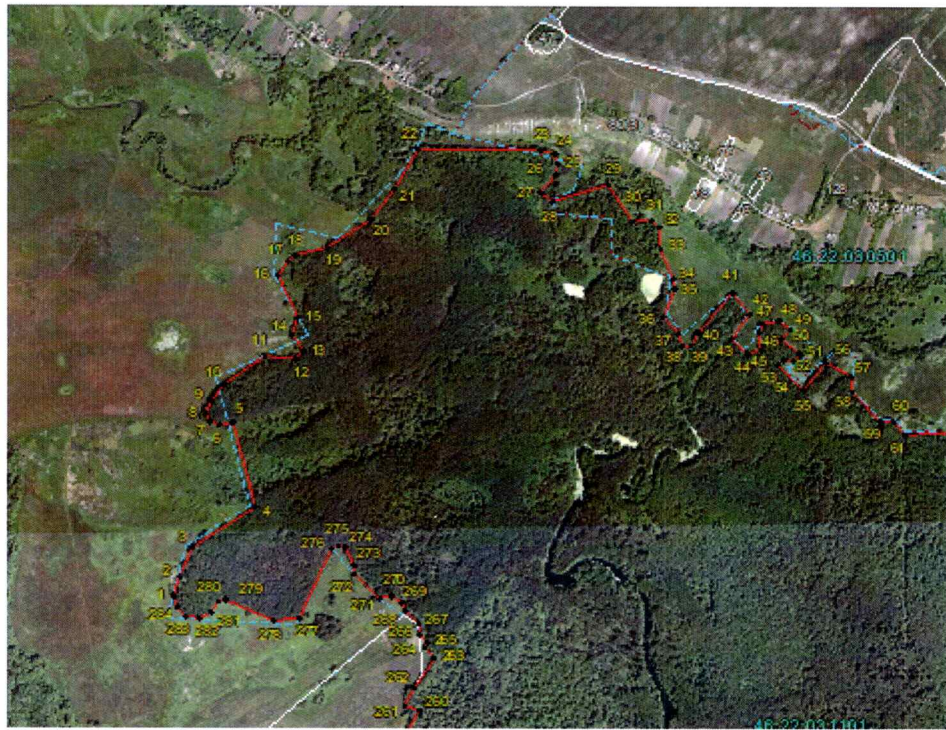
| | |
|----|---|
| | <p>252 (51°32'56,24590" с.ш. 36°37'57,06170" в.д.), от точки 252 в северо-восточном направлении по контуру урочища Веть до точки 260 (51°33'15,12170" с.ш. 36°38'18,10830" в.д.), от точки 260 в северо-западном направлении по контуру урочища Веть до точки 261 (51°33'15,48970" с.ш. 36°38'16,12650" в.д.), затем от точки 261 в северо-восточном направлении по контуру урочища Веть до точки 263 (51°33'19,39930" с.ш. 36°38'20,25450" в.д.), от точки 263 в северо-западном направлении по контуру урочища Веть до точки 276 (51°33'28,54350" с.ш. 36°38'06,87390" в.д.), затем от точки 276 в юго-западном направлении по контуру урочища Веть до точки 278 (51°33'22,69030" с.ш. 36°37'58,95840" в.д.), от точки 278 в северо-западном направлении по контуру урочища Веть до точки 279 (51°33'24,43570" с.ш. 36°37'52,74070" в.д.), от точки 279 в юго-западном направлении по контуру урочища Веть до точки 283 (51°33'23,13140" с.ш. 36°37'47,47800" в.д.), затем от точки 283 в северо-западном направлении по контуру урочища Веть до точки 284 (51°33'23,93740" с.ш. 36°37'46,28990" в.д.), от точки 284 в северо-западном направлении по контуру урочища Веть до исходной точки 1.</p> |
| 8. | <p>Природные особенности территории</p> <p>Памятник природы расположен в границах Бунинского сельсовета Солнцевского района Курской области в 1 км к северо-западу от д. Бунино.</p> <p>На территории памятника природы отмечено:</p> <p>229 видов сосудистых растений, четыре из которых – гвоздика пышная, пальчатокоренник мясо-красный, ковыль перистый и пролеска сибирская – включены в Красную книгу Курской области (2017), а один вид – ковыль пристый – и в Красную книгу Российской Федерации (2008). Большой научный и природоохранный интерес представляет популяция ковыля перистого на пойменных лугах р. Сейм;</p> <p>представители 64 видов беспозвоночных животных;</p> <p>114 видов позвоночных животных, 2 редких вида позвоночных животных, внесенных в Красную книгу Российской Федерации: малый подорлик и русская выхухоль, а также 12 видов, внесенных в Красную книгу Курской области: обыкновенная гадюка, серая куропатка, лебедь-шипун, осоед, черный коршун, седой дятел, соловьиный сверчок, ястребиная славка, ремез, чернолобый сорокопуд, серый сорокопуд и просянка;</p> <p>8 видов грибов, 2 вида лишайников.</p> |

| | |
|----|---|
| 9. | <p>Сведения о собственниках, пользователях, арендаторах земельных участков, на которых расположена особо охраняемая природная территория</p> <p>Памятник природы состоит из одного участка площадью 658,0 га.</p> <p>Памятник природы расположен в границах кадастровых кварталов 46:22:031101, 46:22:030602, 46:22:030603, 46:22:031201.</p> <p>Категория земель – земли лесного фонда, земли сельских поселений, земли сельскохозяйственного назначения.</p> |
|----|---|

УТВЕРЖДЕНЫ
постановлением Администрации
Курской области
от 09.11.2021 № 1169-па

ГРАНИЦЫ
территории памятника природы регионального значения
«Урочище Веть»

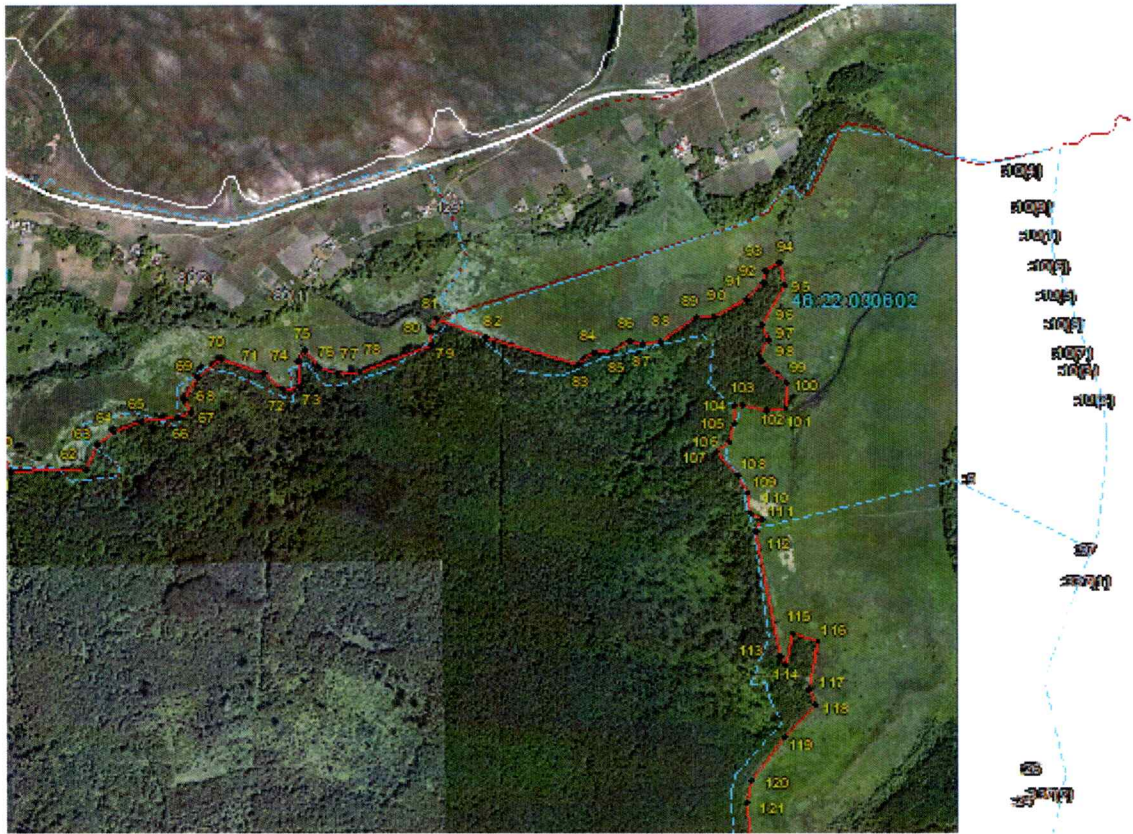




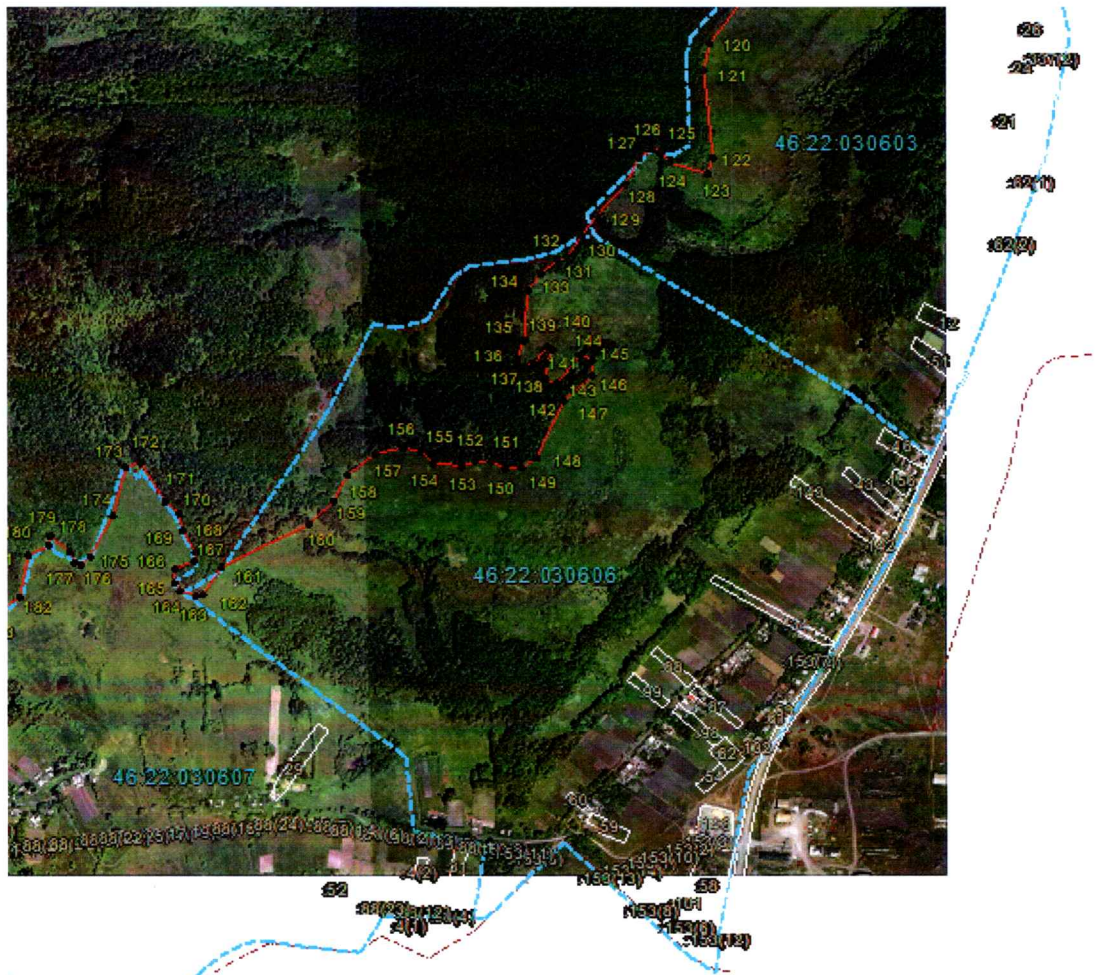
Лист 1



Лист 2



Лист 3



Лист 4

| КАРТА (ПЛАН) | | | | |
|--|---------------|------------|--|----------------------------------|
| Особо охраняемая природная территория регионального значения | | | | |
| «Урочище Веть» | | | | |
| <small>(наименование объекта землеустройства)</small> | | | | |
| Сведения о местоположении границ объекта землеустройства | | | | |
| 1. Система координат МСК-46 2 зона | | | | |
| 2. Сведения о характерных точках границ объекта землеустройства | | | | |
| Обозначение характерных точек границы | Координаты, м | | Метод определения координат и средняя квадратическая погрешность положения характерной точки (M), м | Описание закрепления точки |
| | X | Y | | |
| 1 | 2 | 3 | 4 | 5 |
| 1 | 401865,92 | 1329485,93 | Метод спутниковых геодезических измерений (определений); 0,10 | — |
| 2 | 401914,60 | 1329499,48 | Метод спутниковых геодезических измерений (определений); 0,10 | — |
| 3 | 401989,10 | 1329533,76 | Метод спутниковых геодезических измерений (определений); 0,10 | — |
| 4 | 402091,54 | 1329693,35 | Метод спутниковых геодезических измерений (определений); 0,10 | — |
| 5 | 402306,57 | 1329634,93 | Метод спутниковых геодезических измерений (определений); 0,10 | — |
| 6 | 402301,92 | 1329601,49 | Метод спутниковых геодезических измерений (определений); 0,10 | — |
| 7 | 402309,92 | 1329576,43 | Метод спутниковых геодезических измерений (определений); 0,10 | — |
| 8 | 402328,16 | 1329565,93 | Метод спутниковых геодезических измерений (определений); 0,10 | — |
| 9 | 402359,49 | 1329580,33 | Метод спутниковых геодезических измерений (определений); 0,10 | — |
| 10 | 402403,09 | 1329612,92 | Метод спутниковых геодезических измерений (определений); 0,10 | — |
| 11 | 402474,62 | 1329716,20 | Метод спутниковых геодезических измерений (определений); 0,10 | — |
| 12 | 402468,70 | 1329795,36 | Метод спутниковых геодезических измерений (определений); 0,10 | — |
| 13 | 402490,29 | 1329813,98 | Метод спутниковых геодезических измерений (определений); 0,10 | — |
| 14 | 402528,81 | 1329786,89 | Метод спутниковых геодезических измерений (определений); 0,10 | — |

| 1 | 2 | 3 | 4 | 5 |
|----|-----------|------------|---|---|
| 15 | 402572,41 | 1329800,44 | Метод спутниковых геодезических измерений (определений); 0,10 | — |
| 16 | 402679,92 | 1329750,91 | Метод спутниковых геодезических измерений (определений); 0,10 | — |
| 17 | 402715,48 | 1329774,19 | Метод спутниковых геодезических измерений (определений); 0,10 | — |
| 18 | 402731,99 | 1329794,51 | Метод спутниковых геодезических измерений (определений); 0,10 | — |
| 19 | 402752,02 | 1329876,06 | Метод спутниковых геодезических измерений (определений); 0,10 | — |
| 20 | 402823,00 | 1329986,69 | Метод спутниковых геодезических измерений (определений); 0,10 | — |
| 21 | 402900,46 | 1330047,22 | Метод спутниковых геодезических измерений (определений); 0,10 | — |
| 22 | 403002,90 | 1330105,63 | Метод спутниковых геодезических измерений (определений); 0,10 | — |
| 23 | 402999,94 | 1330418,87 | Метод спутниковых геодезических измерений (определений); 0,10 | — |
| 24 | 402991,05 | 1330454,00 | Метод спутниковых геодезических измерений (определений); 0,10 | — |
| 25 | 402966,50 | 1330462,05 | Метод спутниковых геодезических измерений (определений); 0,10 | — |
| 26 | 402937,71 | 1330456,54 | Метод спутниковых геодезических измерений (определений); 0,10 | — |
| 27 | 402892,42 | 1330418,45 | Метод спутниковых геодезических измерений (определений); 0,10 | — |
| 28 | 402869,99 | 1330448,92 | Метод спутниковых геодезических измерений (определений); 0,10 | — |
| 29 | 402913,59 | 1330590,73 | Метод спутниковых геодезических измерений (определений); 0,10 | — |
| 30 | 402819,19 | 1330652,95 | Метод спутниковых геодезических измерений (определений); 0,10 | — |
| 31 | 402823,00 | 1330701,21 | Метод спутниковых геодезических измерений (определений); 0,10 | — |
| 32 | 402806,07 | 1330720,25 | Метод спутниковых геодезических измерений (определений); 0,10 | — |

| 1 | 2 | 3 | 4 | 5 |
|----|-----------|------------|---|---|
| 33 | 402749,69 | 1330724,37 | Метод спутниковых геодезических измерений (определений); 0,10 | — |
| 34 | 402672,94 | 1330757,29 | Метод спутниковых геодезических измерений (определений); 0,10 | — |
| 35 | 402650,21 | 1330761,30 | Метод спутниковых геодезических измерений (определений); 0,10 | — |
| 36 | 402575,79 | 1330731,26 | Метод спутниковых геодезических измерений (определений); 0,10 | — |
| 37 | 402534,10 | 1330769,57 | Метод спутниковых геодезических измерений (определений); 0,10 | — |
| 38 | 402503,41 | 1330780,36 | Метод спутниковых геодезических измерений (определений); 0,10 | — |
| 39 | 402503,83 | 1330802,37 | Метод спутниковых геодезических измерений (определений); 0,10 | — |
| 40 | 402536,43 | 1330822,27 | Метод спутниковых геодезических измерений (определений); 0,10 | — |
| 41 | 402639,71 | 1330907,77 | Метод спутниковых геодезических измерений (определений); 0,10 | — |
| 42 | 402585,53 | 1330953,07 | Метод спутниковых геодезических измерений (определений); 0,10 | — |
| 43 | 402520,34 | 1330905,23 | Метод спутниковых геодезических измерений (определений); 0,10 | — |
| 44 | 402484,36 | 1330946,72 | Метод спутниковых геодезических измерений (определений); 0,10 | — |
| 45 | 402492,83 | 1330981,00 | Метод спутниковых геодезических измерений (определений); 0,10 | — |
| 46 | 402538,97 | 1330975,50 | Метод спутниковых геодезических измерений (определений); 0,10 | — |
| 47 | 402558,86 | 1330986,08 | Метод спутниковых геодезических измерений (определений); 0,10 | — |
| 48 | 402567,75 | 1331026,72 | Метод спутниковых геодезических измерений (определений); 0,10 | — |
| 49 | 402545,74 | 1331056,35 | Метод спутниковых геодезических измерений (определений); 0,10 | — |
| 50 | 402519,92 | 1331032,22 | Метод спутниковых геодезических измерений (определений); 0,10 | — |

| 1 | 2 | 3 | 4 | 5 |
|----|-----------|------------|---|---|
| 51 | 402483,51 | 1331080,05 | Метод спутниковых геодезических измерений (определений); 0,10 | — |
| 52 | 402464,89 | 1331063,97 | Метод спутниковых геодезических измерений (определений); 0,10 | — |
| 53 | 402469,12 | 1331038,57 | Метод спутниковых геодезических измерений (определений); 0,10 | — |
| 54 | 402456,00 | 1331025,03 | Метод спутниковых геодезических измерений (определений); 0,10 | — |
| 55 | 402390,81 | 1331088,10 | Метод спутниковых геодезических измерений (определений); 0,10 | — |
| 56 | 402461,50 | 1331144,82 | Метод спутниковых геодезических измерений (определений); 0,10 | — |
| 57 | 402425,52 | 1331210,00 | Метод спутниковых геодезических измерений (определений); 0,10 | — |
| 58 | 402386,58 | 1331213,81 | Метод спутниковых геодезических измерений (определений); 0,10 | — |
| 59 | 402312,50 | 1331284,50 | Метод спутниковых геодезических измерений (определений); 0,10 | — |
| 60 | 402312,50 | 1331320,06 | Метод спутниковых геодезических измерений (определений); 0,10 | — |
| 61 | 402279,06 | 1331347,57 | Метод спутниковых геодезических измерений (определений); 0,10 | — |
| 62 | 402282,02 | 1331523,66 | Метод спутниковых геодезических измерений (определений); 0,10 | — |
| 63 | 402340,02 | 1331550,33 | Метод спутниковых геодезических измерений (определений); 0,10 | — |
| 64 | 402369,65 | 1331589,28 | Метод спутниковых геодезических измерений (определений); 0,10 | — |
| 65 | 402395,47 | 1331654,04 | Метод спутниковых геодезических измерений (определений); 0,10 | — |
| 66 | 402403,93 | 1331738,70 | Метод спутниковых геодезических измерений (определений); 0,10 | — |
| 67 | 402415,79 | 1331770,02 | Метод спутниковых геодезических измерений (определений); 0,10 | — |
| 68 | 402446,69 | 1331753,51 | Метод спутниковых геодезических измерений (определений); 0,10 | — |

| 1 | 2 | 3 | 4 | 5 |
|----|-----------|------------|---|---|
| 69 | 402497,48 | 1331785,68 | Метод спутниковых геодезических измерений (определений); 0,10 | — |
| 70 | 402539,39 | 1331839,44 | Метод спутниковых геодезических измерений (определений); 0,10 | — |
| 71 | 402506,79 | 1331940,18 | Метод спутниковых геодезических измерений (определений); 0,10 | — |
| 72 | 402469,54 | 1331984,21 | Метод спутниковых геодезических измерений (определений); 0,10 | — |
| 73 | 402472,93 | 1332023,57 | Метод спутниковых геодезических измерений (определений); 0,10 | — |
| 74 | 402534,73 | 1332019,76 | Метод спутниковых геодезических измерений (определений); 0,10 | — |
| 75 | 402559,71 | 1332036,27 | Метод спутниковых геодезических измерений (определений); 0,10 | — |
| 76 | 402521,61 | 1332068,44 | Метод спутниковых геодезических измерений (определений); 0,10 | — |
| 77 | 402506,79 | 1332111,62 | Метод спутниковых геодезических измерений (определений); 0,10 | — |
| 78 | 402508,91 | 1332164,95 | Метод спутниковых геодезических измерений (определений); 0,10 | — |
| 79 | 402571,56 | 1332332,58 | Метод спутниковых геодезических измерений (определений); 0,10 | — |
| 80 | 402604,15 | 1332327,92 | Метод спутниковых геодезических измерений (определений); 0,10 | — |
| 81 | 402633,39 | 1332344,23 | Метод спутниковых геодезических измерений (определений); 0,10 | — |
| 82 | 402590,19 | 1332458,23 | Метод спутниковых геодезических измерений (определений); 0,10 | — |
| 83 | 402527,19 | 1332674,23 | Метод спутниковых геодезических измерений (определений); 0,10 | — |
| 84 | 402555,39 | 1332712,63 | Метод спутниковых геодезических измерений (определений); 0,10 | — |
| 85 | 402557,79 | 1332755,23 | Метод спутниковых геодезических измерений (определений); 0,10 | — |
| 86 | 402581,79 | 1332796,03 | Метод спутниковых геодезических измерений (определений); 0,10 | — |

| 1 | 2 | 3 | 4 | 5 |
|-----|-----------|------------|---|---|
| 87 | 402574,59 | 1332826,03 | Метод спутниковых геодезических измерений (определений); 0,10 | — |
| 88 | 402579,99 | 1332868,63 | Метод спутниковых геодезических измерений (определений); 0,10 | — |
| 89 | 402635,79 | 1332950,83 | Метод спутниковых геодезических измерений (определений); 0,10 | — |
| 90 | 402638,19 | 1332993,43 | Метод спутниковых геодезических измерений (определений); 0,10 | — |
| 91 | 402677,79 | 1333069,63 | Метод спутниковых геодезических измерений (определений); 0,10 | — |
| 92 | 402716,19 | 1333108,03 | Метод спутниковых геодезических измерений (определений); 0,10 | — |
| 93 | 402744,99 | 1333112,83 | Метод спутниковых геодезических измерений (определений); 0,10 | — |
| 94 | 402763,59 | 1333147,03 | Метод спутниковых геодезических измерений (определений); 0,10 | — |
| 95 | 402710,79 | 1333159,03 | Метод спутниковых геодезических измерений (определений); 0,10 | — |
| 96 | 402618,99 | 1333106,23 | Метод спутниковых геодезических измерений (определений); 0,10 | — |
| 97 | 402582,99 | 1333120,03 | Метод спутниковых геодезических измерений (определений); 0,10 | — |
| 98 | 402546,99 | 1333099,03 | Метод спутниковых геодезических измерений (определений); 0,10 | — |
| 99 | 402533,79 | 1333104,43 | Метод спутниковых геодезических измерений (определений); 0,10 | — |
| 100 | 402484,59 | 1333161,43 | Метод спутниковых геодезических измерений (определений); 0,10 | — |
| 101 | 402425,19 | 1333160,23 | Метод спутниковых геодезических измерений (определений); 0,10 | — |
| 102 | 402419,79 | 1333115,23 | Метод спутниковых геодезических измерений (определений); 0,10 | — |
| 103 | 402432,99 | 1333058,23 | Метод спутниковых геодезических измерений (определений); 0,10 | — |
| 104 | 402429,99 | 1333039,63 | Метод спутниковых геодезических измерений (определений); 0,10 | — |

| 1 | 2 | 3 | 4 | 5 |
|-----|-----------|------------|---|---|
| 105 | 402388,59 | 1333040,83 | Метод спутниковых геодезических измерений (определений); 0,10 | — |
| 106 | 402346,59 | 1333028,23 | Метод спутниковых геодезических измерений (определений); 0,10 | — |
| 107 | 402323,19 | 1332998,23 | Метод спутниковых геодезических измерений (определений); 0,10 | — |
| 108 | 402269,79 | 1333048,63 | Метод спутниковых геодезических измерений (определений); 0,10 | — |
| 109 | 402227,79 | 1333071,43 | Метод спутниковых геодезических измерений (определений); 0,10 | — |
| 110 | 402179,79 | 1333078,03 | Метод спутниковых геодезических измерений (определений); 0,10 | — |
| 111 | 402165,99 | 1333104,43 | Метод спутниковых геодезических измерений (определений); 0,10 | — |
| 112 | 402136,59 | 1333090,03 | Метод спутниковых геодезических измерений (определений); 0,10 | — |
| 113 | 401848,04 | 1333146,12 | Метод спутниковых геодезических измерений (определений); 0,10 | — |
| 114 | 401827,64 | 1333159,62 | Метод спутниковых геодезических измерений (определений); 0,10 | — |
| 115 | 401900,24 | 1333174,92 | Метод спутниковых геодезических измерений (определений); 0,10 | — |
| 116 | 401882,54 | 1333234,92 | Метод спутниковых геодезических измерений (определений); 0,10 | — |
| 117 | 401770,64 | 1333214,82 | Метод спутниковых геодезических измерений (определений); 0,10 | — |
| 118 | 401733,74 | 1333229,82 | Метод спутниковых геодезических измерений (определений); 0,10 | — |
| 119 | 401659,64 | 1333156,92 | Метод спутниковых геодезических измерений (определений); 0,10 | — |
| 120 | 401559,14 | 1333080,42 | Метод спутниковых геодезических измерений (определений); 0,10 | — |
| 121 | 401504,84 | 1333068,12 | Метод спутниковых геодезических измерений (определений); 0,10 | — |
| 122 | 401326,94 | 1333087,02 | Метод спутниковых геодезических измерений (определений); 0,10 | — |

| 1 | 2 | 3 | 4 | 5 |
|-----|-----------|------------|---|---|
| 123 | 401293,64 | 1333075,92 | Метод спутниковых геодезических измерений (определений); 0,10 | — |
| 124 | 401317,94 | 1332997,62 | Метод спутниковых геодезических измерений (определений); 0,10 | — |
| 125 | 401340,44 | 1332980,22 | Метод спутниковых геодезических измерений (определений); 0,10 | — |
| 126 | 401344,64 | 1332962,82 | Метод спутниковых геодезических измерений (определений); 0,10 | — |
| 127 | 401326,21 | 1332936,62 | Метод спутниковых геодезических измерений (определений); 0,10 | — |
| 128 | 401272,88 | 1332906,99 | Метод спутниковых геодезических измерений (определений); 0,10 | — |
| 129 | 401210,24 | 1332850,32 | Метод спутниковых геодезических измерений (определений); 0,10 | — |
| 130 | 401167,64 | 1332818,52 | Метод спутниковых геодезических измерений (определений); 0,10 | — |
| 131 | 401126,84 | 1332789,27 | Метод спутниковых геодезических измерений (определений); 0,10 | — |
| 132 | 401119,94 | 1332769,77 | Метод спутниковых геодезических измерений (определений); 0,10 | — |
| 133 | 401092,55 | 1332736,40 | Метод спутниковых геодезических измерений (определений); 0,10 | — |
| 134 | 401057,84 | 1332709,31 | Метод спутниковых геодезических измерений (определений); 0,10 | — |
| 135 | 400957,94 | 1332702,11 | Метод спутниковых геодезических измерений (определений); 0,10 | — |
| 136 | 400916,88 | 1332688,57 | Метод спутниковых геодезических измерений (определений); 0,10 | — |
| 137 | 400904,61 | 1332702,54 | Метод спутниковых геодезических измерений (определений); 0,10 | — |
| 138 | 400907,57 | 1332721,16 | Метод спутниковых геодезических измерений (определений); 0,10 | — |
| 139 | 400944,40 | 1332749,52 | Метод спутниковых геодезических измерений (определений); 0,10 | — |
| 140 | 400937,62 | 1332760,95 | Метод спутниковых геодезических измерений (определений); 0,10 | — |

| 1 | 2 | 3 | 4 | 5 |
|-----|-----------|------------|---|---|
| 141 | 400910,96 | 1332747,40 | Метод спутниковых геодезических измерений (определений); 0,10 | — |
| 142 | 400877,52 | 1332746,56 | Метод спутниковых геодезических измерений (определений); 0,10 | — |
| 143 | 400869,90 | 1332769,84 | Метод спутниковых геодезических измерений (определений); 0,10 | — |
| 144 | 400928,31 | 1332817,67 | Метод спутниковых геодезических измерений (определений); 0,10 | — |
| 145 | 400915,61 | 1332840,53 | Метод спутниковых геодезических измерений (определений); 0,10 | — |
| 146 | 400884,71 | 1332840,95 | Метод спутниковых геодезических измерений (определений); 0,10 | — |
| 147 | 400833,92 | 1332782,11 | Метод спутниковых геодезических измерений (определений); 0,10 | — |
| 148 | 400717,51 | 1332726,66 | Метод спутниковых геодезических измерений (определений); 0,10 | — |
| 149 | 400698,04 | 1332696,19 | Метод спутниковых геодезических измерений (определений); 0,10 | — |
| 150 | 400696,34 | 1332664,44 | Метод спутниковых геодезических измерений (определений); 0,10 | — |
| 151 | 400709,04 | 1332633,12 | Метод спутниковых геодезических измерений (определений); 0,10 | — |
| 152 | 400710,74 | 1332600,95 | Метод спутниковых геодезических измерений (определений); 0,10 | — |
| 153 | 400701,00 | 1332573,85 | Метод спутниковых геодезических измерений (определений); 0,10 | — |
| 154 | 400708,20 | 1332517,13 | Метод спутниковых геодезических измерений (определений); 0,10 | — |
| 155 | 400731,05 | 1332490,47 | Метод спутниковых геодезических измерений (определений); 0,10 | — |
| 156 | 400736,98 | 1332455,76 | Метод спутниковых геодезических измерений (определений); 0,10 | — |
| 157 | 400725,98 | 1332398,61 | Метод спутниковых геодезических измерений (определений); 0,10 | — |
| 158 | 400683,22 | 1332341,04 | Метод спутниковых геодезических измерений (определений); 0,10 | — |

| 1 | 2 | 3 | 4 | 5 |
|-----|-----------|------------|---|---|
| 159 | 400631,58 | 1332313,95 | Метод спутниковых геодезических измерений (определений); 0,10 | — |
| 160 | 400583,32 | 1332264,00 | Метод спутниковых геодезических измерений (определений); 0,10 | — |
| 161 | 400497,39 | 1332084,95 | Метод спутниковых геодезических измерений (определений); 0,10 | — |
| 162 | 400441,50 | 1332046,20 | Метод спутниковых геодезических измерений (определений); 0,10 | — |
| 163 | 400438,65 | 1332032,40 | Метод спутниковых геодезических измерений (определений); 0,10 | — |
| 164 | 400449,45 | 1332000,00 | Метод спутниковых геодезических измерений (определений); 0,10 | — |
| 165 | 400464,60 | 1331989,35 | Метод спутниковых геодезических измерений (определений); 0,10 | — |
| 166 | 400493,55 | 1331991,00 | Метод спутниковых геодезических измерений (определений); 0,10 | — |
| 167 | 400508,25 | 1332028,65 | Метод спутниковых геодезических измерений (определений); 0,10 | — |
| 168 | 400527,60 | 1332031,20 | Метод спутниковых геодезических измерений (определений); 0,10 | — |
| 169 | 400570,65 | 1332004,65 | Метод спутниковых геодезических измерений (определений); 0,10 | — |
| 170 | 400605,97 | 1331998,60 | Метод спутниковых геодезических измерений (определений); 0,10 | — |
| 171 | 400629,46 | 1331969,60 | Метод спутниковых геодезических измерений (определений); 0,10 | — |
| 172 | 400707,98 | 1331919,87 | Метод спутниковых геодезических измерений (определений); 0,10 | — |
| 173 | 400698,90 | 1331890,05 | Метод спутниковых геодезических измерений (определений); 0,10 | — |
| 174 | 400600,65 | 1331863,50 | Метод спутниковых геодезических измерений (определений); 0,10 | — |
| 175 | 400517,40 | 1331817,90 | Метод спутниковых геодезических измерений (определений); 0,10 | — |
| 176 | 400501,20 | 1331798,25 | Метод спутниковых геодезических измерений (определений); 0,10 | — |

| 1 | 2 | 3 | 4 | 5 |
|-----|-----------|------------|---|---|
| 177 | 400505,40 | 1331784,75 | Метод спутниковых геодезических измерений (определений); 0,10 | — |
| 178 | 400527,75 | 1331775,00 | Метод спутниковых геодезических измерений (определений); 0,10 | — |
| 179 | 400558,65 | 1331736,75 | Метод спутниковых геодезических измерений (определений); 0,10 | — |
| 180 | 400540,80 | 1331732,85 | Метод спутниковых геодезических измерений (определений); 0,10 | — |
| 181 | 400519,95 | 1331691,75 | Метод спутниковых геодезических измерений (определений); 0,10 | — |
| 182 | 400436,55 | 1331673,75 | Метод спутниковых геодезических измерений (определений); 0,10 | — |
| 183 | 400399,95 | 1331623,65 | Метод спутниковых геодезических измерений (определений); 0,10 | — |
| 184 | 400398,90 | 1331591,10 | Метод спутниковых геодезических измерений (определений); 0,10 | — |
| 185 | 400324,65 | 1331565,60 | Метод спутниковых геодезических измерений (определений); 0,10 | — |
| 186 | 400299,45 | 1331511,90 | Метод спутниковых геодезических измерений (определений); 0,10 | — |
| 187 | 400310,40 | 1331477,20 | Аналитический метод; 0,10 | — |
| 188 | 400322,93 | 1331372,99 | Аналитический метод; 0,10 | — |
| 189 | 400359,49 | 1331264,89 | Аналитический метод; 0,10 | — |
| 190 | 400416,48 | 1331184,42 | Аналитический метод; 0,10 | — |
| 191 | 400411,46 | 1331143,97 | Метод спутниковых геодезических измерений (определений); 0,10 | — |
| 192 | 400381,04 | 1331113,68 | Аналитический метод; 0,10 | — |
| 193 | 400257,38 | 1331118,57 | Метод спутниковых геодезических измерений (определений); 0,10 | — |
| 194 | 400251,03 | 1331107,99 | Метод спутниковых геодезических измерений (определений); 0,10 | — |
| 195 | 400273,74 | 1331031,33 | Аналитический метод; 0,10 | — |
| 196 | 400379,03 | 1331033,07 | Аналитический метод; 0,10 | — |
| 197 | 400391,88 | 1330989,80 | Аналитический метод; 0,10 | — |
| 198 | 400318,29 | 1330965,70 | Аналитический метод; 0,10 | — |
| 199 | 400418,30 | 1330729,24 | Аналитический метод; 0,10 | — |
| 200 | 400496,33 | 1330730,56 | Аналитический метод; 0,10 | — |
| 201 | 400506,37 | 1330686,48 | Аналитический метод; 0,10 | — |
| 202 | 400439,40 | 1330631,36 | Метод спутниковых геодезических измерений (определений); 0,10 | — |
| 203 | 400343,91 | 1330585,90 | Аналитический метод; 0,10 | — |

| 1 | 2 | 3 | 4 | 5 |
|-----|-----------|------------|---|---|
| 204 | 400326,36 | 1330485,59 | Аналитический метод; 0,10 | — |
| 205 | 400363,63 | 1330453,16 | Метод спутниковых геодезических измерений (определений); 0,10 | — |
| 206 | 400329,34 | 1330375,69 | Метод спутниковых геодезических измерений (определений); 0,10 | — |
| 207 | 400345,85 | 1330334,63 | Метод спутниковых геодезических измерений (определений); 0,10 | — |
| 208 | 400380,56 | 1330317,70 | Метод спутниковых геодезических измерений (определений); 0,10 | — |
| 209 | 400411,89 | 1330330,40 | Метод спутниковых геодезических измерений (определений); 0,10 | — |
| 210 | 400512,21 | 1330441,30 | Метод спутниковых геодезических измерений (определений); 0,10 | — |
| 211 | 400554,96 | 1330385,85 | Метод спутниковых геодезических измерений (определений); 0,10 | — |
| 212 | 400574,86 | 1330315,16 | Метод спутниковых геодезических измерений (определений); 0,10 | — |
| 213 | 400522,79 | 1330274,10 | Метод спутниковых геодезических измерений (определений); 0,10 | — |
| 214 | 400525,75 | 1330244,90 | Метод спутниковых геодезических измерений (определений); 0,10 | — |
| 215 | 400552,85 | 1330211,46 | Метод спутниковых геодезических измерений (определений); 0,10 | — |
| 216 | 400632,08 | 1330233,07 | Метод спутниковых геодезических измерений (определений); 0,10 | — |
| 217 | 400731,97 | 1330326,17 | Метод спутниковых геодезических измерений (определений); 0,10 | — |
| 218 | 400779,95 | 1330340,56 | Метод спутниковых геодезических измерений (определений); 0,10 | — |
| 219 | 400802,17 | 1330328,71 | Метод спутниковых геодезических измерений (определений); 0,10 | — |
| 220 | 400873,28 | 1330325,11 | Метод спутниковых геодезических измерений (определений); 0,10 | — |
| 221 | 400886,04 | 1330336,14 | Аналитический метод; 0,10 | — |
| 222 | 400903,94 | 1330382,33 | Аналитический метод; 0,10 | — |
| 223 | 400944,99 | 1330409,70 | Аналитический метод; 0,10 | — |
| 224 | 401041,62 | 1330498,58 | Аналитический метод; 0,10 | — |

| 1 | 2 | 3 | 4 | 5 |
|-----|-----------|------------|---|---|
| 225 | 401090,44 | 1330478,98 | Метод спутниковых геодезических измерений (определений); 0,10 | — |
| 226 | 401156,86 | 1330412,74 | Аналитический метод; 0,10 | — |
| 227 | 401079,28 | 1330325,47 | Аналитический метод; 0,10 | — |
| 228 | 400998,58 | 1330313,89 | Метод спутниковых геодезических измерений (определений); 0,10 | — |
| 229 | 400909,26 | 1330271,14 | Метод спутниковых геодезических измерений (определений); 0,10 | — |
| 230 | 400877,94 | 1330237,28 | Метод спутниковых геодезических измерений (определений); 0,10 | — |
| 231 | 400837,30 | 1330149,02 | Метод спутниковых геодезических измерений (определений); 0,10 | — |
| 232 | 400800,48 | 1330087,85 | Метод спутниковых геодезических измерений (определений); 0,10 | — |
| 233 | 400751,37 | 1329906,05 | Метод спутниковых геодезических измерений (определений); 0,10 | — |
| 234 | 400755,82 | 1329885,94 | Метод спутниковых геодезических измерений (определений); 0,10 | — |
| 235 | 400797,51 | 1329836,84 | Метод спутниковых геодезических измерений (определений); 0,10 | — |
| 236 | 400807,46 | 1329813,56 | Метод спутниковых геодезических измерений (определений); 0,10 | — |
| 237 | 400824,05 | 1329794,58 | Метод спутниковых геодезических измерений (определений); 0,10 | — |
| 238 | 400842,59 | 1329788,37 | Метод спутниковых геодезических измерений (определений); 0,10 | — |
| 239 | 401044,20 | 1330106,72 | Аналитический метод; 0,10 | — |
| 240 | 401060,80 | 1330129,76 | Метод спутниковых геодезических измерений (определений); 0,10 | — |
| 241 | 401125,99 | 1330144,79 | Метод спутниковых геодезических измерений (определений); 0,10 | — |
| 242 | 401138,27 | 1330114,31 | Метод спутниковых геодезических измерений (определений); 0,10 | — |
| 243 | 401114,25 | 1330105,30 | Аналитический метод; 0,10 | — |
| 244 | 401073,50 | 1330034,31 | Метод спутниковых геодезических измерений (определений); 0,10 | — |
| 245 | 401077,31 | 1330012,93 | Метод спутниковых геодезических измерений (определений); 0,10 | — |

| 1 | 2 | 3 | 4 | 5 |
|-----|-----------|------------|---|---|
| 246 | 401096,57 | 1329988,59 | Метод спутниковых геодезических измерений (определений); 0,10 | — |
| 247 | 401068,85 | 1329949,01 | Метод спутниковых геодезических измерений (определений); 0,10 | — |
| 248 | 401040,27 | 1329848,91 | Метод спутниковых геодезических измерений (определений); 0,10 | — |
| 249 | 401021,01 | 1329798,32 | Метод спутниковых геодезических измерений (определений); 0,10 | — |
| 250 | 400976,99 | 1329754,30 | Метод спутниковых геодезических измерений (определений); 0,10 | — |
| 251 | 400967,26 | 1329733,56 | Метод спутниковых геодезических измерений (определений); 0,10 | — |
| 252 | 400985,03 | 1329714,51 | Метод спутниковых геодезических измерений (определений); 0,10 | — |
| 253 | 401130,44 | 1329754,93 | Метод спутниковых геодезических измерений (определений); 0,10 | — |
| 254 | 401265,05 | 1329834,31 | Аналитический метод; 0,10 | — |
| 255 | 401318,49 | 1329881,85 | Аналитический метод; 0,10 | — |
| 256 | 401356,02 | 1329888,26 | Аналитический метод; 0,10 | — |
| 257 | 401404,31 | 1329931,43 | Аналитический метод; 0,10 | — |
| 258 | 401400,39 | 1329962,05 | Аналитический метод; 0,10 | — |
| 259 | 401442,95 | 1330033,96 | Аналитический метод; 0,10 | — |
| 260 | 401574,76 | 1330110,82 | Аналитический метод; 0,10 | — |
| 261 | 401585,53 | 1330072,46 | Аналитический метод; 0,10 | — |
| 262 | 401631,46 | 1330097,35 | Метод спутниковых геодезических измерений (определений); 0,10 | — |
| 263 | 401707,61 | 1330150,08 | Метод спутниковых геодезических измерений (определений); 0,10 | — |
| 264 | 401733,43 | 1330123,20 | Метод спутниковых геодезических измерений (определений); 0,10 | — |
| 265 | 401746,93 | 1330130,13 | Метод спутниковых геодезических измерений (определений); 0,10 | — |
| 266 | 401766,02 | 1330111,98 | Метод спутниковых геодезических измерений (определений); 0,10 | — |
| 267 | 401795,41 | 1330108,00 | Аналитический метод; 0,10 | — |
| 268 | 401828,88 | 1330073,89 | Метод спутниковых геодезических измерений (определений); 0,10 | — |
| 269 | 401848,56 | 1330067,11 | Метод спутниковых геодезических измерений (определений); 0,10 | — |

| 1 | 2 | 3 | 4 | 5 |
|-----|-----------|------------|---|---|
| 270 | 401865,07 | 1330040,45 | Метод спутниковых геодезических измерений (определений); 0,10 | — |
| 271 | 401859,99 | 1330010,82 | Метод спутниковых геодезических измерений (определений); 0,10 | — |
| 272 | 401922,66 | 1329946,49 | Метод спутниковых геодезических измерений (определений); 0,10 | — |
| 273 | 401942,96 | 1329944,36 | Метод спутниковых геодезических измерений (определений); 0,10 | — |
| 274 | 401989,52 | 1329921,92 | Метод спутниковых геодезических измерений (определений); 0,10 | — |
| 275 | 401993,12 | 1329905,20 | Метод спутниковых геодезических измерений (определений); 0,10 | — |
| 276 | 401986,14 | 1329887,85 | Метод спутниковых геодезических измерений (определений); 0,10 | — |
| 277 | 401808,67 | 1329804,45 | Метод спутниковых геодезических измерений (определений); 0,10 | — |
| 278 | 401802,85 | 1329738,21 | Метод спутниковых геодезических измерений (определений); 0,10 | — |
| 279 | 401854,91 | 1329617,58 | Метод спутниковых геодезических измерений (определений); 0,10 | — |
| 280 | 401850,68 | 1329598,53 | Метод спутниковых геодезических измерений (определений); 0,10 | — |
| 281 | 401824,01 | 1329579,48 | Метод спутниковых геодезических измерений (определений); 0,10 | — |
| 282 | 401808,77 | 1329549,00 | Метод спутниковых геодезических измерений (определений); 0,10 | — |
| 283 | 401813,01 | 1329516,83 | Метод спутниковых геодезических измерений (определений); 0,10 | — |
| 284 | 401837,56 | 1329493,55 | Метод спутниковых геодезических измерений (определений); 0,10 | — |
| 1 | 401865,92 | 1329485,93 | Метод спутниковых геодезических измерений (определений); 0,10 | — |