



# АДМИНИСТРАЦИЯ КУРСКОЙ ОБЛАСТИ

## ПОСТАНОВЛЕНИЕ

от 28.03.2022 № 312-па

г. Курск

### О памятнике природы регионального значения «Урочище Максимовские бугры»

В соответствии с Федеральным законом от 14 марта 1995 года № 33-ФЗ «Об особо охраняемых природных территориях», Законом Курской области от 22 ноября 2007 года № 118-ЗКО «О некоторых вопросах в области организации, охраны и использования особо охраняемых природных территорий в Курской области», постановлением Администрации Курской области от 20.07.2012 № 607-па «Об утверждении Схемы развития и размещения особо охраняемых природных территорий в Курской области на период до 2024 года» Администрация Курской области ПОСТАНОВЛЯЕТ:

1. Объявить урочище Максимовские бугры в границах муниципального образования «Солдатский сельсовет» Горшеченского района Курской области памятником природы регионального значения «Урочище Максимовские бугры», а территорию, занятую им, – особо охраняемой природной территорией регионального значения.

2. Утвердить прилагаемые:

Положение о памятнике природы регионального значения «Урочище Максимовские бугры»;

паспорт памятника природы регионального значения «Урочище Максимовские бугры»;

границы территории памятника природы регионального значения «Урочище Максимовские бугры».

Губернатор  
Курской области



Р. Старовойт



УТВЕРЖДЕНО  
постановлением Администрации  
Курской области  
от 28.03.2022 № 312-па

**ПОЛОЖЕНИЕ**  
**о памятнике природы регионального значения**  
**«Урочище Максимовские бугры»**

**1. Общие положения**

1.1. Памятник природы регионального значения «Урочище Максимовские бугры» (далее – памятник природы) организован в соответствии с Федеральным законом от 14 марта 1995 года № 33-ФЗ «Об особо охраняемых природных территориях», Законом Курской области от 22 ноября 2007 года № 118-ЗКО «О некоторых вопросах в области организации, охраны и использования особо охраняемых природных территорий в Курской области», постановлением Администрации Курской области от 20.07.2012 № 607-па «Об утверждении Схемы развития и размещения особо охраняемых природных территорий в Курской области на период до 2024 года». Памятник природы является особо охраняемой природной территорией регионального значения.

1.2. Категория – памятник природы. Статус – действующий.

1.3. Цель создания памятника природы – охрана территории с комплексом степной растительности, сохранение ковыльной степи, занимающей значительную площадь и являющейся местом обитания редких видов флоры и фауны Курской области, включенных в Красные книги Российской Федерации (2008) и Курской области (2017).

**2. Природные особенности и объекты особой охраны**

2.1. Памятник природы расположен в границах Солдатского сельсовета Горшеченского района Курской области в 500 метрах к северо-востоку от села Максимовка.

2.2. На территории памятника природы отмечено:

386 видов сосудистых растений, 44 из которых – касатик боровой, гиацинтик беловатый, солнцепет монетолистный, шиверекия подольская, адонис весенний и другие – включены в Красную книгу Курской области (2017), а три вида – ковыль перистый, ковыль красивейший и волчегодник боровой (в. Юлии) – в Красную книгу Российской Федерации (2008);

127 видов позвоночных животных, 1 редкий вид позвоночных животных, внесенных в Красную книгу Российской Федерации: обыкновенная горлица, а также 25 видов, внесенных в Красную книгу

Курской области: богомол обыкновенный, подалирий, черный коршун, серая куропатка, восточная степная гадюка, сыч домовый, ястребиная славка, сурок степной, большой тушканчик и другие;

54 вида грибов, 36 видов лишайников.

2.3. Памятник природы имеет научное, эколого-просветительское и эстетическое значение.

Научную ценность территории придает сочетание малонарушенных лесостепных и степных ландшафтов Среднерусской возвышенности, подвергшихся интенсивной антропогенной трансформации в XIX-XX вв, что определяет высокие показатели видового богатства данной территории. Большой научный и природоохранный интерес представляет популяция ковыля перистого, ковыля красивейшего и ковыля узколистного. Сочетание разнообразных ландшафтов является уникальным для урочища и обладает высокими показателями флористического разнообразия, в том числе нуждающихся в особой охране растительных сообществ, редких и исчезающих видов растений и животных. Все указанные объекты могут быть использованы для исследования структуры, динамики численности, миграций, экологии и биологии основных групп наземных позвоночных, геоботанических исследований, изучения процессов восстановления и естественного функционирования природных экосистем. Изучение формирования и динамики луговых, степных и лесостепных экосистем, микроклиматических параметров, а также связанных с ними изменений биоценозов, представляет несомненный интерес для комплекса экологических и геолого-географических исследований на региональном и общероссийском уровнях.

Эколого-просветительская ценность заключается в возможности использования данной территории как модельного участка по знакомству населения (особенно детей и молодежи) с естественными природными сообществами, редкими видами животных и растений.

Эстетическое значение памятника природы заключается в том, что он является фрагментом участков малонарушенной ковыльной степи и может быть местом проведения экологических экскурсий.

### **3. Месторасположение**

3.1. Памятник природы расположен в границах Солдатского сельсовета Горшеченского района Курской области в 500 метрах к северо-востоку от села Максимовка и представляет собой балки и холмы - останцы, расположенные вдоль левого берега реки Быстрик на протяжении около 2,5 км.

3.2. Памятник природы расположен в:

8,7 км на юго-запад от районного центра поселка Горшечное;

0,5 км на северо-восток от села Максимовка.

#### 4. Данные о площади и об особенностях земельных отношений

4.1. Памятник природы состоит из двух участков общей площадью 266,49 га, из них площадь первого участка 160,76 га, второго участка – 105,73 га.

4.2. Памятник природы расположен в границах кадастровых кварталов 46:04:100501, 46:04:101012, 46:04:101013, 46:04:101014. Категория земель – земли сельскохозяйственного назначения.

В границы памятника природы попадают земельные участки с кадастровыми номерами:

46:04:101014:2, площадью 32,2 га, категория земель: земли сельскохозяйственного назначения, вид разрешенного использования: для сельскохозяйственного использования, правообладатель: ООО «Вознесеновка», ИИН: 4608001936; ОГРН: 1144614000310, вид зарегистрированного права: собственность (выписка из ЕГРН от 17.01.2022 № КУВИ-001/2022-5091889);

46:04:101014:3, площадью 103,96 га, категория земель: земли сельскохозяйственного назначения, вид разрешенного использования: для сельскохозяйственного использования, правообладатель: АО «Моснефтегазстройкомплект», ИИН: 7721037296; ОГРН: 1037739514251, вид зарегистрированного права: собственность (выписка из ЕГРН от 14.01.2022 № КУВИ-001/2022-4180631);

46:04:101014:12, площадью 55 га, категория земель: земли сельскохозяйственного назначения, вид разрешенного использования: для сельскохозяйственного использования, правообладатель: Молчанов Александр Геннадьевич, вид зарегистрированного права: собственность (выписка из ЕГРН от 14.01.2022 № КУВИ-001/2022-4184561);

46:04:101014:13, площадью 3,38 га, категория земель: земли сельскохозяйственного назначения, вид разрешенного использования: для сельскохозяйственного использования, правообладатель: Молчанов Александр Геннадьевич, вид зарегистрированного права: собственность (выписка из ЕГРН от 14.01.2022 № КУВИ-001/2022-4181269);

46:04:101014:17, площадью 15,8468 га, категория земель: земли сельскохозяйственного назначения, вид разрешенного использования: для сельскохозяйственного использования, правообладатель: АО «Моснефтегазстройкомплект», ИИН: 7721037296; ОГРН: 1037739514251, вид зарегистрированного права: собственность (выписка из ЕГРН от 17.01.2022 № КУВИ-001/2022-5090345);

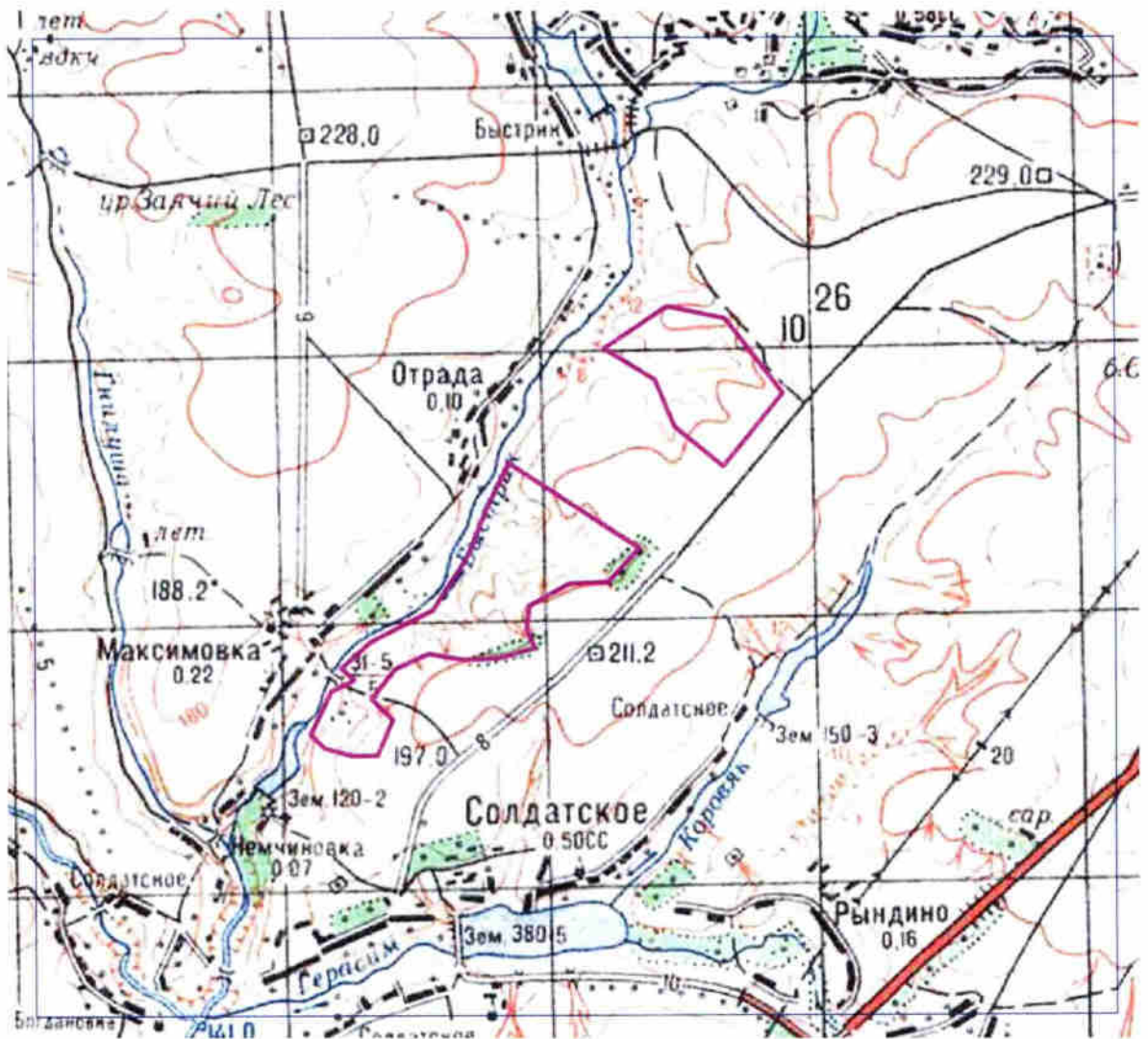
46:04:101014:18, площадью 7,88 га, категория земель: земли сельскохозяйственного назначения, вид разрешенного использования: для сельскохозяйственного использования, правообладатель: Мурзаев Шерзад Умирбекович, вид зарегистрированного права: собственность (выписка из ЕГРН от 18.01.2022 № КУВИ-001/2022-5816055);

46:04:101014:129, площадью 7,88 га, категория земель: земли сельскохозяйственного назначения, вид разрешенного использования: для

сельскохозяйственного использования, правообладатель: Игнатьева Татьяна Анатольевна, вид зарегистрированного права: собственность (выписка из ЕГРН от 14.01.2022 № КУВИ-001/2022-4183410);

46:04:101014:917, площадью 7,88 га, категория земель: земли сельскохозяйственного назначения, вид разрешенного использования: для сельскохозяйственного использования, правообладатель: Игнатьев Игорь Павлович, вид зарегистрированного права: собственность (выписка из ЕГРН от 18.01.2022 № КУВИ-001/2022-5818793).

4.3. Схема границ ООПТ с кадастровым делением, земельными участками.



## **5. Режим особой охраны и порядок использования памятника природы**

5.1. На территории памятника природы запрещается всякая деятельность, влекущая за собой нарушение сохранности памятника природы, в том числе:

деятельность, влекущая за собой нарушение условий обитания объектов растительного и животного мира;

деятельность, влекущая за собой нарушение почвенного покрова, распашка земель (за исключением мер противопожарного обустройства территории);

проведение археологических полевых работ (разведок, раскопок, наблюдений);

добывание птиц и млекопитающих, не отнесенных к объектам охоты, осуществление охоты;

разведение костров, пускание палов, выжигание растительности;

замусоривание и захламление территории;

создание объектов размещения и хранения отходов производства и потребления;

сбор цветов, листьев и других частей редких и охраняемых видов растений в любых целях, за исключением научных исследований, нанесение им любых иных повреждений (в том числе путем поджигания сухой травы);

разорение муравейников, гнезд, нор и прочих жилищ диких животных;

устройство лагерей скота, летних доек, загонов и иных форм долговременного содержания скота;

заправка топливом и мойка транспортных средств;

движение и стоянка механических транспортных средств, не связанных с функционированием памятника природы (кроме случаев, связанных с использованием транспортных средств собственниками, владельцами, пользователями земельных участков, расположенных в границах памятника природы);

разбивка туристических стоянок;

уничтожение и повреждение специальных предупредительных аншлагов и информационных знаков.

5.2. Допустимые виды использования территории:

проведение противопожарных и иных профилактических мероприятий, необходимых для обеспечения противопожарной безопасности и поддержания санитарных свойств территории памятника природы;

проведение научных исследований, в том числе в целях экологического мониторинга;

организация эколого-просветительских мероприятий (проведение учебно-познавательных экскурсий, организация и обустройство учебных и экскурсионных экологических троп).

Виды разрешенного использования земельных участков в границах памятника природы:

основной вид разрешенного использования земельных участков – охрана природных территорий (код 9.1);

вспомогательный вид разрешенного использования земельных участков – скотоводство (код 1.8).

5.3. Создание памятника природы осуществляется без изъятия у собственников земельных участков, но с ограничением прав пользования земельными участками в связи с установлением режима особой охраны.

5.4. Границы памятника природы обозначаются на местности специальными предупредительными аншлагами и информационными знаками, учитываются при разработке всех видов документации, обосновывающей хозяйственную и иную деятельность, затрагивающую эти территории.

5.5. Государственное управление и государственный надзор в области охраны и использования памятника природы осуществляет областное казенное учреждение «Дирекция по управлению особо охраняемыми природными территориями, парками, скверами и лесами Курской области» в соответствии с законодательством Российской Федерации и Курской области.

## 6. Карта-схема расположения памятника природы



## 7. Фотоматериалы, иллюстрирующие состояние территории, ее наиболее ценных участков и объектов



Фото 1. Общий вид





Фото 2. Ковыль перистый



Фото 3. Солнцецвет монетолистный



Фото 4. Ястребиная славка



Фото 5. Норы степного сурка

УТВЕРЖДЕН  
постановлением Администрации  
Курской области  
от 28.03.2022 № 312-па

**ПАСПОРТ**  
**памятника природы регионального значения**  
**«Урочище Максимовские бугры»**

1.	<b>Наименование</b> «Урочище Максимовские бугры»
2.	<b>Категория</b> Памятник природы
3.	<b>Профиль</b> Не определен
4.	<b>Площадь</b> 266,49 га
5.	<b>Кластерность</b> 2 участка площадью 266,49 га, из них площадь первого участка 160,76 га, второго участка – 105,73 га
6.	<b>Месторасположение</b> На территории муниципального образования «Солдатский сельсовет» Горшеченского района Курской области
7.	<b>Описание границ с указанием географических координат поворотных точек границ земельного участка, объекта землеустройства в соответствии с основными географическими азимутами в градусах, минутах и секундах</b> Памятник природы расположен на территории Солдатского сельсовета Горшеченского района Курской области. Контур 1. Граница территории памятника природы проходит от точки 1 (51°30'59,7957" с.ш. 37°54'52,9422" в.д.) в северо-восточном направлении по пашне, вдоль залесенного участка до точки 6 (51°31'04,7335" с.ш. 37°55'28,3328" в.д.), затем от точки 6 в юго-восточном направлении по склону балки до точки 14 (51°30'42,0424" с.ш. 37°55'54,2863" в.д.), далее от точки 14 в юго-западном направлении по балке до точки 15 (51°30'20,3054" с.ш. 37°55'24,12078" в.д.), от точки 15 в северо-западном направлении по склону балки до точки 25 (51°30'50,2276" с.ш. 37°54'39,1493" в.д.), от точки 25 в северо-восточном направлении, пересекая балку, до точки 27 (51°30'55,5981" с.ш. 37°54'43,5103" в.д.), от точки 27 в северо-восточном по пашне, вдоль залесенного участка до исходной точки 1.

## Контур 2.

От исходной точки 30 ( $51^{\circ}30'00,8773''$  с.ш.  $37^{\circ}53'44,0054''$  в.д.) в северо-восточном направлении вдоль р.Быстрик до точки 42 ( $51^{\circ}30'55,5981''$  с.ш.  $37^{\circ}54'43,5103''$  в.д.), далее от точки 42 в северо-западном направлении по луку, вдоль р.Быстрик до точки 44 ( $51^{\circ}30'13,4168''$  с.ш.  $37^{\circ}53'53,8064''$  в.д.), затем от точки 44 в северо-восточном направлении через залесенный участок, вдоль р.Быстрик до точки 51 ( $51^{\circ}30'20,9826''$  с.ш.  $37^{\circ}54'04,4294''$  в.д.), от точки 51 в юго-восточном направлении по склону балки до точки 58 ( $51^{\circ}30'05,2152''$  с.ш.  $37^{\circ}55'00,2353''$  в.д.), далее от точки 58 в юго-западном направлении по склону балки, вдоль залесенного участка до точки 59 ( $51^{\circ}30'00,2203''$  с.ш.  $37^{\circ}54'54,1643''$  в.д.), затем от точки 59 в юго-восточном направлении по склону балки, вдоль залесенного участка до точки 60 ( $51^{\circ}29'58,1870''$  с.ш.  $37^{\circ}54'55,3742''$  в.д.), затем от точки 60 в юго-западном направлении по склону балки, вдоль залесенного участка до точки 62 ( $51^{\circ}29'56,1414''$  с.ш.  $37^{\circ}54'51,2989''$  в.д.), от точки 62 в северо-западном направлении по склону балки, вдоль залесенного участка до точки 65 ( $51^{\circ}29'58,0688''$  с.ш.  $37^{\circ}54'42,5510''$  в.д.), далее от точки 65 в юго-западном направлении по склону балки, вдоль лесополосы до точки 70 ( $51^{\circ}29'39,0437''$  с.ш.  $37^{\circ}54'09,9855''$  в.д.), от точки 70 в юго-западном направлении по склону балки, вдоль лесополосы до точки 80 ( $51^{\circ}29'34,0140''$  с.ш.  $37^{\circ}53'31,6887''$  в.д.), от точки 80 в северо-западном направлении по склону балки, вдоль лесополосы до точки 83 ( $51^{\circ}29'35,6325''$  с.ш.  $37^{\circ}53'26,2448''$  в.д.), затем от точки 83 в юго-западном направлении по балке до точки 86 ( $51^{\circ}29'56,1414''$  с.ш.  $37^{\circ}54'51,2989''$  в.д.), от точки 86 в юго-восточном направлении по склону балки, вдоль грунтовой дороги до точки 93 ( $51^{\circ}29'26,2430''$  с.ш.  $37^{\circ}53'29,6216''$  в.д.), далее от точки 93 в юго-западном направлении по склону балки, вдоль лесополосы до точки 100 ( $51^{\circ}29'20,2301''$  с.ш.  $37^{\circ}53'16,3910''$  в.д.), затем от точки 100 в юго-западном направлении по балке до точки 104 ( $51^{\circ}29'16,7751''$  с.ш.  $37^{\circ}53'08,9540''$  в.д.), от точки 104 в северо-западном направлении по склону балки, вдоль лесополосы до точки 107 ( $51^{\circ}29'21,5064''$  с.ш.  $37^{\circ}52'59,4035''$  в.д.), затем от точки 107 в юго-западном направлении по склону балки, вдоль лесополосы до точки 110 ( $51^{\circ}29'19,2156''$  с.ш.  $37^{\circ}52'54,6233''$  в.д.), от точки 110 в северо-западном направлении по склону балки до точки 111 ( $51^{\circ}29'19,8516''$  с.ш.  $37^{\circ}52'52,9486''$  в.д.), от точки 111 в северо-восточном направлении по балке до точки 115 ( $51^{\circ}29'26,5034''$  с.ш.  $37^{\circ}53'00,9965''$  в.д.), далее от точки 117 ( $51^{\circ}29'28,7920''$  с.ш.  $37^{\circ}53'01,1153''$  в.д.), затем от точки 117 в северо-западном направлении через залесенный участок, вдоль р.Быстрик до точки 121 ( $51^{\circ}29'31,8804''$  с.ш.  $37^{\circ}52'57,8066''$  в.д.), от точки 121 в северном направлении через залесенный участок, вдоль

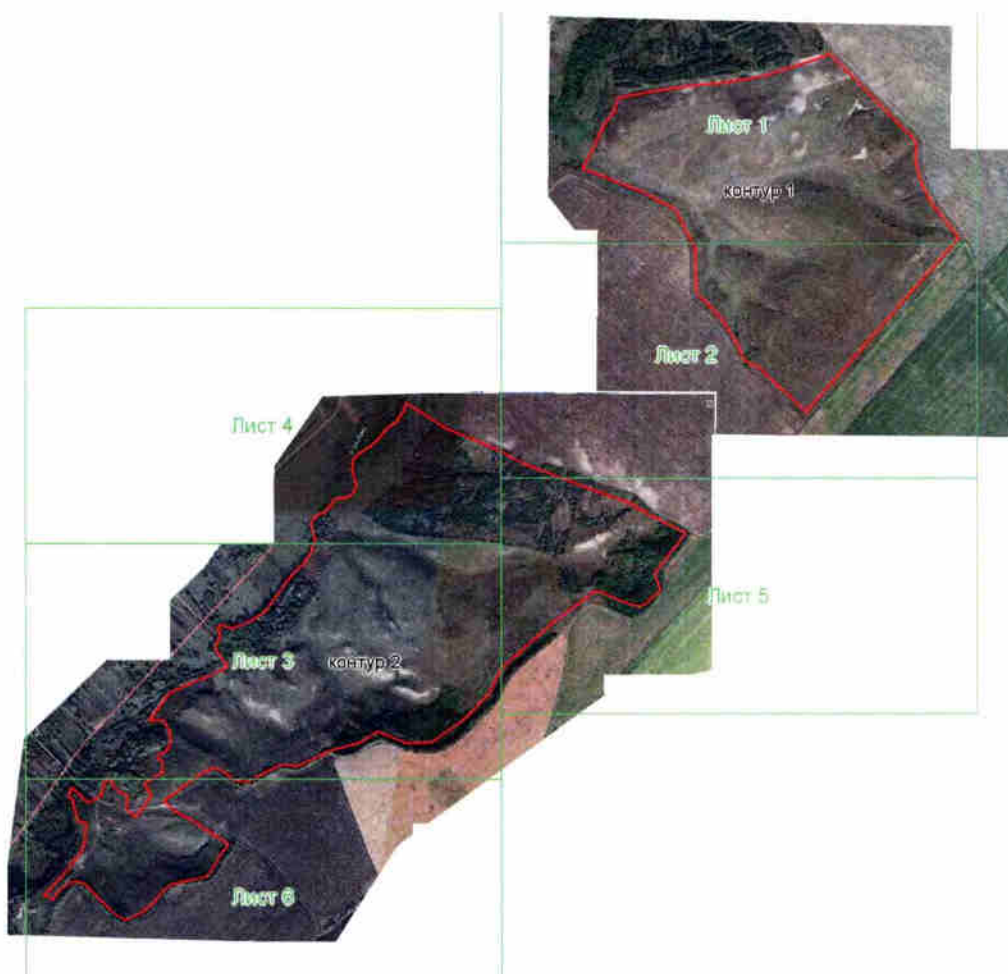
	<p>р.Быстрик до точки 124 (<math>51^{\circ} 29'33,0451''</math> с.ш. <math>37^{\circ}52'58,3496''</math> в.д.), далее от точки 124 в юго-восточном направлении через залесенный участок, вдоль грунтовой дороги до точки 125 (<math>51^{\circ} 29'31,2044''</math> с.ш. <math>37^{\circ}53'01,5942''</math> в.д.), затем от точки 125 в северо-восточном направлении, пересекая грунтовую дорогу, до точки 128 (<math>51^{\circ} 29'34,1273''</math> с.ш. <math>37^{\circ}53'05,4144''</math> в.д.), далее от точки 128 в восточном направлении по лугу, вдоль залесенного участка до точки 129 (<math>51^{\circ} 29'34,0658''</math> с.ш. <math>37^{\circ}53'06,3493''</math> в.д.), от точки 129 в юго-восточном направлении по лугу, вдоль залесенного участка до точки 135 (<math>51^{\circ} 29'29,5071''</math> с.ш. <math>37^{\circ}53'11,1434''</math> в.д.), от точки 135 в северо-восточном направлении по лугу, вдоль залесенного участка до точки 136 (<math>51^{\circ} 29'32,2006''</math> с.ш. <math>37^{\circ}53'14,0897''</math> в.д.), затем от точки 136 в северо-западном направлении по лугу, вдоль залесенного участка до точки 137 (<math>51^{\circ} 29'33,6796''</math> с.ш. <math>37^{\circ}53'12,8658''</math> в.д.), далее от точки 137 в северо-восточном направлении по лугу, вдоль залесенного участка до точки 139 (<math>51^{\circ} 29'35,0800''</math> с.ш. <math>37^{\circ}53'16,3121''</math> в.д.), от точки 139 в северо-западном направлении по лугу, вдоль залесенного участка до точки 141 (<math>51^{\circ} 29'37,0429''</math> с.ш. <math>37^{\circ}53'15,2338''</math> в.д.), затем от точки 141 в северо-восточном направлении по лугу, вдоль залесенного участка до точки 144 (<math>51^{\circ} 29'38,9061''</math> с.ш. <math>37^{\circ}53'17,9407''</math> в.д.), от точки 144 в северо-западном направлении по лугу, вдоль залесенного участка до точки 147 (<math>51^{\circ} 29'41,4414''</math> с.ш. <math>37^{\circ}53'13,6322''</math> в.д.), далее от точки 147 в северо-восточном направлении вдоль р.Быстрик до точки 153 (<math>51^{\circ} 29'48,2544''</math> с.ш. <math>37^{\circ}53'29,1935''</math> в.д.), от точки 153 в северо-западном направлении вдоль залесенного участка до точки 155 (<math>51^{\circ} 29'50,6610''</math> с.ш. <math>37^{\circ}53'26,6715''</math> в.д.), затем от точки 155 в северо-восточном направлении вдоль залесенного участка до точки 156 (<math>51^{\circ} 29'51,9219''</math> с.ш. <math>37^{\circ}53'27,6831''</math> в.д.), от точки 156 в северо-западном направлении вдоль залесенного участка до точки 157 (<math>51^{\circ} 29'53,0850''</math> с.ш. <math>37^{\circ}53'27,1968''</math> в.д.), далее от точки 157 в северо-восточном направлении вдоль залесенного участка до точки 158 (<math>51^{\circ} 29'53,3938''</math> с.ш. <math>37^{\circ}53'27,8107''</math> в.д.), от точки 158 в юго-восточном направлении вдоль залесенного участка до точки 159 (<math>51^{\circ} 29'52,9108''</math> с.ш. <math>37^{\circ}53'30,0555''</math> в.д.), затем от точки 159 в северо-восточном направлении вдоль р.Быстрик до исходной точки 30</p>
8.	<p><b>Природные особенности территории</b></p> <p>Памятник природы расположен в границах Солдатского сельсовета Горшеченского района Курской области в 500 метрах к северо-востоку от села Максимовка.</p> <p>На территории памятника природы отмечено:</p> <p>386 видов сосудистых растений, 44 из которых – касатик боровой, гиацинтик беловатый, солнцезвезд монетолистный,</p>

	<p>шиверекия подольская, адонис весенний и другие – включены в Красную книгу Курской области (2017), а три вида – ковыль перистый, ковыль красивейший и волчегодник боровой (в. Юлии) – в Красную книгу Российской Федерации (2008);</p> <p>127 видов позвоночных животных, 1 редкий вид позвоночных животных, внесенных в Красную книгу Российской Федерации: обыкновенная горлица, а также 25 видов, внесенных в Красную книгу Курской области: богомол обыкновенный, подалирий, черный коршун, серая куропатка, восточная степная гадюка, сыч домовый, ястребиная славка, сурок степной, большой тушканчик и другие;</p> <p>54 вида грибов, 36 видов лишайников</p>
9.	<p><b>Сведения о собственниках, пользователях, арендаторах земельных участков, на которых расположена особо охраняемая природная территория</b></p> <p>Памятник природы состоит из двух участков общей площадью 266,49 га, из них площадь первого участка 160,76 га, второго участка – 105,73 га.</p> <p>4.2. Памятник природы расположен в границах кадастровых кварталов 46:04:100501, 46:04:101012, 46:04:101013, 46:04:101014. Категория земель – земли сельскохозяйственного назначения.</p> <p>Памятник природы расположен в границах кадастровых кварталов 46:04:100501, 46:04:101012, 46:04:101013, 46:04:101014.</p> <p>В границы памятника природы попадают земельные участки с кадастровыми номерами:</p> <p>46:04:101014:2, площадью 32,2 га, категория земель: земли сельскохозяйственного назначения, вид разрешенного использования: для сельскохозяйственного использования, правообладатель: ООО «Вознесенка», ИИН: 4608001936; ОГРН: 1144614000310, вид зарегистрированного права: собственность (выписка из ЕГРН от 17.01.2022 № КУВИ-001/2022-5091889);</p> <p>46:04:101014:3, площадью 103,96 га, категория земель: земли сельскохозяйственного назначения, вид разрешенного использования: для сельскохозяйственного использования, правообладатель: АО «Моснефтегазстройкомплект», ИИН: 7721037296; ОГРН: 1037739514251, вид зарегистрированного права: собственность (выписка из ЕГРН от 14.01.2022 № КУВИ-001/2022-4180631);</p> <p>46:04:101014:12, площадью 55 га, категория земель: земли сельскохозяйственного назначения, вид разрешенного использования: для сельскохозяйственного использования, правообладатель: Молчанов Александр Геннадьевич, вид зарегистрированного права: собственность (выписка из ЕГРН от 14.01.2022 № КУВИ-001/2022-4184561);</p> <p>46:04:101014:13, площадью 3,38 га, категория земель: земли</p>

<p>сельскохозяйственного назначения, вид разрешенного использования: для сельскохозяйственного использования, правообладатель: Молчанов Александр Геннадьевич, вид зарегистрированного права: собственность (выписка из ЕГРН от 14.01.2022 № КУВИ-001/2022-4181269);</p> <p>46:04:101014:17, площадью 15,8468 га, категория земель: земли сельскохозяйственного назначения, вид разрешенного использования: для сельскохозяйственного использования, правообладатель: АО «Моснефтегазстройкомплект», ИИН: 7721037296; ОГРН: 1037739514251, вид зарегистрированного права: собственность (выписка из ЕГРН от 17.01.2022 № КУВИ-001/2022-5090345);</p> <p>46:04:101014:18, площадью 7,88 га, категория земель: земли сельскохозяйственного назначения, вид разрешенного использования: для сельскохозяйственного использования, правообладатель: Мурзаев Шерзад Умирбекович, вид зарегистрированного права: собственность (выписка из ЕГРН от 18.01.2022 № КУВИ-001/2022-5816055);</p> <p>46:04:101014:129, площадью 7,88 га, категория земель: земли сельскохозяйственного назначения, вид разрешенного использования: для сельскохозяйственного использования, правообладатель: Игнатьева Татьяна Анатольевна, вид зарегистрированного права: собственность (выписка из ЕГРН от 14.01.2022 № КУВИ-001/2022-4183410);</p> <p>46:04:101014:917, площадью 7,88 га, категория земель: земли сельскохозяйственного назначения, вид разрешенного использования: для сельскохозяйственного использования, правообладатель: Игнатьев Игорь Павлович, вид зарегистрированного права: собственность (выписка из ЕГРН от 18.01.2022 № КУВИ-001/2022-5818793)</p>
---

УТВЕРЖДЕНЫ  
постановлением Администрации  
Курской области  
от 28.03.2022 № 312-па

**ГРАНИЦЫ**  
**территории памятника природы регионального значения**  
**«Урочище Максимовские бугры»**







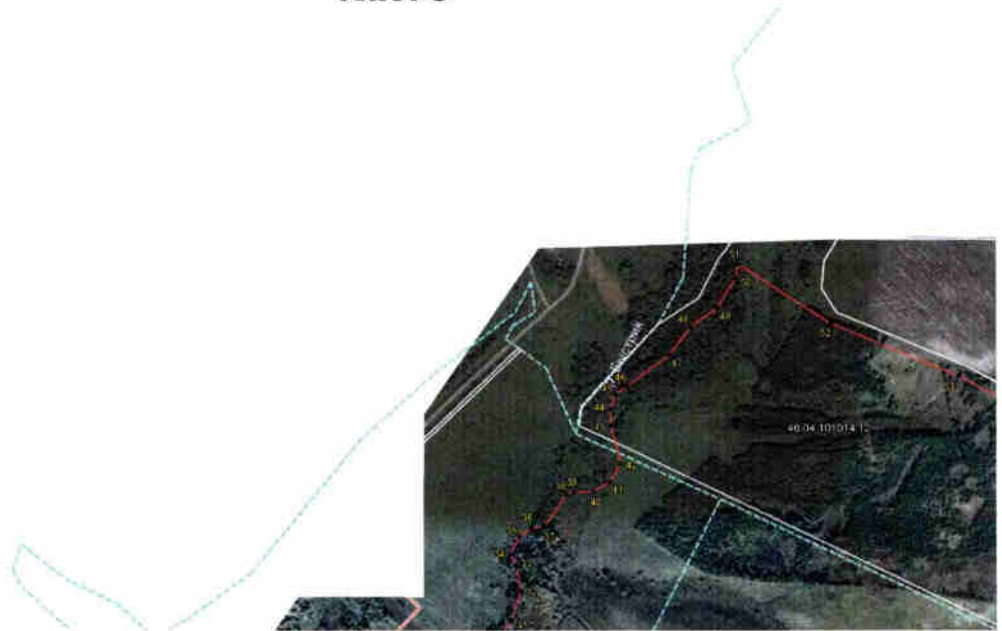
Лист 1



Лист 2



Лист 3



Лист 4



Лист 5



Лист 6

<b>КАРТА (ПЛАН)</b>				
<b><u>Особо охраняемая природная территория регионального значения</u></b>				
<b><u>«Урочище Максимовские бугры»</u></b>				
<small>(наименование объекта землеустройства)</small>				
<b>Сведения о местоположении границ объекта землеустройства</b>				
<b>1. Система координат МСК-46 2 зона</b>				
<b>2. Сведения о характерных точках границ объекта землеустройства</b>				
Обозначение характерных точек границы	Координаты, м		Метод определения координат и средняя квадратическая погрешность положения характерной точки (M <sub>t</sub> ), м	Описание закрепления точки
	X	Y		
1	2	3	4	5
Контур 1				
1	396913,29	2210528,08	Метод спутниковых геодезических измерений (определений); 0,10	—
2	396935,95	2210686,83	Метод спутниковых геодезических измерений (определений); 0,10	—
3	396946,85	2210806,52	Метод спутниковых геодезических измерений (определений); 0,10	—
4	396971,32	2210955,89	Метод спутниковых геодезических измерений (определений); 0,10	—
5	397047,43	2211183,69	Метод спутниковых геодезических измерений (определений); 0,10	—
6	397060,64	2211211,65	Метод спутниковых геодезических измерений (определений); 0,10	—
7	396818,07	2211448,61	Метод спутниковых геодезических измерений (определений); 0,10	—
8	396734,96	2211535,63	Метод спутниковых геодезических измерений (определений); 0,10	—
9	396715,60	2211546,04	Метод спутниковых геодезических измерений (определений); 0,10	—
10	396675,42	2211544,46	Метод спутниковых геодезических измерений (определений); 0,10	—
11	396623,51	2211547,27	Метод спутниковых геодезических измерений (определений); 0,10	—
12	396555,95	2211569,47	Метод спутниковых геодезических измерений (определений); 0,10	—

1	2	3	4	5
13	396491,35	2211601,72	Метод спутниковых геодезических измерений (определений); 0,10	—
14	396355,57	2211706,79	Метод спутниковых геодезических измерений (определений); 0,10	—
15	395688,20	2211119,93	Метод спутниковых геодезических измерений (определений); 0,10	—
16	395856,71	2210941,31	Метод спутниковых геодезических измерений (определений); 0,10	—
17	395885,80	2210881,59	Метод спутниковых геодезических измерений (определений); 0,10	—
18	395949,00	2210856,02	Метод спутниковых геодезических измерений (определений); 0,10	—
19	396036,01	2210799,79	Метод спутниковых геодезических измерений (определений); 0,10	—
20	396081,88	2210764,01	Метод спутниковых геодезических измерений (определений); 0,10	—
21	396140,86	2210699,35	Метод спутниковых геодезических измерений (определений); 0,10	—
22	396317,85	2210693,18	Метод спутниковых геодезических измерений (определений); 0,10	—
23	396463,46	2210618,22	Метод спутниковых геодезических измерений (определений); 0,10	—
24	396529,18	2210492,39	Метод спутниковых геодезических измерений (определений); 0,10	—
25	396619,66	2210259,81	Метод спутниковых геодезических измерений (определений); 0,10	—
26	396642,70	2210275,29	Метод спутниковых геодезических измерений (определений); 0,10	—
27	396784,98	2210345,20	Метод спутниковых геодезических измерений (определений); 0,10	—
28	396837,65	2210383,64	Метод спутниковых геодезических измерений (определений); 0,10	—
29	396887,52	2210399,89	Метод спутниковых геодезических измерений (определений); 0,10	—
1	396913,29	2210528,08	Метод спутниковых геодезических измерений (определений); 0,10	—

Контур 2

1	2	3	4	5
30	395102,91	2209184,21	Метод спутниковых геодезических измерений (определений); 0,10	—
31	395150,97	2209217,16	Метод спутниковых геодезических измерений (определений); 0,10	—
32	395197,60	2209231,55	Метод спутниковых геодезических измерений (определений); 0,10	—
33	395236,88	2209224,64	Метод спутниковых геодезических измерений (определений); 0,10	—
34	395256,44	2209214,67	Метод спутниковых геодезических измерений (определений); 0,10	—
35	395283,86	2209230,19	Метод спутниковых геодезических измерений (определений); 0,10	—
36	395297,90	2209248,74	Метод спутниковых геодезических измерений (определений); 0,10	—
37	395299,15	2209269,20	Метод спутниковых геодезических измерений (определений); 0,10	—
38	395351,67	2209305,64	Метод спутниковых геодезических измерений (определений); 0,10	—
39	395354,90	2209316,96	Метод спутниковых геодезических измерений (определений); 0,10	—
40	395356,15	2209348,51	Метод спутниковых геодезических измерений (определений); 0,10	—
41	395372,06	2209375,80	Метод спутниковых геодезических измерений (определений); 0,10	—
42	395401,36	2209392,78	Метод спутниковых геодезических измерений (определений); 0,10	—
43	395462,59	2209376,66	Метод спутниковых геодезических измерений (определений); 0,10	—
44	395488,93	2209376,36	Метод спутниковых геодезических измерений (определений); 0,10	—
45	395512,24	2209384,88	Метод спутниковых геодезических измерений (определений); 0,10	—
46	395525,34	2209402,61	Метод спутниковых геодезических измерений (определений); 0,10	—
47	395575,39	2209471,47	Метод спутниковых геодезических измерений (определений); 0,10	—

1	2	3	4	5
48	395621,14	2209505,77	Метод спутниковых геодезических измерений (определений); 0,10	—
49	395651,00	2209548,52	Метод спутниковых геодезических измерений (определений); 0,10	—
50	395698,96	2209578,25	Метод спутниковых геодезических измерений (определений); 0,10	—
51	395721,12	2209583,11	Метод спутниковых геодезических измерений (определений); 0,10	—
52	395626,44	2209731,26	Метод спутниковых геодезических измерений (определений); 0,10	—
53	395540,98	2209937,86	Метод спутниковых геодезических измерений (определений); 0,10	—
54	395488,07	2210038,33	Метод спутниковых геодезических измерений (определений); 0,10	—
55	395380,95	2210324,30	Метод спутниковых геодезических измерений (определений); 0,10	—
56	395339,37	2210442,01	Метод спутниковых геодезических измерений (определений); 0,10	—
57	395294,44	2210518,80	Метод спутниковых геодезических измерений (определений); 0,10	—
58	395225,38	2210655,65	Метод спутниковых геодезических измерений (определений); 0,10	—
59	395071,92	2210537,35	Метод спутниковых геодезических измерений (определений); 0,10	—
60	395008,90	2210560,20	Метод спутниковых геодезических измерений (определений); 0,10	—
61	394954,07	2210501,49	Метод спутниковых геодезических измерений (определений); 0,10	—
62	394946,29	2210481,10	Метод спутниковых геодезических измерений (определений); 0,10	—
63	394952,71	2210446,79	Метод спутниковых геодезических измерений (определений); 0,10	—
64	394973,33	2210389,08	Метод спутниковых геодезических измерений (определений); 0,10	—
65	395007,17	2210312,82	Метод спутниковых геодезических измерений (определений); 0,10	—

1	2	3	4	5
66	394885,41	2210148,63	Метод спутниковых геодезических измерений (определений); 0,10	—
67	394705,23	2209946,16	Метод спутниковых геодезических измерений (определений); 0,10	—
68	394610,74	2209903,16	Метод спутниковых геодезических измерений (определений); 0,10	—
69	394507,33	2209799,82	Метод спутниковых геодезических измерений (определений); 0,10	—
70	394424,14	2209679,99	Метод спутниковых геодезических измерений (определений); 0,10	—
71	394420,28	2209585,36	Метод спутниковых геодезических измерений (определений); 0,10	—
72	394465,21	2209472,93	Метод спутниковых геодезических измерений (определений); 0,10	—
73	394422,90	2209407,06	Метод спутниковых геодезических измерений (определений); 0,10	—
74	394391,24	2209288,72	Метод спутниковых геодезических измерений (определений); 0,10	—
75	394331,92	2209161,01	Метод спутниковых геодезических измерений (определений); 0,10	—
76	394339,99	2209105,69	Метод спутниковых геодезических измерений (определений); 0,10	—
77	394327,21	2209073,89	Метод спутниковых геодезических измерений (определений); 0,10	—
78	394288,68	2209002,30	Метод спутниковых геодезических измерений (определений); 0,10	—
79	394271,91	2208966,87	Метод спутниковых геодезических измерений (определений); 0,10	—
80	394274,61	2208939,93	Метод спутниковых геодезических измерений (определений); 0,10	—
81	394280,56	2208920,95	Метод спутниковых геодезических измерений (определений); 0,10	—
82	394319,18	2208862,81	Метод спутниковых геодезических измерений (определений); 0,10	—
83	394325,48	2208835,31	Метод спутниковых геодезических измерений (определений); 0,10	—



1	2	3	4	5
84	394297,27	2208784,09	Метод спутниковых геодезических измерений (определений); 0,10	—
85	394257,41	2208726,76	Метод спутниковых геодезических измерений (определений); 0,10	—
86	394200,94	2208650,13	Метод спутниковых геодезических измерений (определений); 0,10	—
87	394171,59	2208679,02	Метод спутниковых геодезических измерений (определений); 0,10	—
88	394160,97	2208692,63	Метод спутниковых геодезических измерений (определений); 0,10	—
89	394148,48	2208718,66	Метод спутниковых геодезических измерений (определений); 0,10	—
90	394118,89	2208770,41	Метод спутниковых геодезических измерений (определений); 0,10	—
91	394085,90	2208817,72	Метод спутниковых геодезических измерений (определений); 0,10	—
92	394041,54	2208887,91	Метод спутниковых геодезических измерений (определений); 0,10	—
93	394034,77	2208898,11	Метод спутниковых геодезических измерений (определений); 0,10	—
94	394005,63	2208875,84	Метод спутниковых геодезических измерений (определений); 0,10	—
95	393951,69	2208841,55	Метод спутниковых геодезических измерений (определений); 0,10	—
96	393922,95	2208823,77	Метод спутниковых геодезических измерений (определений); 0,10	—
97	393910,02	2208809,49	Метод спутниковых геодезических измерений (определений); 0,10	—
98	393898,39	2208745,21	Метод спутниковых геодезических измерений (определений); 0,10	—
99	393883,01	2208677,62	Метод спутниковых геодезических измерений (определений); 0,10	—
100	393851,01	2208641,34	Метод спутниковых геодезических измерений (определений); 0,10	—
101	393803,46	2208598,75	Метод спутниковых геодезических измерений (определений); 0,10	—

1	2	3	4	5
102	393773,48	2208560,47	Метод спутниковых геодезических измерений (определений); 0,10	—
103	393753,51	2208520,49	Метод спутниковых геодезических измерений (определений); 0,10	—
104	393745,40	2208496,98	Метод спутниковых геодезических измерений (определений); 0,10	—
105	393776,19	2208452,82	Метод спутниковых геодезических измерений (определений); 0,10	—
106	393885,81	2208342,01	Метод спутниковых геодезических измерений (определений); 0,10	—
107	393893,13	2208313,91	Метод спутниковых геодезических измерений (определений); 0,10	—
108	393888,78	2208284,66	Метод спутниковых геодезических измерений (определений); 0,10	—
109	393850,02	2208237,30	Метод спутниковых геодезических измерений (определений); 0,10	—
110	393823,09	2208221,10	Метод спутниковых геодезических измерений (определений); 0,10	—
111	393843,01	2208188,95	Метод спутниковых геодезических измерений (определений); 0,10	—
112	393848,93	2208196,31	Метод спутниковых геодезических измерений (определений); 0,10	—
113	393927,49	2208269,23	Метод спутниковых геодезических измерений (определений); 0,10	—
114	394005,59	2208331,91	Метод спутниковых геодезических измерений (определений); 0,10	—
115	394047,31	2208345,91	Метод спутниковых геодезических измерений (определений); 0,10	—
116	394079,21	2208348,29	Метод спутниковых геодезических измерений (определений); 0,10	—
117	394118,02	2208348,78	Метод спутниковых геодезических измерений (определений); 0,10	—
118	394123,52	2208320,73	Метод спутниковых геодезических измерений (определений); 0,10	—
119	394183,79	2208301,88	Метод спутниковых геодезических измерений (определений); 0,10	—

1	2	3	4	5
120	394207,60	2208300,83	Метод спутниковых геодезических измерений (определений); 0,10	—
121	394213,99	2208285,73	Метод спутниковых геодезических измерений (определений); 0,10	—
122	394219,51	2208285,73	Метод спутниковых геодезических измерений (определений); 0,10	—
123	394247,04	2208292,61	Метод спутниковых геодезических измерений (определений); 0,10	—
124	394249,90	2208296,50	Метод спутниковых геодезических измерений (определений); 0,10	—
125	394192,50	2208358,63	Метод спутниковых геодезических измерений (определений); 0,10	—
126	394216,40	2208406,19	Метод спутниковых геодезических измерений (определений); 0,10	—
127	394275,72	2208424,83	Метод спутниковых геодезических измерений (определений); 0,10	—
128	394282,23	2208433,07	Метод спутниковых геодезических измерений (определений); 0,10	—
129	394280,18	2208451,09	Метод спутниковых геодезических измерений (определений); 0,10	—
130	394262,34	2208452,64	Метод спутниковых геодезических измерений (определений); 0,10	—
131	394239,69	2208472,01	Метод спутниковых геодезических измерений (определений); 0,10	—
132	394219,31	2208510,61	Метод спутниковых геодезических измерений (определений); 0,10	—
133	394208,29	2208507,49	Метод спутниковых геодезических измерений (определений); 0,10	—
134	394164,67	2208507,71	Метод спутниковых геодезических измерений (определений); 0,10	—
135	394138,54	2208542,43	Метод спутниковых геодезических измерений (определений); 0,10	—
136	394221,32	2208599,95	Метод спутниковых геодезических измерений (определений); 0,10	—
137	394267,22	2208576,71	Метод спутниковых геодезических измерений (определений); 0,10	—

1	2	3	4	5
138	394269,88	2208583,53	Метод спутниковых геодезических измерений (определений); 0,10	—
139	394309,96	2208643,55	Метод спутниковых геодезических измерений (определений); 0,10	—
140	394346,25	2208646,11	Метод спутниковых геодезических измерений (определений); 0,10	—
141	394370,79	2208623,24	Метод спутниковых геодезических измерений (определений); 0,10	—
142	394376,44	2208630,40	Метод спутниковых геодезических измерений (определений); 0,10	—
143	394393,28	2208662,06	Метод спутниковых геодезических измерений (определений); 0,10	—
144	394427,95	2208675,93	Метод спутниковых геодезических измерений (определений); 0,10	—
145	394465,45	2208672,08	Метод спутниковых геодезических измерений (определений); 0,10	—
146	394507,77	2208648,44	Метод спутниковых геодезических измерений (определений); 0,10	—
147	394506,98	2208593,45	Метод спутниковых геодезических измерений (определений); 0,10	—
148	394615,05	2208674,28	Метод спутниковых геодезических измерений (определений); 0,10	—
149	394620,67	2208686,62	Метод спутниковых геодезических измерений (определений); 0,10	—
150	394647,67	2208748,87	Метод спутниковых геодезических измерений (определений); 0,10	—
151	394668,91	2208799,79	Метод спутниковых геодезических измерений (определений); 0,10	—
152	394682,36	2208838,64	Метод спутниковых геодезических измерений (определений); 0,10	—
153	394715,10	2208895,35	Метод спутниковых геодезических измерений (определений); 0,10	—
154	394765,54	2208859,20	Метод спутниковых геодезических измерений (определений); 0,10	—
155	394789,87	2208847,30	Метод спутниковых геодезических измерений (определений); 0,10	—

1	2	3	4	5
156	394828,68	2208867,13	Метод спутниковых геодезических измерений (определений); 0,10	—
157	394864,70	2208858,04	Метод спутниковых геодезических измерений (определений); 0,10	—
158	394874,15	2208869,96	Метод спутниковых геодезических измерений (определений); 0,10	—
159	394858,87	2208913,14	Метод спутниковых геодезических измерений (определений); 0,10	—
160	394889,70	2208987,47	Метод спутниковых геодезических измерений (определений); 0,10	—
161	394924,26	2209038,95	Метод спутниковых геодезических измерений (определений); 0,10	—
162	395071,10	2209148,36	Метод спутниковых геодезических измерений (определений); 0,10	—
30	395102,91	2209184,21	Метод спутниковых геодезических измерений (определений); 0,10	—